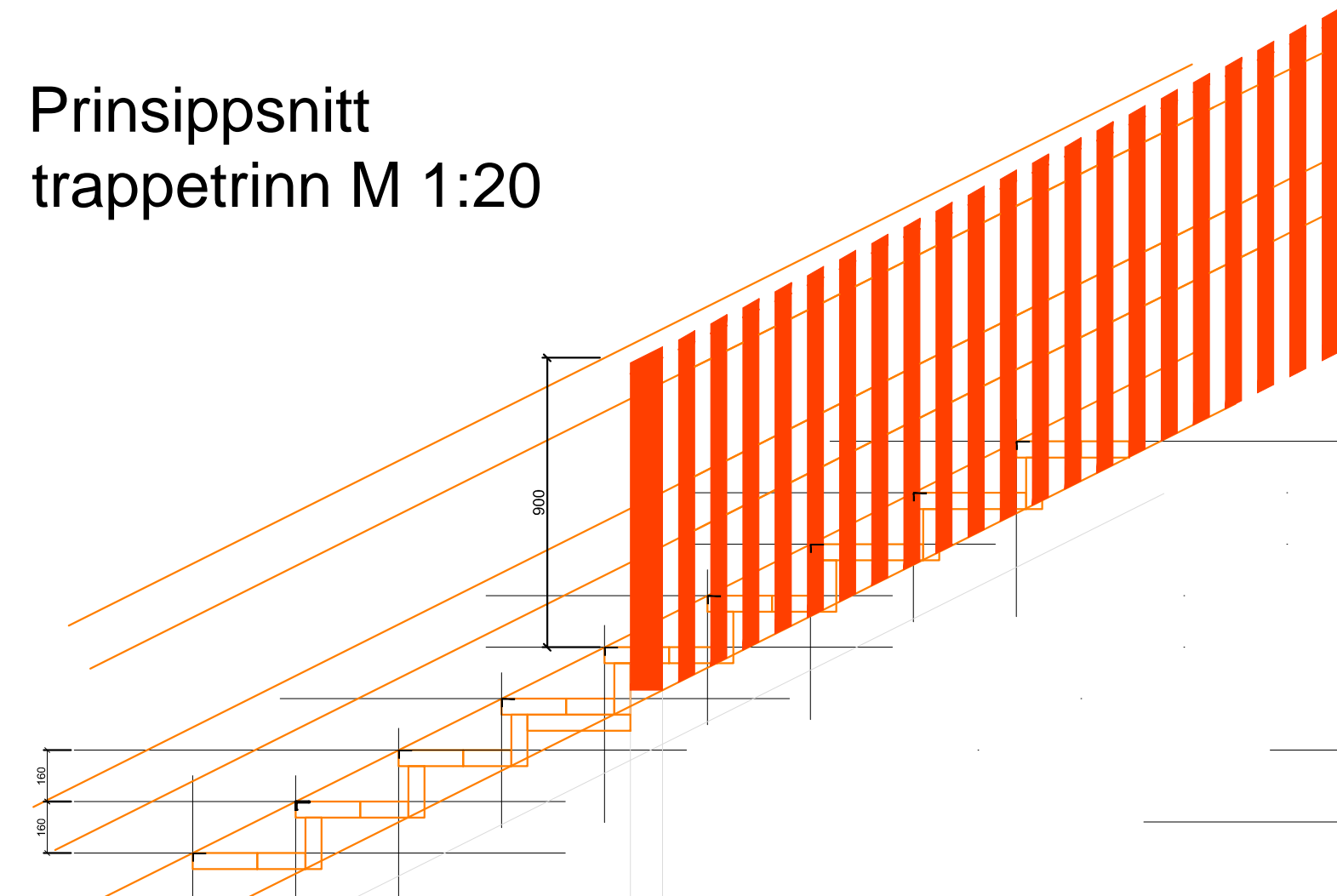
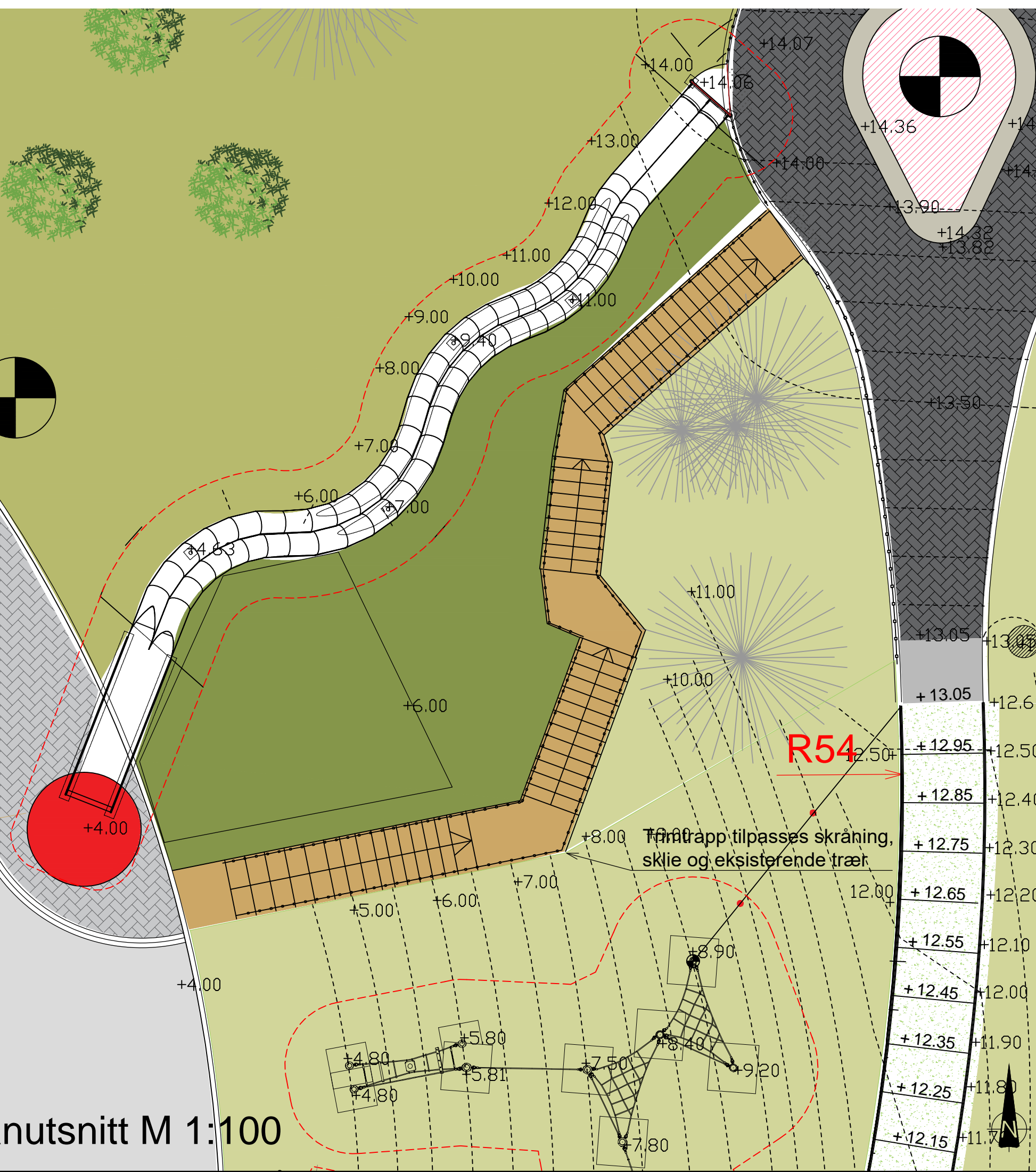


N:\5172694\BIM\Landskap\Arkiv\10-00-032_034_035_100_5172694_Farge.dwg - SIAAu - Plottet: 2018-02-06, 08:32:17 - LAYOUT = L-10-00-032 - XREF = DWG Rismelien 19.12.17, COROCORD17-0469-1C1_2D, Terrengrapp skisser 2018-01-03 hg. 5172694_modelLARK - RASTER = TRIMTRAPP.JPG

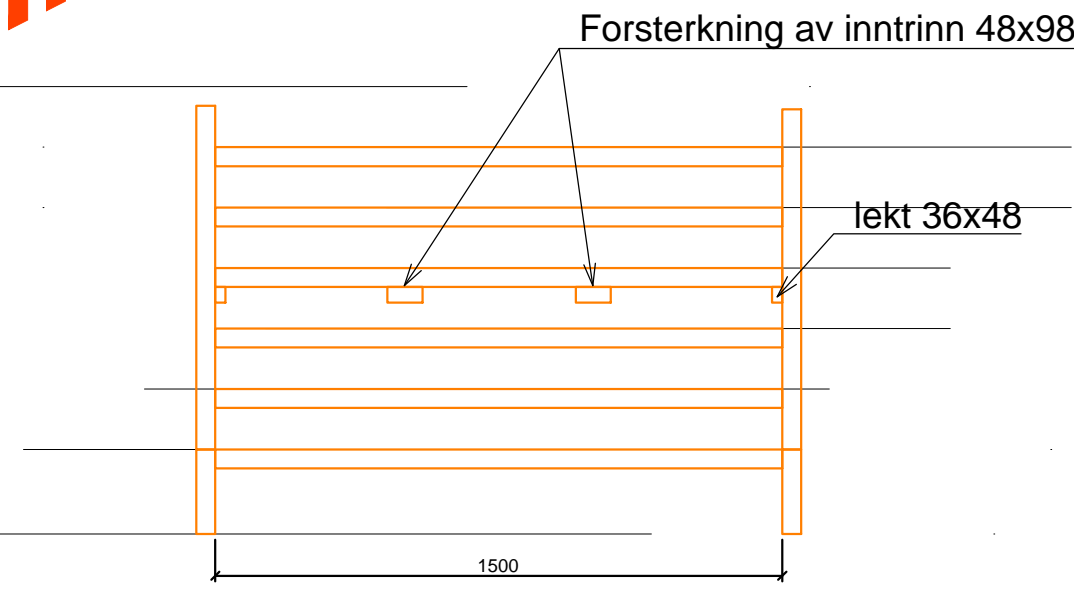
Prinsippsnitt trappetrinn M 1:20



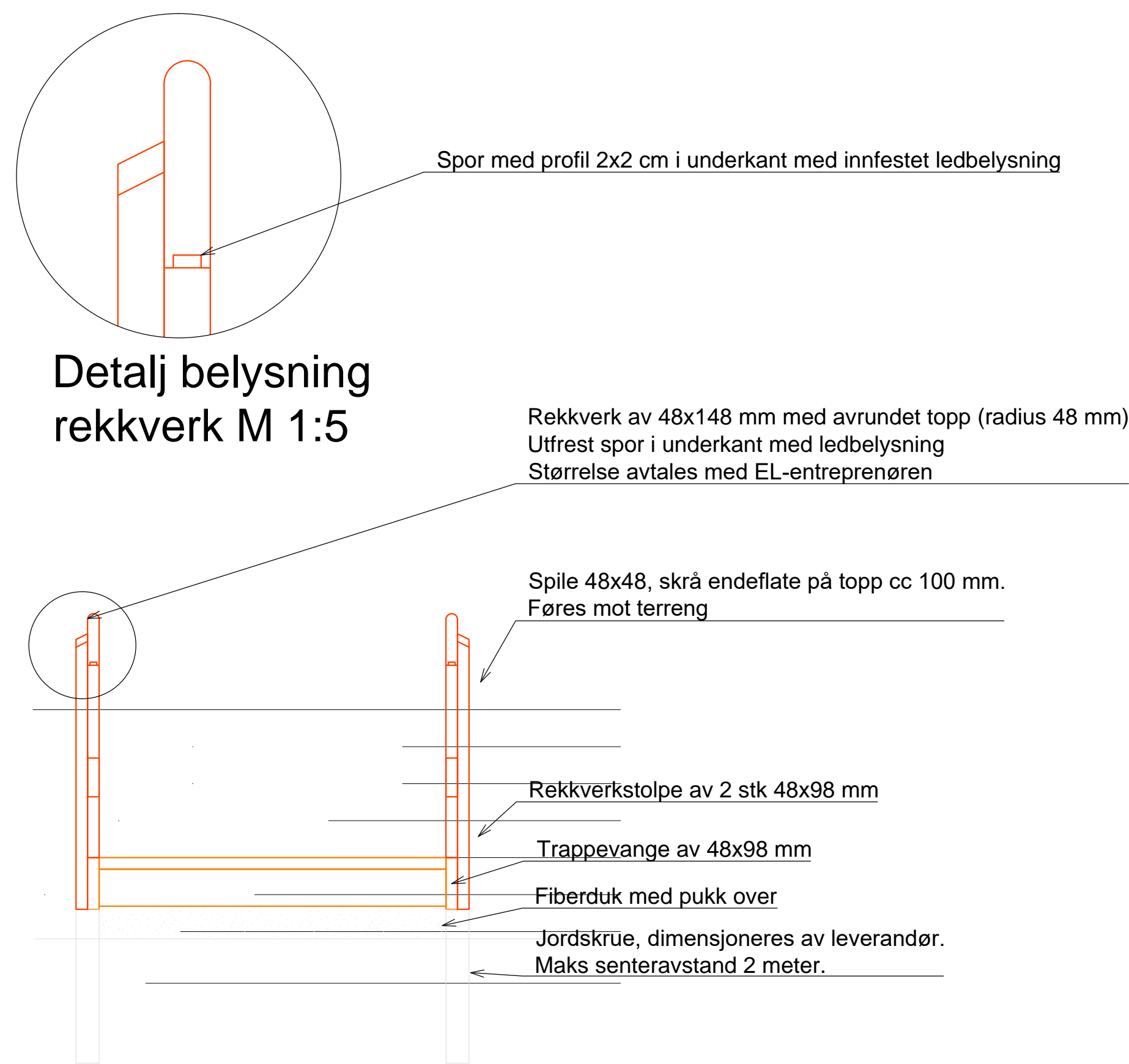
Prinsippsnitt trappetrinn med rekkverk M 1:20



Prinsippsnitt trappetrinn M 1:20



Detalj belysning rekkverk M 1:5



Prinsippsnitt trappetrinn med rekkverk M 1:20

TERRENGTRAPP:

Generelt:

Trappen skal formes etter terrenget og utføres i henhold til trappformelen. Maksimal høyde på trappeløp før repos eller retningsforandring er 3,3 meter. Trappa skal plasseres godt inn i terrenget og hensynta sikkerhetssone til terrengskliia samt eksisterende furutrær. Det benyttes kun trykkimpregneret trevirke klasse AB som beises med gylden fargetone. Inntrinn skal ha freste riller på oversiden. Alle retningsforandringer både horisontalt og vertikalt gjøres på tilpasset repos. Det benyttes kun skruer i innfesting, Syrefast A4. Rekkverk med høyde 90 cm som på repo topp trapp skrår til høyde 1,2 m i møte rekkverk bru.

Terreng:

Matjord fjernes og erstattes med pukk lagt på fiberduk. Trappen settes på jordskruer med maks avstand ca 2 meter, og må dimensjoneres av leverandør.

Trapp:

Vanger fortrinnsvis 48x198 mm. Trinn 48x148 / 48x198 mm opptrinn 48x198 tilpasset trinnhøyde. Inntrinn forsterkes med 48x98 mm skrudd i opptrinn. Inntrinn legges på lekt skrudd i vange. Trappeneser i vinkel 40x30mm av aluminium med skliskring. Vinkel freses inn i trappenesen.

Rekkverk:

Skal monteres på begge sider av trappa i hele dens lengde og på repos. Stolper av 2 stk 48x98 mm med avrundet overkant (radius = 48 mm). Håndløper av 48x148 mm med avrundet overkant (radius = 48 mm). Spikerslag av 48x148 mm felles inn mellom stolpene. Rekkverket kles spiler med 48x48mm ca cc 100 mm som føres ned til terrenget. Høyde på dette vil derfor variere.



Eksempel på utførelse

TEGNFORKLARING

	Bygning		Gressplen
	Skissert fremtidig utbygging omsorgsboliger		Sesongblomster
	Asfalt		Buskfelt
	Plasstøpt gummidেকে med støtdemping, farge blå		Eksist. løvtre/bartre
	Plasstøpt gummidেকে med støtdemping, farge blågrønn		Nytt løvtre
	Plasstøpt gummidেকে med støtdemping, farge rød		Nytt blomstrende tre
	Gummibark (under brua)		Ny høyde
	Betongstein, 10x20 cm koksgrå		Innmålt eksist. høyde
	Betongstein, 10x20 cm lys grå		Terrennkote ny
	Granittheller		Terrennkote eksist
	Trimtrapp plassbygd		Sluk, overvann Kumlokk
	Amfi av betong		Benk med ryggstø og armlener
	Gjerde, type 1 Gjerde, type 2		Bord
	Granitt kantstein 12/25 med fas		Benk på betongkant
	Løper av granitt storgatestein		Avfallsbeholder
	Løper av to rader smågatestein		Prosjektgrense
	Platekantstein		
	Granittkant, avrundet 50 cm bred		
	Belysningspunkt eksisterende		
	Belysningspunkt nytt parkarmatur		
	Belysningspunkt nytt høg mast med flere armaturer		
	Effektbelysning		

Tegningsnummer	Revisjon
L-10-00-032	F01

F01	2018-02-06	For anskaffelse	SIAAu	SIJJe	ToASJ
Rev.	Dato	Beskrivelse	Utarbeidet	Fagkontroll	Godkjent

Dette dokumentet er utarbeidet av Norconsult AS som del av det oppdraget som fremgår nedenfor. Opphavsretten tilhører Norconsult AS. Dokumentet må bare benyttes til det formål som oppdragsavtalen beskriver, og må ikke kopieres eller gjøres tilgjengelig på annen måte eller i større utstrækning enn formålet tilsier.

Steinkjer kommune	Målestokk (gjelder A1)
	1:100/20/5

Rismelparken byggetrinn 2
Detaljer
Terrengrapp

Norconsult	Oppdragsnummer	Tegningsnummer	Revisjon
	5172694	L-10-00-032	F01