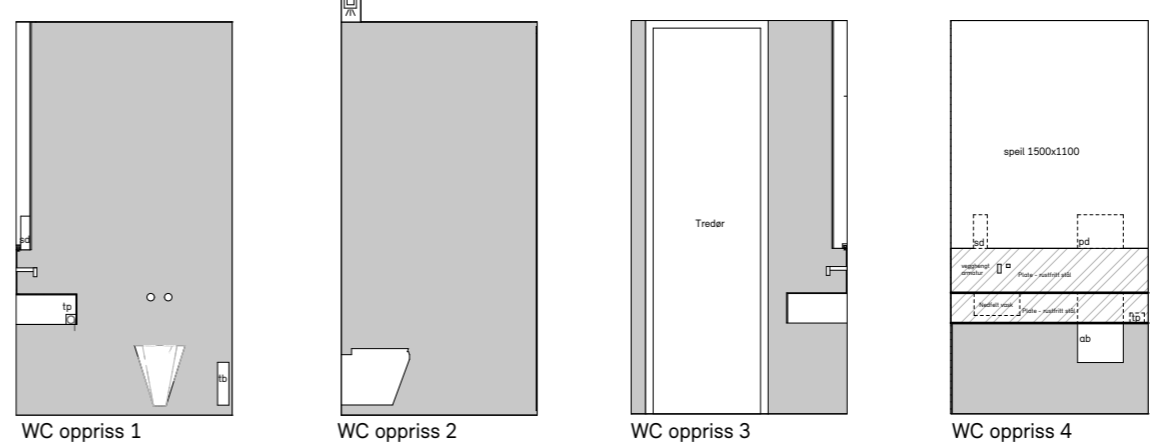
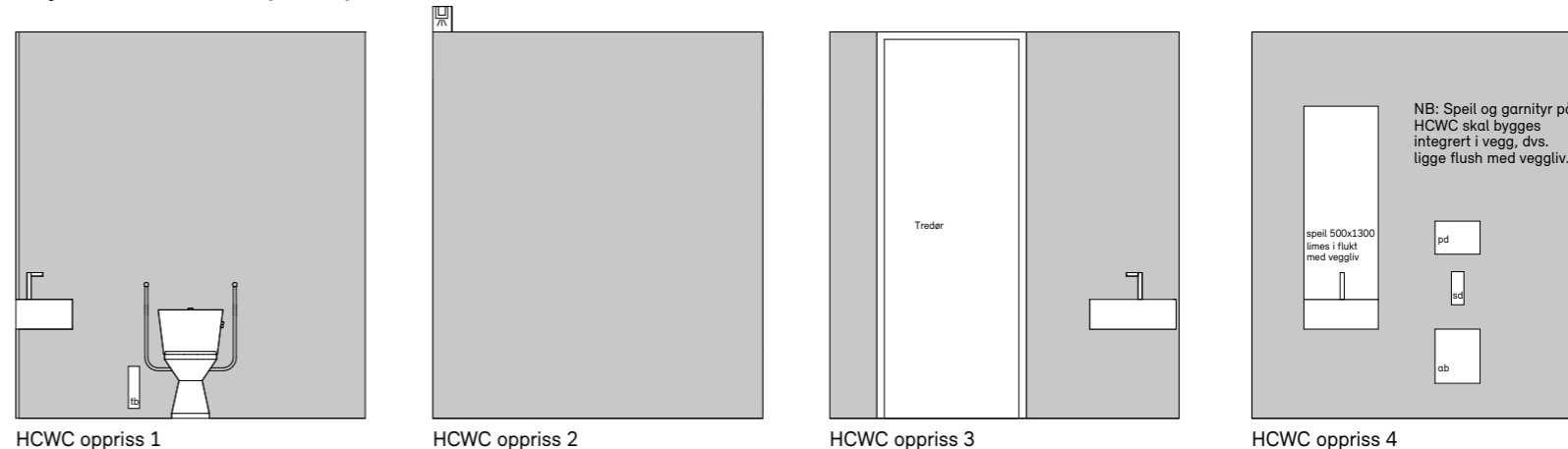


Skjema for WC (2 stk.)



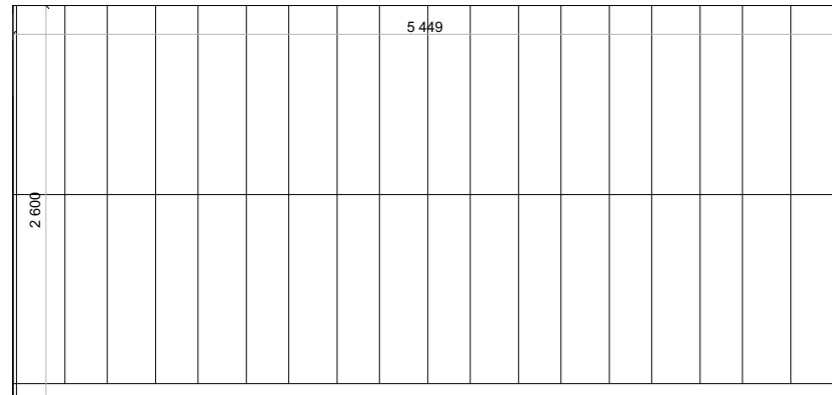
NB: Garnityr skal bygges integrert bak speil og stålplate/dekkant for vask.

Skjema for HCWC (1 stk.)

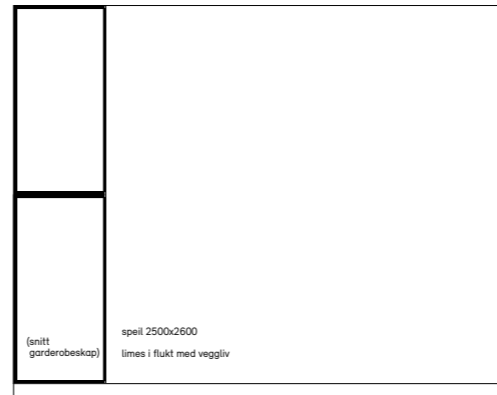


NB: Speil og garnityr på HCWC skal bygges integrert i vegg, dvs. ligge flush med veggfl.

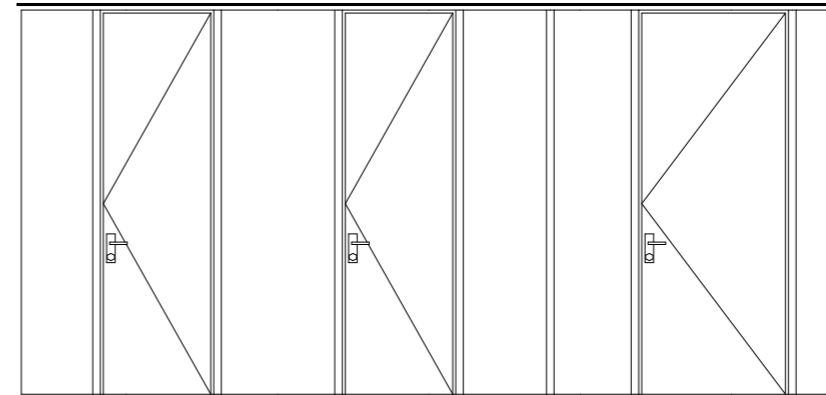
Skjema for garderobe



Oppriss 3 - plassbygde, låsbare garderobeskap av finerplater Kfr. beskrivelse.



Oppriss 4 - speil fra gulv til tak



Oppriss 1 - Trevegg kledd med finerplater (kfr. beskrivelse). Synlige stendere

tp: toalettullholder
sp: såpedispenser
pd: papirdispenser
ab: avfallsbeholder
tb: toalettørsteholder

NB: Speil og garnityr på HCWC skal bygges integrert i vegg, dvs. ligge flush med veggfl.

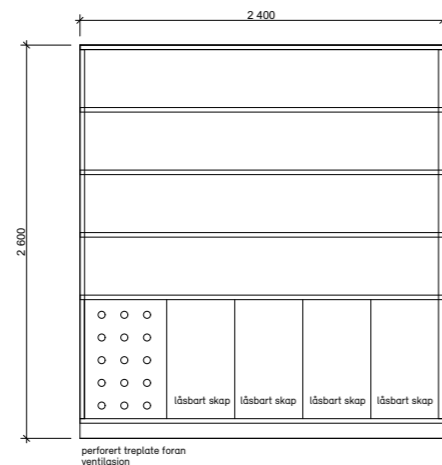
Stucco Lustrø.

Rustfritt stål.

Kfr. beskrivelse for utførelse

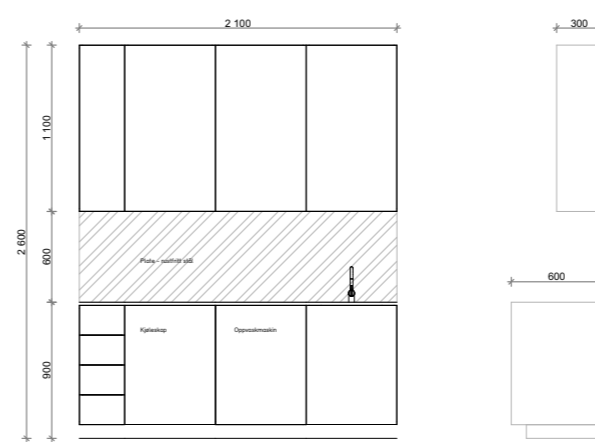
Skjema for plassbygde hyller på kontor

Skal plassbygges av finerplater. Kfr. beskrivelse.



Skjema for tekjøkken

Kfr. beskrivelse.



STATSBYGG PROSJEKTNR. SB: 1129201

Tittel: Villa Grande

Tilbygg Skjema gard./wc/kontor

A66-1

Utvidet skisseprosjekt

Haydesystem: NN2000

SB Tegningsnummer: 778 1914 A 200 A66-1

Godkjent ØR

Kontroll prosjekt. Sign. Kontroll PBS MES

Finavn

Dato 18.01.19

Målestokk 1:50

Kontroll utførende Sign. Kontroll

Prosjektnr. for prosjekterende/lev.