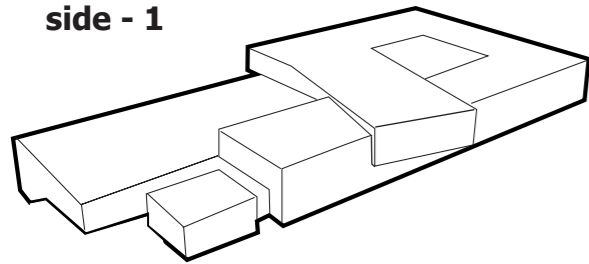
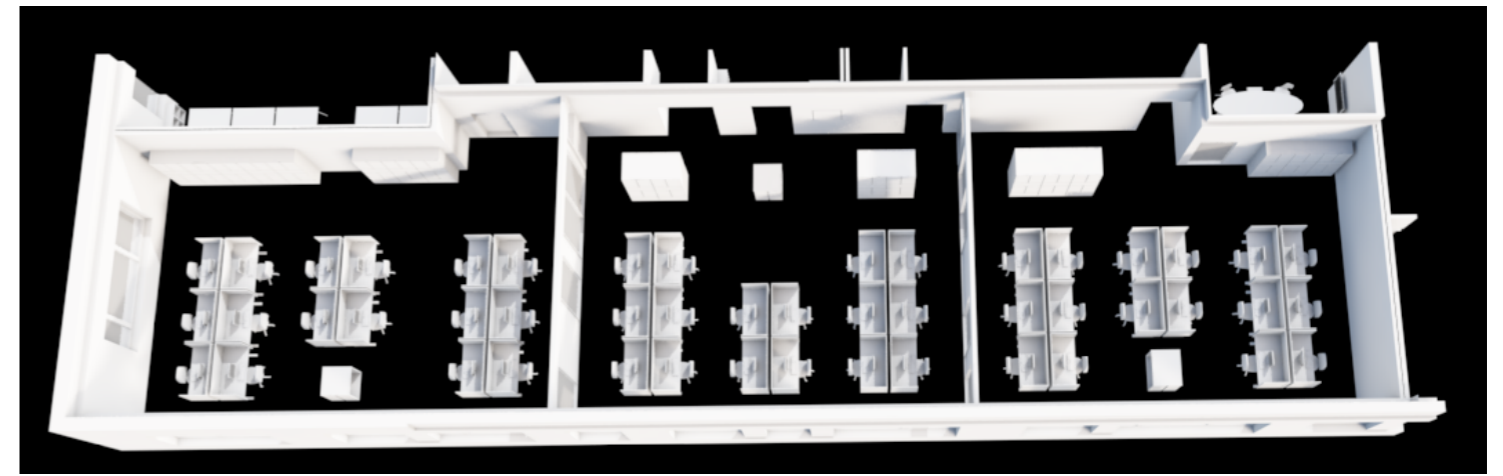


side - 1



Rom / Sone: Arbeidsrom lærere



16 arbeidsbord i 4-grupper og 6-grupper.
Bord forsynes med strøm og evt data fra en kabel og kabelbåt som føres fra over himling og til hvert bord via et nedføringsrør. Nedføringsrøret er gulvstående og plasseres innenfor gruppen av arbeidsbord.

Arbeidsbord skal være utstyrt med:
Elektrisk hev- og senk funksjon
Skjermvegger på tre sider
Fastmontert arbeidslys
Låsbar skuff under bordplate
Nedfelt/ integrert EL-punkt i bordplate som består av en normal stikkontakt, ett usb punkt og induksjonlading for tlf.
Kabelrenne under bord.

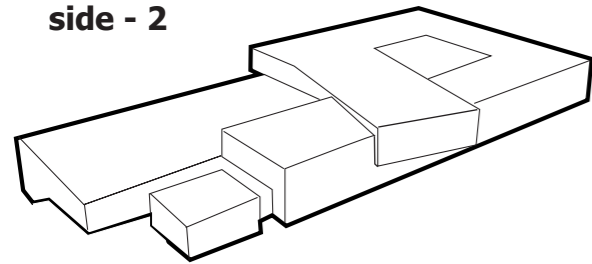
Produkteksempler: Nedføringskanal fra Gjensidiges kontorer i Schweigaardsgate 21, Oslo, Arb bord fra SA møbler, spesialutformede skjermvegger til Gjensidiges kontorer i Mjøstårnet i Brummundal, Glamox-Luxo L-1, EL-punkt på bordplate fra Evoline, skuff under arb bord fra Gøteson.



Oppbevaring til arbeidsplasser består av to forskjellige systemer; i kontorer benyttes tower/ uttreksskap, og i landskap benyttes skap med dører og skuffer som plasseres gruppert sentralt i lokalet. Se møbleringstegninger og beskrivelse.
Produktsksempele tower: Storage fra EFG
Produktsksempele skap: Hold fra EFG



Rom / Sone: Arbeidsstoler diverse



Ståstol for lærere i alle undervisningsrom. Samme stol skal også brukes av elever i kunstog håndverk, men uten stoppet og tekstil trukket sete.
Enkel avlastningsstolmed høydejusterbar gasslift og ergonomisk sete. Noe polstring er ønsket. Uten rygg.
Produkteksempel: Ongo roll_m hjul, og Håg Capisco Pulse



Kateter for lærere i alle undervisningsrom.
Høydejusterbar gasslift; min 65 - 85 cm
Produkteksempel fra venstre: Stand by fra Form vor Rat str ca 70 x 70 cm
Level table fra Icons of Denmark str ca 25 x 30 cm

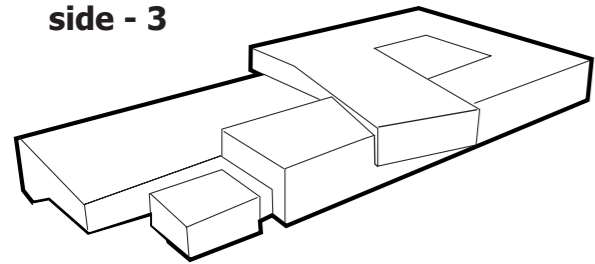
Arbeidsstoler til alle ansatte i landskap og i kontorer.

Forslag for testing:
Vitra ID trim
Håg SoFi
RH Extend eller Mereo

Arbeidsstoler må kunne leveres med lav og høy rygg, og med eller uten nakkestøtte, justerbare armlener (opp-ned og slide), og ellers alle forventede muigheter for innstillinger.



side - 3



Rom / Sone: Grupperom



Små bord i enkle samtalerom som i skolekjøkken og sløyd, og som samtalebord i kontorer. Søyleunderstell med kryssfot. Produkt eksempel: Quattro fra Andreau World



Stablebare stoler til musikkrom og evt supplerer for tilstelninger. Ønsket stol i samme serie som i møterom, men i enkel utførelse, og som stabler.

Brukes også i enkle samtalerom som i skolekjøkken og i sløyd.

Produkteksempel: Muuto Fiber Side Chair

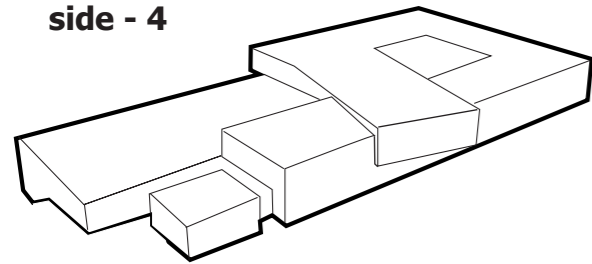


Stoler til grupperom. Produkt eksempel Ray fra Lobota. NB: disse leveres av separat møbelleveranse, og skal ikke medtas i dette anbudet. Referanse bilde er kun lagt til for å vise sammenstilling av møbler.



Bordserie med ovale og runde borplater. Brukes i møterom, grupperom og som sofabord. Understell som tett søyle/rør; en på mindre bord og to på større bord. Produkt eksempel: Reverse fra Andreau World og Conic fra Cor.





Rom / Sone: Kunst og Håndverk; leire og tekstil



Elevkrakk til sløydsal.
Krakken skal være meget solid, med ramme eller kryss som forsterking for ben; det skal ikke være enkle pinneben som kun er festet inn sete. Understell i stål eller laiminum, eller i heltre. Hulle i sete som grep for enkel håndtering.
Produkteksempler: Stool by Jan Cray fra 6Grad



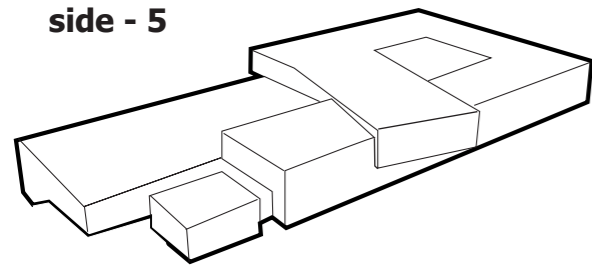
Elevstol skal være enkel i bruk; lett å flytte på og lett å høydejustere, og med ergonomisk utformet sete i støpt plast med polstring og tekstiltrukket sittepute.
Produkteksempler: Capisco Pulse fra Håg



Robuste, stabile elevbord med meget solid konstruksjon og ekstra robust overflate på bordplater.
Helsveiset understell; ben, ramme/ sarger i stål eller eluminium. Treg stillskruer i metall i ett av bena. Bordplate i kompaktlaminat.
Alt metall skal leveres lakkert i valgfri farge, eller i sort.
Ramme og ben er ønsket slanke, og ben må være plassert helt ut i siden av bordplaten for best mulig benplass.

Hvert bord deles av 4 elever.

Produktreferanse; Pedrali, Fabbrico. NB, dette bordet levers bordplate i



Rom / Sone: Undervisningsrom med alternativ møblering for alternativ bruk

Noen få undervisningsrom møbleres med alternativ møblering for mer fri- og dynamisk bruk. Tenkte brukssituasjoner kan være; individuell lesing eller oppgaveløsning, gruppeoppgaver, gruppesamtaler og -diskusjoner, forelesninger og presentasjoner, hvile, fysisk praktisk oppgaveløsning, etc



Sittepuffer/ - moduler i varierende høyder. Kan stables under scenen for å frigjøre gulvplass. Modulene skal ha forskjellige høyder og lengder, og er ønsket med forskjellige geometriske former. Modulene er myke og trukket i forskjellige tekstiler.

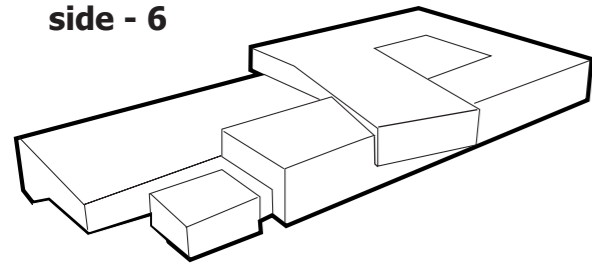
Produkteksempel:
Isku Kivikko (puffer) og Isku Amfi



Ståstol for bruk til baksiden av amfi.
Produkteksempel: Wilkhahn Stitz



Amfimoduler med 3 sittehøyder. Åpen bakside for små intime soner under, eller som høye bardbord. Må kunne leveres med sitteputer. Modulmål eks; h x b x d / 120 x 120 cx 120 cm. Produkteksempel: Amfi trapp fra Højer Møbler AS i Danmark



Rom / Sone: Grupperom med alternativ møblering for alternativ bruk, inkl møterom m kjøkken

Noen få grupperom møbleres med alternativ møblering for mer fri- og dynamisk bruk. Tenkte brukssituasjoner kan være; individuell lesing eller oppgaveløsning, gruppeoppgaver, gruppesamtaler og -diskusjoner, forelesninger og presentasjoner, hvile, fysisk praktisk oppgaveløsning, etc



Enkel stol til alternative grupperom. Samme stol som i musikkrom foreslås. Ønsket stol i samme serie som i møterom, men i enkel utførelse, og som stabler. Produkt eksempel: Muuto Fiber Side Chair



Spisebord alternative grupperom skal være fra en serie som kan leveres med rund og oval plate. Enkelt søyle-/rør understell, eller senterfot. Produkt eksempel: Reverse fra Andreau World



Sofa med normal sittehøyde, som passer til spisebord og arbeidsbord. Moduler i forskjellige lengder; Lengde ca 180 og 120 cm, sittehøyde ca 45 cm. Produkt eksempel: EFG Mingle

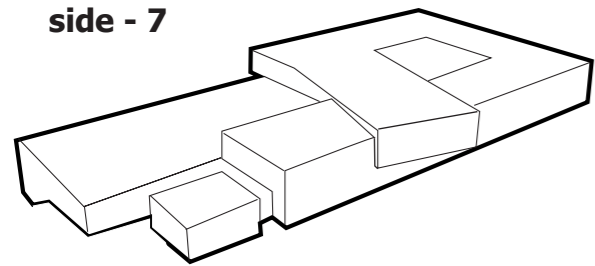


Sittepuffer/ - moduler i varierende høyder. Modulene skal ha forskjellige høyder og lengder, og er ønsket med forskjellige geometriske former. Modulene er myke og trukket i forskjellige tekstiler. Produkt eksempel: Isku Kivikko (puffer) og Isku Amfi



Sofabord i hvilerom foretrekkes i samme serie som øvrige møtebord, men i mindre diameter og lavere høyde. Produkt eksempel er fra Andreau World, og har målene Ø 450 og H 450





Rom / Sone: Møterom. møteplasser



Sofa og stol til mykere møterom / -soner som hos helsesøster og kontor rektor.
Produkteksempel: sofa; Element og stol; Nuez begge fra Andreau World

Mindre sofabord til helsesøster.
Produkteksempel: Quattro fra Andreau World

Stoler til møterom og besøksstol til kontorer; en basisstol som kan leveres med enkelt ben-understell, kryssfot med sving, og med hjul. I tillegg skal den kunne leveres med støpt plastskall, og med tekstiltrukket sete/ rygg.
Produkteksempel: Fiber fra Muuto, med organisk fiber støpt inn i plastskallet.

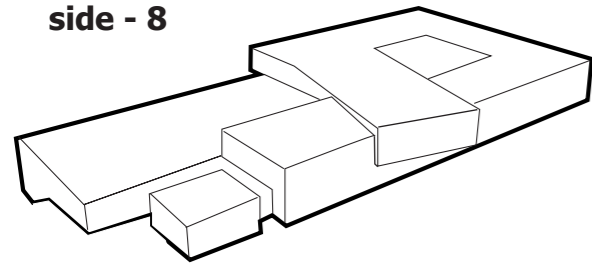


Alternativ stol til møtebord hos rektor og hos helsesøster:
Swivel armchair fra Muuto



Bord til møterom skal være fra en serie som kan leveres med rund og oval plate. Enkelt søyle-/ rør understell, eller senterfot.
Produkteksempel: Reverse fra Andreau World



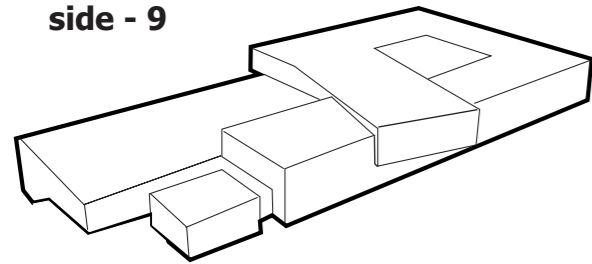


Rom / Sone: Skolekjøkken og Møterom med kjøkken

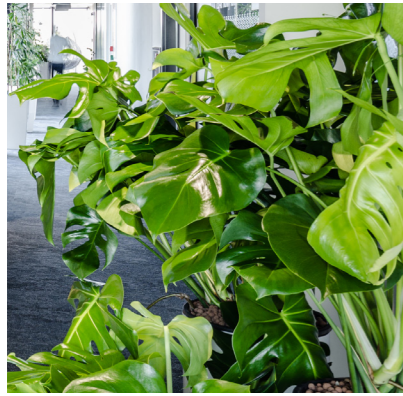
Spisestoler til skolekjøkken; plastsete og understell med sortbeisede treben (eik). Det er ønsket stol i samme serie som i møterom.
Produkteksempel: Muuto Fiber Side Chair

Spisebord skolekjøkken; Bordplate med høytrykkslaminat og skråfaset, lakkert kantprofil. Bordben i sortbeiset tre (eik).
Lengde på ben og plassering av ben må gi plass for 2 stk stoler på hver side samtidig som bordet bør begrenses til lengde 125 - 130 cm. Bredde 90 - 100cm.
Bordben må ha meget solid innfesting i bordplate.
Det samme bordet/ bordserien benyttes som spisebord i personalrom.
Produkteksempel: Gher fra Arper





Rom / Sone: Personalrom



Barkraker ved kjøkkenøy
Produkteksempel:
Fiber Bar Stool fra Muuto /
Nuez fra Andreau World



Sofanisjer, 2-seter, lengde ca 130 cm, og med høye sider og rygg. Sitte høyde ca 45 cm. Produkteksempel: EFG Mingle

Sofabord foretrekkes i samme serie som øvrige møtebord, men i mindre diameter og lavere høyde. Produkteksempel er fra Andreau World, og har målene Ø 550/ 450 og H 550/ 450



Lenestoler. Lun med sider/ armlener og høy rygg. Sitte høyde ca 43 cm.
Produkteksempel:
Andreau World Alya



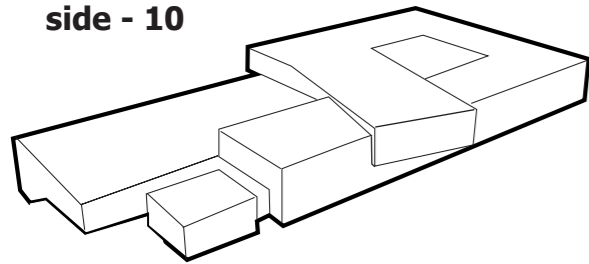
Spisestoler til personalrom. Tekstiltrukket sete og rygg, og ben i sortbesiet tre (eik).
Produkteksempel: Muuto Fiber Side Chair



Spisebord til personalrom.
Bordplate med høytrykkslaminat og sortbeisete ben i tre (eik). Rundt bord med diameter ca 120 cm og rektangulære bord med bredde 90 cm og i varierende lengder; 1800 / 1300 / 2200 eller tilsvarende. Produkteksempel: Gher fra Arper



Sofa til spisebord. Varierende lengder satt sammen til en kontinuerlig lang sofa. Må også kunne leveres som hjørnemodul og moduler med armlener. Lav rygg, med- og uten armlener. Sitte høyde ca 45 cm,
Produkteksempel: EFG Mingle



Rom / Sone: Post, rekvisita

Kombinasjonsmøbel i post- kopi og rekvisitarom.

Underskap med benkeplate med nedkast til avfallsfraksjoner. Høyde 90 cm x dybde 60 cm.

Overskap med posthyller og med flyttbare hyller og skapdører. Høyde ca 70 cm x dybde ca 35-40 cm.

Innredning skal plasseres på 3 forskjellige steder; 2 av de 3 er vist på utklippet under.

Nr 1 på vedlagt tegning:

4 stk underskap med bredde 60 cm ; 3 stk med avfallsfraksjon og nedkast gjennom benkeplate, og en modul med 2 stk skuffer for spesialavfall.

4 stk overskap med bredde 60 cm med posthyller som vist på referansebilde (60-70 posthyller).

Nr 2 på vedlagt tegning:

3 stk underskap med total bredde på innredning 190 cm (3 x 60 på tilsammen 180 cm kan aksepteres); 1 av modulene skal ha nedkast til papiravfall.

De 2 øvrige modulene skal ha skapdører og 3 stk flyttbare hyller i hver, og skapdører.

3 stk overskap med bredde 60 cm, med 3 stk flyttbare hyller i hver, og skapdører.

Nr 3:

4 stk underskap med bredde 60 cm; 2 stk med avfallsfraksjoner (1 for papir og 1 for restavfall,) og 2 stk moduler med 3 stk flyttbare hyller i hver, og skapdører.

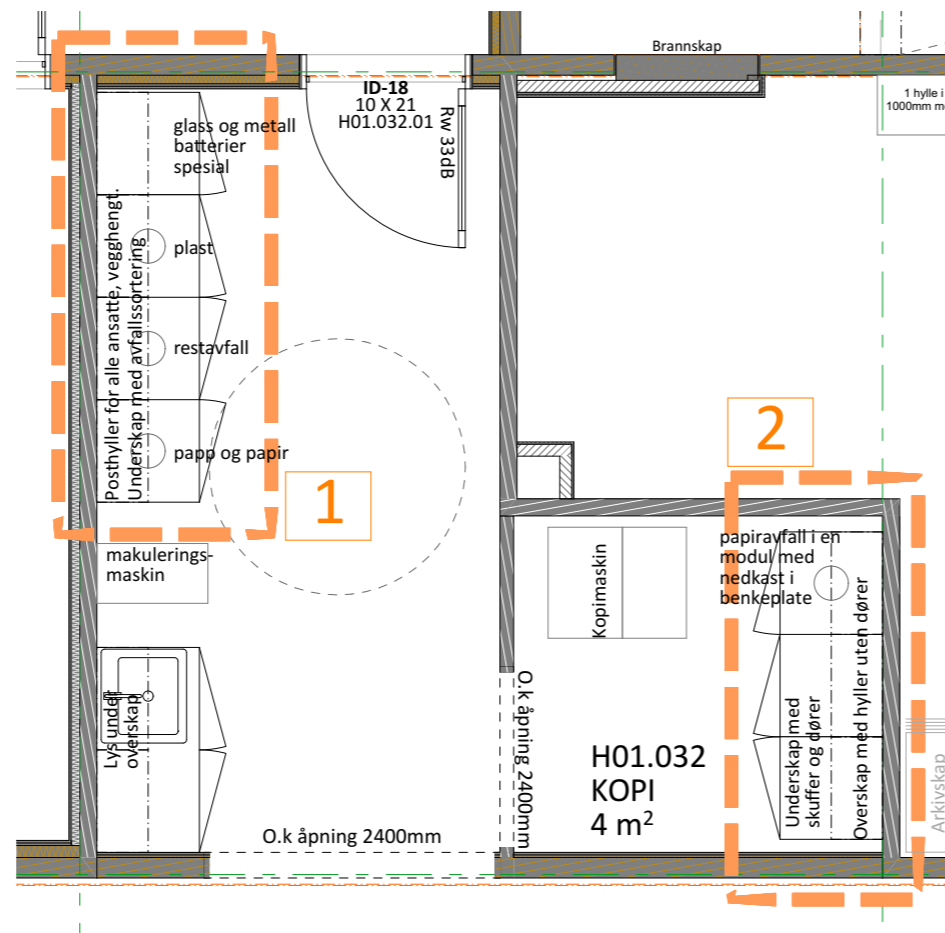
4 stk overskap med bredde 60 cm og 3 stk flyttbare hyller i hver og dører.

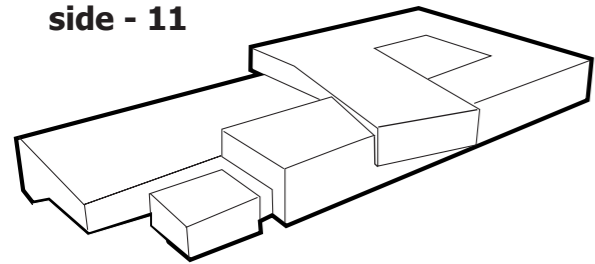
Underskap med avfall skal ikke ha sokkel, og tilpasset vogn med hjul og ramme skal medfølge.



Avfallsdunker for plassering på strategiske; bibliotek, idrettshall, foaje, takterasse, etc.

Vegghengte og gulvstående moduler med piktogram for type avfall. Stål lakkert i valgfri std farge.





Rom / Sone: Takterasse



Benker med bord for ansatte.
Produkteksempel: Hvilan fra Vestre

Store plantebøtter.
Frostsikre og med drenering.
Produkteksempel:
Vendome fra Pro Urba (Vestre)



Sittemøbler for elever; enkel bord med fastmon-
terte krakker. Produkteksempel: Buzz fra Vestre

Sittemøbler for elever.
Produkteksempel:
Stripes fra Vestre

