



**VEDLEGG 3**

**Veiliste 2019**



**Hadsel kommune**

## Veiliste for asfaltering i Hadsel kommune 2019

Under følger en oversikt over hvilke kommunale veier, strekk og brudd det er planlagt å få asfaltert. Med forbehold om endringer.

	Sted	Type asfaltering	Mengde
	<b>Stokmarknes</b>		
1	Sævtjønnveien	Ny-asfaltering	59
2	Røsslyngveien	Ny-asfaltering	67
3	Roald Alværs gate	Ny-asfaltering	67
4	Fjellveien	Ny-asfaltering	135
5	Richard Withs gt	Ny-asfaltering	126
6	Tegerbærveien	Ny-asfaltering	72
7	Hadselåsveien	Ny-asfaltering	47
	<b>Børøya</b>		
8	Lomveien	Re-asfaltering	180
9	Hegreveien	Re-asfaltering	118
		Totalt veier	872

### Lapping:

	Sted	Tonn
1	Melbu. Idrettsveien snuplass	11
2	Grytting - GS	3
3	Sandnes – Ferist 1	4
4	Sandnes – Ferist 2	4
	Diverse lapping på Melbu og Stokmarknes	30
	Totalt lapping	52

## 1. Sævtjønnveien

**Veireferanse:** 1866 Kv2222 hp1 m72

**Strekning:** Deler

**Type:** Ny-asfaltering

**Kjørebane:** Lengde: 140 m

Bredde: 4 m

Areal: 560 m<sup>2</sup>

**Tykkelse:** 4 cm (100 kg/m<sup>2</sup>)

**Heving av flytende kumrammer:** 2

**Asfaltering Agb 11:** 59 tonn





## 2. Røsslyngveien

Veireferanse: 1866 Kv2221 hp1 m82

Strekning: Hele

Type: Ny-asfaltering

Kjørebane: Lengde: 160 m

Bredde: 4,0 m

Areal: 640 m<sup>2</sup>

Tykkelse: 4 cm (100 kg/m<sup>2</sup>)

Heving av flytende kumrammer: 1

Asfaltering Agb 11: 67 tonn





### 3. Roald Alværs gate

**Veireferanse:** 1866 Kv2037 hp2 m90

**Strekning:** Deler

**Type:** Ny-asfaltering

**Kjørebane:** Lengde: 160 m

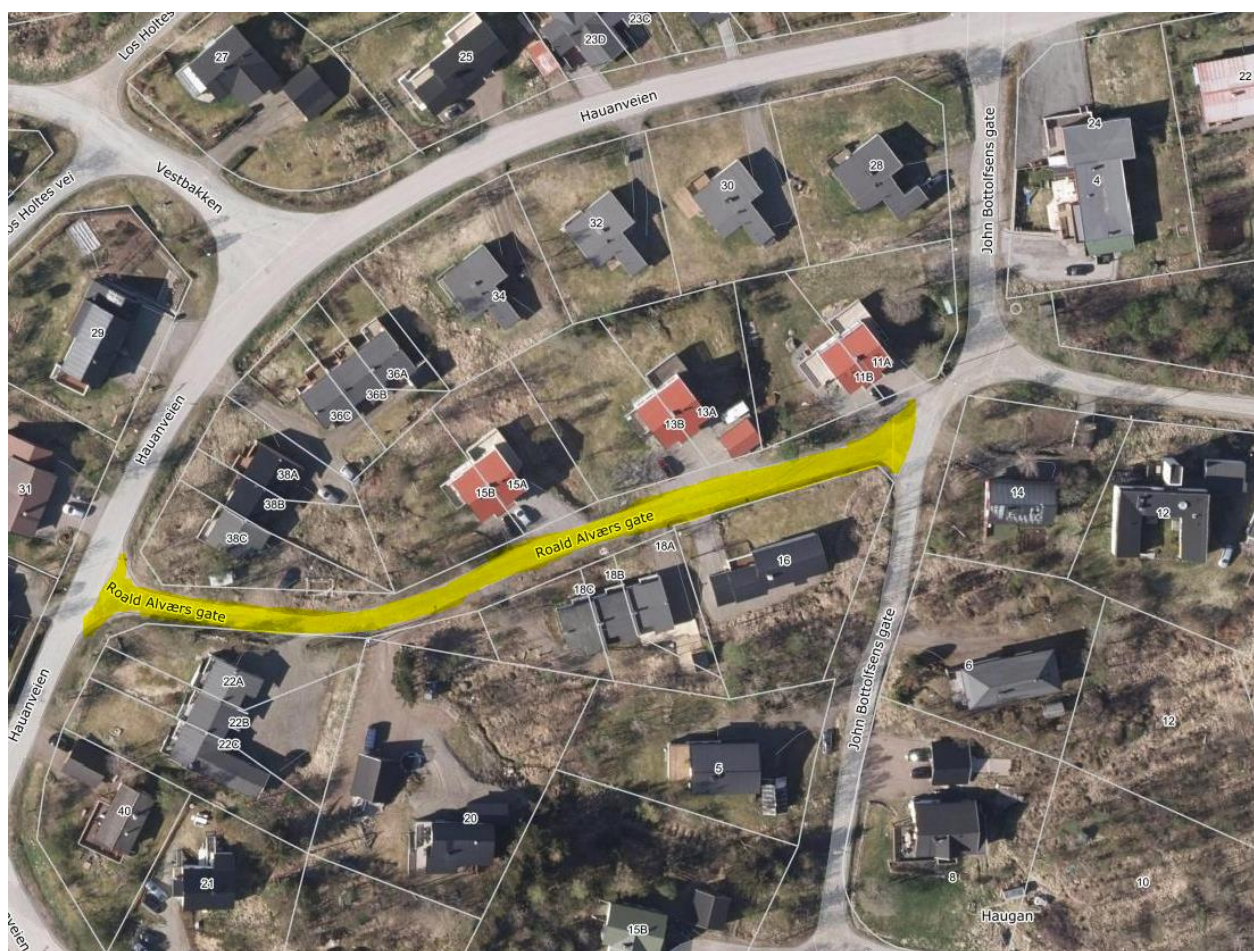
Bredde: 4,0 m

Areal: 640 m<sup>2</sup>

**Tykkelse:** 4 cm (100 kg/m<sup>2</sup>)

**Heving av flytende kumrammer:** 0

**Asfaltering Agb 11:** 67 tonn





#### 4. Fjellveien, Stokmarknes

Veireferanse: 1866 Kv2010 hp1 m140

Strekning: Hele

Type: Ny-asfaltering

Kjørebane: Lengde: 320 m

Bredde: 4,0 m

Areal: 1280 m<sup>2</sup>

Tykkelse: 4 cm (100 kg/m<sup>2</sup>)

Heving av flytende kumrammer: 3

Asfaltering Agb 11: 135 tonn





## 5. Richard Withs gt.

Veireferanse: 1866 Kv2035 hp1 m690 til m982

Strekning: Hele

Type: Ny-asfaltering

Kjørebane: Lengde: 300 m

Bredde: 4,0 m

Areal: 1200 m<sup>2</sup>

Tykkelse: 4 cm (100 kg/m<sup>2</sup>)

Heving av flytende kumrammer: 7

Asfaltering Agb 11: 126 tonn





## 6. Tegerbærveien

Veireferanse: 1866 Kv2044 hp1 m54

Strekning: Hele

Type: Ny-asfaltering

Kjørebane: Lengde: 170 m

Bredde: 4,0 m

Areal: 680 m<sup>2</sup>

Tykkelse: 4 cm (100 kg/m<sup>2</sup>)

Heving av flytende kumrammer: 0

Asfaltering Agb 11: 72 tonn





## 7. Hadselåsveien

Veireferanse: 1866 Kv2011 hp1 m317

Strekning: Deler

Type: Ny-asfaltering

Kjørebane: Lengde: 100 m

Bredde: 4,5 m

Areal: 450 m<sup>2</sup>

Tykkelse: 4 cm (100 kg/m<sup>2</sup>)

Heving av flytende kumrammer: 1

Asfaltering Agb 11: 47 tonn





## 8. Lomveien, Børøya

Veireferanse: 1866 Kv2405 hp1 m167

Strekning: Hele

Type: Re-asfaltering

Kjørebane: Lengde: 380 m

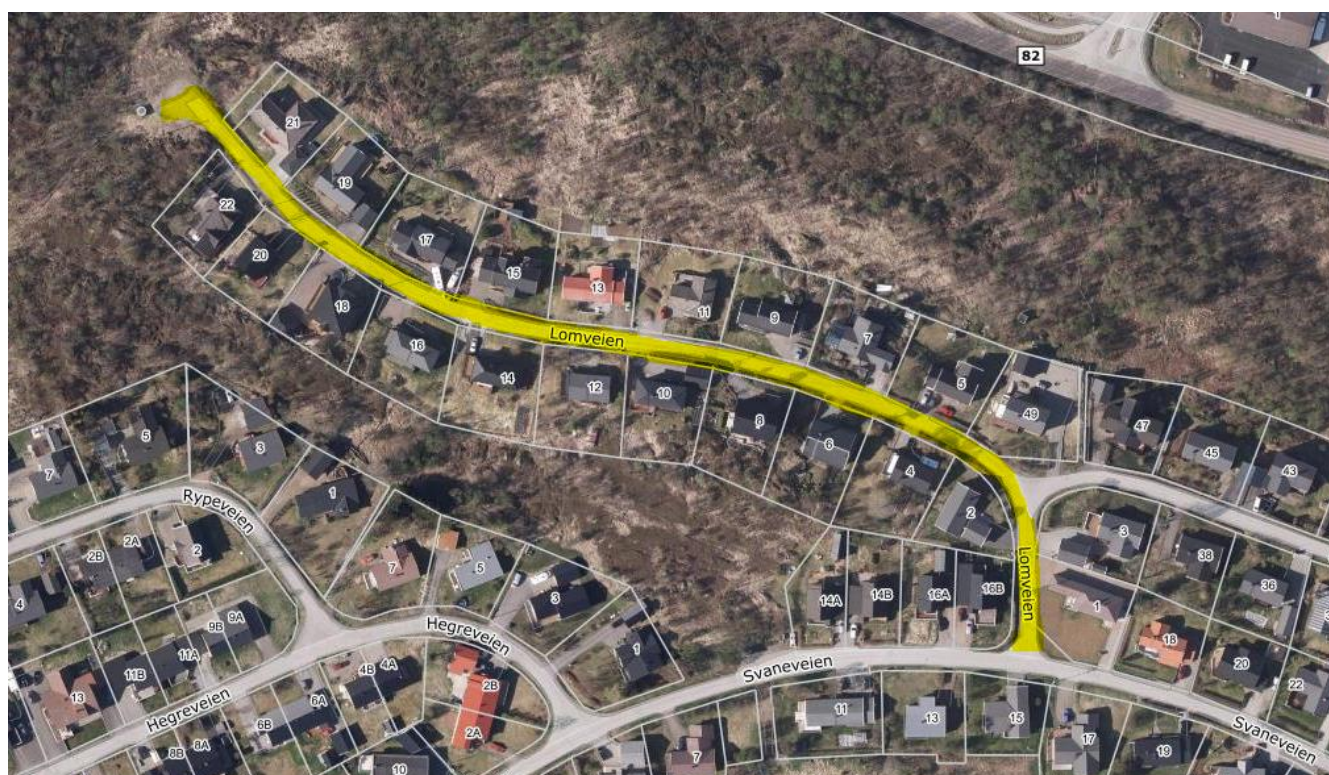
Bredde: 4,5 m

Areal: 1710 m<sup>2</sup>

Tykkelse: 4 cm (100 kg/m<sup>2</sup>)

Heving av flytende kumrammer: 7

Asfaltering Agb 11: 180 tonn





## 9. Hegreveien, Børøya

Veireferanse: 1866 Kv2404 hp1 m782

Strekning: Deler

Type: Re-asfaltering

Kjørebane: Lengde: 225 m

Bredde: 5,0 m

Areal: 1125 m<sup>2</sup>

Tykkelse: 4 cm (100 kg/m<sup>2</sup>)

Heving av flytende kumrammer: 7

Asfaltering Agb 11: 118 tonn





# Lapping

## 1. Melbu, snuplass, Idrettsveien

**Veireferanse:** 1866 Kv3010 hp1 m448

**Strekning:** Deler

**Type:** Brudd

**Kjørebane:** Lengde: 35 m Bredde: 3,0 m      Areal: 105 m<sup>2</sup>

**Tykkelse:** 4 cm (100 kg/m<sup>2</sup>)

**Heving av flytende kumrammer:** 0

**Asfaltering Agb 11:** 11 tonn





## 2. Grytting – Gang- og sykkelsti

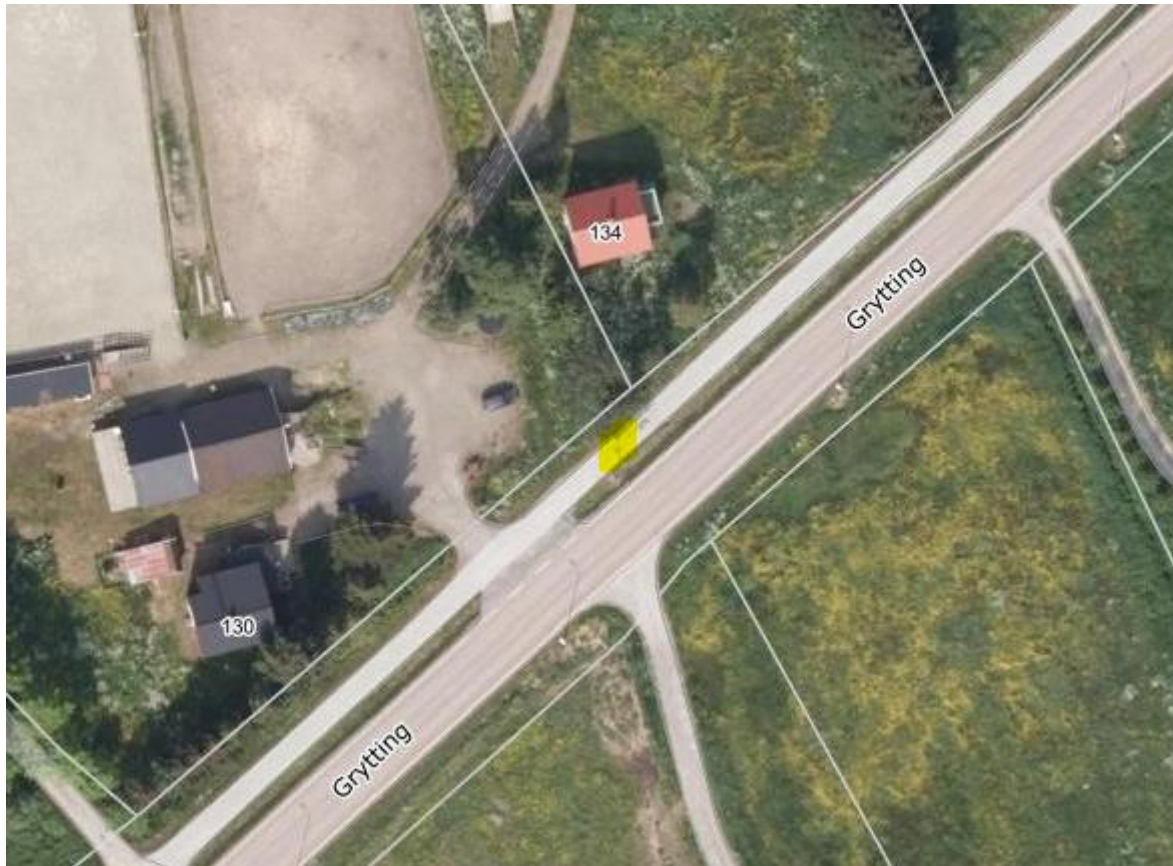
**Veireferanse:** 1866 Fg82 hp205 m6271

**Type:** Asfaltering rundt kumlokk

**Kjørebane:** Lengde: 3 m    Brekke: 2,5 m    Areal: 7,5 m<sup>2</sup>

**Heving av flytende kumrammer:** 0

**Asfaltering Agb 11:** ca. 3 tonn



### 3. Sandnes – Ferist 1

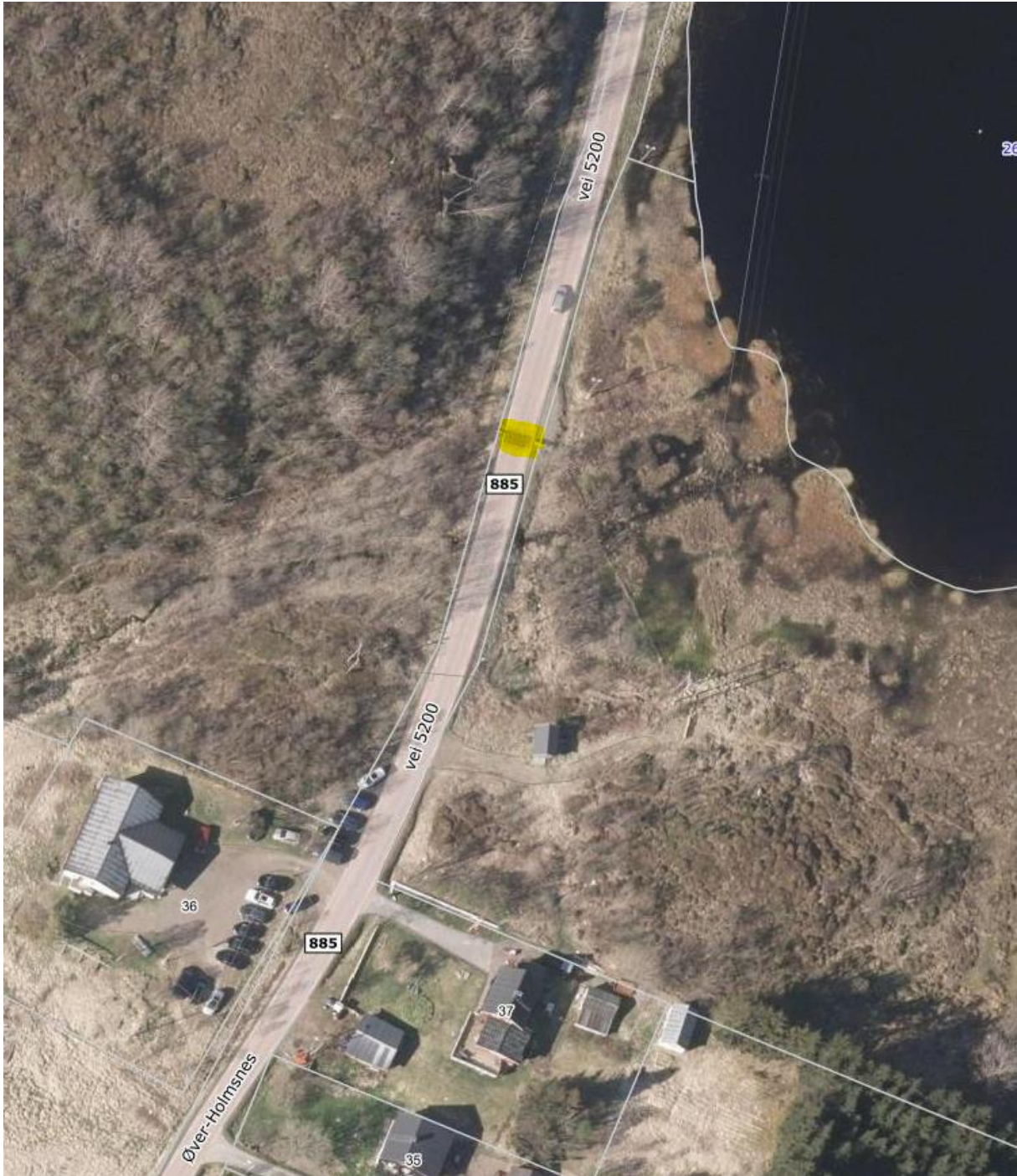
Veireferanse: 1866 Fv885 hp1 m5861

Type: Asfaltering rundt ferist

Kjørebane: Lengde: 6,0 m Bredde: 5,5 m Areal: 33 m<sup>2</sup>

Heving av flytende kumrammer: 0

Asfaltering Agb 11: ca. 4 tonn





#### 4. Sandnes – Ferist 2

Veireferanse: 1866 Fv885 hp1 m7434

Type: Asfaltering rundt ferist

Kjørebane: Lengde: 5,5 m Bredde: 6,0 m Areal: 33 m<sup>2</sup>

Heving av flytende kumrammer: 0

Asfaltering Agb 11: ca. 4 tonn

