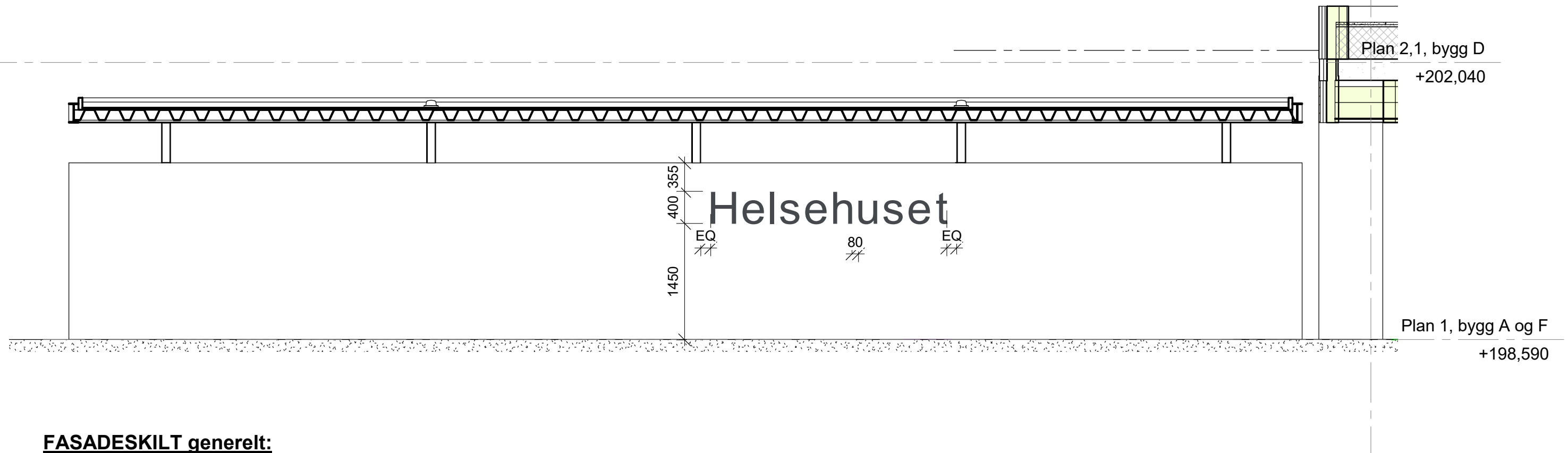


Fasadeskilt F1

60



FASADESKILT generelt:

Fasadeskilt av utfreste, frittsående bokstaver med polerte kanter.

Materiale: Pulverlakkert aluminium (lakkeres på alle kanter).

Farge: RAL 7024 Graphite Grey. Matt lakk.

Teksttype: Arial

Montasje: Bokstavene skal ha skjult innfesting og ingen skiltplate bak skriften. Hver bokstav monteres med innfestingssystem til betongvegg med avstandshylser mellom bokstaver og vegg. Avstand til vegg 20mm. Bokstavene må kunne de- og monteres i etterkant uten at innfestingen til vegg blir ødelagt.

Leveransen skal inkludere innfestingsskruer og avstandshylser av rustfritt stål. Hylsene skal dekke skruen. Leverandør anbefaler egnet plate- og innfestingsmateriell.

ARK skal forelegges produksjonstegninger for godkjenning før produksjon.

Alle skilt skal leveres og monteres iht. gjeldene lover og forskrifter.

A	Tilbudstegning	ERL	10/01/2019
rev.	revisjonen gjelder	revisjon utført av	revidert dato
ARBEIDSTEGNING			
Elverum helsehus Elverum kommune Kirkevegen 47, 2409 Elverum		prosjektansvarlig ENL	tegning opprettet dato 20.06.2016
		saksbehandler ERL	målestokk 1:50
Skjema skilt. Fasade inngangsparti, bygg F		tegnet av ERL	arkformat A3
asarkitektur FALSENSGATE 12 PB 545 2304 HAMAR www.as-as.no		hamar falsensgate 12 pb 545 2304 hamar tlf 62 53 96 60 oslo grubbegata 14 0179 oslo tlf 91 79 30 00	prosjekt nr. 201424
		rev. A	tegning nr. 97.07