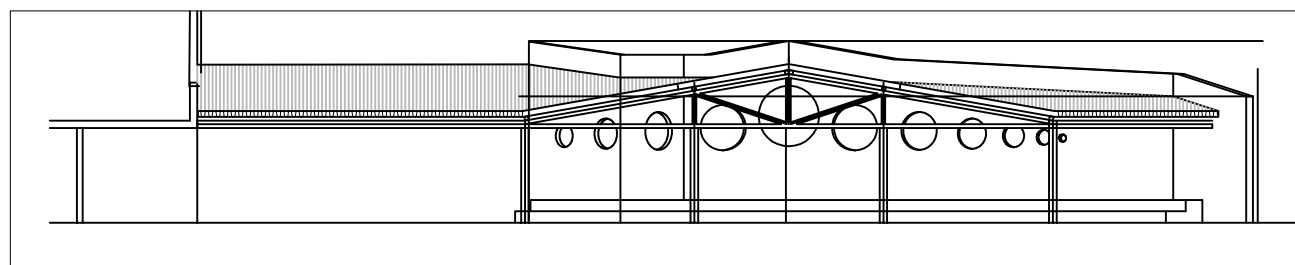
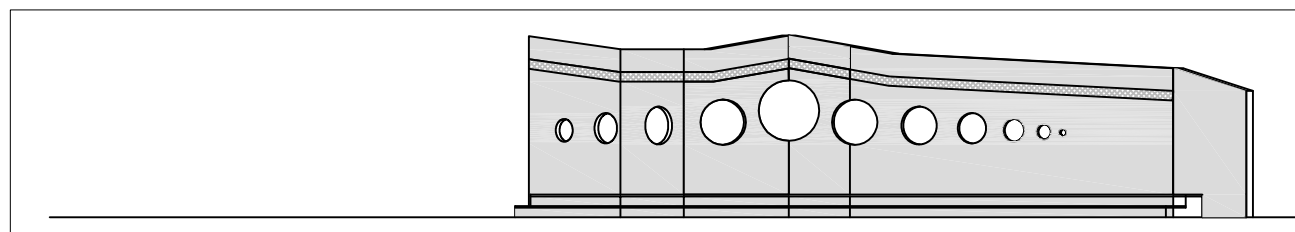


**PLAN LESKUR**



**FASADE LESKUR**



**OPPRISS BETONGVEGG**

| KALKYLE:                   |           |                    |
|----------------------------|-----------|--------------------|
| Betong arb:                | kr        | 300.000,-          |
| Stål arb:                  | kr        | 300.000,-          |
| Q-dekke:                   | kr        | 150.000,-          |
| Møbler / innredning:       | kr        | 150.000,-          |
| Sum                        | kr        | 900.000,-          |
| 25% mva                    | kr        | 225.000,-          |
| <b>SUM INKL. MVA</b>       | <b>KR</b> | <b>1 125.000,-</b> |
| Uforutsette kostnader 20%  | kr        | 225.000,-          |
| <b>Sum inkl uforutsett</b> | <b>kr</b> | <b>1 350.000,-</b> |

**SKISSE**

OLSVIK SKOLE

**PLAN OG OPPRISS UTEOMRÅDE**



BERGEN KOMMUNE  
ETAT FOR BYGG OG EIENDOM

PROSJEKTERINGSGRUPPEN  
KAIGATEN 4, 5016 BERGEN  
TELEFON: 55 56 56 81 TELEFAX:

dato 14.JUNI 2018

SIGN. T.F-P

MÅL 1:200 (A3)

BYGG.NR. 2206

PROSJ.NR.

TG.NR. A 1001

REV.