



Kartverket

## VEDLEGG 1 TIL KRAVSPESIFIKASJON

---

**Oppdrag: LACHTL92 Melhus 2019**

### Innhold

1	GENERELL INFORMASJON OM PROSJEKTET.....	2
1.1	Områdebeskrivelse .....	2
1.2	Oversiktskart.....	2
2	LANDMÅLINGSARBEID.....	3
2.1	Beregning og toleranser.....	3
3	FLYFOTOGRAFERING OG AEROTRIANGULERING.....	3

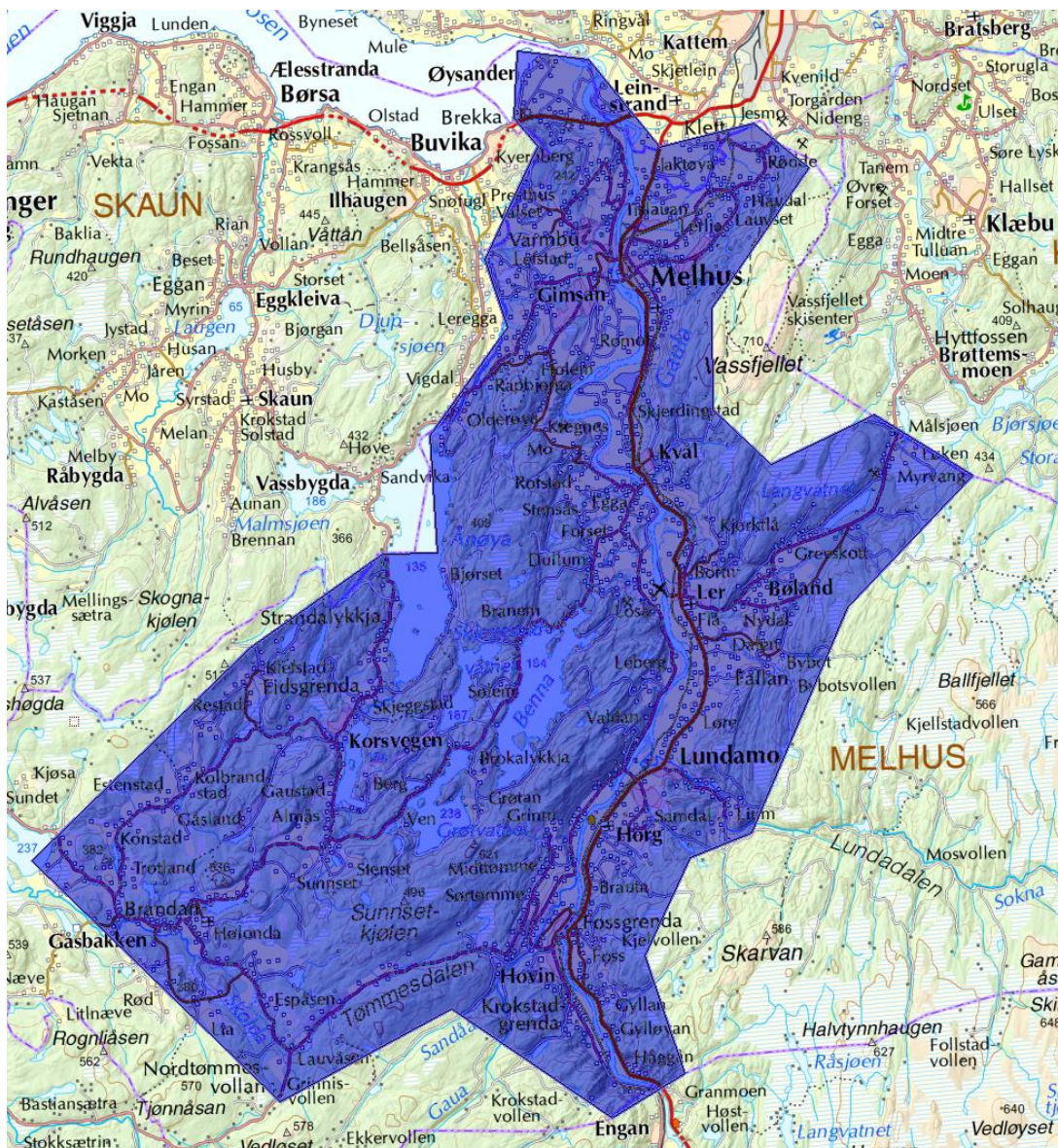
# 1 GENERELL INFORMASJON OM PROSJEKTET

## 1.1 Områdebeskrivelse

Prosjektet er delt inn i følgende områder:

### Område 1: Ortofoto GSD 20

## 1.2 Oversiktskart.



Arealoversikt (km<sup>2</sup>):

Kommune	Område 1
Melhus	379

## 2 LANDMÅLINGSARBEID

### 2.1 Beregning og toleranser

I *Produksjon av basis geodata* er det spesifisert krav til standardavvik ved landmåling av kjentpunkter. I dette oppdraget skal det benyttes krav til vinkelavvik og målestokksavvik i stedet for kravene til standardavvik. Disse kravene er oppført i tabellen under. Se *Grunnlagsnett* for detaljer om kvalitetsmålene.

KRAV TIL LANDMÅLING AV KJENTPUNKTER				
GSD	Vinkelavvik p (ppm) og målestokksavvik k (mm) <sup>1</sup>			
	P <sub>grunnriss</sub>	K <sub>grunnriss</sub>	P <sub>høyde</sub>	K <sub>høyde</sub>
5	20	20	20	20
7	30	30	20	20
10	30	30	30	20
14	50	50	50	25
20	50	50	50	25

<sup>1</sup> Verdiene er fremskaffet ved en vurdering av kvalitetskravene i *Produksjon av basis geodata* og kvalitetskravene i *Grunnlagsnett*.

## 3 FLYFOTOGRAFERING OG AEROTRIANGULERING

	Krav til geodata, svært veldefinert detalj (cm)		Krav til nypunkt, totalt standardavvik (cm) <sup>1</sup>		Krav til ytre orienteringselement (cm) <sup>2</sup>	
	Sp	Sz	Sp	Sz	Sp	Sz
FKB-A	10	10	5	5	7	7
FKB-B	15	15	8	8	10	10
FKB-C	48	48	24	24	32	32
FKB-D	48	48	24	24	32	32

*Nøyaktighetskrav aerotriangulering (standardavvik)*

<sup>1</sup> 1/2 av kravet til geodata

<sup>2</sup> 2/3 av kravet til geodata