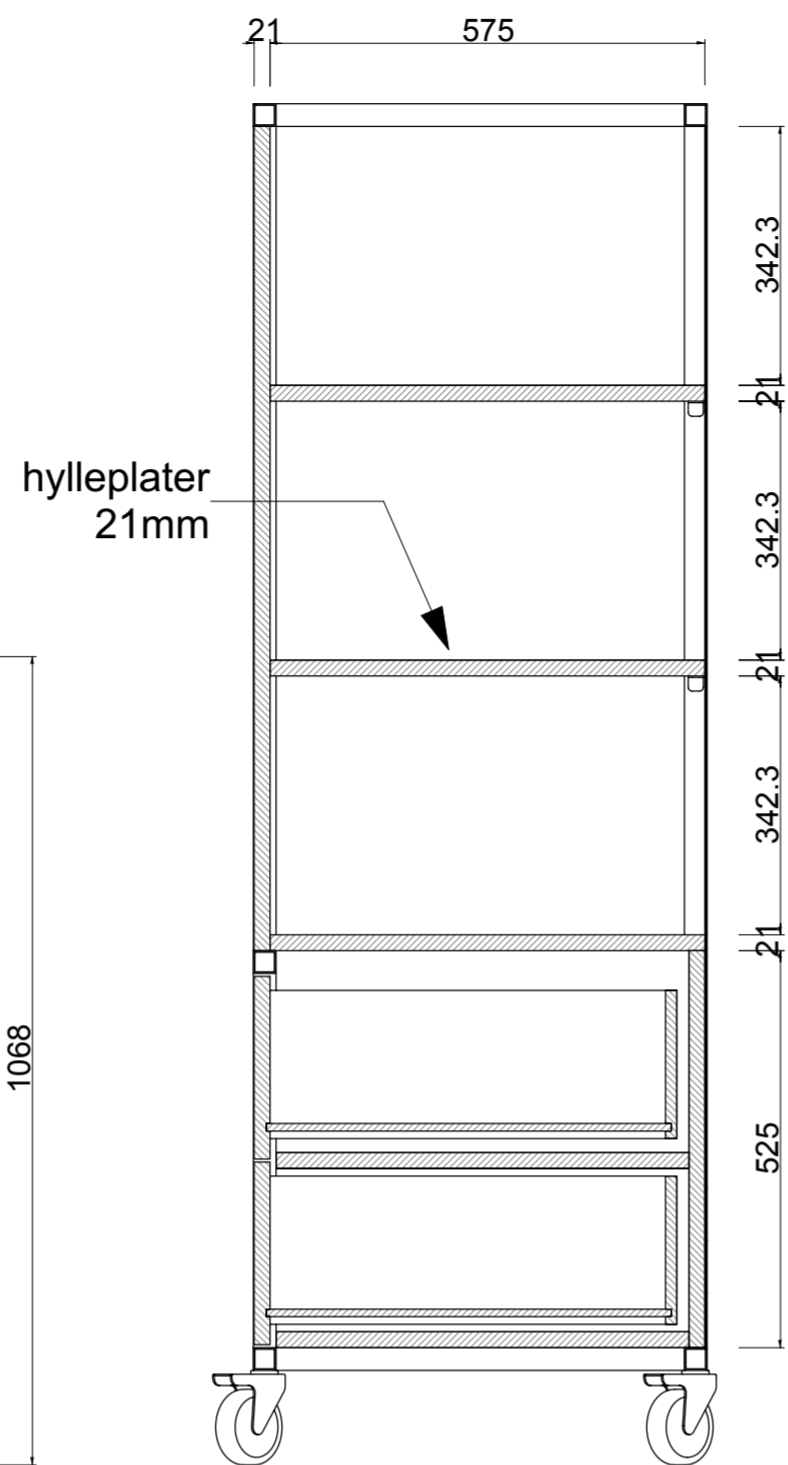
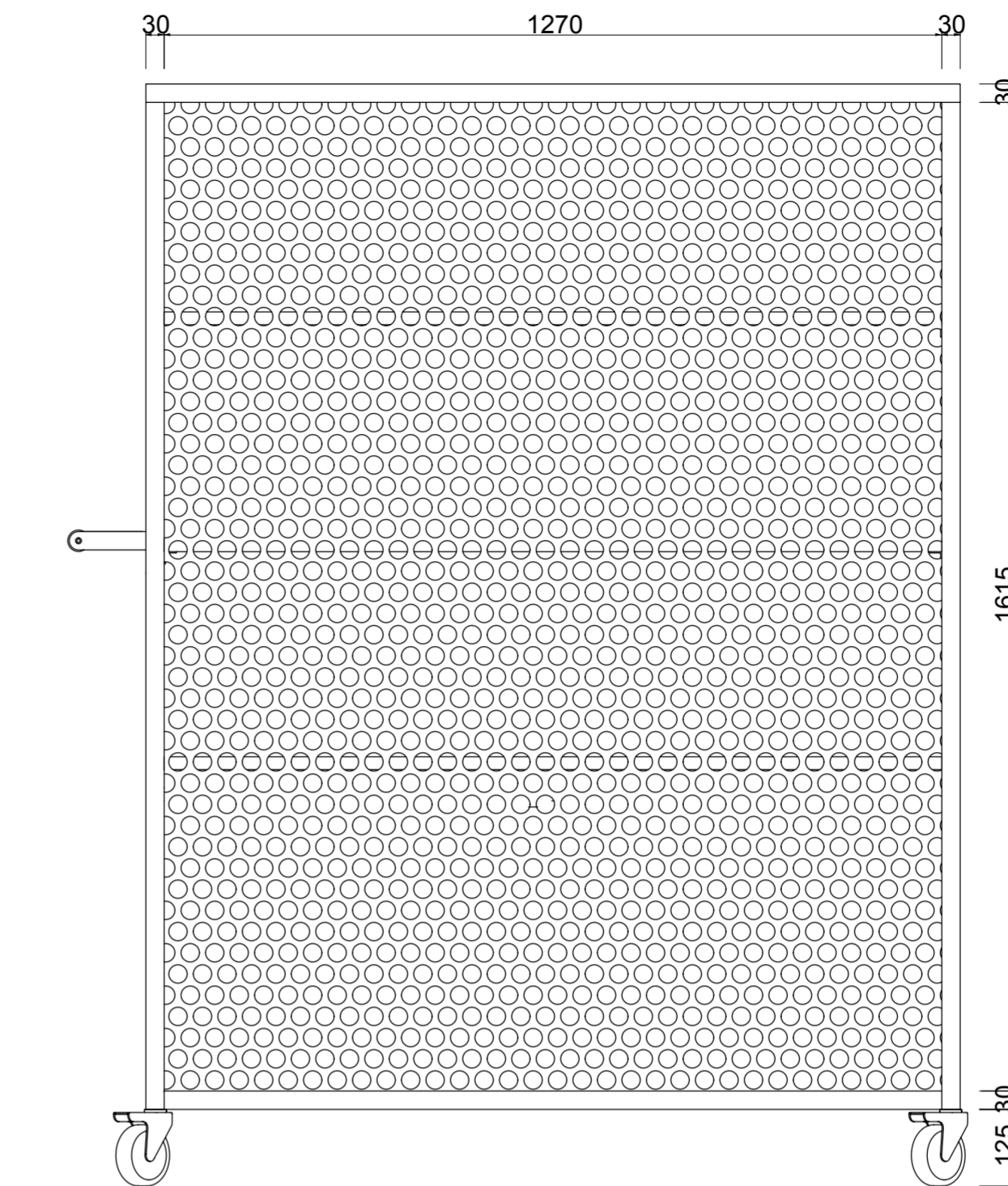


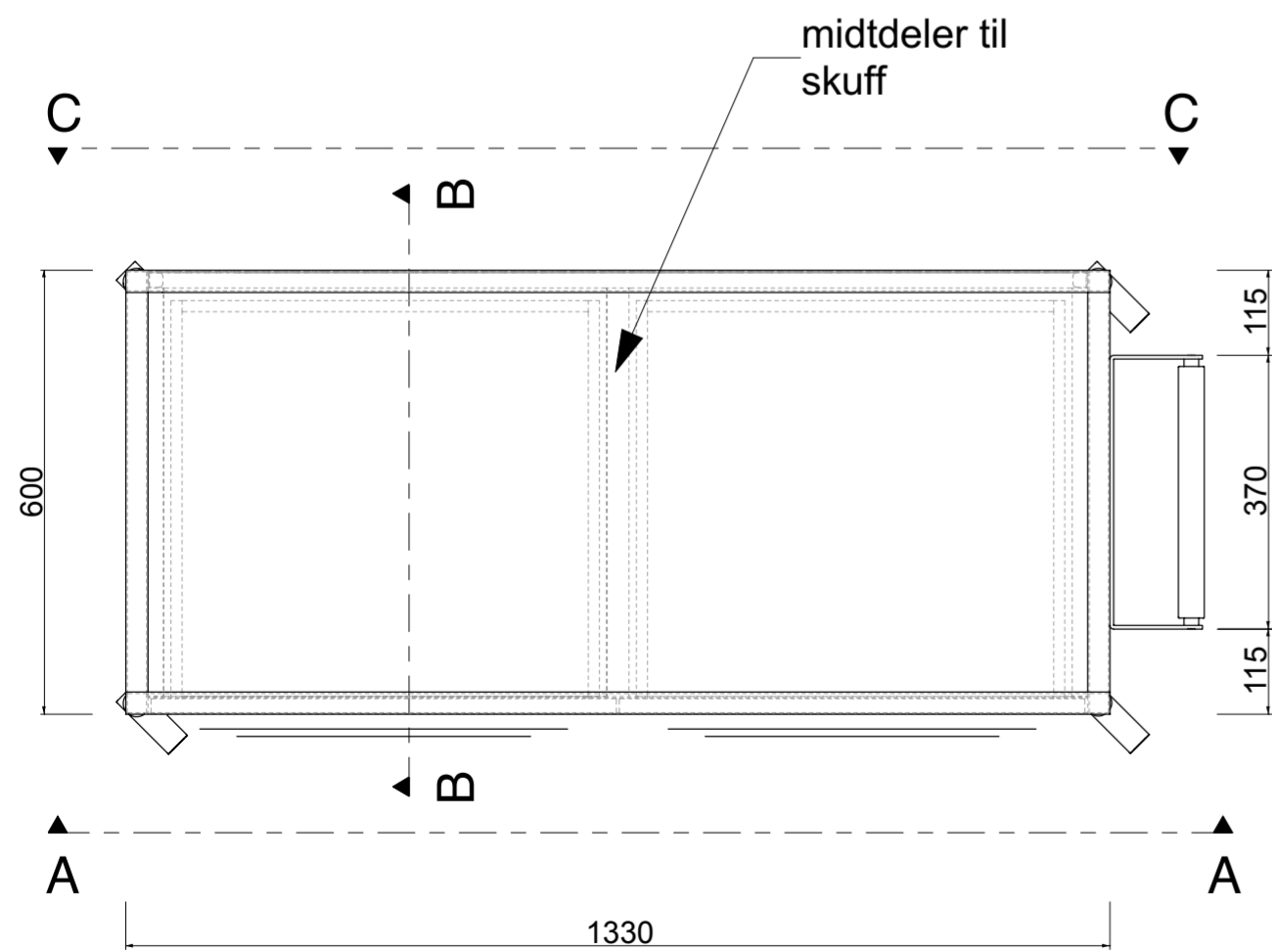
OPPRISS A-A 1:10



SNITT B-B 1:10



OPPRISS C-C 1:10



PLAN 1:10

BESKRIVELSE AV MATERIALITET SPESIALTRALLER

Rammeverk: 30x30 sveiset og pusset aluminium/stål. Perforertplate 1,5 (2mm) i aluminium/stål. L vinkler sveiset på bunnramme for feste av kryssfiner. Overflaten skal være pulverlakkert med polyesterlakk med minimumstykkelse på 40 mikrometer(μ). Alle rør/glassblåses før lakkering. Plater og flattstål sandblåses ikke. Alle ståldeler pulverlakkres i valgfri RAL Glansgrad 15. Hele elementet skal være i samme farge og oppfattes som en enhet med pene sveiseskjøter. ALL GODSTYKKELSE AVKLARES MED IARK.

Skrog/platematerial i 20mm i eikefinert kryssfiner med synlig kryssfinerkant. Det gies også pris på overfinert eik med heltre kantlist. Oljet eik 1% hvit pigment med matt klarlakk /finert, mørk beiset eik. Overflatebehandles m/ 3 lag klar matt lakk. Beisfarge bestemmes av IARK etter besiktigelse av prøve. Farge skal tilpasses øvrige beiseede flater i bygningen.» Samme type tralle kan variere i overflate tre og farge RAL. Plate må tåle feste av TV flatscreenbrakett, (utenpåliggende ledning i front).

Håndtak i flattstål 30x5mm bukket aluminium/stål pulverlakkert i valgfri RAL glansgrad 15. forborret for feste i stålramme med gjenget skruer. Gripetak i heltre eik 34mm mattlakkert tilnærmet samme overflate som øvrig trematerial, innfrest maskingjengeskrue for feste til flattstål. Demonterbart.

HJUL : Type avklares med utførende, men bør prises etter følgende kriterier.
 • Dobbel kulebane i svingkrans rustfrie kuler • Tetning i svingkrans • Gaffel og festeplate av presset rustfrie stålplate • Hjul elastisk grå gummi meget myk og lettrullende • UFD elastisk gummi på nylonfelg m/rullelager • UFX elastisk gummi på nylonfelg m/tette kulelager. 2stk faste / 2stk dreibare og låsbare.

For øvrig detaljering REF TEGN
 : 515 14586 XX I 2 62 111
 : 515 14586 XX I 2 62 113
 : 515 14586 XX I 2 62 120

N.B: Løsning må utarbeides/utvikles sammen med oppdragsgiver. Det skal kunne fremvises fysisk prøve på løsning & materialer i tilbudsfasen. Dette gjelder både dimensjoner på gitter samt overflater/materialkvalitet. Detaljer som vekt, konstruksjon og stabilitet må kvalitetssikres av produsent og avklares med oppdragsgiver.



NB! KUN PRINSIPP ILLUSTRASJON

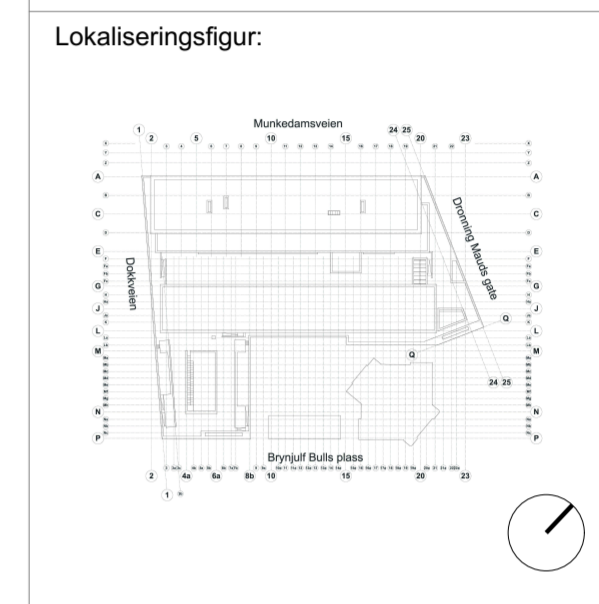
01	justering av skjemategning	19.10.18	K.M.S	M.S.K
Rev. nr	Beskrivelse	Dato	Sign.	Kontroll

SB Tegningsnummer:

Kompleksnummer	Byggnummer	Etasje	Fag	Systemkode	Type tegn.	Løpenr.	Prosj.fase	Rev.	Status
515	14586	xx	I	2	62	110	8	01	G

Prosjekteringsgruppen:
 PG IARK: CADI + Kael's Studio
CADI+kaels 1003701
 Prosjektnr. for prosjekterende/lev.

Mål kan avvike fra tegning. Alle mål må kontrolleres på byggeplass



Fase: Detaljprosjekt

Hylle under og på sider for oppbevaring. Perforering på bakside for oppheng med magnet/ krok. Fire bevegelige hjul, to låsbare bak. "sentrallås" (låses ved hjelp av pedal) Håndtak på side. Eik kryssfiner, lakkert stål.

PROSJEKTNR. SB:
 STATSBYGG 1003601

Tittel:
 Nytt Nasjonalmuseum
 Skjemategning
 Tralle, visningsvegg for TV og display.
 BXDXH
 1330x600x1800
 Art: 904.06.001

SB Tegningsnummer:									
Kompleksnummer	Byggnummer	Etasje	Fag	Systemkode	Type tegn.	Løpenr.	Prosj.fase	Rev.	Status
515	14586	XX	I	2	62	110	8	01	G