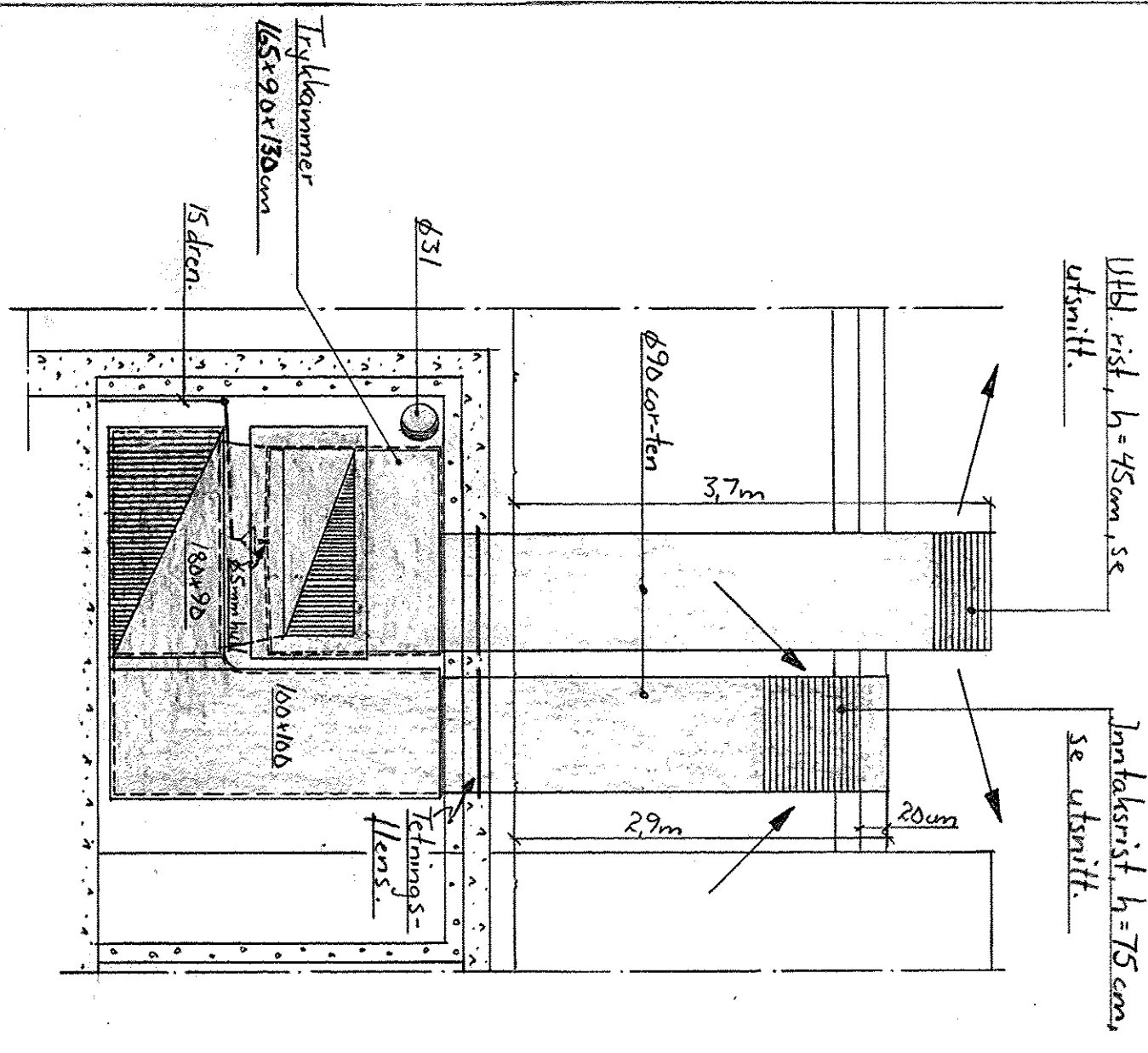
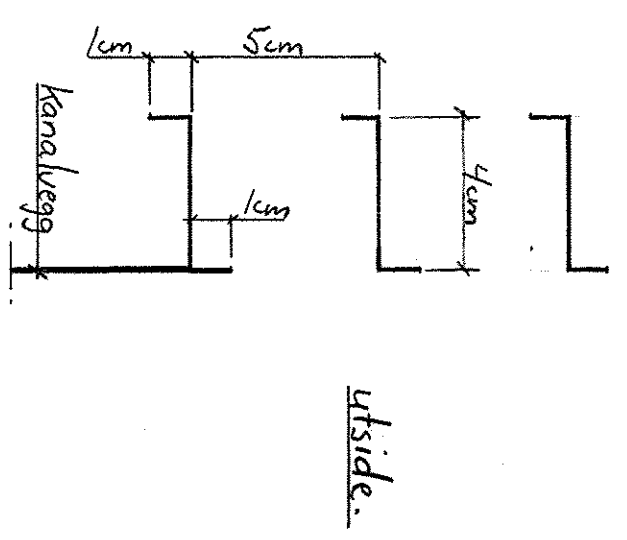


Snitt B-B

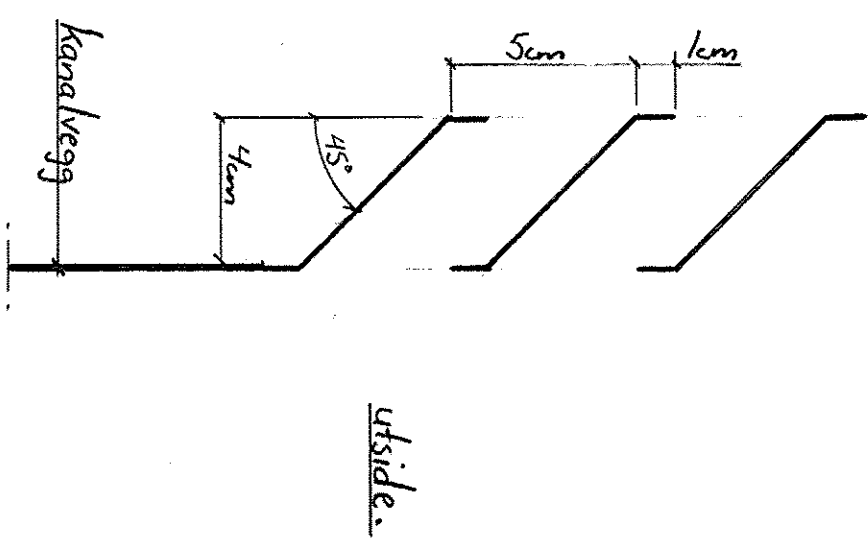


Utsnitt, uttakrist 1:20



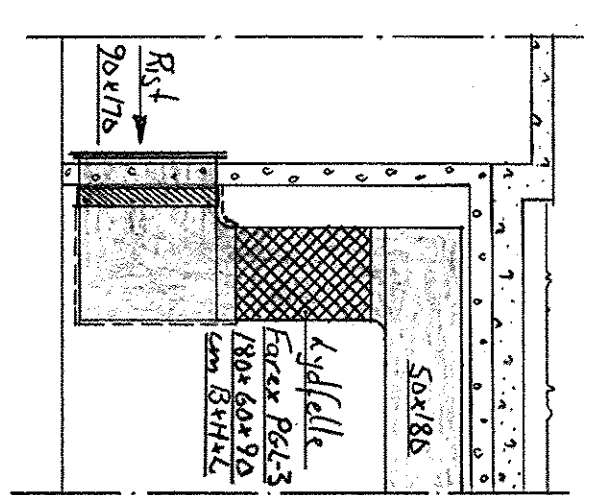
utside.

Utsnitt, inntakrist 1:20

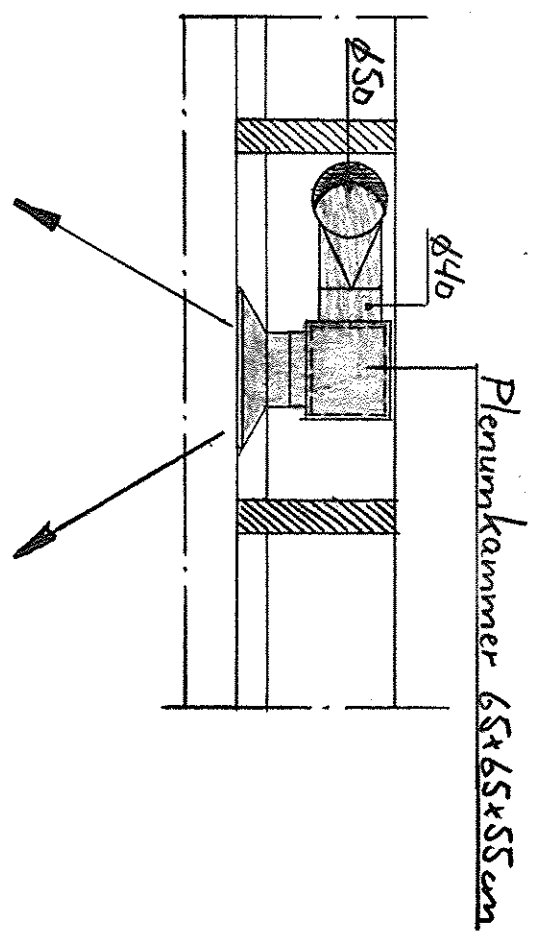


utside.

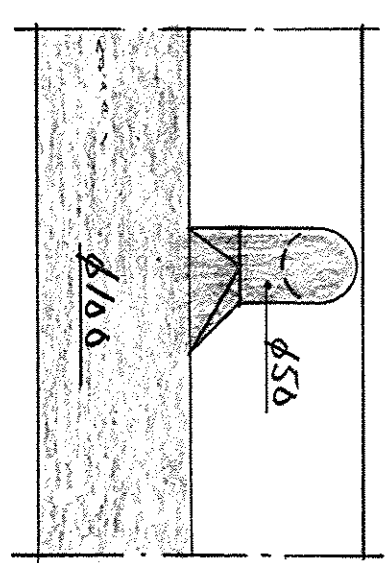
Snitt C-C



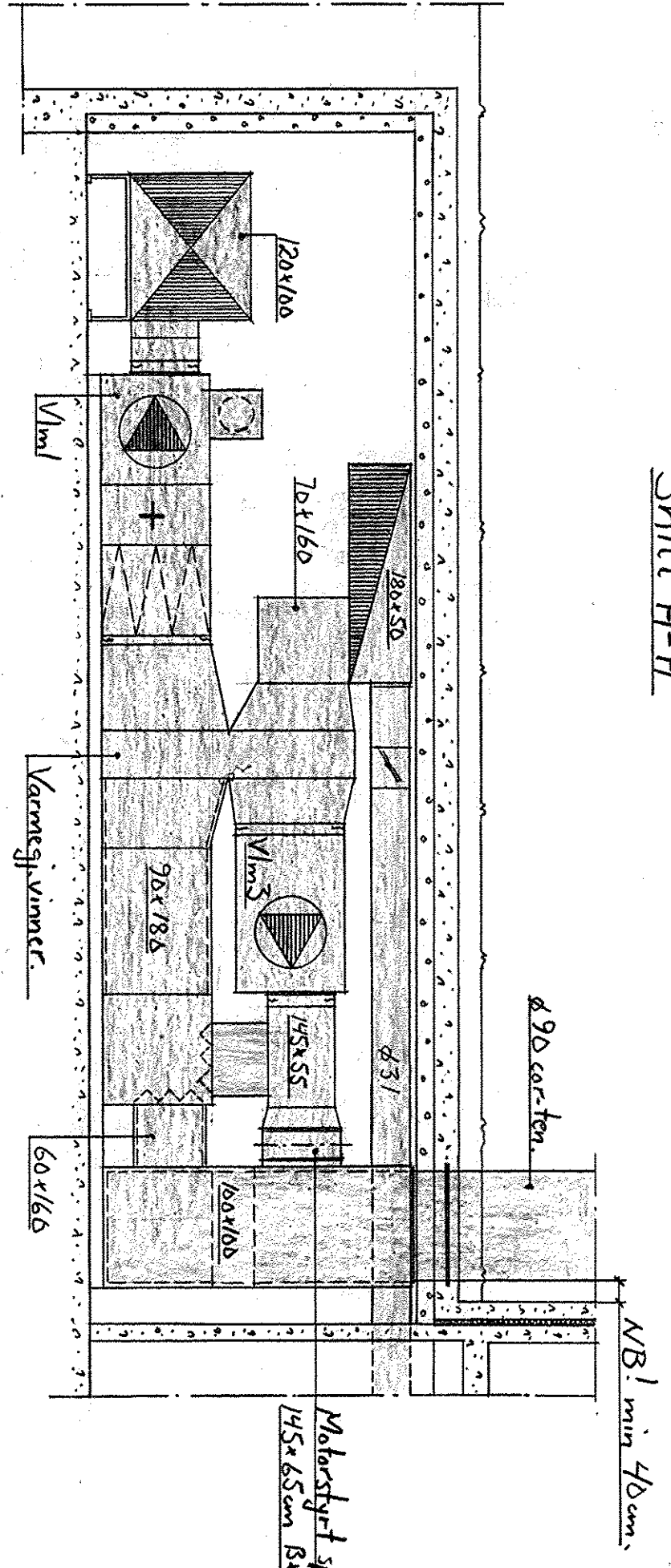
Snitt E-E



Snitt D-D



Snitt A-A



NB!

Samtlige aggregater og vifter settes på Forex/Kinetics forerter som monteres mellom aggregater og opphengs-/bunnramme.

D	Snitt D-D og E-E	29/8-79	SN
C	Snitt D-D og E-E utgått	15/12-78	SN
B	Mål, snitt A-A, snitt E-E endret	29/1-78	SN
A	Revisjonsdato, Vm 2 utgått.	7/8-78	SN
Inns	Revisjonen gjelder:	Dato:	Sign:
ANBUSTEGNING VVS:		1 MAR 1978	SN
ANBUSTEGNING BYGG:			
ALLE MÅL KONTROLLERES PÅ STEDET!			
BRUMUNDDAL VIDEREG. SKOLE			
IDRETTSHALL, VVS-ANLEGG			
DETALJSNITT.			
Målestokk: 1:50, 1:20		Tegn.: 10-1-78 SN	
Kont.: MFK: RV			
SIVILINGENIØR		A 36214	
ROLF AALERUD			
RÅDGIVENDE v.v.s. INGENIØRFIRMA			
2300 HAMAR - TLF. 25 005 *			
Revisjon		D	