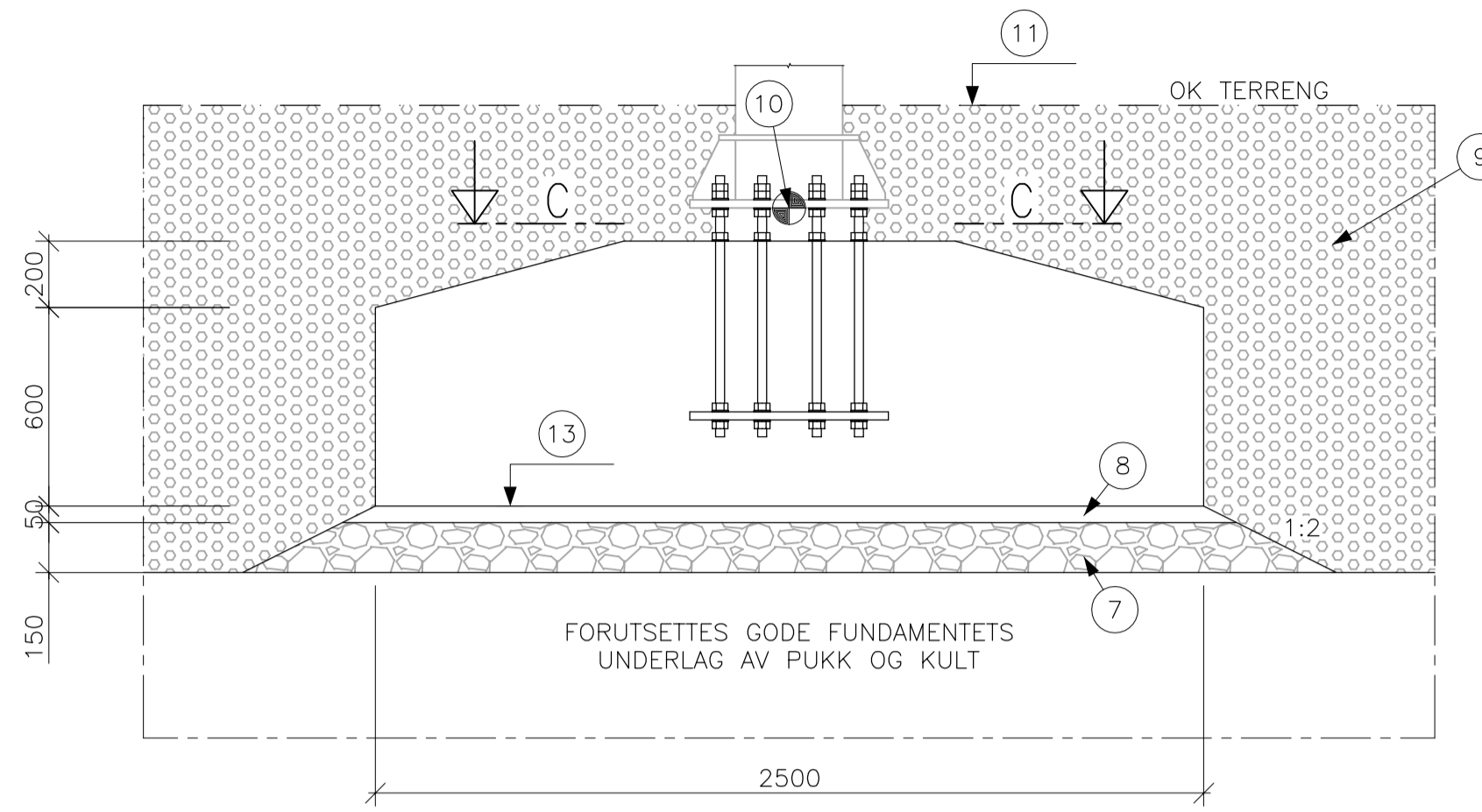
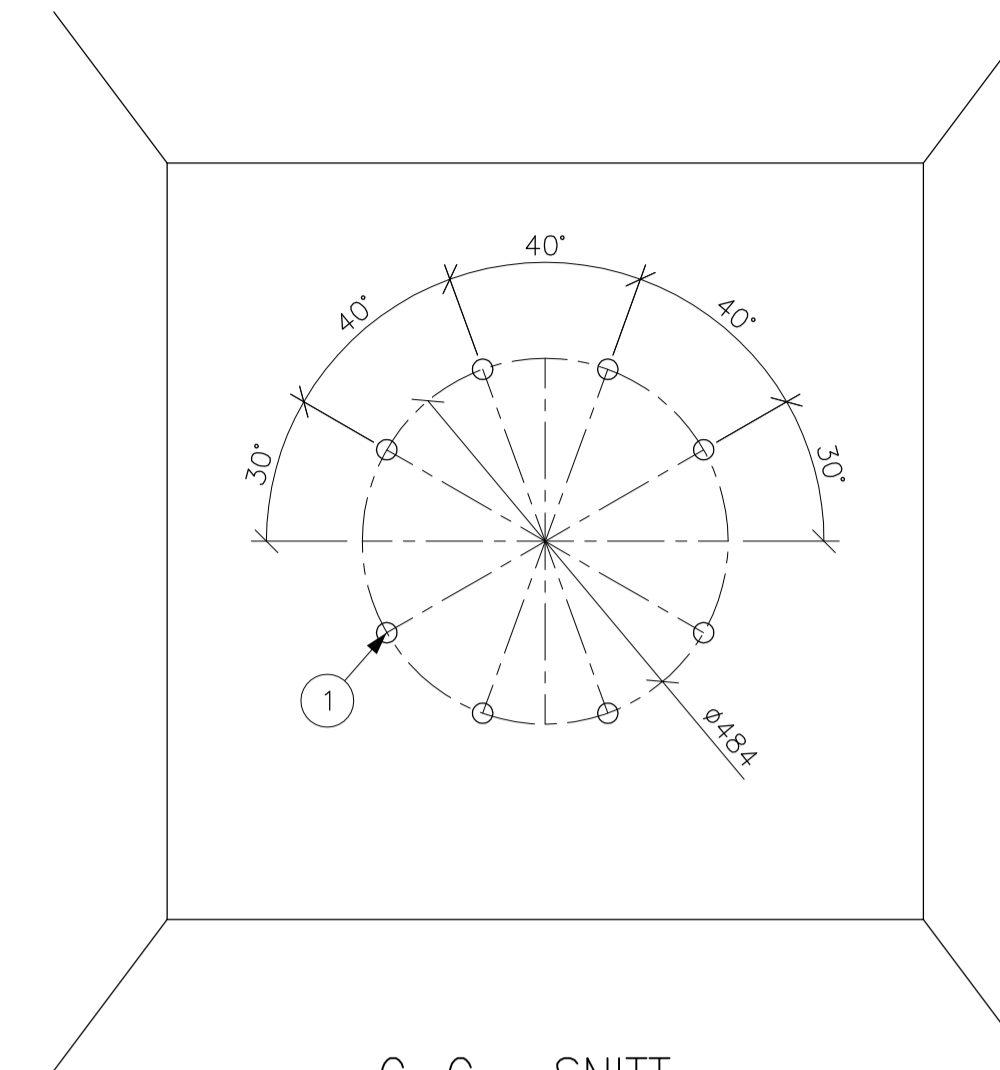


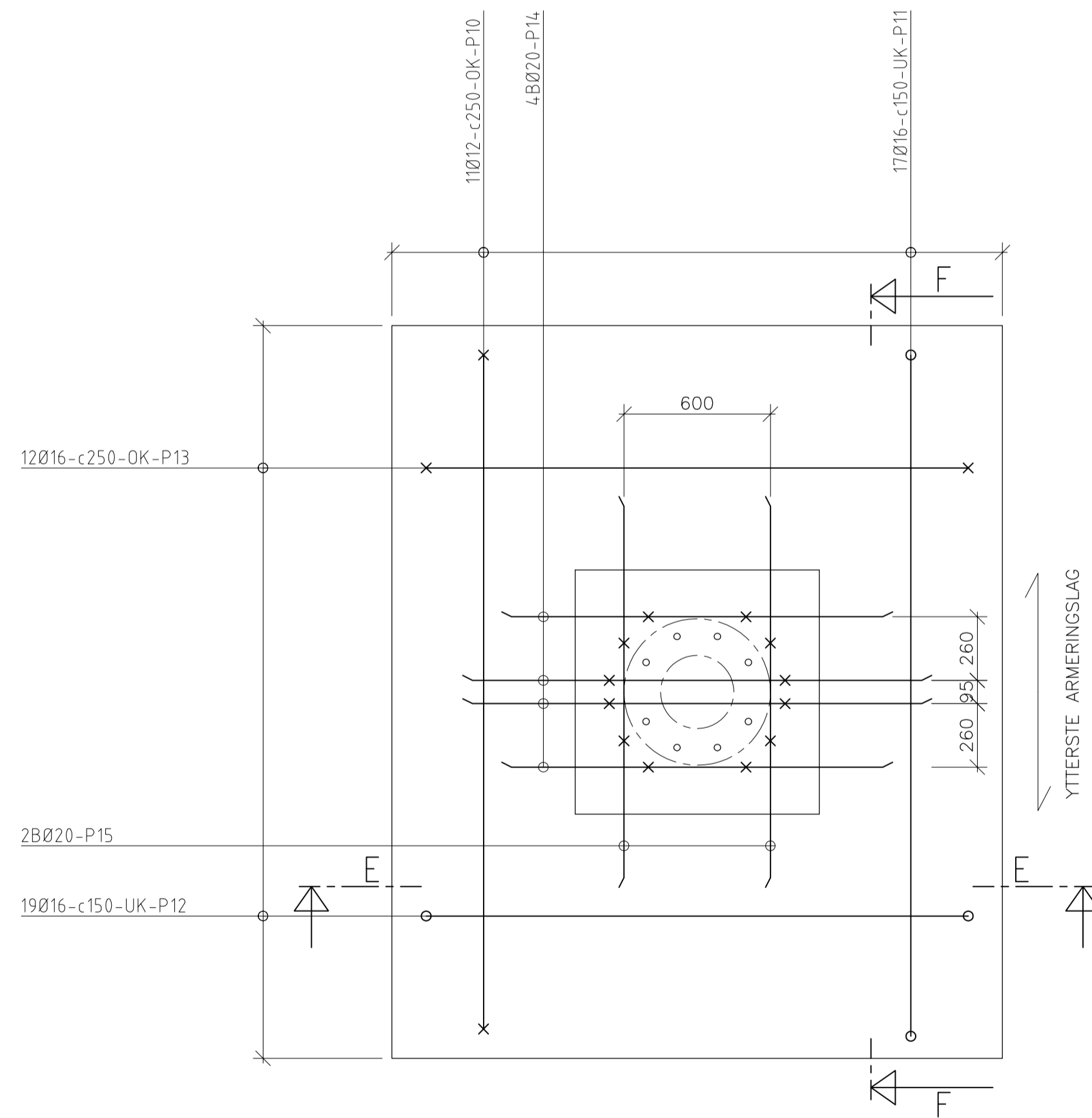
12  
SPORETS SENTERLINJE  
A PLAN FUNDAMENT  
1:20



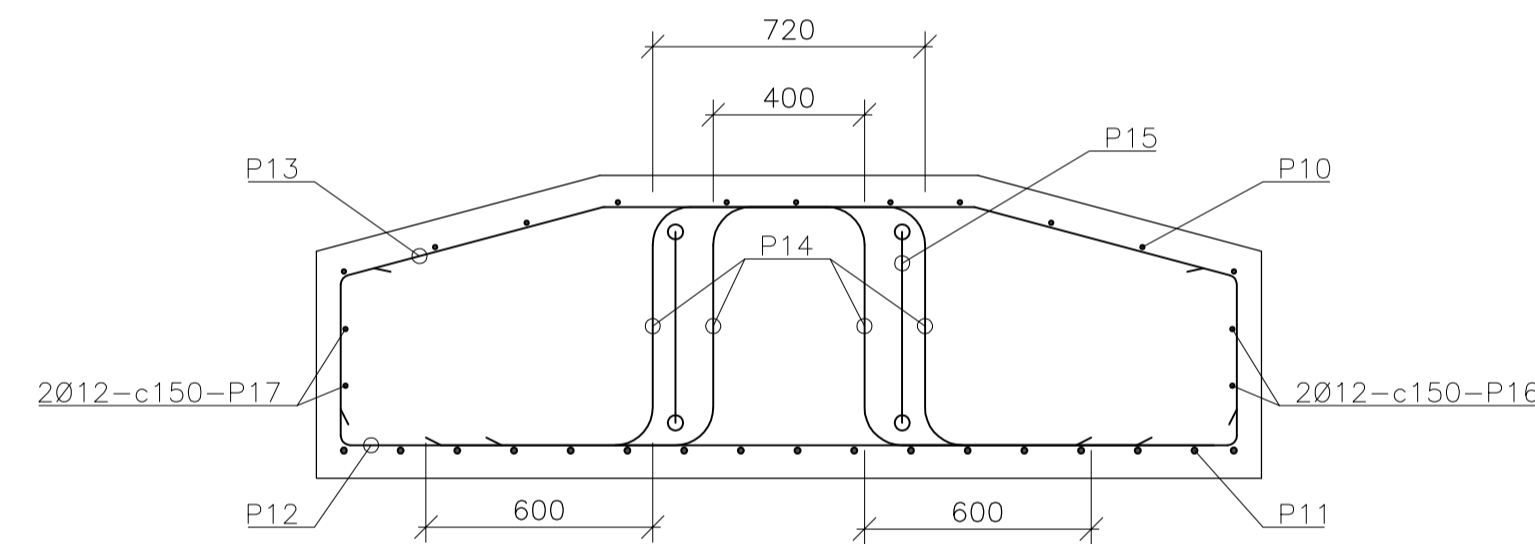
B FORM FUNDAMENT  
1:20



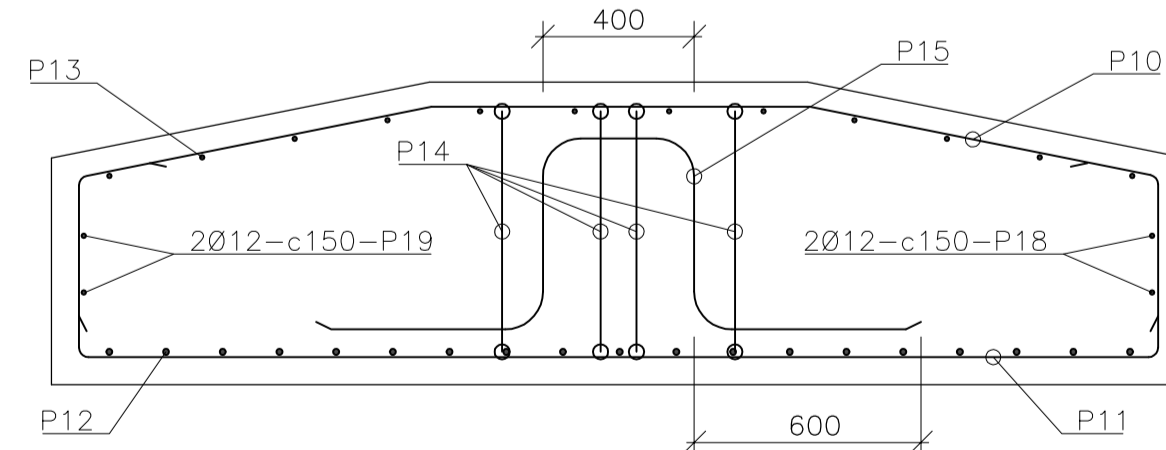
C-C SNITT  
1:10



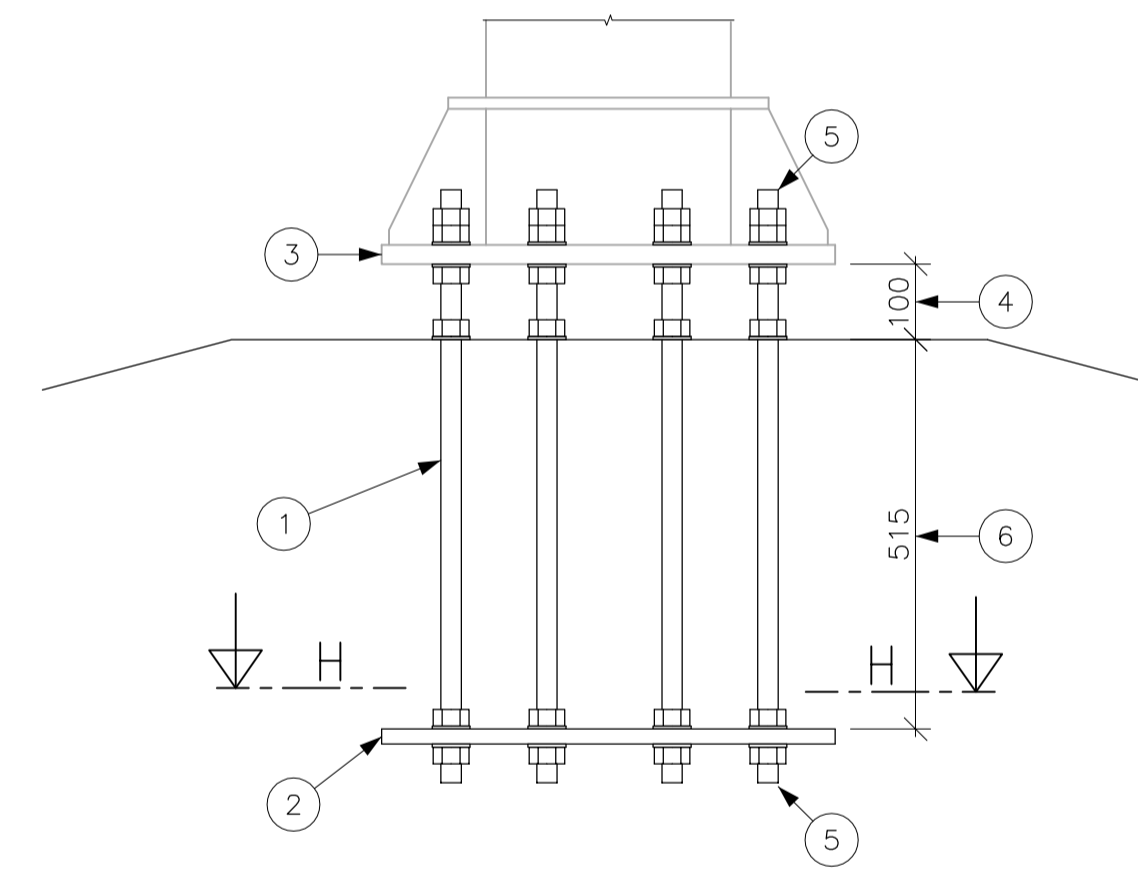
D ARMERING FUNDAMENT  
1:20



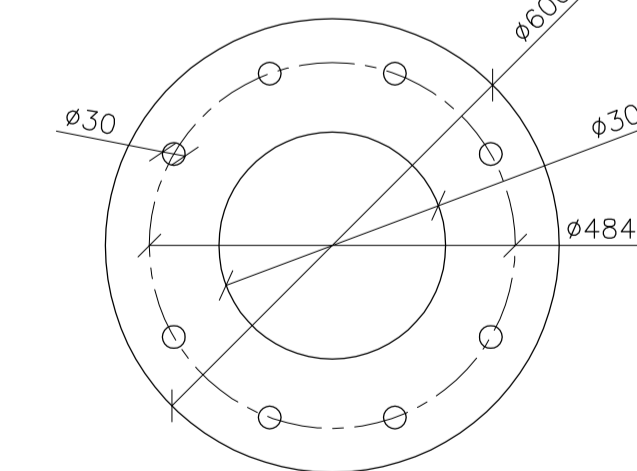
E-E SNITT  
1:20



F-F SNITT  
1:20



G DETALJ FORANKRING  
1:10



H-H DETALJ FORANKRINGSPLATE  
1:10

ANMERKNINGER:

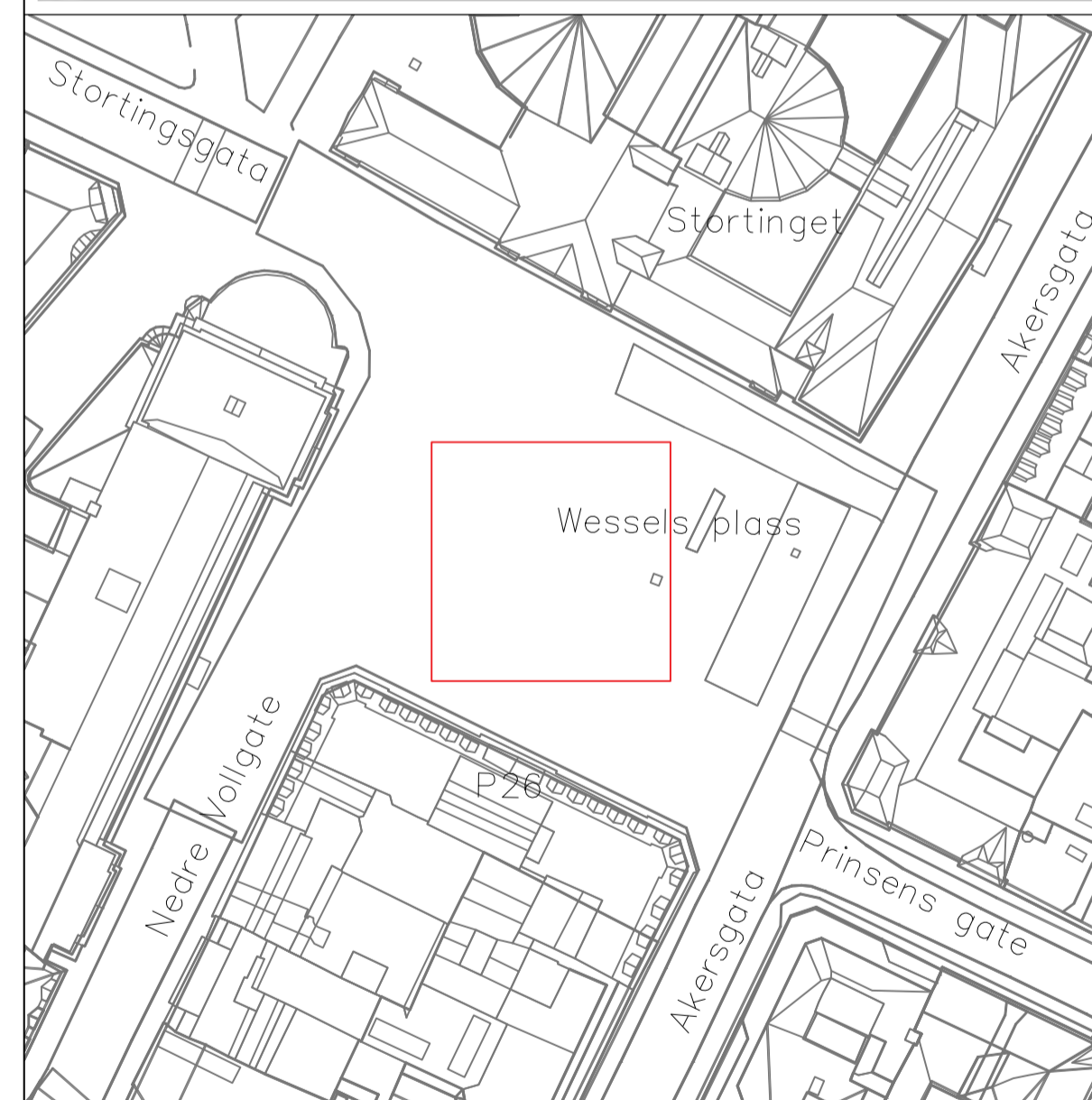
- 1 GJENGESTENGENE M27 (8x)
- 2 FORANKRINGSPLATE STÅLSORT S355J2+N IHT. NS-EN 10025-2 t=20mm (SKAL IKKE VARMFORSINKES)
- 3 MAST FOTPLATE (SE TEG. W2-XX-K-744-D-401)
- 4 100mm FRI HØYDE MELLOM UNDERKANT AV FOTPLATE MAST OG FUNDAMENTETS TOPP
- 5 GJENGESTENGENE SKAL STIKKE MIN. 25mm OVER MUTTEREN
- 6 FORANKRINGSLENGDE hef=515mm
- 7 150mm AVRETTINGSLAG MED FRAKSJON 0-16mm. KOMPRIMERES TIL MINIMUM 95% MODIFISERT PROCTOR
- 8 50mm MAGERBETONG BETONGKVALITET B35 LEGGES FØR STØPING AV FUNDAMENT. UTBREDELSE MINST 100mm UT FRA FUNDAMENTETS OVERFLATE
- 9 KNUSTE STEINMATERIALER AV PUKK OG KULT MED SORTERING 5-63mm. OVERBYGNING TOPP LAG SE TEG. W2-XX-W-761-D-111
- 10 SENTER FUNDAMENT KOORDINATER SUPPLERES I ARBEIDSTEGNING
- 11 OK TERRENG KOTER HENVISES TIL TEG. W2-XX-W-761-P-010
- 12 FUNDAMENTETS MINSTE PLAN DIMENSJON PARALLELT MED SPORETS SENTERLINJE
- 13 KOTE UK FUNDAMENT MAST D\_KLMF\_01 = +10.640m  
KOTE UK FUNDAMENT MAST B\_KLMF\_02 = +10.530m

Alle høydeangivelser og koordinater er angitt i "Oslo lokal høyde" og i "Euref89 NTM10".

BYGNINGSKODE	ETASJE	DISPLAN	SYSTEMKODE	TEGNINGSTYPE	LØPENUMMER	STATUS	REVISJON	TEGNINGS FILNAVN	DATE	MÅL	REV.
W2	XX	K	744	D	501	T	00		22.10.18	1:20	00

PROSJEKTERINGSGRUPPE

AKTØR	AKTØRENS NAVN	AKTØRENS TEL	AKTØRENS FAX	AKTØRENS MAIL	AKTØRENS ADRESSE
BH	STORTINGET	90020129	---	phb@stortinget.no	
LARK	DRONNINGA LANDSKAP	95963769	---	post@dronninga.no	
RI	STRUCTOR	93243112	---	oslo@structor.no	
LYS	ZENISK	21453937	---	post@zenisk.no	
---	---	---	---	---	---
---	---	---	---	---	---



BESTEMMELSER:

PROSJEKTERINGSGRUNNLAG:  
-NS-EN 1990-1999+NA  
-SPORVEIENS TEKNISKE REGELVERK

UTFØRELSEGRUNNLAG:  
-PÅLITELIGHETSKLASSE 2 (NS-EN 1990)  
-UTFØRELSESKONTROLLKLASSE: UKK2 (NS-EN 1990)  
-BETONG: UTFØRELSESKLASSE 2 (NS-EN 13670)

TOLERANSEKLASSE 1 (NS-EN 13670) MED FØLGENDE INNSKJERPINGER:  
G.10.3 Nr.a Δ=±15mm, G.10.8 Nr.c Δ3=±5mm, G.10.8 Nr.c Δ9=±2mm  
-STÅL: UTFØRELSESKLASSE EXC2 (NS-EN 1090)  
TOLERANSEKLASSE 2 (NS-EN 1090) MED FØLGENDE INNSKJERPINGER:  
D.2.20 Nr4 Δy,Δz=±2mm

BETONGKVALITET:

-FASTHETSKLASSE: B35 (NS-EN 206+NA)  
-EKSPONERINGSKLASSE: XC2/XC3  
-BESTANDIGHETSKLASSE: MF45 (NS-EN 206+NA)  
-KLORIDKLASSE: Cl 0.2 (NS-EN 206+NA)

NOMINELL OVERDEKNING: 65mm  
TILLATT AVVIK: ±15mm

ARMERING: FASTHETSKLASSE B500NC (NS-EN 3576-3)  
OMFARINGSLENGDE: 50xØ (HVIS IKKE NOE ANNET ER ANGIT)

FUNDAMENTSTENGER:

-HELGJENGEDE M27 STENGER, MATERIALKVALITET 8.8, LENGDE 800mm  
-6 STK. MUTTERE M27 DIN934 OG 5 RUNDSKIVE M27 DIN125A LEVERES MED HVER STANG. RUNDSKIVE BENYTTES MELLOM PLATER/BETONG OG MUTTERER  
-ALT FESTEMATERIELL SKAL VÆRE VARMFORSINKET OG I KVALITET 8.8  
-VARMFORSINKEDE GJENGESTENGER PÅFØRES ET EPOKSYBELEGG AVSTRØDD MED TØRR STØVFRI SAND FØR HERDNING AV BELEGG  
-STENGENE Plasseres ved hjelp av malplate og skal stå vertikalt i fundamentet

HENVISNINGER:

W2-XX-K-744-D-401  
W2-XX-K-744-S-102  
W2-XX-W-761-P-010  
W2-XX-W-761-D-111

BØYELISTER: SUPPLERES I ARBEIDSTEGNING

INDEK	DATE	ENDRET AV	REVISJON	GÆLDER:

WESSELS Plass

DETALJTEGNING BETONG

FUNDAMENT TIL KL-MAST

GNR	BNR	SNR	TEGNET AV	KONTROLL	STORTINGETS INTERNE PROJEKTR/NAVN
-	-	-	PGU	EKL	A44003

BYGNINGSKODE	ETASJE	DISPLAN	SYSTEMKODE	TEGNINGSTYPE	LØPENUMMER	STATUS	REVISJON
W2	XX	K	744	D	501	T	00

