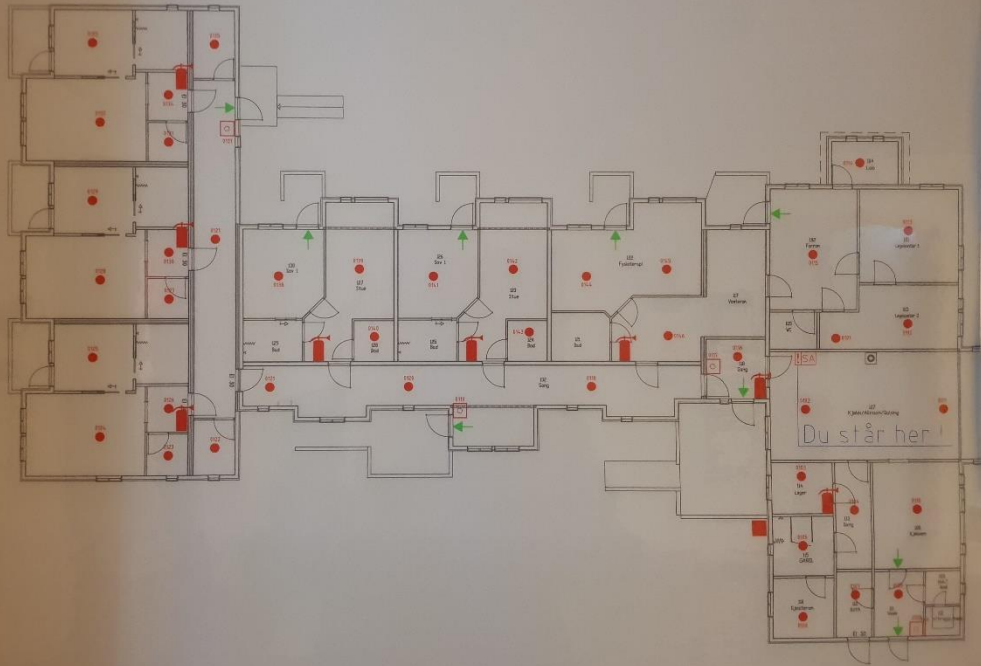


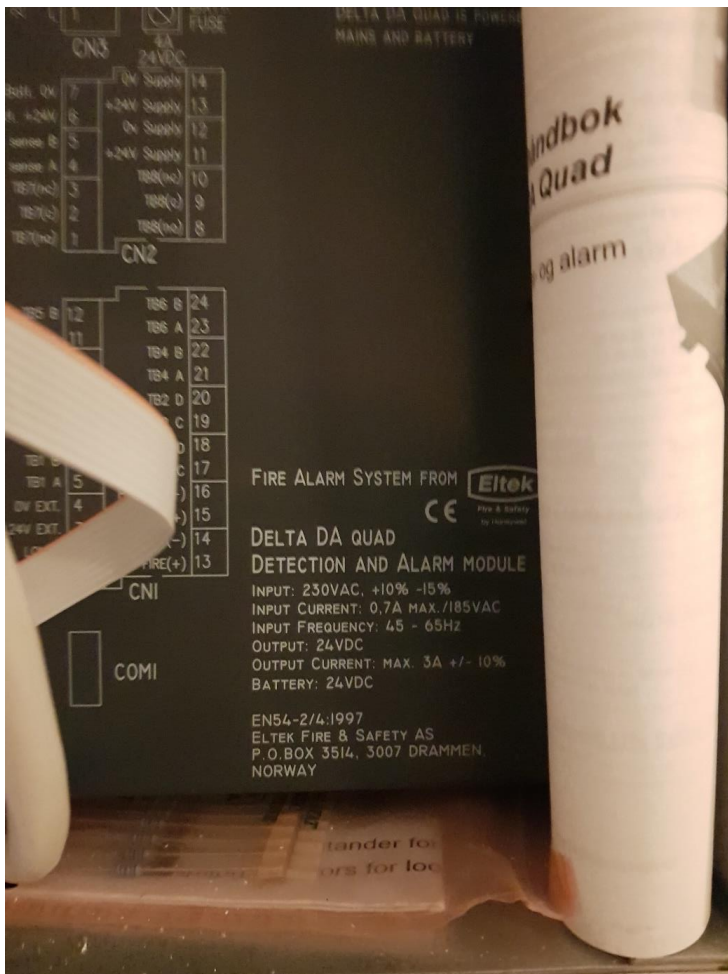


Orienteringsplan Lovund Helsetun



Evaluering

1. Vurdering av...
2. Vurdering av...
3. Vurdering av...
4. Vurdering av...
5. Vurdering av...
6. Vurdering av...
7. Vurdering av...
8. Vurdering av...
9. Vurdering av...
10. Vurdering av...



ADVARSEL! Eier og bruker skal sørge for at det blir utført nødvendig ettersyn og vedlikehold av det elektriske anlegget slik at det til enhver tid tilfredstiller forskriftens minimumskrav.

Kurs nr.	Lastbeskrivelse Kabelmerking	Kabeltype-/lederløsning Forlegning Lengde [m]	Vern
1	Varme 101-102	PN 2x1.5+J CU A 10	B 15 A
2	Varme 103-105-106	PN 2x1.5+J CU A 11	B 15 A
3	Varme 107-108	PN 2x1.5+J CU A 12	B 15 A
4	Varme 111-113-118	PN 2x1.5+J CU A 15	B 15 A
5	Varme 114-115	PN 2x1.5+J CU A 10	B 15 A
6	Varme 116	PN 2x1.5+J CU A 15	B 15 A
7	Varme 132	PN 2x1.5+J CU A 7	B 15 A
8	Kondy 108	PN 2x2.5+J CU A 15	B 20 A
9	Oppraskemaskin 108	PN 2x1.5+J CU A 15	B 15 A
10	Vask-tørk 111	PN 2x1.5+J CU A 18	B 15 A
11	Lys-stikk 101-102-103-104-105-106	PN 2x1.5+J CU A 15	B 15 A
12	Lys-stikk 107-108	PN 2x1.5+J CU A 16	B 15 A
13	Lys-stikk 109-110-111-112	PN 2x1.5+J CU A 18	B 15 A
14	Lys-stikk 113-114-116-118-132	PN 2x1.5+J CU A 17	B 15 A
15	Lys-stikk loft <i>Brannsentral</i>	PN 2x1.5+J CU A 17	B 15 A
16	Utelys-lys motorvarmer	PN 2x1.5+J CU A 19	B 15 A
17	Styring <i>Utelys</i> brannsentral <i>Utelys</i> maksvokter <i>Utelys</i> V 10 114-115	PN 2x1.5+J CU A 17	B 15 A
18	VVS på loft	PN 3x6+J CU A 14	C 25 A
20	STIKK 104	PR 2x25+J CU	B 15 A
21	Motorvarmer	PN 2x1.5+J CU A 17	B 15 A
22	Lys-stikk bad 115-117	PN 2x1.5+J CU A 12	B 15 A
23	Fotocelle utelys		
24	Boenhet 1/ FA01	PN 3x10+J CU A 9	OV 40 A
25	Boenhet 2/ FA02	PN 3x10+J CU A 9	OV 40 A
26	Boenhet 3/ FA03	PN 3x10+J CU A 9	OV 40 A
27	Strøm jordfeilvarsler	PN 3x1.5+J CU A 1	B 10 A
28	Maksvokter master		

Larøy kommune
8766 LURØY
Albervice Stranden Global as

solus
Løvsund Helsetun
Ferdok
Hovedtavle
FEBDOK vs. 3.8.27
25.06.2000

Date: 26.10.2000
IT
230 V
Side 1
av 2

Eier og bruker skal sørge for at det blir utført nødvendig ettersyn og vedlikehold av det elektriske anlegget slik at det til enhver tid tilfredstiller forskriftens minimumskrav.

ADVARSEL! Eier og bruker skal sørge for at det blir utført nødvendig ettersyn og vedlikehold av det elektriske anlegget slik at det til enhver tid tilfredstiller forskriftens minimumskrav.

Kurs nr.	Lastbeskrivelse Kabelmerking	Kabeltype-/lederløsning Forlegning Lengde [m]	Vern
29	Maksvokter slave		
30	Jordfeilvarsler (innstilt 30mA)		
31	Kontaktor varmekabel 101		
32	Kontaktor varmekabel 103-105-106		
33	Kontaktor varmekabel 107-108		
34	Kontaktor varmekabel 113-118		
35	Kontaktor varmekabel 114-115		
36	Kontaktor varmekabel 116		
37	Kontaktor varmekabel 132		
38	Bryter for utelys		
39	Overbelastningsvern for hovedtavle H		
40	Måler/ omkobler		
41	<i>Sikringskap tilbygg</i>		

Hovedtavle
FEBDOK vs. 3.8.27
25.06.2000

IT
230 V
Side 1
av 2

Eier og bruker skal sørge for at det blir utført nødvendig ettersyn og vedlikehold av det elektriske anlegget slik at det til enhver tid tilfredstiller forskriftens minimumskrav.