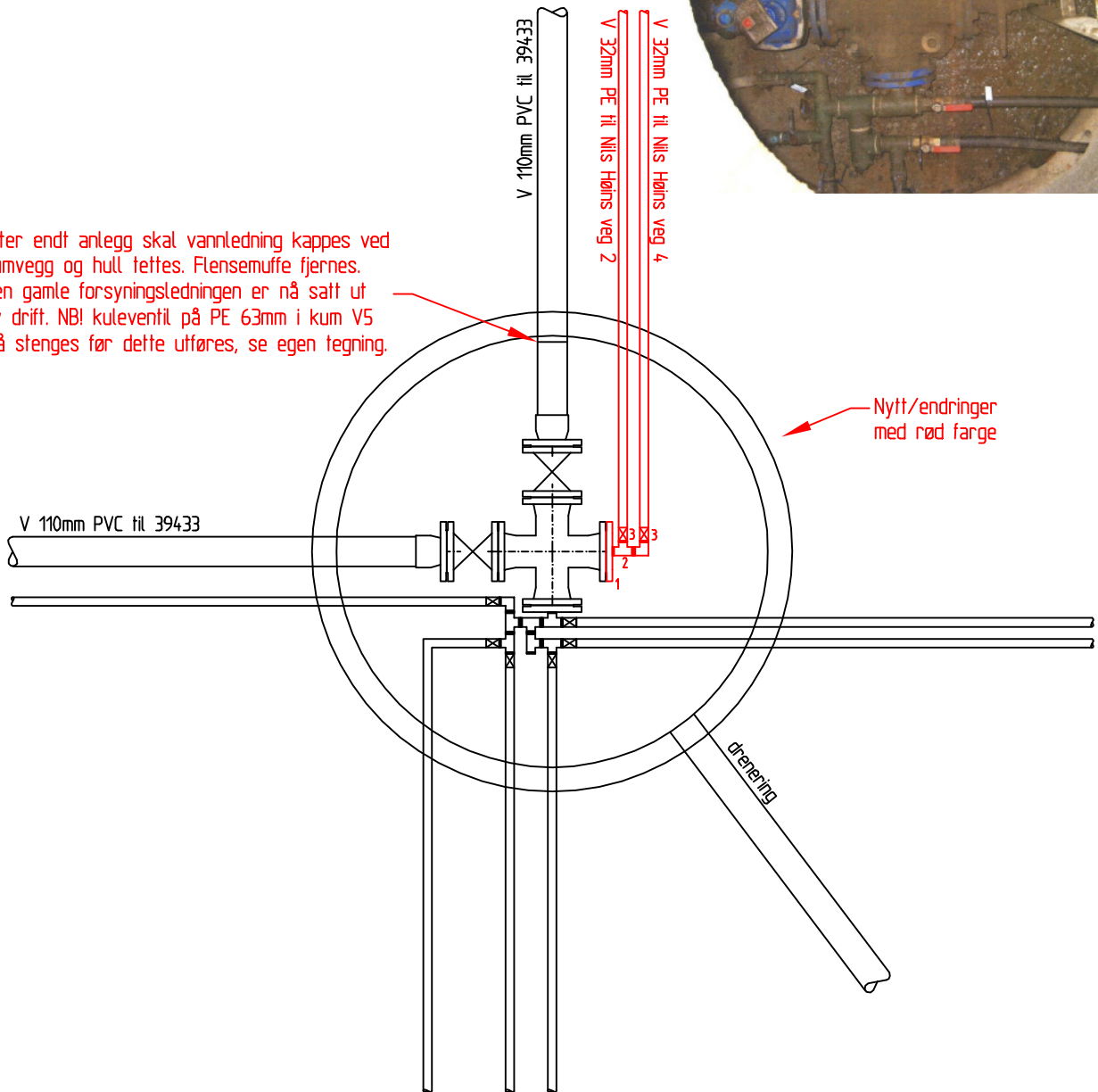


Eksisterende kum



Etter endt anlegg skal vannledning kappes ved kumvegg og hull tettes. Flensemuffe fjernes. Den gamle forsyningsledningen er nå satt ut av drift. NB! kuleventil på PE 63mm i kum V5 må stenges før dette utføres, se egen tegning.



Pos	Rørdeler i vannkum	Anfall
1	Blindflens med utfak for 32mm vl	1
2	Messing T-rør for 32mm vl	1
3	Kuleventil for 32mm vl	2

REV.	DATO	SIGN.	REV. GJELDER
Oppdragsgiver Steinkjer Kommune			
Prosjekt Byfossen nord VVA			
Tegn tittel Kum 39703			
Jr.-artikkel		Tegningsnr.	
-		-	
Koordinatsystem		Mål	
-		1:25 (A4)	
Dato 05.10.18			
Tegn. EG		Saksbeh. EG	
Sak nr. 1782			
Tegn. nr. 28		Rev. -	

 **Trønderplan**  
Rådgivende ingeniører MRIF  
Havnegt. 3 - pb. 480 - 7801 Namsos  
Kongensgt. 35 - pb. 3005 - 7009 Steinkjer