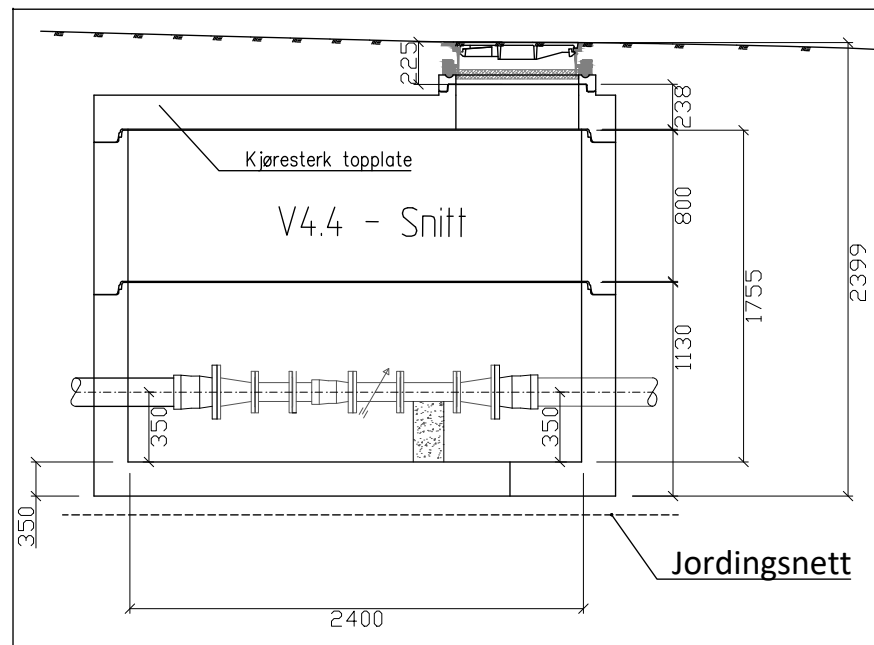


DELLISTE FOR ARMATUR - V4.4

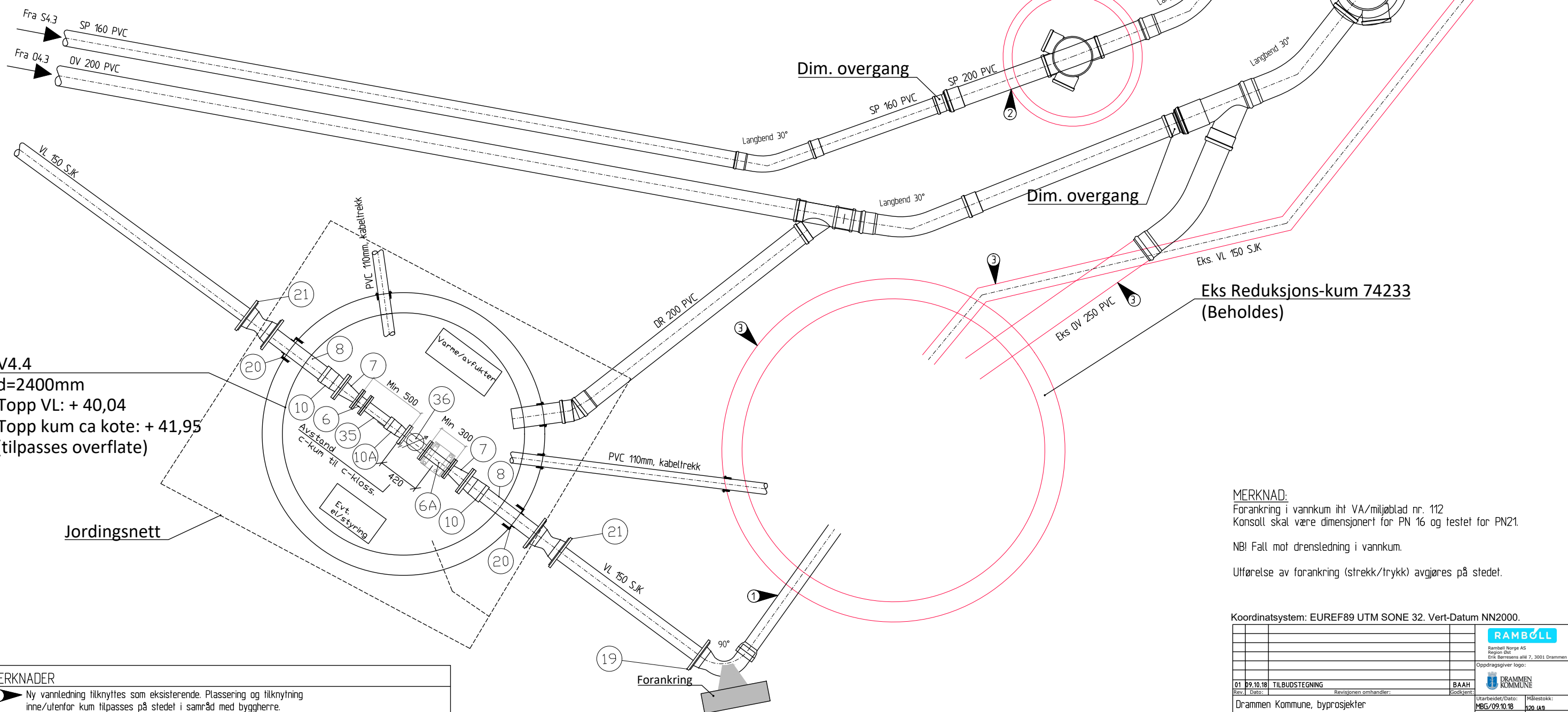
POS.	ANT.	DIM.	BETEGNELSE	
6	1	100	Flenserør	L=100mm
6A	1	100	Flenserør	L=300mm
7	2	150/100	Flenseovergang	
8	2	150	Kalibrert rør m/ epoxy inn- og utvendig	L=800mm
10	2	150	Flensemuffe, Tyton	
10A	1	100	Flensemuffe, Tyton	
19	1	150	Muffebend S-9174 90°	
20	2	150	Combipakning, F911	
21	2	150	Skjøtemuffe	
35	1	100	Flensespiss for duktile rør	
36	1	100	Vannmåler	



Ks4.4

O4.4 (Kråkefot)
 Bir: + 38,75 (tilpasses eks. ledning)
 Topp kum ca kote: + 41,20 (tilpasses overflate)
 Ubenyttede løp plugges/terses fra fabrikk.

Eks avløpskum 74232 (Beholdes)
 Plassering tilpasses.



MERKNADER

- ① Ny vannledning tilknyttes som eksisterende. Plassering og tilknytning inne/utenfor kum tilpasses på stedet i samråd med byggherre.
- ② Tilknyttes i eks. kum
- ③ Eks. Kummer og ledninger som er markert rødt beholdes.

MERKNAD:
 Forankring i vannkum iht VA/miljøblad nr. 112
 Konsoll skal være dimensjonert for PN 16 og testet for PN21.
 NBI Fall mot drensledning i vannkum.
 Utførelse av forankring (strek/trykk) avgjøres på stedet.

Koordinatsystem: EUREF89 UTM SONE 32. Vert-Datum NN2000.

		RAMBOLL	
		Sambett Norge AS Region Øst Erik Sæviens gate 7, 3001 Drammen	
		Oppdragsgiver logo:	
01	09.10.18	TILBUDSTEGNING	Revisjonen omhandler:
Rev. nr.	Dato:		Godkjent:
		BAAH	
		DRAMMEN KOMMUNE	
Utarbeidet/Dato:		Målestokk:	
MBG/09.10.18		1:20 (A4)	
Oppdr. Arkiv Nr.:		Saksbeh./dato:	
1350014313			
Oppdrags nr.:		Filnavn:	
1350014313			
Tegn nr.:		Rev.:	
H4.13			
Kumdetaljer, Ks4.4 - Trase 4		01	