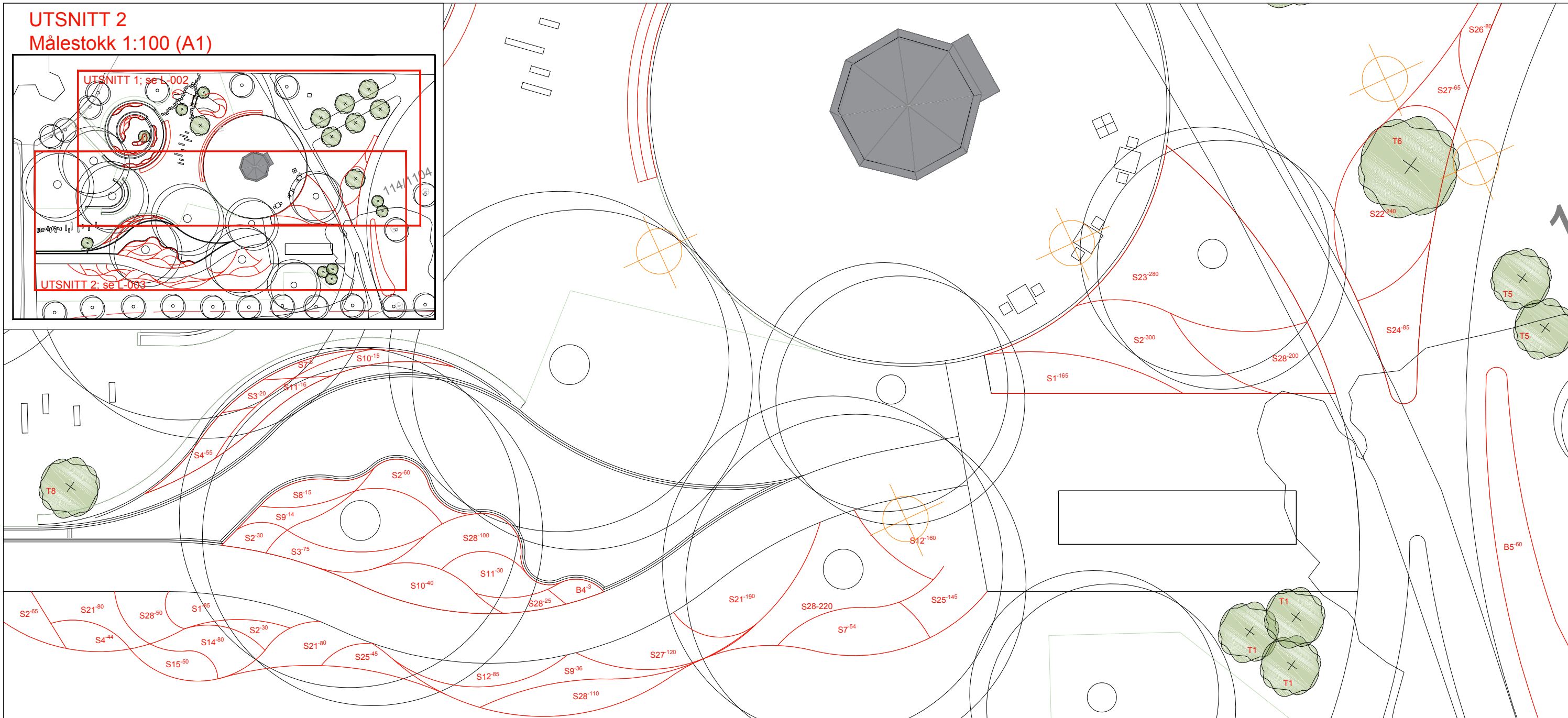
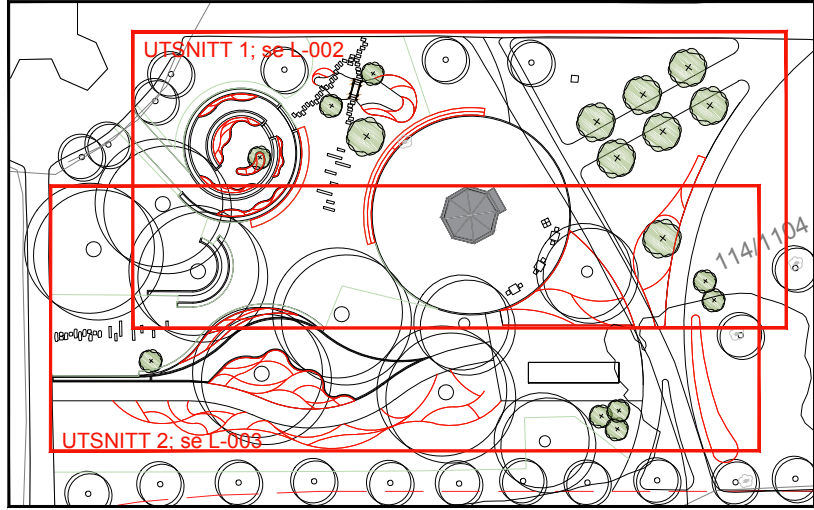


UTSNITT 2
Målestokk 1:100 (A1)



NR	BOTANISK NAVN	NORSK NAVN	KVALITET	PLANTE AVSTAND (m)	Antall (stk)
LØVTRÆR (NS4402)					
T1	<i>Acer palmatum</i> 'Bloodgood'	Viftelønn 'Bloodgood'	co, SH 100-125	Se plan	3
T2	<i>Acer palmatum</i> 'Osakazuki'	Viftelønn 'Osakazuki'	co, SH 100-125	Se plan	1
T3	<i>Cercidiphyllum japonicum</i>	Hjertetre	Høystam, so 12-14	Se plan	1
T4	<i>Ginkgo biloba</i>	Tempeltre	co, SH 80-100	Se plan	1
T5	<i>Prunus sargentii</i> 'Rancho'	Japansk kirsebær 'Rancho'	Høystam, so 14-16	Se plan	2
T6	<i>Prunus serrulata</i> 'Kanzan'	Japansk kirsebær 'Kanzan'	Høystam, so 14-16	Se plan	1
T7	<i>Prunus x yedoensis</i>	Tokyo kirsebær	Høystam, so 14-16	Se plan	5
T8	<i>Magnolia kobus</i>	Snemagnolia	Høystam, so 14-16	Se plan	1
T9	<i>Magnolia x soulangeana</i>	Praktmangolia	Høystam, so 14-16	Se plan	1
BUSKER (NS4404)					
HØYDE 1-2 m					
B1	<i>Camellia</i>	Kamellia	3-5 gr. co, 3,5 l	0,8	1
B2	<i>Hydrangea arborescens</i> 'Annabelle'	Vehortensia 'Annabelle'	3-5 gr. co, 3,5 l	0,8	25
HØYDE over 2M (NS4404)					
B3	<i>Euonymus europaeus</i> 'Red Cascade'	Europabeinved	3-5 gr. co, 3,5 l	Solitær	1
B4	<i>Hydrangea paniculata</i> 'Grandiflora'	Syrenhortensia 'Grandiflora'	3-5 gr. co, 3,5 l	Solitær	3
B5	<i>Fargesia robusta</i> 'Cambell'	Bambus 'Cambell'	3-5 gr. co, 5 l	0,8	60
KLATREPLANTER (NS4406)					
K1	<i>Clematis alpina</i> 'Ruby'	Alpeklematis 'Ruby'	2-3 ranker, co, 3,5 l	0,5	3

LØK/KNOLL (NS4405)			
L1	<i>Allium Giganteum</i> 'Mount Everest'	Kirgisløk 'Mount Everest'	ant løk pr m2= 6 stk 18
L2	<i>Crocus vernus</i>	Vårkrokus	ant løk pr m2= 150 stk 900
L3	<i>Crocus sativus</i>	Safrankrokus	ant løk pr m2= 150 stk 900
L4	<i>Narcissus pseudonarcissus</i> 'Ice King'	Påskelinje 'Ice King'	ant løk pr m2= 70 stk 910
STAUER - vår- og sommerblomstring (NS4405)			
S1	<i>Astilbe</i> 'Yong Carmine'	Astilbe 'Yong Carmine'	co 2l 0,3 250
S2	<i>Astilbe</i> 'Younique White'	Astilbe 'Younique White'	co 2l 0,3 485
S3	<i>Astilbe arendsii</i> 'Fanal'	Astilbe arendsii 'Fanal'	co 2l 0,3 95
S4	<i>Astilbe japonica</i> 'Montgomery'	Astilbe japonica 'Montgomery'	co 2l 0,3 95
S5	<i>Cimicifuga racemosa</i>	Klaseormedrue	co 2l 0,3 55
S6	<i>Geranium macrorrhizum</i> 'Spessar'	Rosestorkenebb	co 2l 0,3 65
S7	<i>Hosta</i> 'Fortunei Hyacinthina'	Bladlinje 'Fortunei Hyacinthina'	co 2l 0,5 60
S8	<i>Hosta</i> 'Francee'	Bladlinje 'Francee'	co 2l 0,5 15
S9	<i>Hosta tardiana</i> 'Halcyon'	Bladlinje 'Halcyon'	co 2l 0,5 50
S10	<i>Heuchera</i> 'Prince'	Alunrot 'Prince'	co 2l 0,5 55
S11	<i>Heuchera</i> 'Root Beer'	Alunrot 'Root Beer'	co 2l 0,5 46
S12	<i>Saxifraga umbrosa</i> 'Aureopunctata'	Skyggesilde 'Aureopunctata'	co 2l 0,3 255
S13	<i>Thymus serpyllum</i>	Kryptimian	co 2l 0,3 13
STAUER - sen blomstring (NS4405)			
S14	<i>Astilbe chinensis</i> 'Pumila'	Kinaspir 'Pumila'	co 2l 0,3 80
S15	<i>Astilbe thunbergii</i> 'Strausse nfe der'	Tunbergspir	co 2l 0,3 50
S16	<i>Geranium x magnificum</i> 'Rosemoor'	Prydstorkenebb 'Rosemoor'	co 2l 0,3 30
S17	<i>Lavandula angustifolia</i> 'Munstead'	Lavendel 'Munstead'	co 2l 0,3 60
S18	<i>Lythrum salicaria</i>	Strandkattehale	co 2l 0,3 50
S19	<i>Echinacea purpurea</i> 'Magnus'	Purpursolhatt 'Magnus'	co 2l 0,3 6
S20	<i>Salvia nemorosa</i> 'Ostfriesland'	Steppesalvie 'Ostfriesland'	co 2l 0,3 65

STAUER - lave markdekker (NS4405)			
S21	<i>Asarum europaeum</i>	Hasselurt	co 2l 0,3 350
S22	<i>Stachys byzantina</i> 'Silver Carpet'	Dunsvinerot (lammeøre)	co 2l 0,4 240
S23	<i>Waldsteinia geoides</i>	Steinmuregul	co 2l 0,3 280
STAUER - pryddress/annet (NS4405)			
S24	<i>Calamagrostis</i> 'Karl Foerster'	Hagerørkvein 'Karl Foerster'	co 2l 0,4 85
S25	<i>Blechnum spicant</i>	Bjønnekam	co 2l 0,3 210
S26	<i>Festuca glauca</i> 'Bergsiber'	Blåsvinge 'Bergsiber'	co 2l 0,3 135
S27	<i>Luzula nivea</i>	Sølvfrytle	co 2l 0,3 185
S28	<i>Matteuccia struthiopteris</i>	Strutsevinge	co 2l 0,3 705
BÆRBUSKER (NS4408)			
S29	<i>Vaccinium corymbosum</i> 'Blue Crop'	Am. blåbær 'Blue Crop'	co 3,5 l 0,8 1
S30	<i>Vaccinium corymbosum</i> 'Early Blue'	Am. blåbær 'Early Blue'	co 3,5 l 0,8 3

TEGNFORKLARING

- Nye trær
- Eksisterende trær - fjernes
- Eksisterende trær - beholdes