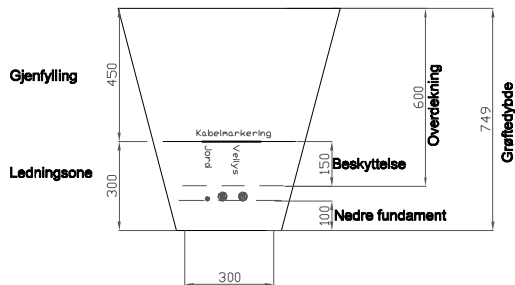
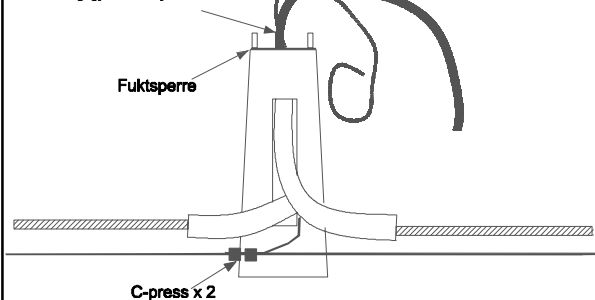


### Grøftesnitt



### Detalj for rørinnføring i fundament

Kun kabler skal opp gjennom fuktspørre  
Hulltaking gjøres nøye/tett.



Veilyskabel føres inn i 75mm fleksirør for innføring i mastefundament.  
Fuktspørre (Vaporplate) tilpasses rørdimensjonene.

REN blad 9000 benyttes for etablering av rør/kabler og utforming av grøfter.  
(Rasjonell Elektrisk Nettvirksomhet)

**Horisontale avstander**  
Avstander mellom rør er lik rørdiameter, med unntak av DL-rør som kan legges tett.  
Avstand mellom kabler er normalt 70mm.

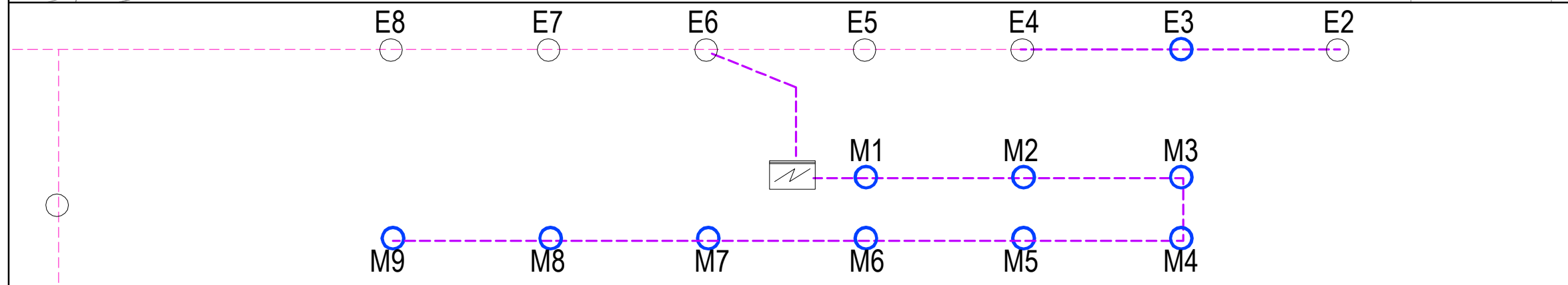
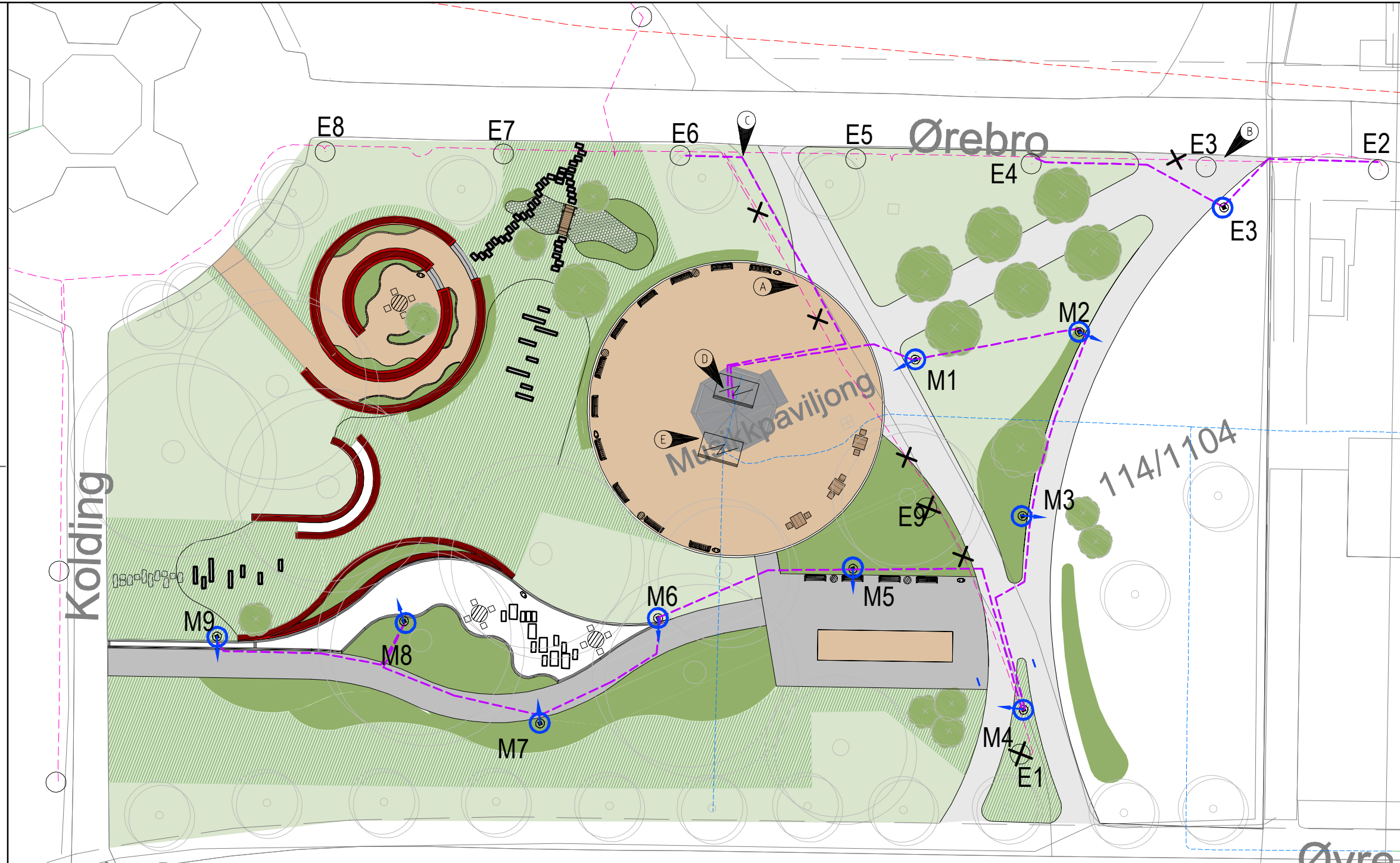
**Ledningszone**  
Denne sonen består av fundament, sidefylling og beskyttelseslag.  
Fiberduk kl.3 skal brukes når det er fare for massetransport inn/ut av i ledningssonen.

For el-kabler skal det brukes masse med handelsbetegnelse 0-4 mm.  
(Tabell H2:1 i NS3420). Massene skal komprimeres i henhold til tabell 2 i NS3458, massegruppe B og passeringsklasse lett. (REN9000)

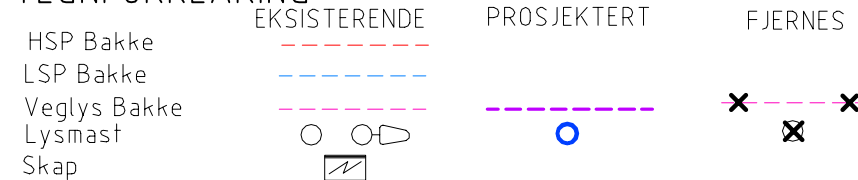
**Gjenfyllingssone**  
Stedlig masse skal fortrinnsvis anvendes. Steiner eller andre gjenstander som kan skade kablet skal fjernes. Massene som anvendes skal ha en største nominell korntørrelse på 64 mm.  
Komprimerbare masser skal komprimeres i henhold til tabell 2 i NS3458, massegruppe B og passeringsklasse normal.

Når gjenfyllingssone er veioppbygging med korntørrelser >64mm må ekstra beskyttelseslag benyttes for å kompensere.

**Rørspesifikasjoner**  
Kabelrør skal være av PP, PVC eller PE iht. prNS 2967 eller NS 2968 med ringstivhet SN8.  
For innstøping i kanal skal det benyttes rør iht NS 2970 med minimum ringstivhet SN4.



### TEGNFORKLARING



### MERKNADER

- A** Eksisterende veilyskabler utgår, erstattes med nye. Unøyaktig illustrasjoner grunnet gammelt kabelgrunnlag.
  - B** Lysmast må flyttes som angitt, kabel skiftes i sin helhet mellom mast E2 og E4.
  - C** Ny tilførsel tilkobles i eksisterende mast E6 eller E5, den som er mest hensiktsmessig.
  - D** Eksisterende tennskap under paviljong, hengelås på luke. Det etableres 2 kabler mot dagens trolige 1. Benytter samme kursavgang hvis ikke ledig kurs.
- Lysmaster M1-M9: Konisk stålmaster 5m med armatur DL 20 LED, 38W, 2940lm, 3000K, asymmetrisk. Mast og armatur farge RAL 7001, grå. Stålplatefundament 1m. Veilyskabel type pex 5G25AI og jordline 25Cu. Stikningsdata leveres ved arbeidstegninger. NB! Monteringsretning er anvist for armaturene.

**E** Skap Glitre Nett

Rev. Dato:		Revisjonen omhandler:		Godkjent:	
Drammen kommune		Aktivitetspark for eldre		Belysning, Kabler og ledninger.	
Dato:	28.06.2018	Målestokk:	1:200 (A1)		
Oppdragsnr.:	1350023612	Prosjekt:	LUMA		
Ut.arb.:	SEF	Kontroll:	ODN	Godkjent:	Rev.:
Fag:	IN	Type:	IN	Etg.:	Tegn.nr.:
					001

\\DRM-512\Oppdrag\Drum\1350023612\7-PROD\E-Elektro\TEG\T\_IN.dwg, 25.06.2018 16:06:14