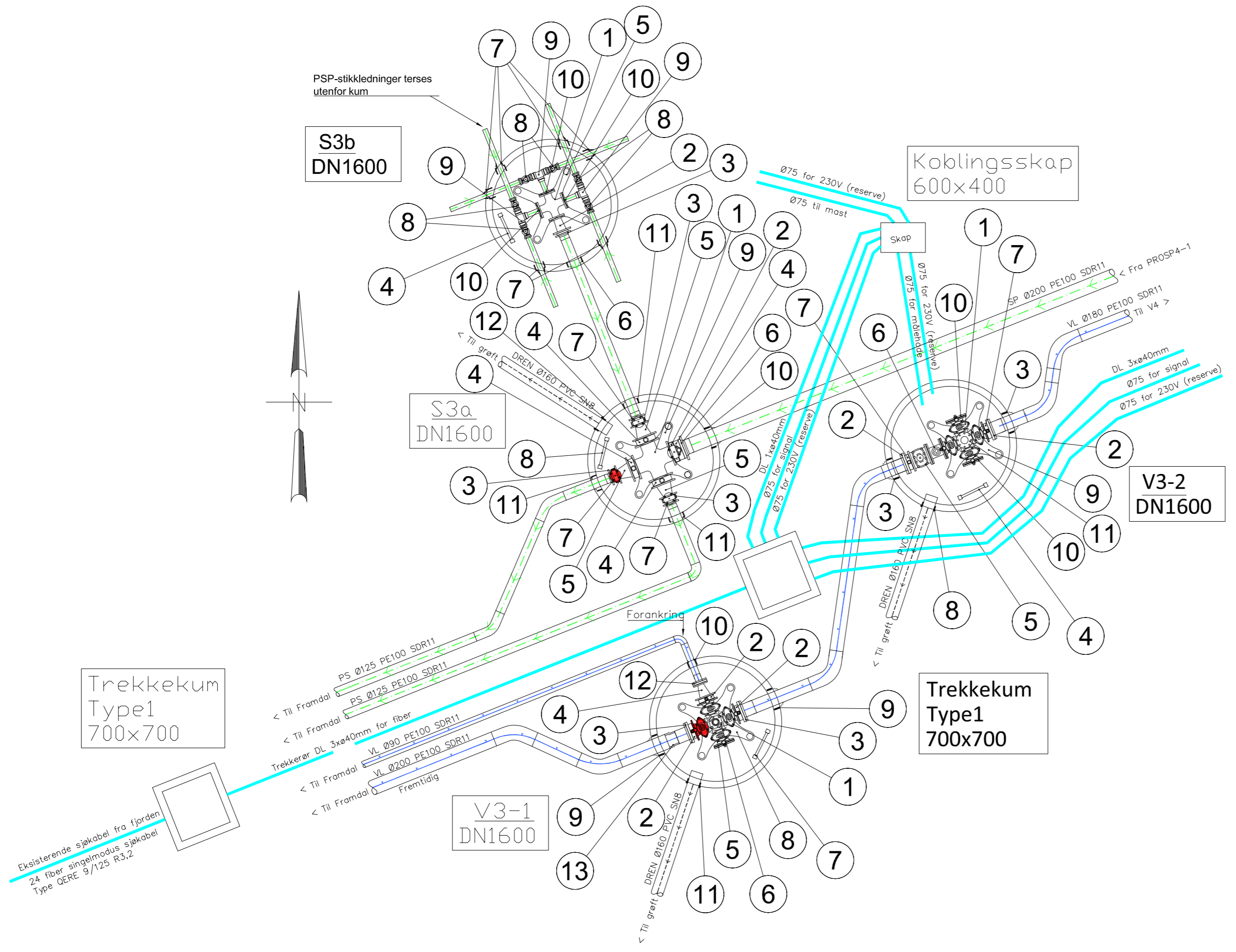


Filnavn: O:\A050000\A053905\3 Prosjektdokumenter\37 Tegninger\2 Ledninger\Kumskisser for vannkummer OST.dwg Xref: Grunnkart.dwg H Dag 24.05.18.dwg T VA.dwg T KUR anlegg.dwg T RIK.dwg H Hurumkrokemid



S3a			
Pos	Beskrivelse	Dimensjon	Antall
1	Flenskryss	200	1
2	Skyvespjeldventil, RIA, SVLT	200	1
3	Skyvespjeldventil, RIA, SVLT	125	3
4	Mellomring m/2" avstikker	200	4
5	Flenseovergang	200/125	3
6	Løsflens og krage	200	1
7	Løsflens og krage	125	3
8	Kunstige	Tilpasses	1
9	Forankringskonsoll	200	1
10	Kjerneboringspakning	200	1
11	Kjerneboringspakning	125	3
12	Kjerneboringspakning, AR	160	1



S3b			
Pos	Beskrivelse	Dimensjon	Antall
1	Flenskryss	100	1
2	Flenseovergang	125/100	1
3	Løsflens og krage	125	1
4	Kunstige	Tilpasses	1
5	Forankringskonsoll	100	1
6	Kjerneboringspakning	125	1
7	Kjerneboringspakning	63	6
8	Messing bakkekran	63	6
9	Messing T-rør	63	3
10	Blindflens med 2 1/2" gjenger	100	3

V3-1			
Pos	Beskrivelse	Dimensjon	Antall
1	Ventilkryss m/plg.servicevent.	150	1
2	Mellomring m/2" avstikker	150	3
3	Løsflens og krage	180/150	2
4	Flenseovergang	150/80	1
5	Blindflens	150	1
6	Brannventil	100	1
7	Kunstige	Tilpasses	1
8	Forankringskonsoll	150	1
9	Kjerneboringspakning	200	1
10	Kjerneboringspakning	90	1
11	Kjerneboringspakning, AR	160	1
12	Løsflens og krage	90/80	1
13	PE sentrisk overgang SDR11	200/180	1

V3-2			
Pos	Beskrivelse	Dimensjon	Antall
1	Ventilkryss m/plg.servicevent.	150	1
2	Løsflens og PE-krage	180/150	2
3	Kjerneboringspakning	180	2
4	Kunstige	Tilpasses	1
5	Sluseventil	150	1
6	Mengdemåler, Krohne Waterflux 3000 m/IFC 100 signalkonverter	150	1
7	Mellomring m/2" avstikker	150	2
8	Kjerneboringspakning, AR	160	1
9	Forankringskonsoll	150	1
10	Blindflens	150	2
11	Blindflens	100	1

NOTAT
 ALLE RØRDELER SKAL VÆRE I DUKTILT STØPEJERN OG PN16.
 ALLE KUMMER UTSTYRES MED NØKKELTOPP, VENTILTOPP, SIKRINGSTOPP OG BRANNHETTE.
 VANNKUMMER DRENERES TIL PUKKFYLT LEDNINGSGRØFT ELLER NÆRMESTE OV-LEDNING.
 FORANKRING IHHT. KAP. 5.11 RINGERIKE KOMMUNE VA NORM.
 PLASSERING AV SPILLVANNKUMMER TILPASSES PÅ STEDET.
NB! ALLE VENTILER SOM IKKE ER I BRUK SKAL MERKES TYDELIG (VENTILER MERKET MED RØDT I TEGNINGEN).

Rev.	Dato	Revideringen gjelder	Nr.	Saksb.	Sidem.kj	Oppdr. a.
RINGERIKE KOMMUNE TILKNYTNING KUR ANLEGG GUNNERENGA KUMSKISSE KUMGRUPPE 3			Tegnet av DACN	Saksbehandler GEK	Sidemannskont. GEK	Oppdragsansvarlig GEK
			Fag VA	Målestokk 1:50		
			Dato 10.09.2018			



 Oppdragsnr. **A053905** Status **ANBUDESTEGNING**
 Tegning nr. **H158** Rev.