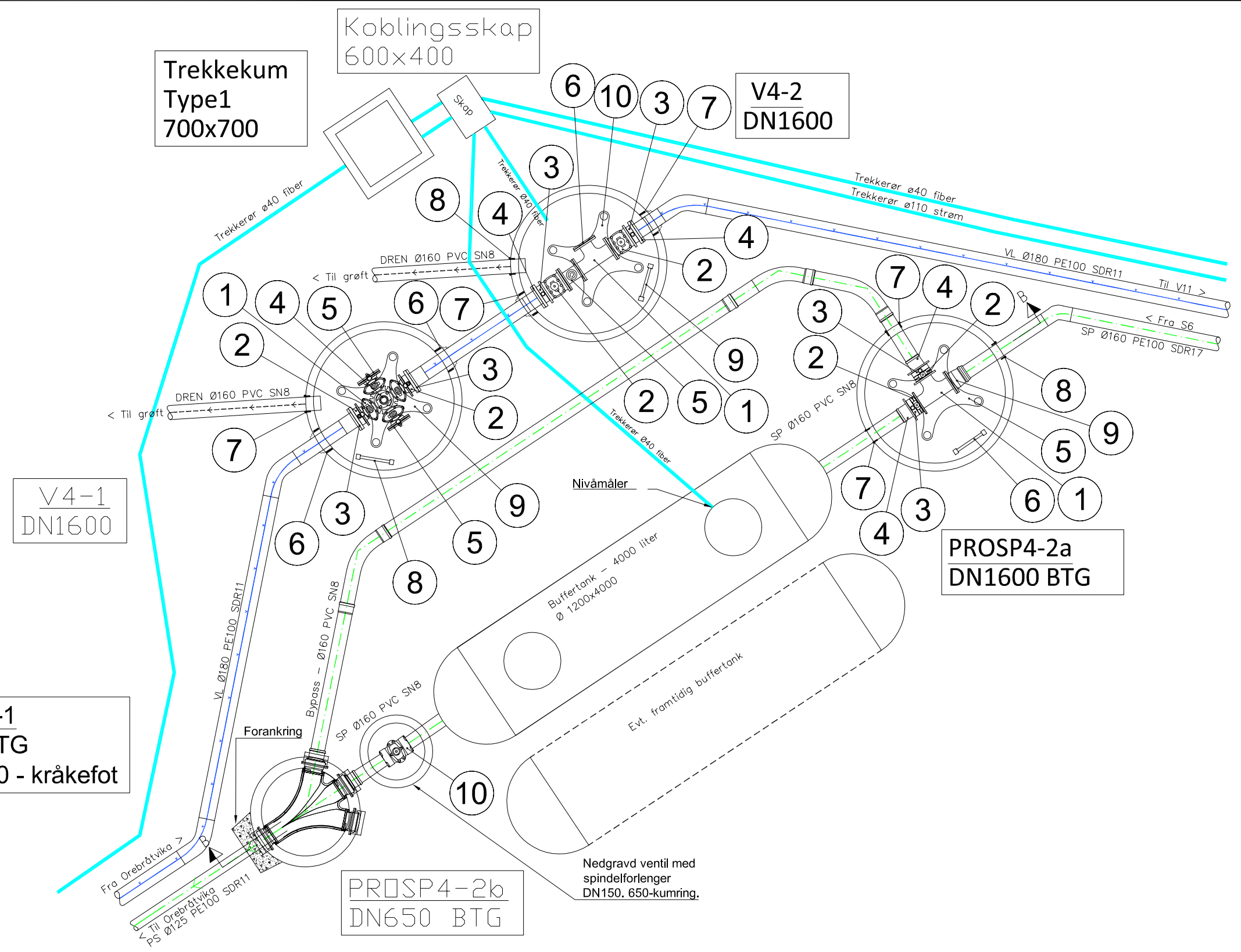
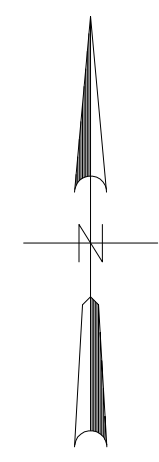


Filnavn: O:\A050000\A053905\3 Prosjektdokumenter\37 Tegninger\2 Ledninger\OSTAD\DWG\Kumskisser for Vannkummer OST.dwg Xref: Grunnkart.dwg H Dag 24.05.18.dwg T VA.dwg T KUR anlegg.dwg T RIK.dwg H Hurumkrokemnd
 Format: A2 Plot: DACN 10.09.2018 14:46:12



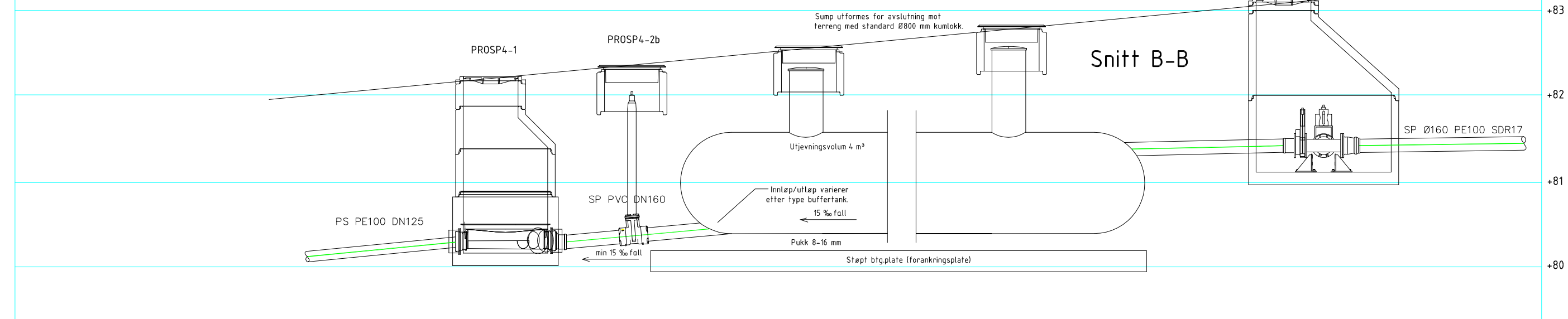
V4-1			
Pos	Beskrivelse	Dimensjon	Antall
1	Ventilkryss m/plg. servicevent.	150	1
2	Mellomring m/2" avstikker	150	2
3	Løsflens og krage	180/150	2
4	Brannventil	100	1
5	Blindflens	150	2
6	Kjerenboringspakning	180	2
7	Kjerneboringspakning, AR	160	1
8	Kumstige	Tilpasses	1
9	Forankringskonsoll	150	1

V4-2			
Pos	Beskrivelse	Dimensjon	Antall
1	Flense T-rør	150	1
2	Sluseventil	150	2
3	Mellomring m/2" avstikker	150	2
4	Løsflens og krage	180/150	2
5	Mengdemåler, Krohne Waterflux 3000 m/IFC 100 signalkonverter	150	1
6	Blindflens	150	1
7	Kjerenboringspakning	180	2
8	Kjerneboringspakning, AR	160	1
9	Kumstige	Tilpasses	1
10	Forankringskonsoll	150	1

PROSP4-2a			
Pos	Beskrivelse	Dimensjon	Antall
1	Flense T-rør	150	1
2	Skyvespjeldventil, RIA, SVLT	150	2
3	Mellomring m/2" avstikker	150	2
4	Flensmuffe for PVC-rør	160/150	2
5	Forankringskonsoll	150	1
6	Kumstige	Tilpasses	1
7	Kjerneboringspakning, AR	160	2
8	Kjerneboringspakning, AR	180	1
9	Flensmuffe for PE-rør	160/150	1

PROSP4-2b			
Pos	Beskrivelse	Dimensjon	Antall
10	Baio muffeventil (Hawle 450)	150	1

NOTAT
 ALLE RØRDELER SKAL VÆRE I DUKTILT STØPEJERN OG PN16.
 ALLE KUMMER UTSTYRES MED NØKKELTOPP, VENTILTOPP, SIKRINGSTOPP OG BRANNHETTE.
 VANNKUMMER DRENERES TIL PUKKFYLT LEDNINGSGRØFT ELLER NÆRMESTE OV-LEDNING.
 FORANKRING IHHT. KAP. 5.11 RINGERIKE KOMMUNE VA NORM.
 PLASSERING AV SPILLVANNKUMMER TILPASSES PÅ STEDET.



Rev.	Dato	Revideringen gjelder	Nr.	Saksb.	Sidem.kj	Oppdr. a.
RINGERIKE KOMMUNE TILKNYTNING KUR ANLEGG ÅSATANGEN KUMSKISSE KUMGRUPPE 4			Tegnet av DACN	Saksbehandler GEK	Sidemannskont. GEK	Oppdragsansvarlig GEK
			Fag VA	Målestokk 1:50		
			Dato 10.09.2018			
COWI			Oppdragsnr. A053905	Status ANBUDESTEGNING		
			Tegning nr.	H155	Rev.	