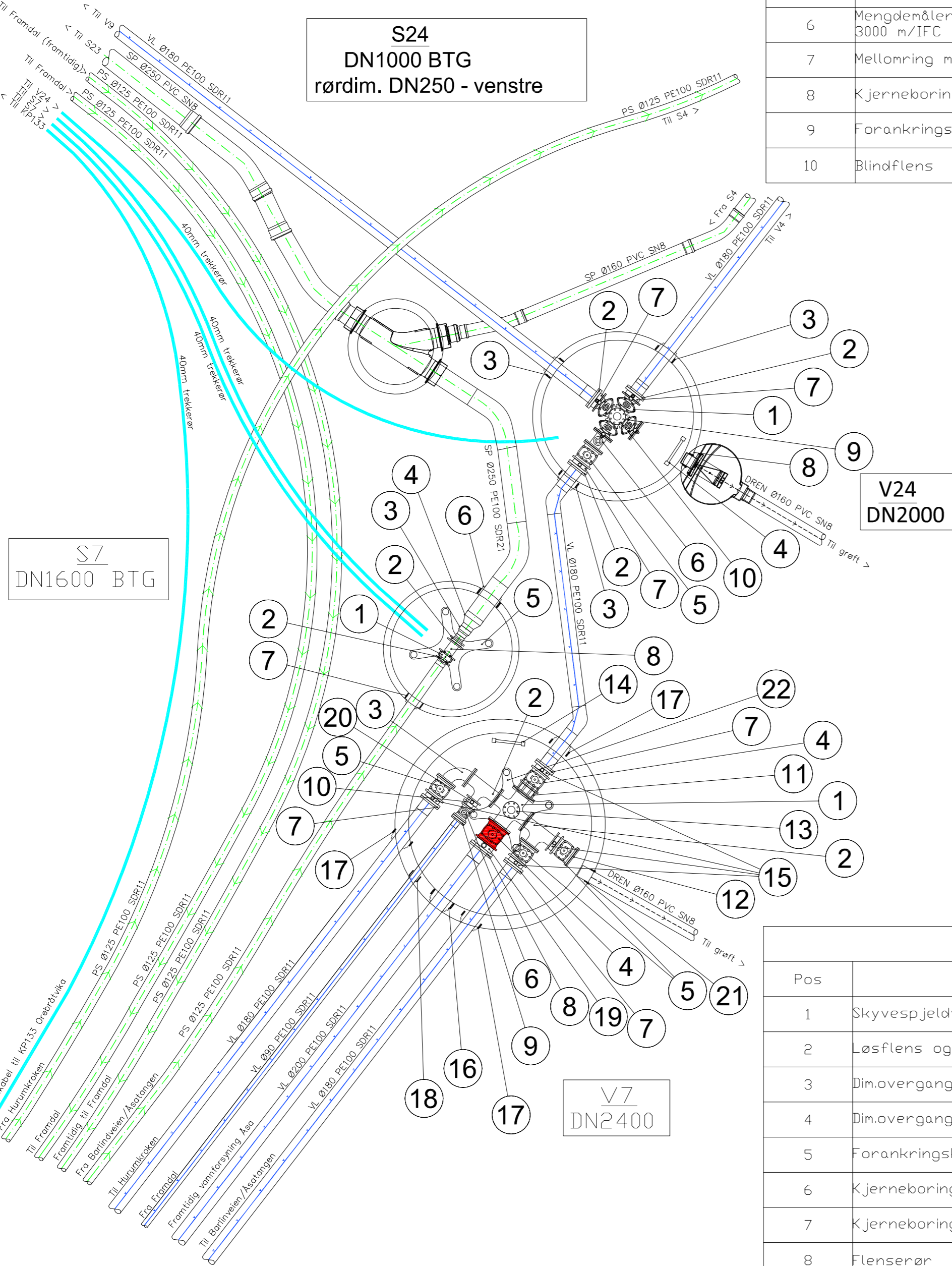


Filnavn: O:\A050000\A053905\3 Prosjektdokumenter\37 Tegninger\2 Ledninger\OST\DWG\Kumskisser for Vannkummer OST.dwg Xref: Grunnkart.dwg H Dag 24.05.18.dwg T VA.dwg T KUR anlegg.dwg T RIK.dwg H Hurumkrokemv
 Format: A2 Plot: DACN 10.09.2018 14:43:47

V24			
Pos	Beskrivelse	Dimensjon	Antall
1	Ventil T-rør m/plg.servicevent.	150	1
2	Løsflens og PE-krage	180/150	3
3	Kjerneboringspakning	180	3
4	Kumstige	Tilpasses	1
5	Sluseventil	150	1
6	Mengdemåler, Krohne Waterflux 3000 m/IFC 100 signalkonverter	150	1
7	Mellomring m/2" avstikker	150	3
8	Kjerneboringspakning, AR	160	1
9	Forankringskonsoll	150	1
10	Blindflens	100	1

V7			
Pos	Beskrivelse	Dimensjon	Antall
1	Flensekryss med brannavstikker	200/150	1
2	Flense T-rør	150/150	2
3	Flensebend 90°	150	1
4	Sluseventil	200	2
5	Sluseventil	150	3
6	Sluseventil	80	1
7	Løsflens og PE-krage	180/150	3
8	Løsflens og PE-krage	200/200	1
9	Løsflens og PE-krage	90/80	1
10	Reduksjonsflens	100/80	1
11	Reduksjonsflens	200/150	1
12	Blindflens	150	1
13	Blindflens	100	1
14	Kumstige	Tilpasses	1
15	Mellomring m/2" avstikker	150	4
16	Kjerneboringspakning	200	1
17	Kjerneboringspakning	180	3
18	Kjerneboringspakning	90	1
19	Mellomring m/2" avstikker	200	1
20	Mellomring m/2" avstikker	100	1
21	Kjerneboringspakning, AR	160	1
22	Forankringskonsoll	200	1



S7			
Pos	Beskrivelse	Dimensjon	Antall
1	Skyvespeldventil m/elaktuator	125	1
2	Løsflens og krage	125	2
3	Dim.overgang	125/160	1
4	Dim.overgang	160/250	1
5	Forankringskonsoll	125	1
6	Kjerneboringspakning	250	1
7	Kjerneboringspakning	125	1
8	Flenserør	125	1

NOTAT

ALLE RØRDELER SKAL VÆRE I DUKTILT STØPEJERN OG PN16.
 ALLE KUMMER UTSTYRES MED NØKKELTOPP, VENTILTOPP, SIKRINGSTOPP OG BRANNHETTE.
 VANNKUMMER DRENERES TIL PUKKFYLT LEDNINGSGRØFT ELLER NÆRMESTE OV-LEDNING.
 FORANKRING IHHT. KAP. 5.11 RINGERIKE KOMMUNE VA NORM.
 PLASSERING AV SPILLVANNSKUMMER TILPASSES PÅ STEDET.
NB! ALLE VENTILER SOM IKKE ER I BRUK SKAL MERKES TYDELIG (VENTILER MERKET MED RØDT I TEGNINGEN).

Rev.	Dato	Revisjonen gjelder	Nr.	Saksb.	Sidem.k	Oppdr. a.
RINGERIKE KOMMUNE			Tegnet av DACN		Saksbehandler GEK	
TILKNYTNING KUR ANLEGG OREBRÅTVIKA			Sidemannskont. GEK		Oppdragsansvarlig GEK	
KUMSKISSE KUMGRUPPE 7 OG 24			Fag VA		Målestokk 1:50	
			Dato 10.09.2018			
COWI			Oppdragsnr. A053905		Status ANBUDESTEGNING	
			Tegning nr.		H154	
					Rev.	