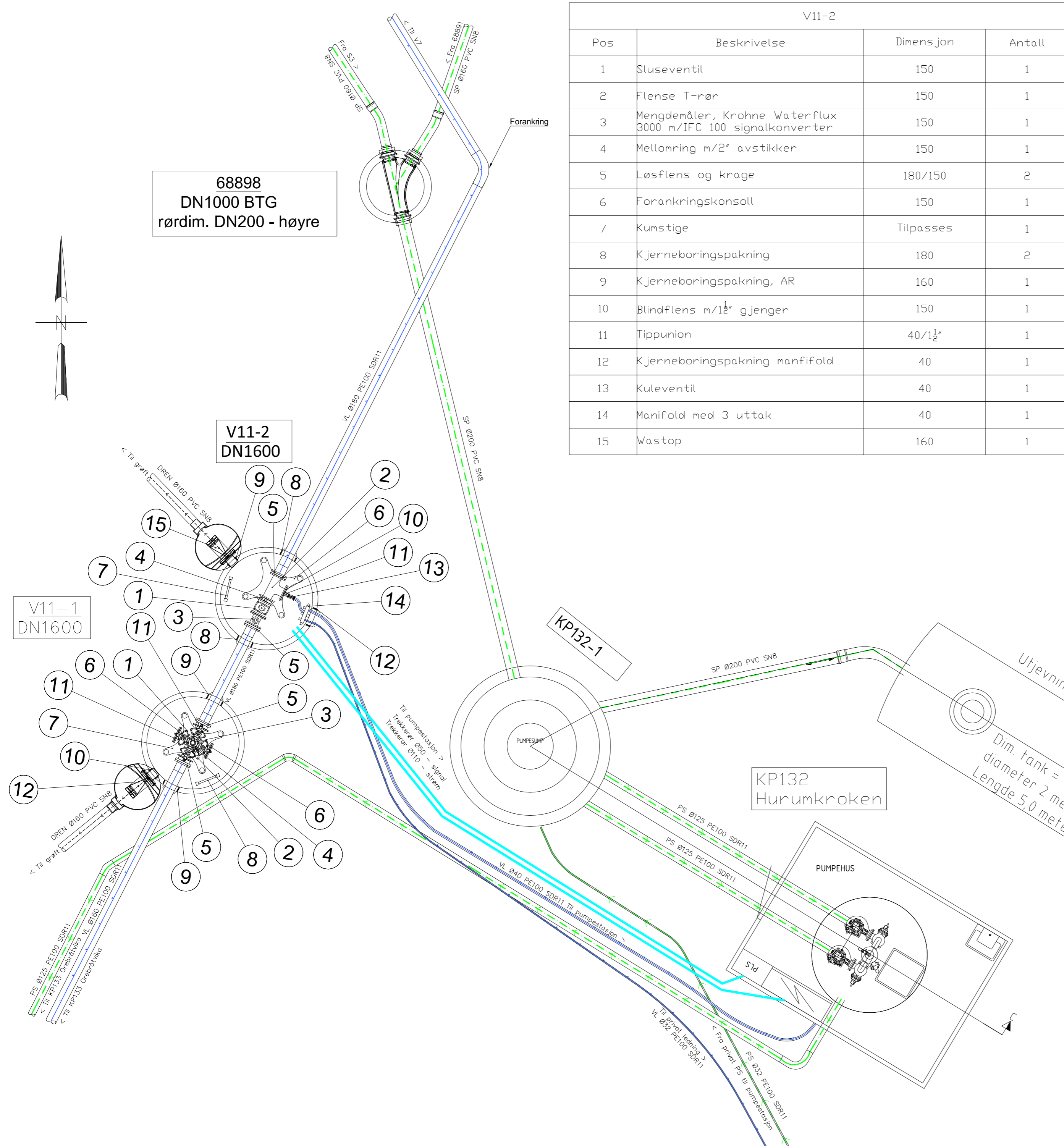


Filnavn: O:\A050000\A053905\3 Prosjektdokumenter\37 Teinaer\2 Ledninger\OST\DWG\Kumskisser for Vannkummer OST.dwg Xref: Grunnkart.dwg H Dag 24.05.18.dwg T VA.dwg T KUR anlegg.dwg T RIK.dwg H Hurumkrokem.dwg
 Format: A2



68898
DN1000 BTG
rørdim. DN200 - høyre

V11-2
DN1600

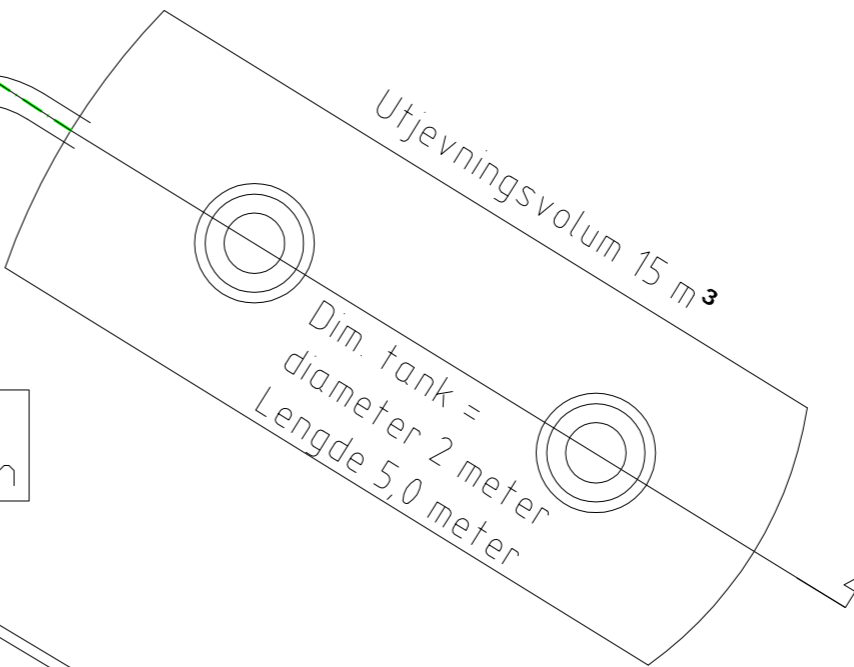
V11-1
DN1600

V11-2			
Pos	Beskrivelse	Dimensjon	Antall
1	Sluseventil	150	1
2	Flense T-rør	150	1
3	Mengdemåler, Krohne Waterflux 3000 m/IFC 100 signalkonverter	150	1
4	Mellomring m/2" avstikker	150	1
5	Løsflens og krage	180/150	2
6	Forankringskonsoll	150	1
7	Kumstige	Tilpasses	1
8	Kjerneboringspakning	180	2
9	Kjerneboringspakning, AR	160	1
10	Blindflens m/1½" gjenger	150	1
11	Tippunion	40/1½"	1
12	Kjerneboringspakning manifold	40	1
13	Kuleventil	40	1
14	Manifold med 3 uttak	40	1
15	Wastop	160	1

V11-1			
Pos	Beskrivelse	Dimensjon	Antall
1	Ventilkryss m/plg. servicevent.	150	1
2	Lufteventil m/alku og kulevent.	2"	1
3	Brannventil	100	1
4	Mellomring m/2" avstikker	100	1
5	Løsflens og krage	180/150	2
6	Blindflens	150	2
7	Forankringskonsoll	150	1
8	Kumstige	Tilpasses	1
9	Kjerneboringspakning	180	2
10	Kjerneboringspakning, AR	160	1
11	Mellomring m/2" avstikker	150	2
12	Wastop	160	1

NOTAT

ALLE RØRDELER SKAL VÆRE I DUKTILT STØPEJERN OG PN16.
 ALLE KUMMER UTSTYRES MED NØKKELTOPP, VENTILTOPP, SIKRINGSTOPP OG BRANNHETTE.
 VANNKUMMER DRENERES TIL PUKKFYLT LEDNINGSGRØFT ELLER NÆRMESTE OV-LEDNING.
 FORANKRING IHHT. KAP. 5.11 RINGERIKE KOMMUNE VA NORM.
 PLASSERING AV SPILLVANNSKUMMER TILPASSES PÅ STEDET.



Rev.	Dato	Revideringen gjelder	Nr.	Saksb.	Sidem.k	Oppdr. a.
RINGERIKE KOMMUNE			Tegnet av	Saksbehandler		
TILKNYTNING KUR ANLEGG HURUMKROKEN			DACN	GEK		
KUMSKISSE KUMGRUPPE 11			Sidemannskont.	Oppdragsansvarlig		
			GEK	GEK		
			Fag	Målestokk		
			VA	1:50		
			Dato			
			10.09.2018			
COWI		Oppdragsnr.	Status			
		A053905	ANBUDESTEGNING			
		Tegning nr.	Rev.			
			H151			