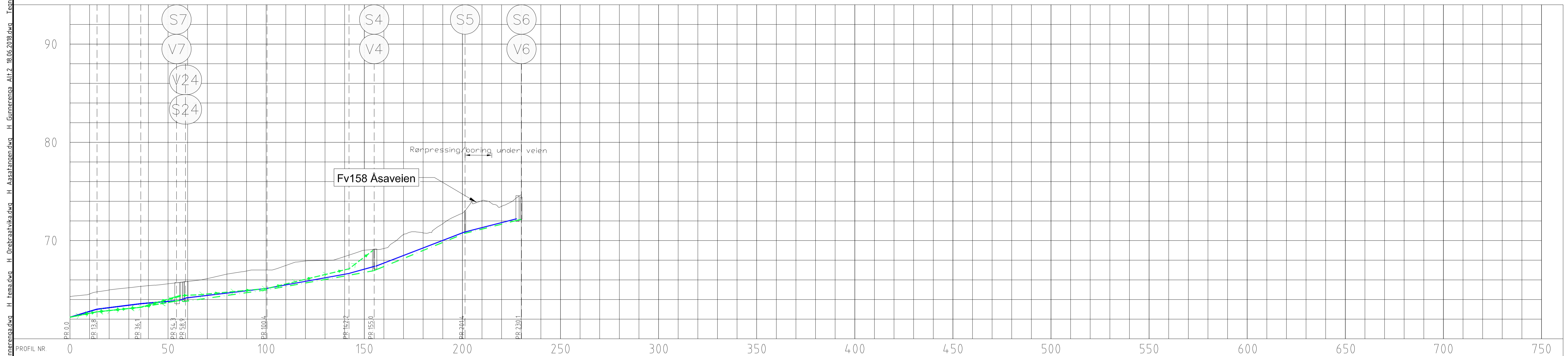


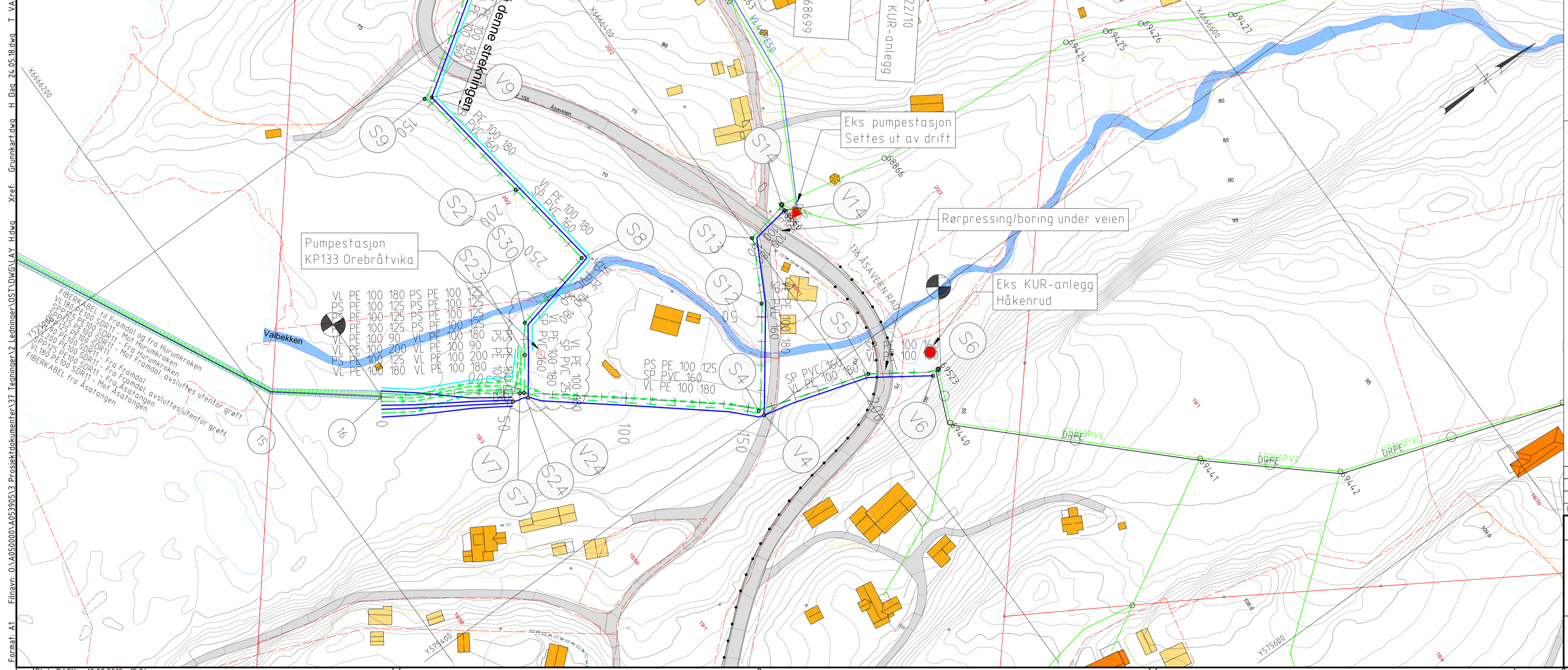
1_Orebraatvika



PROFIL NR	0	50	100	150	200	250	300	350	400	450	500	550	600	650	700	750										
Terrenghøyde/ Topp vegdekke	64,30	64,56	64,98	65,20	65,41	65,60	65,84	66,13	66,50	66,90	67,00	67,46	67,92	67,97	68,31	69,01	69,19	70,61	70,78	71,72	72,78	74,06	73,48	74,88		
HOR V PUNKT i m	13,8	22,3	18,2	4,6	4,1	4,1	4,1	12,8	4,8	4,3	4,8	46,3	28,8													
Kumavst i m	13,8	22,3	18,6	4,1	4,1	4,1	13,4	4,8	4,3	4,8	45,0	27,2														
Fall i %	58,6	25,0	16,9	46,9	23,6		36,3	52,5			76,7	51,4														
Kote utv. topp	62,20	63,07	63,57	63,87	64,16	64,39	64,65	64,91	65,17	65,43	65,69	65,95	66,21	66,47	66,73	66,99	67,25	67,51	67,77	68,03	68,29	68,55	68,81	69,07	69,33	
Type og dim	180PE 100 SDR 11	180PE 100 SDR 11	180PE 100 SDR 11	180PE 100 SDR 11	180PE 100 SDR 11	180PE 100 SDR 11	180PE 100 SDR 11	180PE 100 SDR 11	180PE 100 SDR 11	180PE 100 SDR 11	180PE 100 SDR 11	180PE 100 SDR 11	180PE 100 SDR 11	180PE 100 SDR 11	180PE 100 SDR 11	180PE 100 SDR 11	180PE 100 SDR 11	180PE 100 SDR 11	180PE 100 SDR 11	180PE 100 SDR 11	180PE 100 SDR 11	180PE 100 SDR 11	180PE 100 SDR 11	180PE 100 SDR 11	180PE 100 SDR 11	
Kumavst i m				4,2	4,1	4,1	12,5	4,6	4,7	4,8	28,6															
Fall i %				-15,5	28,2		35,4	81,8			49,5															
Kote innv. bunn	63,96	63,96	63,96	63,96	63,96	63,96	63,96	63,96	63,96	63,96	63,96	63,96	63,96	63,96	63,96	63,96	63,96	63,96	63,96	63,96	63,96	63,96	63,96	63,96	63,96	
Type og dim				160Rødbrun PVC SN8			160Rødbrun PVC SN8				160Rødbrun PVC SN8											160PE 100 SDR 17				
Kumavst i m	13,7	22,3	19,9	7,9	34,7		41,8	12,4																		
Fall i %	39,4	20,9	35,8	18,5			47,9	153,5																		
Kote utv. topp	62,20	62,74	62,74	63,21	63,75	64,13	64,48	64,88	65,13	65,13	65,13	65,13	65,13	65,13	65,13	65,13	65,13	65,13	65,13	65,13	65,13	65,13	65,13	65,13	65,13	
Type og dim	4x125PE 100 SDR 11			125PE 100 SDR 11																						

Koordinater for sjøledning (landtaket)

16	6666240	575302
----	---------	--------



HENVISNINGER:
 Type tegninger: - - - - -
 Detaljtegninger: -Situasjonsplan for pumpestasjon KP133 er vist på tegning H311 og H154

TEGNFORKLARING

	PROSJEKTERT	EKSISTERENDE	SANERES
VANNLEDNING			
SPILLVANNLEDNING			
PUMPELEDNING			
OVERVANNLEDNING			
TREKKERØR (I HØYDE MED VL)			
EIENDOMSGRENSE			
GNR / BNR			
PUMPE			
BUFFERTANK			
KUR ANLEGG			
RIK JORDKABEL HSP			
RIK LUFTELINGNING HSP			

OPPLYSNINGER OM EKSTIST. KABLER KAN VÆRE MANGELFULLE
 PÅVISING MÅ REKVERERES FRA KABELIEIERE FØR GRAVING STARTER.

Rev.	Data	Revideringen gjelder	Nr.	Saksb.	Sidem.	Oppdr.g
RINGERIKE KOMMUNE TILKNYTNING KUR ANLEGG OREBRÅTVIKA - TRASE 1 PLAN OG PROFIL ETRS89/UTMzone32N(N-E), NN2000			Tegnet av DACN		Saksbehandler GEK	
			Sidemannskontrollert GEK		Oppdragsansvarlig GEK	
			Fag VA		Målestokk 1:1000	
			Date 10.09.2018			
Oppdragsnr. A053905			Status ANBUDSTEGNING			
Tegning nr. H2						