

Anbud: K-922 Skapinnredning m. hvitevarer i konserveringsverksteder

Oppdragsgivers spesifikasjon

Forespørselen gjelder skapinnredning m. hvitevarer og tilhørende utstyr til konserveringsverksteder i det nye Nasjonalmuseet på vestbanetomten.

Dette dokumentet beskriver hva som skal anskaffes, og danner grunnlag for leverandørenes besvarelse.

Kravspesifikasjonen består av en overordnet beskrivelse av formål, behov og krav til leveransen, samt kravspesifikasjoner hvor de spesifikke kravene til innredning/utstyr er definert.

For å få full forståelse for krav til leveransen må leverandør sette seg nøye inn i kravdokument, tegninger og illustrasjoner, mengdeoppstilling/romlister samt kravspesifikasjoner og øvrige tilhørende dokumenter.

N.B: Det er kun utarbeidet detaljerte kravspesifikasjoner hvor det oppfattes være behov for dette, grunnet teknikk, kompleksitet eller andre hensyn.

Krav til øvrig innredning er beskrevet i en generell kravtekst/spesifikasjon til leveransen sammen med tilhørende tegninger.

Se dokument: "K-922 Skapinnredning m. hvitevarer - Vedlegg 1 Oppdragsgivers krav".

Krav i dette dokument skal legges til grunn for leveranse av skapinnredning, benkeplater m.m iht. beskrivelse i dokument.

Alle poster skal prises.

De angitte dimensjoner på innredning er satt ut fra en praktisk møblering av aktuelle rom. Områder som skal møbleres har mange tilstøtende elementer, både annen fast innredning og bygningsdeler, søyler m.m. Det regnes som en kompleks leveranse, også grunnet grensesnitt opp mot RIV og RIE. Det legges derfor stor vekt ved at tilbyder setter seg godt inn i aktuelle tegninger og tilhørende dokumenter.

Dimensjoner kan fravikes i noen tilfeller. F.eks. kan en annen inndeling av skapbredder være aktuell, men uten å endre på volum av oppbevaring, eller forrykke innredning utenfor angitt bredde/lengde som vist på tegninger. Skap som inneholder VVS eller elektro og føringer må ikke forrykkes uten avklaringer med oppdragsgiver.

Avvik bes merket særlig i tilbudet.

Leverandør er ansvarlig for produktets kvalitet, styrke, stabilitet og holdbarhet.

Leverandør er ansvarlig for kontrollmåling på stedet, før produksjon.

Oppdragsgiver er ute etter en leverandør som er fleksibel, løsningsorientert og interessert i å levere optimal løsning.

Det legges til grunn at detaljer rundt løsninger kan utarbeides i dialog med oppdragsgiver etter kontrahering.

N.B: Nødvendig med befaring byggeplass for tilpassinger til faste installasjoner og føringer i forkant av oppstart av produksjon.

Før produkter settes i bestilling, skal bestillingsliste forevises, gjennomgås og godkjennes av ansvarlig interiørarkitekt.

Kopi av ordrebekreftelse sendes for kontroll av BUT og interiørarkitekt før bestilling gjennomføres.

Detaljer som ikke er beskrevet, men som inngår som en naturlig del av utførelse/produkt for at dette skal fungere, forutsettes medtatt i totalkostnaden.

I tillegg til kravspesifikasjoner i dette dokument hører følgende dokumenter:

- K-922 Skapinnredning m. hvitevarer - Vedlegg 1 Oppdragsgivers krav

Kravtekst og kravtabell med krav som stilles til leveransen og til leverandør: Se separat dokument.

- K-922 Skapinnredning m. hvitevarer - Vedlegg 2 Leverandørs løsningsforståelse

Leverandør skal levere en tekstbasert løsningsforståelse av leveransen. Denne blir vektet høyt fra oppdragsgiver. Se separat dokument.

- K-922 Skapinnredning m. hvitevarer - Vedlegg 3 Prisskjema

Prisskjema - Oppdragsgiver legger til grunn at tilbyder leverer en samlet pris for leveransen,

men med underbilag som synliggjør enhetspriser, samt evt. andre tillegg i forbindelse med leveransen,

Se separat dokument.

- K-922 Skapinnredning m. hvitevarer - Vedlegg 4 Romliste artikler dRofus

Romliste med utstyr i hvert rom. N.B: Romliste viser skap, hvitevarer m.m, men det er enkelte elementer/innredning som ikke fremkommer her og hvor volum/kvantitet må beregnes ut fra tegninger,

Dette gjelder benkeplater, spruteplater, dekkisider, sokkel og foringer mot såvel annen innredning som mot bygningsdeler.

Det vill også være tilfeller hvor spesielle hensyn til innmat må ivaretas, f. eks. grunnet fast RIV installasjon el. lign. Dette må leverandør kontrollere opp mot kommentarer på tegninger.

Se separat dokument.

- K-922 Skapinnredning m. hvitevarer - Vedlegg 5 Mengdeoppstilling dRofus

N.B: Mengdeoppstilling viser til antall skap, hvitevarer m.m, men det er enkelte elementer/innredning som ikke fremkommer her og hvor volum/kvantitet må beregnes ut fra tegninger,

Dette gjelder benkeplater, spruteplater, dekkisider, sokkel og foringer mot såvel annen innredning som mot bygningsdeler. Verktøyskap og tegneskap er heller ikke del av leveranse.

Det vill også være tilfeller hvor spesielle hensyn til innmat må ivaretas, f. eks. grunnet fast RIV installasjon el. lign. Dette må leverandør kontrollere opp mot kommentarer på tegninger.

Se separat dokument.

- K-922 Skapinnredning m. hvitevarer - Vedlegg 6 Tegninger 3 & 4 etasje

Tegninger med tilhørende oppriss og 3D illustrasjoner er essensielt for leverandørs forståelse av leveransen. Leverandør må sette seg nøye inn i tegninger, og i visse tilfeller må mengdeberegninger gjøres ut fra tegninger. Dette gjelder benkeplater, spruteplater, dekkplater, sokkel og foringer mot såvel annen innredning som mot bygningsdeler. Dette må leverandør kontrollere opp mot kommentarer på tegninger.

På plantegninger vises til aktuelle oppriss, og oppriss viser til tilhørende plantegning. N.B: 3D illustrasjoner er kun for å vise generelt oppsett for hver innredning, og er ikke retningsgivende for mål, mengder, detaljløsninger eller andre løsninger som f.eks. håndtak.

På møbleringsplaner fremkommer også bruksromnr for orientering i bygg ved inntransport/montering. De står sammen med romnr og romnavn i hvert rom på plantegninger, og består av 5 tall hvor de to første angir etasje og de tre neste er løpenummer. F.eks. 03311.

Se separat dokument.

515 14586 03 I 2 61 120 Snitt Prinsipp Innredning K-922

515 14586 03 I 2 61 121 Snitt Prinsipp Innredning K-922 & 906

1. Om oppdragsgiver:

Nasjonalmuseet samler og tar vare på, stiller ut og formidler landets mest omfattende samlinger av kunst, arkitektur og design. Forvaltningen av museumssamlingene har som mål å bevare kulturarven for fremtidige generasjoner og omfatter alle aktiviteter og tiltak som sikrer at samlingene blir tatt vare på, beriket, utviklet, dokumentert og tilgjengeliggjort for allmennheten i henhold til dagens profesjonelle standarder. Nasjonalmuseets samlingsforvaltning omfatter håndtering og transport av verk, magasiner, forebyggende konservering, konservering og restaurering, digitalisering og dokumentasjon av samlingene samt montering av utstillinger. Forskning på museets samlinger er også en del av samlingsforvaltningen på Nasjonalmuseet.

2. Om byggeprosjektet

Det er Prosjekt Nytt Nasjonalmuseum (PNN), en seksjon i Byggherreavdelingen i Statsbygg, som bygger det nye Nasjonalmuseet. Prosjektet består også av arkitektkontoret Kleihues + Schuwerk og Rambøll. I løpet av 2018 vil nærmere 1000 personer være engasjert i prosjektet, inkludert entreprenører.

Kleihues + Schuwerk prosjekterer også interiøret i publikumsarealene («Front of house»), som foaje, bokhandel, bibliotek, multimedia sal og restaurant. I nært samarbeid med Kleihues + Schuwerk har Østengen & Bergo landskapsarkitekter utformet fortauene og byrommene rundt museet.

3. Om brukerutstyrsprosjektet

Brugerutstyrsprosjektet er organisert som eget prosjekt. Det er ikke vanlig at Statsbygg leder brukerutstyrsprosjekter. På grunn av prosjektets kompleksitet har Kulturdepartementet bedt Statsbygg lede prosjektet. Brukerutstyrsprosjektet, eller «Back of house», har ansvar for anskaffelser til museet, det være seg montere og lys i samlingsutstillingen, til skilt og «wayfinding», og er med i prosessen med å utvikle arbeidsplasser, utforming og møbleringsløsninger i formidlingsatelier, verksteder og konserveringsatelier. Dette arealet utgjør cirka 22.000 kvadratmeter og har en kostnadsramme på 590 millioner kroner. Cadi og Kaels er interiørarkitektene.

4. Bruk av verkstedene

Museets konserveringsseksjon har hovedansvaret for bevaring av alle gjenstandene i museets samlinger. Disse består av maleri, papir, tekstiler, kunsthåndverk og design, installasjoner og elektroniske medier. Gjenstandene kan være komplekse og varierende både i materialer og størrelse. En viktig del av konservatorens arbeid er å undersøke og dokumentere verkens tilstand i forbindelse med forskning, utlån, utstillinger eller innkjøp. Undersøkelsene gjelder i hovedsak teknikk og materialer ved hjelp av forskjellige analysemetoder og -instrumenter. Det benyttes i stadig økende grad ikke-destruktive analysemetoder. Basert på undersøkelsene behandler konservatorene skader, gir råd om pakking, håndtering og transport av kunstverk, og bistår med råd om klima og lagring. Konservering er en kombinasjon av praktisk, nøyaktig håndarbeid og vitenskap. Utstyret og innredningen må derfor være av høy kvalitet og funksjonalitet. Smarte løsninger og slitesterke overflater i laboratorie kvalitet skal sørge for et godt fungerende arbeidsområde.

5. Grensesnitt mot øvrige aktører

5.1 Grensesnitt maskinkrav mot ventilasjon og spesialavsug

Det foreligger et grensesnitt mot RIV og RIE og det stilles krav til at leverandør deltar i grensesnittmøter / teknisk koordinering på byggeplass ved behov.

Leverandør har ansvar for å følge opp behov og nødvendig infrastruktur på byggeplass, knyttet opp mot artikler i leveransen.

Leverandør har ansvar for å sette seg inn i krav og behov i forbindelse med kontrakten, og bistå med det som kreves av leverandør ift montering og ferdigstilling.

5.2 Grensesnitt på byggeplass ved levering:

Byggherren etablerer og drifter nettbasert system for innregistrering av leveranser.

Hver kontrakt får en bruker profil/passord etter oppstart på byggeplassen med tilgang til systemet.

Alle entreprenører/leverandører plikter å legge inn leveranser i systemet med all nødvendig informasjon senest en uke i forveien, slik at byggherren kan koordinere rigg og logistikk på byggeplassen.

Ved evt. køer/forsinkelser skal hver bruker/kontrakt sørge for at sjåfører får beskjed om å vente utenfor byen, da det ikke er muligheter for venting på eller utenfor byggeplassen.

Ved behov for hjelp til lossing må dette avklares med byggherren en uke i forveien.

Lossekostnad blir belastet kontrakt.

6. Garantier

Garantitid hvitevarer: Ønskelig med 10 års garanti, min, 5 år,

Innredning: (Avklares med Statsbygg)

7. Samsvarserklæring skal utstedes av leverandør i etterkant av leveranse.

8. Brannkrav:

Alle materialer skal forholde seg til de gjeldende brannforskrifter for offentlige bygg i Norge. Se også forskrift om antennelighet av madrasser og stoppede møbler.

9. FDV

Leverandør skal selv laste opp FDV dokumentasjon (Bilder, tegninger og illustrasjoner, samt andre relevante dokumenter slik som driftsoppgaver, vedlikeholds krav m.m.) på anvist sted (avklares med oppdragsgiver). Dokumentasjon skal kun vise til det tilbudte produktet og ikke noe annet.

10. Opsjoner:

Nasjonalmuseet bør tilbys en rammeavtale med leverandør for å kunne gjøre tilleggskjøp/suppleringskjøp på levert kontrakt. Dette skal være med faste priser som indeksjusteres iht KPI. Se for øvrig punkt 10 i utlysningensdokument for andre opsjoner.

11. Rettigheter ifm tegninger/ideer/løsninger

De løsninger og idéer som fremkommer i denne beskrivelsen og de tilhørende tegningene kan kun benyttes i det beskrevne prosjekt. Bruk utover dette forutsetter skriftlig samtykke fra Statsbygg.

Artikkelnr	Artikkelnavn	Antall	Opsjon
922.01.002	Underskap B40 3 skuffer	1	0

Veiledende dimensjoner

Dybde	600 mm
Lengde/bredde	400 mm
Høyde	870 mm

Utførelse

Se K-922 Skapinnredning m. hvitevarer - Vedlegg 1 Oppdragsgivers krav for detaljert informasjon

Forekomster i rom

Romfunksjonsnr:	Prosj. romnr:	Romfunksjon	Romnavn		
04.01.013	04.C2.3	Atelier/verksted / Konservering / Konservering tekstil	Konserveringsverksted, Tekstil vått rom	1	0

Artikkelnr	Artikkelnavn	Antall	Opsjon
922.01.003	Underskap B40 4 skuffer	2	0

Veiledende dimensjoner

Dybde	600 mm
Lengde/bredde	400 mm
Høyde	870 mm

Utførelse

Se K-922 Skapinnredning m. hvitevarer - Vedlegg 1 Oppdragsgivers krav for detaljert informasjon

Forekomster i rom

Romfunksjonsnr:	Prosj. romnr:	Romfunksjon	Romnavn		
04.01.022	03.C7.3	Atelier/verksted / Konservering / Fellesarealer	Konserveringsverksted, Analyserom	1	0
06.03.002	04.B12.1	Mottak og utlevering / Drift	Verksted, Drift	1	0

Artikkelnr	Artikkelnavn	Antall	Opsjon
922.01.005	Underskap B40+F 4 skuffer	3	0

Veiledende dimensjoner

Dybde	600 mm
Lengde/bredde	416 mm
Høyde	870 mm

Utførelse

Se K-922 Skapinnredning m. hvitevarer - Vedlegg 1 Oppdragsgivers krav for detaljert informasjon

Forekomster i rom

Romfunksjonsnr:	Prosj. romnr:	Romfunksjon	Romnavn		
04.01.001	04.B5.1	Atelier/verksted / Konservering / Konservering kunst på papir	Konserveringsverksted, Papir	1	0
04.01.008	03.C2.1	Atelier/verksted / Konservering / Konservering malerier	Konserveringsverksted, Fernisering	1	0
04.01.013	04.C2.3	Atelier/verksted / Konservering / Konservering tekstil	Konserveringsverksted, Tekstil vått rom	1	0

Artikkelnr	Artikkelnavn	Antall	Opsjon
922.01.007	Underskap B50+F 4 skuffer	1	0

Veiledende dimensjoner

Dybde	600 mm
Lengde/bredde	516 mm
Høyde	870 mm

Utførelse

Se K-922 Skapinnredning m. hvitevarer - Vedlegg 1 Oppdragsgivers krav for detaljert informasjon

Forekomster i rom

Romfunksjonsnr:	Prosj. romnr:	Romfunksjon	Romnavn		
04.01.003	04.B4.2	Atelier/verksted / Konservering / Konservering kunst på papir	Konserveringsverksted, Papir-vått rom	1	0

Artikkelnr	Artikkelnavn	Antall	Opsjon
922.01.008	Underskap B60 3 skuffer	9	0

Veiledende dimensjoner

Dybde	600 mm
Lengde/bredde	600 mm
Høyde	870 mm

Utførelse

Se K-922 Skapinnredning m. hvitevarer - Vedlegg 1 Oppdragsgivers krav for detaljert informasjon

Forekomster i rom

Romfunksjonsnr:	Prosj. romnr:	Romfunksjon	Romnavn		
04.01.011	04.B7.1	Atelier/verksted / Konservering / Konservering tekstil	Konserveringsverksted, Tekstil og drakter	2	0
04.01.017	03.C16.2	Atelier/verksted / Konservering / Konservering objekt	Konserveringsverksted, Våt rens	1	0
04.03.001	04.E19.3	Atelier/verksted / Verksted utstillingsteknikk	Verksted, Utstillingsteknikk	4	0
04.03.005	04.B14.1	Atelier/verksted / Verksted utstillingsteknikk	Verksted, Montering	2	0

Artikkelnr	Artikkelnavn	Antall	Opsjon
922.01.009	Underskap B60 4 skuffer	22	0

Veiledende dimensjoner

Dybde	600 mm
Lengde/bredde	600 mm
Høyde	870 mm

Utførelse

Se K-922 Skapinnredning m. hvitevarer - Vedlegg 1 Oppdragsgivers krav for detaljert informasjon

Forekomster i rom

Romfunksjonsnr:	Prosj. romnr:	Romfunksjon	Romnavn		
04.01.006	03.C7.2	Atelier/verksted / Konservering / Konservering malerier	Konserveringsverksted, Malerier	3	0
04.01.008	03.C2.1	Atelier/verksted / Konservering / Konservering malerier	Konserveringsverksted, Fernisering	1	0
04.01.011	04.B7.1	Atelier/verksted / Konservering / Konservering tekstil	Konserveringsverksted, Tekstil og drakter	1	0
04.01.012	04.C3.1	Atelier/verksted / Konservering / Konservering tekstil	Konserveringsverksted, Fargerom	2	0
04.01.014	03.C14.1	Atelier/verksted / Konservering / Konservering objekt	Konserveringsverksted, Gjenstand/ skulptur/installasjon	1	0
04.01.015	03.C4.3	Atelier/verksted / Konservering / Konservering objekt	Konserveringsverksted, Maskinrom	1	0
04.01.017	03.C16.2	Atelier/verksted / Konservering / Konservering objekt	Konserveringsverksted, Våt rens	1	0
04.01.018	03.C16.1	Atelier/verksted / Konservering / Konservering objekt	Konserveringsverksted, Tørr rens	3	0
04.01.022	03.C7.3	Atelier/verksted / Konservering / Fellesarealer	Konserveringsverksted, Analyserom	4	0
04.03.001	04.E19.3	Atelier/verksted / Verksted utstillingsteknikk	Verksted, Utstillingsteknikk	3	0
04.03.005	04.B14.1	Atelier/verksted / Verksted utstillingsteknikk	Verksted, Montering	1	0
04.03.016	04.B13.2	Atelier/verksted / Verksted utstillingsteknikk	Verksted, Turnèutstillingskoordinator	1	0

Artikkelnr	Artikkelnavn	Antall	Opsjon
922.01.010	Underskap B60 4 skuffer med platetopp	2	0

Veiledende dimensjoner

Dybde	600 mm
Lengde/bredde	600 mm
Høyde	870 mm

Utførelse

Se K-922 Skapinnredning m. hvitevarer - Vedlegg 1 Oppdragsgivers krav for detaljert informasjon

Forekomster i rom

Romfunksjonsnr:	Prosj. romnr:	Romfunksjon	Romnavn		
04.01.004	04.C2.2	Atelier/verksted / Konservering / Konservering kunst på papir	Konserveringsverksted, Papirmontering	1	0
04.01.014	03.C14.1	Atelier/verksted / Konservering / Konservering objekt	Konserveringsverksted, Gjenstand/skulptur/installasjon	1	0

Artikkelnr	Artikkelnavn	Antall	Opsjon
922.01.011	Underskap B60+F 3 skuffer	1	0

Veiledende dimensjoner

Dybde	600 mm
Lengde/bredde	616 mm
Høyde	870 mm

Utførelse

Se K-922 Skapinnredning m. hvitevarer - Vedlegg 1 Oppdragsgivers krav for detaljert informasjon

Forekomster i rom

Romfunksjonsnr:	Prosj. romnr:	Romfunksjon	Romnavn		
04.03.016	04.B13.2	Atelier/verksted / Verksted utstillingsteknikk	Verksted, Turnèutstillingskoordinator	1	0

Artikkelnr	Artikkelnavn	Antall	Opsjon
922.01.012	Underskap B60+F 4 skuffer	4	0

Veiledende dimensjoner

Dybde	600 mm
Lengde/bredde	616 mm
Høyde	870 mm

Utførelse

Se K-922 Skapinnredning m. hvitevarer - Vedlegg 1 Oppdragsgivers krav for detaljert informasjon

Forekomster i rom

Romfunksjonsnr:	Prosj. romnr:	Romfunksjon	Romnavn		
04.01.003	04.B4.2	Atelier/verksted / Konservering / Konservering kunst på papir	Konserveringsverksted, Papir-vått rom	1	0
04.01.006	03.C7.2	Atelier/verksted / Konservering / Konservering malerier	Konserveringsverksted, Malerier	1	0
04.01.011	04.B7.1	Atelier/verksted / Konservering / Konservering tekstil	Konserveringsverksted, Tekstil og drakter	1	0
04.01.025	03.C2.2	Atelier/verksted / Konservering / Fellesarealer	Lager, Kjemikalier	1	0

Artikkelnr	Artikkelnavn	Antall	Opsjon
922.01.013	Underskap B60+F avfallsskuff	2	0

Veiledende dimensjoner

Dybde	600 mm
Lengde/bredde	616 mm
Høyde	870 mm

Utførelse

Se K-922 Skapinnredning m. hvitevarer - Vedlegg 1 Oppdragsgivers krav for detaljert informasjon

Forekomster i rom

Romfunksjonsnr:	Prosj. romnr:	Romfunksjon	Romnavn		
04.01.008	03.C2.1	Atelier/verksted / Konservering / Konservering malerier	Konserveringsverksted, Fernisering	1	0
04.03.001	04.E19.3	Atelier/verksted / Verksted utstillingsteknikk	Verksted, Utstillingsteknikk	1	0

Artikkelnr	Artikkelnavn	Antall	Opsjon
922.01.014	Underskap B80+F 4 skuffer	1	0

Veiledende dimensjoner

Dybde	600 mm
Lengde/bredde	816 mm
Høyde	870 mm

Utførelse

Se K-922 Skapinnredning m. hvitevarer - Vedlegg 1 Oppdragsgivers krav for detaljert informasjon

Forekomster i rom

Romfunksjonsnr:	Prosj. romnr:	Romfunksjon	Romnavn		
04.01.015	03.C4.3	Atelier/verksted / Konservering / Konservering objekt	Konserveringsverksted, Maskinrom	1	0

Artikkelnr	Artikkelnavn	Antall	Opsjon
922.01.015	Underskap B80+F avfallsskuff	1	0

Veiledende dimensjoner

Dybde	600 mm
Lengde/bredde	816 mm
Høyde	870 mm

Utførelse

Se K-922 Skapinnredning m. hvitevarer - Vedlegg 1 Oppdragsgivers krav for detaljert informasjon

Forekomster i rom

Romfunksjonsnr:	Prosj. romnr:	Romfunksjon	Romnavn		
04.01.009	03.C6.2	Atelier/verksted / Konservering / Konservering malerier	Konserveringsverksted, Rammer	1	0

Artikkelnr	Artikkelnavn	Antall	Opsjon
922.01.016	Underskap B112 hjørne med platetopp	1	0

Veiledende dimensjoner

Dybde	1 120 mm
Lengde/bredde	1 120 mm
Høyde	870 mm

Utførelse

Se K-922 Skapinnredning m. hvitevarer - Vedlegg 1 Oppdragsgivers krav for detaljert informasjon

Forekomster i rom

Romfunksjonsnr:	Prosj. romnr:	Romfunksjon	Romnavn		
04.01.009	03.C6.2	Atelier/verksted / Konservering / Konservering malerier	Konserveringsverksted, Rammer	1	0

Artikkelnr	Artikkelnavn	Antall	Opsjon
922.01.017	Underskap B120 hjørne med platetopp	1	0

Veiledende dimensjoner

Dybde	1 200 mm
Lengde/bredde	1 200 mm
Høyde	870 mm

Utførelse

Se K-922 Skapinnredning m. hvitevarer - Vedlegg 1 Oppdragsgivers krav for detaljert informasjon

Forekomster i rom

Romfunksjonsnr:	Prosj. romnr:	Romfunksjon	Romnavn		
04.01.049	03.C5.2	Atelier/verksted / Konservering / Konservering objekt	Konserveringsverksted, Møbel	1	0

Artikkelnr	Artikkelnavn	Antall	Opsjon
922.01.019	Underskap med kum	11	0

Veiledende dimensjoner

Dybde	600 mm
Lengde/bredde	600 mm
Høyde	870 mm

Utførelse

Se K-922 Skapinnredning m. hvitevarer - Vedlegg 1 Oppdragsgivers krav for detaljert informasjon

Forekomster i rom

Romfunksjonsnr:	Prosj. romnr:	Romfunksjon	Romnavn		
04.01.003	04.B4.2	Atelier/verksted / Konservering / Konservering kunst på papir	Konserveringsverksted, Papir-vått rom	1	0
04.01.006	03.C7.2	Atelier/verksted / Konservering / Konservering malerier	Konserveringsverksted, Malerier	1	0
04.01.011	04.B7.1	Atelier/verksted / Konservering / Konservering tekstil	Konserveringsverksted, Tekstil og drakter	1	0
04.01.012	04.C3.1	Atelier/verksted / Konservering / Konservering tekstil	Konserveringsverksted, Fargerom	1	0
04.01.013	04.C2.3	Atelier/verksted / Konservering / Konservering tekstil	Konserveringsverksted, Tekstil vått rom	2	0
04.01.014	03.C14.1	Atelier/verksted / Konservering / Konservering objekt	Konserveringsverksted, Gjenstand/skulptur/installasjon	1	0
04.01.017	03.C16.2	Atelier/verksted / Konservering / Konservering objekt	Konserveringsverksted, Våt rens	2	0
04.03.001	04.E19.3	Atelier/verksted / Verksted utstillingsteknikk	Verksted, Utstillingsteknikk	1	0
04.03.002	04.E17.3	Atelier/verksted / Verksted utstillingsteknikk	Verksted, Maling og lakkering	1	0

Artikkelnr	Artikkelnavn	Antall	Opsjon
922.01.020	Underskap med kum med avløp til syrebase behandling. Dunk under kum.	1	0

Veiledende dimensjoner

Dybde	600 mm
Lengde/bredde	600 mm
Høyde	870 mm

Utførelse

Hører sammen med 922.06.012

Se K-922 Skapinnredning m. hvitevarer - Vedlegg 1 Oppdragsgivers krav for detaljert informasjon

Forekomster i rom

Romfunksjonsnr:	Prosj. romnr:	Romfunksjon	Romnavn		
04.01.017	03.C16.2	Atelier/verksted / Konservering / Konservering objekt	Konserveringsverksted, Våt rens	1	0

Artikkelnr	Artikkelnavn	Antall	Opsjon
922.01.023	Underskap hjørne B120	2	0

Veiledende dimensjoner

Dybde	1 200 mm
Lengde/bredde	1 200 mm
Høyde	870 mm

Utførelse

Se K-922 Skapinnredning m. hvitevarer - Vedlegg 1 Oppdragsgivers krav for detaljert informasjon

Forekomster i rom

Romfunksjonsnr:	Prosj. romnr:	Romfunksjon	Romnavn		
04.01.013	04.C2.3	Atelier/verksted / Konservering / Konservering tekstil	Konserveringsverksted, Tekstil vått rom	1	0
04.01.017	03.C16.2	Atelier/verksted / Konservering / Konservering objekt	Konserveringsverksted, Våt rens	1	0

Artikkelnr	Artikkelnavn	Antall	Opsjon
922.01.024	Utslagsvask 50x50x20	1	0

Veiledende dimensjoner

Dybde	500 mm
Lengde/bredde	500 mm
Høyde	200 mm

Utførelse

Se K-922 Skapinnredning m. hvitevarer - Vedlegg 1 Oppdragsgivers krav for detaljert informasjon

Forekomster i rom

Romfunksjonsnr:	Prosj. romnr:	Romfunksjon	Romnavn		
04.01.012	04.C3.1	Atelier/verksted / Konservering / Konservering tekstil	Konserveringsverksted, Fargerom	1	0

Artikkelnr	Artikkelnavn	Antall	Opsjon
922.01.025	Utslagsvask 50x50x30	2	0

Veiledende dimensjoner

Dybde	500 mm
Lengde/bredde	500 mm
Høyde	300 mm

Utførelse

Se K-922 Skapinnredning m. hvitevarer - Vedlegg 1 Oppdragsgivers krav for detaljert informasjon

Forekomster i rom

Romfunksjonsnr:	Prosj. romnr:	Romfunksjon	Romnavn		
04.01.012	04.C3.1	Atelier/verksted / Konservering / Konservering tekstil	Konserveringsverksted, Fargerom	1	0
04.09.011	04.E19.1	Atelier/verksted / Støttefunksjoner	Vaskerom	1	0

Artikkelnr	Artikkelnavn	Antall	Opsjon
922.01.026	Utslagsvask 60x50x30	2	0

Veiledende dimensjoner

Dybde	500 mm
Lengde/bredde	600 mm
Høyde	300 mm

Utførelse

Se K-922 Skapinnredning m. hvitevarer - Vedlegg 1 Oppdragsgivers krav for detaljert informasjon

Forekomster i rom

Romfunksjonsnr:	Prosj. romnr:	Romfunksjon	Romnavn		
04.01.014	03.C14.1	Atelier/verksted / Konservering / Konservering objekt	Konserveringsverksted, Gjenstand/ skulptur/installasjon	2	0

Artikkelnr	Artikkelnavn	Antall	Opsjon
922.01.027	Utslagsvask m. forsenket front	1	0

Veiledende dimensjoner

Dybde	500 mm
Lengde/bredde	500 mm
Høyde	300 mm

Utførelse

Se K-922 Skapinnredning m. hvitevarer - Vedlegg 1 Oppdragsgivers krav for detaljert informasjon

Forekomster i rom

Romfunksjonsnr:	Prosj. romnr:	Romfunksjon	Romnavn		
04.01.013	04.C2.3	Atelier/verksted / Konservering / Konservering tekstil	Konserveringsverksted, Tekstil vått rom	1	0

Artikkelnr	Artikkelnavn	Antall	Opsjon
922.01.028	Underskap	45	0

Veiledende dimensjoner

Dybde 600 mm

Utførelse

*N.B: Underskap har varierende bredde. Mål må kontrolleres opp mot tegning.
Se K-922 Skapinnredning m. hvitevarer - Vedlegg 1 Oppdragsgivers krav for detaljert informasjon*

Forekomster i rom

Romfunksjonsnr:	Prosj. romnr:	Romfunksjon	Romnavn		
04.01.001	04.B5.1	Atelier/verksted / Konservering / Konservering	Konserveringsverksted, Papir kunst på papir	3	0
04.01.004	04.C2.2	Atelier/verksted / Konservering / Konservering	Konserveringsverksted, Papir-montering	1	0
04.01.006	03.C7.2	Atelier/verksted / Konservering / Konservering	Konserveringsverksted, Malerier	5	0
04.01.008	03.C2.1	Atelier/verksted / Konservering / Konservering	Konserveringsverksted, malerier	1	0
04.01.011	04.B7.1	Atelier/verksted / Konservering / Konservering	Konserveringsverksted, Tekstil og drakter	4	0
04.01.012	04.C3.1	Atelier/verksted / Konservering / Konservering	Konserveringsverksted, Fargerom	4	0
04.01.013	04.C2.3	Atelier/verksted / Konservering / Konservering	Konserveringsverksted, Tekstil vått rom	1	0
04.01.015	03.C4.3	Atelier/verksted / Konservering / Konservering	Konserveringsverksted, Maskinrom	1	0
04.01.017	03.C16.2	Atelier/verksted / Konservering / Konservering	Konserveringsverksted, Våt rens objekt	2	0
04.01.019	03.B12.1	Atelier/verksted / Konservering / Konservering	Konserveringsverksted, Film, lyd og video	4	0
04.01.022	03.C7.3	Atelier/verksted / Konservering / Fellesarealer	Konserveringsverksted, Analyserom	1	0
04.01.025	03.C2.2	Atelier/verksted / Konservering / Fellesarealer	Lager, Kjemikalier	2	0
04.01.049	03.C5.2	Atelier/verksted / Konservering / Konservering	Konserveringsverksted, Møbel	1	0
04.03.001	04.E19.3	Atelier/verksted / Verksted utstillingsteknikk	Verksted, Utstillingsteknikk	7	0
04.03.002	04.E17.3	Atelier/verksted / Verksted utstillingsteknikk	Verksted, Maling og lakkering	1	0
04.03.005	04.B14.1	Atelier/verksted / Verksted utstillingsteknikk	Verksted, Montering	2	0
04.03.016	04.B13.2	Atelier/verksted / Verksted utstillingsteknikk	Verksted, Turnéutstillingskoordinator	1	0
06.03.002	04.B12.1	Mottak og utlevering / Drift	Verksted, Drift	4	0

Artikkelnr	Artikkelnavn	Antall	Opsjon
922.01.029	Underskap B80 avfallsskuff	1	0

Veiledende dimensjoner

Dybde	600 mm
Lengde/bredde	800 mm
Høyde	870 mm

Utførelse

Se K-922 Skapinnredning m. hvitevarer - Vedlegg 1 Oppdragsgivers krav for detaljert informasjon

Forekomster i rom

Romfunksjonsnr:	Prosj. romnr:	Romfunksjon	Romnavn		
04.01.001	04.B5.1	Atelier/verksted / Konservering / Konservering kunst på papir	Konserveringsverksted, Papir	1	0

Artikkelnr	Artikkelnavn	Antall	Opsjon
922.01.031	Underskap B60 avfallsskuff	12	0

Veiledende dimensjoner

Dybde	600 mm
Lengde/bredde	600 mm
Høyde	870 mm

Utførelse

Se K-922 Skapinnredning m. hvitevarer - Vedlegg 1 Oppdragsgivers krav for detaljert informasjon

Forekomster i rom

Romfunksjonsnr:	Prosj. romnr:	Romfunksjon	Romnavn		
04.01.003	04.B4.2	Atelier/verksted / Konservering / Konservering kunst på papir	Konserveringsverksted, Papir-vått rom	1	0
04.01.004	04.C2.2	Atelier/verksted / Konservering / Konservering kunst på papir	Konserveringsverksted, Papir-montering	1	0
04.01.006	03.C7.2	Atelier/verksted / Konservering / Konservering malerier	Konserveringsverksted, Malerier	1	0
04.01.011	04.B7.1	Atelier/verksted / Konservering / Konservering tekstil	Konserveringsverksted, Tekstil og drakter	1	0
04.01.012	04.C3.1	Atelier/verksted / Konservering / Konservering tekstil	Konserveringsverksted, Fargerom	1	0
04.01.013	04.C2.3	Atelier/verksted / Konservering / Konservering tekstil	Konserveringsverksted, Tekstil vått rom	1	0
04.01.014	03.C14.1	Atelier/verksted / Konservering / Konservering objekt	Konserveringsverksted, Gjenstand/skulptur/installasjon	1	0
04.01.015	03.C4.3	Atelier/verksted / Konservering / Konservering objekt	Konserveringsverksted, Maskinrom	1	0
04.01.022	03.C7.3	Atelier/verksted / Konservering / Fellesarealer	Konserveringsverksted, Analyserom	1	0
04.01.049	03.C5.2	Atelier/verksted / Konservering / Konservering objekt	Konserveringsverksted, Møbel	1	0
04.03.016	04.B13.2	Atelier/verksted / Verksted utstillingsteknikk	Verksted, Turnèutstillingskoordinator	1	0
06.03.002	04.B12.1	Mottak og utlevering / Drift	Verksted, Drift	1	0

Artikkelnr	Artikkelnavn	Antall	Opsjon
922.01.036	Rammeskap B60 H87cm	3	0

Veiledende dimensjoner

Dybde	600 mm
Lengde/bredde	600 mm
Høyde	870 mm

Utførelse

Se K-922 Skapinnredning m. hvitevarer - Vedlegg 1 Oppdragsgivers krav for detaljert informasjon

Øvrige krav

Underskap leveres uten dør og hylleplater med antiskli materiale i bunn av skrog.

Utover dette leveres skap i lik utførelse som øvrige underskap.

N.B: Skal leveres med "pen" innside uten synlige sammenføyninger/skruer m.m.

Se illustrasjon.

Forekomster i rom

Romfunksjonsnr:	Prosj. romnr:	Romfunksjon	Romnavn		
04.01.004	04.C2.2	Atelier/verksted / Konservering / Konservering kunst på papir	Konserveringsverksted, Papirmontering	3	0



NB: ILLUSTRASJON VISER RAMMESKAP INTEGRERT I KJØKKEN OG ER DEL AV LEVERANSE FOR K-922

Artikkelnr	Artikkelnavn	Antall	Opsjon
922.01.037	Rammeskap B60+F H87cm	1	0

Veiledende dimensjoner

Dybde	600 mm
Lengde/bredde	616 mm
Høyde	870 mm

Utførelse

Se K-922 Skapinnredning m. hvitevarer - Vedlegg 1 Oppdragsgivers krav for detaljert informasjon

Øvrige krav

Underskap leveres uten dør og hylleplater med antiskli materiale i bunn av skrog.

Utover dette leveres skap i lik utførelse som øvrige underskap.

N.B: Skal leveres med "pen" innside uten synlige sammenføyninger/skruer m.m.

Se illustrasjon.

Forekomster i rom

Romfunksjonsnr:	Prosj. romnr:	Romfunksjon	Romnavn	Antall	Opsjon
04.01.004	04.C2.2	Atelier/verksted / Konservering / Konservering kunst på papir	Konserveringsverksted, Papirmontering	1	0



NB: ILLUSTRASJON VISER RAMMESKAP INTEGRERT I KJØKKEN OG ER DEL AV LEVERANSE FOR K-922

Artikkelnr	Artikkelnavn	Antall	Opsjon
922.01.039	Skap med slisser 100x150H87cm	1	0

Veiledende dimensjoner

Dybde	1 000 mm
Lengde/bredde	1 500 mm
Høyde	870 mm

Utførelse

Se K-922 Skapinnredning m. hvitevarer - Vedlegg 1 Oppdragsgivers krav for detaljert informasjon

Øvrige krav

Underskap leveres uten dør med vertikale hylleplater og antiskli materiale i bunn av skrog.

Utover dette leveres skap i lik utførelse som øvrige underskap.

N.B: Skal leveres med "pen" innside uten synlige sammenføyninger/skruer m.m.

Se illustrasjon.

Forekomster i rom

Romfunksjonsnr:	Prosj. romnr:	Romfunksjon	Romnavn		
04.01.001	04.B5.1	Atelier/verksted / Konservering / Konservering	Konserveringsverksted, Papir kunst på papir	1	0



NB: ILLUSTRASJON VISER SKAP MED SLISSER (MARKERT I RØDT) FRA ROM 04.01.001 OG ER KUN MENT SOM VEILEDENDE FOR UTFØRELSE ANDRE AREALER/ROM

Artikkelnr	Artikkelnavn	Antall	Opsjon
922.01.040	Skap med slisser H100 100x100	1	0

Veiledende dimensjoner

Dybde	1 000 mm
Lengde/bredde	1 000 mm
Høyde	1 000 mm

Utførelse

Se K-922 Skapinnredning m. hvitevarer - Vedlegg 1 Oppdragsgivers krav for detaljert informasjon

Øvrige krav

Underskap leveres uten dør med vertikale hylleplater og antiskli materiale i bunn av skrog.

Utover dette leveres skap i lik utførelse som øvrige underskap.

N.B: Skal leveres med "pen" innside uten synlige sammenføyninger/skruer m.m.

Se illustrasjon.

Forekomster i rom

Romfunksjonsnr:	Prosj. romnr:	Romfunksjon	Romnavn		
04.01.003	04.B4.2	Atelier/verksted / Konservering / Konservering kunst på papir	Konserveringsverksted, Papir-vått rom	1	0



NB: ILLUSTRASJON VISER SKAP MED SLISSER (MARKERT I RØDT) FRA ROM 04.01.001 OG ER KUN MENT SOM VEILEDENDE FOR UTFØRELSE ANDRE AREALER/ROM

Artikkelnr	Artikkelnavn	Antall	Opsjon
922.01.042	Skap B120 4 skuffer	1	0
Veiledende dimensjoner			
Dybde	600 mm		
Lengde/bredde	1 200 mm		
Høyde	870 mm		
Utførelse			
Se K-922 Skapinnredning m. hvitevarer - Vedlegg 1 Oppdragsgivers krav for detaljert informasjon			
Øvrige krav			
4 skuffer 2 store nederst og to mindre over.			
Forekomster i rom			
Romfunksjonsnr:	Prosj. romnr:	Romfunksjon	Romnavn
06.03.002	04.B12.1	Mottak og utlevering / Drift	Verksted, Drift
			1 0

Artikkelnr	Artikkelnavn	Antall	Opsjon
922.01.043	Underskap B120+F	1	0

Veiledende dimensjoner

Dybde	600 mm
Lengde/bredde	1 216 mm
Høyde	870 mm

Utførelse

Se K-922 Skapinnredning m. hvitevarer - Vedlegg 1 Oppdragsgivers krav for detaljert informasjon

Forekomster i rom

Romfunksjonsnr:	Prosj. romnr:	Romfunksjon	Romnavn		
04.01.001	04.B5.1	Atelier/verksted / Konservering / Konservering kunst på papir	Konserveringsverksted, Papir	1	0

Artikkelnr	Artikkelnavn	Antall	Opsjon
922.01.044	Underskap AV B120 +F	1	0

Veiledende dimensjoner

Dybde	600 mm
Lengde/bredde	1 216 mm
Høyde	870 mm

Bruksområde

Utstillingsverksted - Brukes daglig.

Type produkt

Underskap til AV-utstyr.

Utførelse

Underskap til AV-utstyr.
Se K-922 Skapinnredning m. hvitevarer - Vedlegg 1 Oppdragsgivers krav for detaljert informasjon

Øvrige krav

Skap må ha lufting på topp og i bunn/sokkel. Det må lages gjennomføring i benkeplate som muliggjør tilstrekkelig lufting.

Se 3D illustrasjon og tegninger. N.B: Dette er kun en illustrasjon.

Lufting kan løses på flere måter f.eks. med en rist, men det skal ligge i bakre del av skap mot vegg.

Det samme gjelder lufting i bunn/sokkel. Evt. rist skal være i stål/alu overflate.

Det må planlegges for gjennomføringer til kabler etc. som er nødvendig for ibruskstakelse av AV-utstyr.

Tegningshenvisning

515 14586 04 / 2 21 109

Innredning

**Annet el**

Annet AV-skap. Skal kobles til kabler etc. nødvendig for ibruskstakelse av AV-utstyr.

Forekomster i rom

Romfunksjonsnr:	Prosj. romnr:	Romfunksjon	Romnavn	Antall	Opsjon
04.03.005	04.B14.1	Atelier/verksted / Verksted utstillingsteknikk	Verksted, Montering	1	0



Artikkelnr	Artikkelnavn	Antall	Opsjon
922.01.045	Skap B90 Foto	2	0

Veiledende dimensjoner

Dybde	600 mm
Lengde/bredde	900 mm
Høyde	870 mm

Utførelse

Svart matt utførelse.

Se K-922 Skapinnredning m. hvitevarer - Vedlegg 1 Oppdragsgivers krav for detaljert informasjon

Forekomster i rom

Romfunksjonsnr:	Prosj. romnr:	Romfunksjon	Romnavn		
04.02.001	03.E8.1	Atelier/verksted / Fotoseksjonen	Fotoatelier, Objekt	2	0

Artikkelnr	Artikkelnavn	Antall	Opsjon
922.01.046	Skap med skyvedører B100 Foto	2	0

Veiledende dimensjoner

Dybde	430 mm
Lengde/bredde	1 000 mm
Høyde	870 mm

Utførelse

Svart matt utførelse.

Se K-922 Skapinnredning m. hvitevarer - Vedlegg 1 Oppdragsgivers krav for detaljert informasjon

Forekomster i rom

Romfunksjonsnr:	Prosj. romnr:	Romfunksjon	Romnavn		
04.02.001	03.E8.1	Atelier/verksted / Fotoseksjonen	Fotoatelier, Objekt	2	0

Artikkelnr	Artikkelnavn	Antall	Opsjon
922.01.047	Skap på hjul H90 80x60-01 Foto	4	0

Veiledende dimensjoner

Dybde	600 mm
Lengde/bredde	800 mm
Høyde	870 mm

Utførelse

Svart matt utførelse.

Se K-922 Skapinnredning m. hvitevarer - Vedlegg 1 Oppdragsgivers krav for detaljert informasjon

Forekomster i rom

Romfunksjonsnr:	Prosj. romnr:	Romfunksjon	Romnavn		
04.02.002	03.E11.2	Atelier/verksted / Fotoseksjonen	Fotoatelier, Maleri	4	0

Artikkelnr	Artikkelnavn		Antall	Opsjon
922.01.048	Underskap B40+F 3 skuffer		1	0
Forekomster i rom				
<i>Romfunksjonsnr:</i>	<i>Prosj. romnr:</i>	<i>Romfunksjon</i>	<i>Romnavn</i>	
04.01.006	03.C7.2	Atelier/verksted / Konservering / Konservering malerier	Konserveringsverksted, Malerier	1 0

Artikkelnr	Artikkelnavn	Antall	Opsjon
922.02.005	Overskap B40	5	0

Veiledende dimensjoner

Dybde	350 mm
Lengde/bredde	400 mm
Høyde	750 mm

Utførelse

Se K-922 Skapinnredning m. hvitevarer - Vedlegg 1 Oppdragsgivers krav for detaljert informasjon

Forekomster i rom

Romfunksjonsnr:	Prosj. romnr:	Romfunksjon	Romnavn		
04.01.001	04.B5.1	Atelier/verksted / Konservering / Konservering kunst på papir	Konserveringsverksted, Papir	1	0
04.01.009	03.C6.2	Atelier/verksted / Konservering / Konservering malerier	Konserveringsverksted, Rammer	1	0
04.01.013	04.C2.3	Atelier/verksted / Konservering / Konservering tekstil	Konserveringsverksted, Tekstil vått rom	2	0
06.03.002	04.B12.1	Mottak og utlevering / Drift	Verksted, Drift	1	0

Artikkelnr	Artikkelnavn	Antall	Opsjon
922.02.007	Overskap B40+F	5	0

Veiledende dimensjoner

Dybde	350 mm
Lengde/bredde	416 mm
Høyde	750 mm

Utførelse

Se K-922 Skapinnredning m. hvitevarer - Vedlegg 1 Oppdragsgivers krav for detaljert informasjon

Forekomster i rom

Romfunksjonsnr:	Prosj. romnr:	Romfunksjon	Romnavn		
04.01.006	03.C7.2	Atelier/verksted / Konservering / Konservering malerier	Konserveringsverksted, Malerier	1	0
04.01.009	03.C6.2	Atelier/verksted / Konservering / Konservering malerier	Konserveringsverksted, Rammer	1	0
04.01.012	04.C3.1	Atelier/verksted / Konservering / Konservering tekstil	Konserveringsverksted, Fargerom	1	0
04.01.013	04.C2.3	Atelier/verksted / Konservering / Konservering tekstil	Konserveringsverksted, Tekstil vått rom	1	0
04.01.017	03.C16.2	Atelier/verksted / Konservering / Konservering objekt	Konserveringsverksted, Våt rens	1	0

Artikkelnr	Artikkelnavn	Antall	Opsjon
922.02.010	Overskap B50+F med glassdør	1	0

Veiledende dimensjoner

Dybde	350 mm
Lengde/bredde	516 mm
Høyde	750 mm

Utførelse

Se K-922 Skapinnredning m. hvitevarer - Vedlegg 1 Oppdragsgivers krav for detaljert informasjon

Forekomster i rom

Romfunksjonsnr:	Prosj. romnr:	Romfunksjon	Romnavn		
04.01.003	04.B4.2	Atelier/verksted / Konservering / Konservering kunst på papir	Konserveringsverksted, Papir-vått rom	1	0

Artikkelnr	Artikkelnavn	Antall	Opsjon
922.02.011	Overskap B60	39	0

Veiledende dimensjoner

Dybde	350 mm
Lengde/bredde	600 mm
Høyde	750 mm

Utførelse

Se K-922 Skapinnredning m. hvitevarer - Vedlegg 1 Oppdragsgivers krav for detaljert informasjon

Forekomster i rom

Romfunksjonsnr:	Prosj. romnr:	Romfunksjon	Romnavn		
04.01.001	04.B5.1	Atelier/verksted / Konservering / Konservering kunst på papir	Konserveringsverksted, Papir	1	0
04.01.004	04.C2.2	Atelier/verksted / Konservering / Konservering kunst på papir	Konserveringsverksted, Papirmontering	5	0
04.01.006	03.C7.2	Atelier/verksted / Konservering / Konservering malerier	Konserveringsverksted, Malerier	2	0
04.01.009	03.C6.2	Atelier/verksted / Konservering / Konservering malerier	Konserveringsverksted, Rammer	2	0
04.01.012	04.C3.1	Atelier/verksted / Konservering / Konservering tekstil	Konserveringsverksted, Fargerom	5	0
04.01.013	04.C2.3	Atelier/verksted / Konservering / Konservering tekstil	Konserveringsverksted, Tekstil vått rom	6	0
04.01.015	03.C4.3	Atelier/verksted / Konservering / Konservering objekt	Konserveringsverksted, Maskinrom	3	0
04.01.017	03.C16.2	Atelier/verksted / Konservering / Konservering objekt	Konserveringsverksted, Våt rens	8	0
04.03.016	04.B13.2	Atelier/verksted / Verksted utstillingsteknikk	Verksted, Turnéutstillingskoordinator	5	0
06.03.002	04.B12.1	Mottak og utlevering / Drift	Verksted, Drift	2	0

Artikkelnr	Artikkelnavn	Antall	Opsjon
922.02.014	Overskap B60 H55 med glassdør	9	0

Veiledende dimensjoner

Dybde	350 mm
Lengde/bredde	600 mm
Høyde	550 mm

Utførelse

Se K-922 Skapinnredning m. hvitevarer - Vedlegg 1 Oppdragsgivers krav for detaljert informasjon

Forekomster i rom

Romfunksjonsnr:	Prosj. romnr:	Romfunksjon	Romnavn		
04.01.011	04.B7.1	Atelier/verksted / Konservering / Konservering tekstil	Konserveringsverksted, Tekstil og drakter	9	0

Artikkelnr	Artikkelnavn	Antall	Opsjon
922.02.015	Overskap B60 med glassdør	23	0

Veiledende dimensjoner

Dybde	350 mm
Lengde/bredde	600 mm
Høyde	750 mm

Utførelse

Se K-922 Skapinnredning m. hvitevarer - Vedlegg 1 Oppdragsgivers krav for detaljert informasjon

Forekomster i rom

Romfunksjonsnr:	Prosj. romnr:	Romfunksjon	Romnavn		
04.01.003	04.B4.2	Atelier/verksted / Konservering / Konservering kunst på papir	Konserveringsverksted, Papir-vått rom	3	0
04.01.006	03.C7.2	Atelier/verksted / Konservering / Konservering malerier	Konserveringsverksted, Malerier	4	0
04.01.014	03.C14.1	Atelier/verksted / Konservering / Konservering objekt	Konserveringsverksted, Gjenstand/skulptur/installasjon	3	0
04.01.018	03.C16.1	Atelier/verksted / Konservering / Konservering objekt	Konserveringsverksted, Tørr rens	3	0
04.01.022	03.C7.3	Atelier/verksted / Konservering / Fellesarealer	Konserveringsverksted, Analyserom	1	0
04.01.049	03.C5.2	Atelier/verksted / Konservering / Konservering objekt	Konserveringsverksted, Møbel	3	0
04.03.001	04.E19.3	Atelier/verksted / Verksted utstillingsteknikk	Verksted, Utstillingsteknikk	6	0

Artikkelnr	Artikkelnavn	Antall	Opsjon
922.02.016	Overskap B60 med vifte	3	0

Veiledende dimensjoner

Dybde	350 mm
Lengde/bredde	600 mm
Høyde	750 mm

Utførelse

Se K-922 Skapinnredning m. hvitevarer - Vedlegg 1 Oppdragsgivers krav for detaljert informasjon

Forekomster i rom

Romfunksjonsnr:	Prosj. romnr:	Romfunksjon	Romnavn		
04.01.001	04.B5.1	Atelier/verksted / Konservering / Konservering	Konserveringsverksted, Papir	1	0
		kunst på papir			
04.01.009	03.C6.2	Atelier/verksted / Konservering / Konservering	Konserveringsverksted, Rammer	1	0
		malerier			
04.01.049	03.C5.2	Atelier/verksted / Konservering / Konservering	Konserveringsverksted, Møbel	1	0
		objekt			

Artikkelnr	Artikkelnavn	Antall	Opsjon
922.02.017	Overskap B60+F	10	0

Veiledende dimensjoner

Dybde	350 mm
Lengde/bredde	616 mm
Høyde	750 mm

Utførelse

Se K-922 Skapinnredning m. hvitevarer - Vedlegg 1 Oppdragsgivers krav for detaljert informasjon

Forekomster i rom

Romfunksjonsnr:	Prosj. romnr:	Romfunksjon	Romnavn		
04.01.001	04.B5.1	Atelier/verksted / Konservering / Konservering kunst på papir	Konserveringsverksted, Papir	1	0
04.01.004	04.C2.2	Atelier/verksted / Konservering / Konservering kunst på papir	Konserveringsverksted, Papirmontering	2	0
04.01.012	04.C3.1	Atelier/verksted / Konservering / Konservering tekstil	Konserveringsverksted, Fargerom	3	0
04.01.013	04.C2.3	Atelier/verksted / Konservering / Konservering tekstil	Konserveringsverksted, Tekstil vått rom	1	0
04.03.016	04.B13.2	Atelier/verksted / Verksted utstillingsteknikk	Verksted, Turnèutstillingskoordinator	2	0
06.03.002	04.B12.1	Mottak og utlevering / Drift	Verksted, Drift	1	0

Artikkelnr	Artikkelnavn	Antall	Opsjon
922.02.018	Overskap B60+F H55 med glassdør	2	0

Veiledende dimensjoner

Dybde	350 mm
Lengde/bredde	616 mm
Høyde	550 mm

Utførelse

Se K-922 Skapinnredning m. hvitevarer - Vedlegg 1 Oppdragsgivers krav for detaljert informasjon

Forekomster i rom

Romfunksjonsnr:	Prosj. romnr:	Romfunksjon	Romnavn		
04.01.011	04.B7.1	Atelier/verksted / Konservering / Konservering tekstil	Konserveringsverksted, Tekstil og drakter	2	0

Artikkelnr	Artikkelnavn	Antall	Opsjon
922.02.019	Overskap B60+F med glassdør	6	0

Veiledende dimensjoner

Dybde	350 mm
Lengde/bredde	616 mm
Høyde	750 mm

Utførelse

Se K-922 Skapinnredning m. hvitevarer - Vedlegg 1 Oppdragsgivers krav for detaljert informasjon

Forekomster i rom

Romfunksjonsnr:	Prosj. romnr:	Romfunksjon	Romnavn		
04.01.003	04.B4.2	Atelier/verksted / Konservering / Konservering kunst på papir	Konserveringsverksted, Papir-vått rom	1	0
04.01.006	03.C7.2	Atelier/verksted / Konservering / Konservering malerier	Konserveringsverksted, Malerier	2	0
04.01.014	03.C14.1	Atelier/verksted / Konservering / Konservering objekt	Konserveringsverksted, Gjenstand/skulptur/installasjon	1	0
04.01.022	03.C7.3	Atelier/verksted / Konservering / Fellesarealer	Konserveringsverksted, Analyserom	1	0
04.01.049	03.C5.2	Atelier/verksted / Konservering / Konservering objekt	Konserveringsverksted, Møbel	1	0

Artikkelnr	Artikkelnavn	Antall	Opsjon
922.02.020	Overskap B60+F med Micro	1	0

Veiledende dimensjoner

Dybde	350 mm
Lengde/bredde	616 mm
Høyde	750 mm

Utførelse

N.B: Åpent/uten front foran Mikrobølgeovn.

Se K-922 Skapinnredning m. hvitevarer - Vedlegg 1 Oppdragsgivers krav for detaljert informasjon

Forekomster i rom

Romfunksjonsnr:	Prosj. romnr:	Romfunksjon	Romnavn		
04.01.001	04.B5.1	Atelier/verksted / Konservering / Konservering kunst på papir	Konserveringsverksted, Papir	1	0

Artikkelnr	Artikkelnavn	Antall	Opsjon
922.02.021	Overskap B80	1	0

Veiledende dimensjoner

Dybde	350 mm
Lengde/bredde	800 mm
Høyde	750 mm

Utførelse

Se K-922 Skapinnredning m. hvitevarer - Vedlegg 1 Oppdragsgivers krav for detaljert informasjon

Forekomster i rom

Romfunksjonsnr:	Prosj. romnr:	Romfunksjon	Romnavn		
04.01.019	03.B12.1	Atelier/verksted / Konservering / Konservering film og video	Konserveringsverksted, Film, lyd og video	1	0

Artikkelnr	Artikkelnavn	Antall	Opsjon
922.02.022	Overskap B80+F	3	0

Veiledende dimensjoner

Dybde	350 mm
Lengde/bredde	816 mm
Høyde	750 mm

Utførelse

Se K-922 Skapinnredning m. hvitevarer - Vedlegg 1 Oppdragsgivers krav for detaljert informasjon

Forekomster i rom

Romfunksjonsnr:	Prosj. romnr:	Romfunksjon	Romnavn		
04.01.015	03.C4.3	Atelier/verksted / Konservering / Konservering objekt	Konserveringsverksted, Maskinrom	1	0
04.01.019	03.B12.1	Atelier/verksted / Konservering / Konservering film og video	Konserveringsverksted, Film, lyd og video	2	0

Artikkelnr	Artikkelnavn	Antall	Opsjon
922.02.024	Overskap hjørne B60	2	0

Veiledende dimensjoner

Dybde	600 mm
Lengde/bredde	600 mm
Høyde	750 mm

Utførelse

Se K-922 Skapinnredning m. hvitevarer - Vedlegg 1 Oppdragsgivers krav for detaljert informasjon

Forekomster i rom

Romfunksjonsnr:	Prosj. romnr:	Romfunksjon	Romnavn		
04.01.009	03.C6.2	Atelier/verksted / Konservering / Konservering malerier	Konserveringsverksted, Rammer	1	0
04.01.013	04.C2.3	Atelier/verksted / Konservering / Konservering tekstil	Konserveringsverksted, Tekstil vått rom	1	0

Artikkelnr	Artikkelnavn	Antall	Opsjon
922.02.025	Overskap hjørne B60 B68	1	0

Veiledende dimensjoner

Dybde	680 mm
Lengde/bredde	600 mm
Høyde	750 mm

Utførelse

Se K-922 Skapinnredning m. hvitevarer - Vedlegg 1 Oppdragsgivers krav for detaljert informasjon

Forekomster i rom

Romfunksjonsnr:	Prosj. romnr:	Romfunksjon	Romnavn		
04.01.017	03.C16.2	Atelier/verksted / Konservering / Konservering objekt	Konserveringsverksted, Våt rens	1	0

Artikkelnr	Artikkelnavn	Antall	Opsjon
922.02.026	Overskap hjørne B60 med glassdør	1	0

Veiledende dimensjoner

Dybde	600 mm
Lengde/bredde	600 mm
Høyde	750 mm

Utførelse

Se K-922 Skapinnredning m. hvitevarer - Vedlegg 1 Oppdragsgivers krav for detaljert informasjon

Forekomster i rom

Romfunksjonsnr:	Prosj. romnr:	Romfunksjon	Romnavn		
04.01.049	03.C5.2	Atelier/verksted / Konservering / Konservering objekt	Konserveringsverksted, Møbel	1	0

Artikkelnr	Artikkelnavn	Antall	Opsjon
922.02.027	Overskap Eik H60 B60	11	0

Utførelse

Se K-922 Skapinnredning m. hvitevarer - Vedlegg 1 Oppdragsgivers krav for detaljert informasjon.
N.B: Dimensjoner må avklares iht tegning/oppriss.
Endelig løsning skal avklares med oppdragsgiver.

Forekomster i rom

Romfunksjonsnr:	Prosj. romnr:	Romfunksjon	Romnavn		
04.01.006	03.C7.2	Atelier/verksted / Konservering / Konservering	Konserveringsverksted, Malerier	5	0
04.01.011	04.B7.1	Atelier/verksted / Konservering / Konservering	Konserveringsverksted, Tekstil og drakter	3	0
04.01.014	03.C14.1	Atelier/verksted / Konservering / Konservering	Konserveringsverksted, Gjenstand/ skulptur/installasjon	3	0

Artikkelnr	Artikkelnavn	Antall	Opsjon
922.02.028	Overskap Eik H30 B60	12	0

Utførelse

Se K-922 Skapinnredning m. hvitevarer - Vedlegg 1 Oppdragsgivers krav for detaljert informasjon.
 N.B: Dimensjoner må avklares iht tegning/oppriss.
 Endelig løsning skal avklares med oppdragsgiver.

Forekomster i rom

Romfunksjonsnr:	Prosj. romnr:	Romfunksjon	Romnavn		
04.01.006	03.C7.2	Atelier/verksted / Konservering / Konservering	Konserveringsverksted, Malerier	7	0
04.01.011	04.B7.1	Atelier/verksted / Konservering / Konservering	Konserveringsverksted, Tekstil og drakter	4	0
04.01.014	03.C14.1	Atelier/verksted / Konservering / Konservering	Konserveringsverksted, Gjenstand/ skulptur/installasjon	1	0

Artikkelnr	Artikkelnavn	Antall	Opsjon
922.02.029	Overskap Eik H60 B30	13	0

Utførelse

Se K-922 Skapinnredning m. hvitevarer - Vedlegg 1 Oppdragsgivers krav for detaljert informasjon.
 N.B: Dimensjoner må avklares iht tegning/oppriss.
 Endelig løsning skal avklares med oppdragsgiver.

Forekomster i rom

Romfunksjonsnr:	Prosj. romnr:	Romfunksjon	Romnavn		
04.01.006	03.C7.2	Atelier/verksted / Konservering / Konservering	Konserveringsverksted, Malerier	6	0
04.01.011	04.B7.1	Atelier/verksted / Konservering / Konservering	Konserveringsverksted, Tekstil og drakter	3	0
04.01.014	03.C14.1	Atelier/verksted / Konservering / Konservering	Konserveringsverksted, Gjenstand/ skulptur/installasjon	4	0

Artikkelnr	Artikkelnavn	Antall	Opsjon
922.02.030	Overskap Eik H30 B120	10	0

Utførelse

Se K-922 Skapinnredning m. hvitevarer - Vedlegg 1 Oppdragsgivers krav for detaljert informasjon.
N.B: Dimensjoner må avklares iht tegning/oppriss.
Endelig løsning skal avklares med oppdragsgiver.

Forekomster i rom

Romfunksjonsnr:	Prosj. romnr:	Romfunksjon	Romnavn		
04.01.006	03.C7.2	Atelier/verksted / Konservering / Konservering	Konserveringsverksted, Malerier	6	0
04.01.011	04.B7.1	Atelier/verksted / Konservering / Konservering	Konserveringsverksted, Tekstil og drakter	3	0
04.01.014	03.C14.1	Atelier/verksted / Konservering / Konservering	Konserveringsverksted, Gjenstand/ skulptur/installasjon	1	0

Artikkelnr	Artikkelnavn	Antall	Opsjon
922.02.031	Overskap Eik H60 B120	6	0

Utførelse

Se K-922 Skapinnredning m. hvitevarer - Vedlegg 1 Oppdragsgivers krav for detaljert informasjon.
N.B: Dimensjoner må avklares iht tegning/oppriss.
Endelig løsning skal avklares med oppdragsgiver.

Forekomster i rom

Romfunksjonsnr:	Prosj. romnr:	Romfunksjon	Romnavn		
04.01.006	03.C7.2	Atelier/verksted / Konservering / Konservering	Konserveringsverksted, Malerier	3	0
04.01.011	04.B7.1	Atelier/verksted / Konservering / Konservering	Konserveringsverksted, Tekstil og drakter	2	0
04.01.014	03.C14.1	Atelier/verksted / Konservering / Konservering	Konserveringsverksted, Gjenstand/ skulptur/installasjon	1	0

Artikkelnr	Artikkelnavn	Antall	Opsjon
922.02.032	Overskap Eik H30 B30	21	0

Utførelse

Se K-922 Skapinnredning m. hvitevarer - Vedlegg 1 Oppdragsgivers krav for detaljert informasjon.
N.B: Dimensjoner må avklares iht tegning/oppriss.
Endelig løsning skal avklares med oppdragsgiver.

Forekomster i rom

Romfunksjonsnr:	Prosj. romnr:	Romfunksjon	Romnavn		
04.01.006	03.C7.2	Atelier/verksted / Konservering / Konservering	Konserveringsverksted, Malerier	12	0
04.01.011	04.B7.1	Atelier/verksted / Konservering / Konservering	Konserveringsverksted, Tekstil og drakter	7	0
04.01.014	03.C14.1	Atelier/verksted / Konservering / Konservering	Konserveringsverksted, Gjenstand/ skulptur/installasjon	2	0

Artikkelnr	Artikkelnavn	Antall	Opsjon
922.02.033	Overskap Eik H30 B90	2	0

Utførelse

Se K-922 Skapinnredning m. hvitevarer - Vedlegg 1 Oppdragsgivers krav for detaljert informasjon.
N.B: Dimensjoner må avklares iht tegning/oppriss.
Endelig løsning skal avklares med oppdragsgiver.

Forekomster i rom

Romfunksjonsnr:	Prosj. romnr:	Romfunksjon	Romnavn		
04.01.006	03.C7.2	Atelier/verksted / Konservering / Konservering malerier	Konserveringsverksted, Malerier	1	0
04.01.011	04.B7.1	Atelier/verksted / Konservering / Konservering tekstil	Konserveringsverksted, Tekstil og drakter	1	0

Artikkelnr	Artikkelnavn	Antall	Opsjon
922.02.034	Overskap B60 Foto	6	0

Utførelse*Svart matt utførelse.**Se K-922 Skapinnredning m. hvitevarer - Vedlegg 1 Oppdragsgivers krav for detaljert informasjon***Forekomster i rom**

Romfunksjonsnr:	Prosj. romnr:	Romfunksjon	Romnavn		
04.02.001	03.E8.1	Atelier/verksted / Fotoseksjonen	Fotoatelier, Objekt	3	0
04.02.002	03.E11.2	Atelier/verksted / Fotoseksjonen	Fotoatelier, Maleri	3	0

Artikkelnr	Artikkelnavn	Antall	Opsjon
922.03.001	Høyskap B100 100x220 Glass	4	0

Veiledende dimensjoner

Dybde	1 000 mm
Lengde/bredde	1 000 mm
Høyde	2 200 mm

Utførelse

Se K-922 Skapinnredning m. hvitevarer - Vedlegg 1 Oppdragsgivers krav for detaljert informasjon

Forekomster i rom

Romfunksjonsnr:	Prosj. romnr:	Romfunksjon	Romnavn		
04.01.006	03.C7.2	Atelier/verksted / Konservering / Konservering malerier	Konserveringsverksted, Malerier	2	0
04.01.014	03.C14.1	Atelier/verksted / Konservering / Konservering objekt	Konserveringsverksted, Gjenstand/ skulptur/installasjon	2	0

Artikkelnr	Artikkelnavn	Antall	Opsjon
922.03.002	Høyskap B100 60x220 Glass	9	0

Veiledende dimensjoner

Dybde	600 mm
Lengde/bredde	1 000 mm
Høyde	2 200 mm

Utførelse

Se K-922 Skapinnredning m. hvitevarer - Vedlegg 1 Oppdragsgivers krav for detaljert informasjon

Forekomster i rom

Romfunksjonsnr:	Prosj. romnr:	Romfunksjon	Romnavn	Antall	Opsjon
04.01.001	04.B5.1	Atelier/verksted / Konservering / Konservering kunst på papir	Konserveringsverksted, Papir	2	0
04.01.006	03.C7.2	Atelier/verksted / Konservering / Konservering malerier	Konserveringsverksted, Malerier	1	0
04.01.018	03.C16.1	Atelier/verksted / Konservering / Konservering objekt	Konserveringsverksted, Tørr rens	1	0
04.03.011	04.C15.1	Atelier/verksted / Verksted utstillingsteknikk	Lager, Visningsutstyr	5	0

Artikkelnr	Artikkelnavn	Antall	Opsjon
922.03.003	Garderobeskap B50	1	0

Veiledende dimensjoner

Dybde	600 mm
Lengde/bredde	500 mm
Høyde	2 200 mm

Utførelse

Se K-922 Skapinnredning m. hvitevarer - Vedlegg 1 Oppdragsgivers krav for detaljert informasjon

Forekomster i rom

Romfunksjonsnr:	Prosj. romnr:	Romfunksjon	Romnavn		
04.01.001	04.B5.1	Atelier/verksted / Konservering / Konservering kunst på papir	Konserveringsverksted, Papir	1	0

Artikkelnr	Artikkelnavn	Antall	Opsjon
922.03.004	Garderobeskap B100	1	0

Veiledende dimensjoner

Dybde	600 mm
Lengde/bredde	1 000 mm
Høyde	2 200 mm

Utførelse

Se K-922 Skapinnredning m. hvitevarer - Vedlegg 1 Oppdragsgivers krav for detaljert informasjon

Forekomster i rom

Romfunksjonsnr:	Prosj. romnr:	Romfunksjon	Romnavn		
04.01.001	04.B5.1	Atelier/verksted / Konservering / Konservering kunst på papir	Konserveringsverksted, Papir	1	0

Artikkelnr	Artikkelnavn	Antall	Opsjon
922.03.005	Høyskap B100 62x200	3	0

Veiledende dimensjoner

Dybde	620 mm
Lengde/bredde	1 000 mm
Høyde	2 000 mm

Utførelse

Se K-922 Skapinnredning m. hvitevarer - Vedlegg 1 Oppdragsgivers krav for detaljert informasjon

Forekomster i rom

Romfunksjonsnr:	Prosj. romnr:	Romfunksjon	Romnavn		
04.01.011	04.B7.1	Atelier/verksted / Konservering / Konservering tekstil	Konserveringsverksted, Tekstil og drakter	3	0

Artikkelnr	Artikkelnavn	Antall	Opsjon
922.03.006	Høyskap B45 62x200	1	0

Veiledende dimensjoner

Dybde	620 mm
Lengde/bredde	450 mm
Høyde	2 000 mm

Utførelse

Se K-922 Skapinnredning m. hvitevarer - Vedlegg 1 Oppdragsgivers krav for detaljert informasjon

Forekomster i rom

Romfunksjonsnr:	Prosj. romnr:	Romfunksjon	Romnavn		
04.01.011	04.B7.1	Atelier/verksted / Konservering / Konservering tekstil	Konserveringsverksted, Tekstil og drakter	1	0

Artikkelnr	Artikkelnavn	Antall	Opsjon
922.03.007	Høyskap B90+F 60x220	1	0

Veiledende dimensjoner

Dybde	600 mm
Lengde/bredde	916 mm
Høyde	2 200 mm

Utførelse

Se K-922 Skapinnredning m. hvitevarer - Vedlegg 1 Oppdragsgivers krav for detaljert informasjon

Forekomster i rom

Romfunksjonsnr:	Prosj. romnr:	Romfunksjon	Romnavn		
04.03.001	04.E19.3	Atelier/verksted / Verksted utstillingsteknikk	Verksted, Utstillingsteknikk	1	0

Artikkelnr	Artikkelnavn	Antall	Opsjon
922.03.008	Høyskap B90 60x220	9	0

Veiledende dimensjoner

Dybde	600 mm
Lengde/bredde	900 mm
Høyde	2 200 mm

Utførelse

Se K-922 Skapinnredning m. hvitevarer - Vedlegg 1 Oppdragsgivers krav for detaljert informasjon

Forekomster i rom

Romfunksjonsnr:	Prosj. romnr:	Romfunksjon	Romnavn		
04.03.001	04.E19.3	Atelier/verksted / Verksted utstillingsteknikk	Verksted, Utstillingsteknikk	9	0

Artikkelnr	Artikkelnavn	Antall	Opsjon
922.03.010	Høyskap B100 60x220	6	0

Veiledende dimensjoner

Dybde	600 mm
Lengde/bredde	1 000 mm
Høyde	2 200 mm

Utførelse

Se K-922 Skapinnredning m. hvitevarer - Vedlegg 1 Oppdragsgivers krav for detaljert informasjon

Forekomster i rom

Romfunksjonsnr:	Prosj. romnr:	Romfunksjon	Romnavn		
04.03.004	04.B17.1	Atelier/verksted / Verksted utstillingsteknikk	Verksted, AV	1	0
04.03.011	04.C15.1	Atelier/verksted / Verksted utstillingsteknikk	Lager, Visningsutstyr	5	0

Artikkelnr	Artikkelnavn	Antall	Opsjon
922.03.011	Garderobeskap B40	4	0

Funksjonell beskrivelse:*Garderobeskap***Veiledende dimensjoner**

Dybde	600 mm
Lengde/bredde	400 mm
Høyde	2 200 mm

Bruksområde*Konserveringsverksted***Type produkt***Garderobeskap***Utførelse***Se K-922 Skapinnredning m. hvitevarer - Vedlegg 1 Oppdragsgivers krav for detaljert informasjon***Forekomster i rom**

Romfunksjonsnr:	Prosj. romnr:	Romfunksjon	Romnavn		
04.01.006	03.C7.2	Atelier/verksted / Konservering / Konservering malerier	Konserveringsverksted, Malerier	4	0

Artikkelnr	Artikkelnavn	Antall	Opsjon
922.06.001	Kum 50x50x20	6	0

Veiledende dimensjoner

Dybde	500 mm
Lengde/bredde	500 mm
Høyde	200 mm

Utførelse

Se K-922 Skapinnredning m. hvitevarer - Vedlegg 1 Oppdragsgivers krav for detaljert informasjon

Forekomster i rom

Romfunksjonsnr:	Prosj. romnr:	Romfunksjon	Romnavn		
04.01.004	04.C2.2	Atelier/verksted / Konservering / Konservering kunst på papir	Konserveringsverksted, Papirmontering	1	0
04.01.006	03.C7.2	Atelier/verksted / Konservering / Konservering malerier	Konserveringsverksted, Malerier	1	0
04.01.049	03.C5.2	Atelier/verksted / Konservering / Konservering objekt	Konserveringsverksted, Møbel	1	0
04.03.001	04.E19.3	Atelier/verksted / Verksted utstillingsteknikk	Verksted, Utstillingsteknikk	1	0
04.03.016	04.B13.2	Atelier/verksted / Verksted utstillingsteknikk	Verksted, Turnèutstillingskoordinator	1	0
06.03.002	04.B12.1	Mottak og utlevering / Drift	Verksted, Drift	1	0

Artikkelnr	Artikkelnavn	Antall	Opsjon
922.06.003	Kum 50x50x30	3	0

Veiledende dimensjoner

Dybde	500 mm
Lengde/bredde	500 mm
Høyde	300 mm

Utførelse

Se K-922 Skapinnredning m. hvitevarer - Vedlegg 1 Oppdragsgivers krav for detaljert informasjon

Forekomster i rom

Romfunksjonsnr:	Prosj. romnr:	Romfunksjon	Romnavn		
04.01.008	03.C2.1	Atelier/verksted / Konservering / Konservering malerier	Konserveringsverksted, Fernisering	1	0
04.01.015	03.C4.3	Atelier/verksted / Konservering / Konservering objekt	Konserveringsverksted, Maskinrom	1	0
04.03.002	04.E17.3	Atelier/verksted / Verksted utstillingsteknikk	Verksted, Maling og lakking	1	0

Artikkelnr	Artikkelnavn	Antall	Opsjon
922.06.005	Kum 70x50x20	1	0

Veiledende dimensjoner

Dybde	500 mm
Lengde/bredde	700 mm
Høyde	200 mm

Utførelse

Se K-922 Skapinnredning m. hvitevarer - Vedlegg 1 Oppdragsgivers krav for detaljert informasjon

Forekomster i rom

Romfunksjonsnr:	Prosj. romnr:	Romfunksjon	Romnavn		
04.01.009	03.C6.2	Atelier/verksted / Konservering / Konservering malerier	Konserveringsverksted, Rammer	1	0

Artikkelnr	Artikkelnavn	Antall	Opsjon
922.06.006	Kum 80x50x30	2	0

Veiledende dimensjoner

Dybde	500 mm
Lengde/bredde	800 mm
Høyde	300 mm

Utførelse

Se K-922 Skapinnredning m. hvitevarer - Vedlegg 1 Oppdragsgivers krav for detaljert informasjon

Forekomster i rom

Romfunksjonsnr:	Prosj. romnr:	Romfunksjon	Romnavn		
04.01.001	04.B5.1	Atelier/verksted / Konservering / Konservering kunst på papir	Konserveringsverksted, Papir	1	0
04.01.013	04.C2.3	Atelier/verksted / Konservering / Konservering tekstil	Konserveringsverksted, Tekstil vått rom	1	0

Artikkelnr	Artikkelnavn	Antall	Opsjon
922.06.008	Kum 100x50x30	2	0

Veiledende dimensjoner

Dybde	500 mm
Lengde/bredde	1 000 mm
Høyde	300 mm

Utførelse

Se K-922 Skapinnredning m. hvitevarer - Vedlegg 1 Oppdragsgivers krav for detaljert informasjon

Forekomster i rom

Romfunksjonsnr:	Prosj. romnr:	Romfunksjon	Romnavn		
04.01.003	04.B4.2	Atelier/verksted / Konservering / Konservering kunst på papir	Konserveringsverksted, Papir-vått rom	1	0
04.01.017	03.C16.2	Atelier/verksted / Konservering / Konservering objekt	Konserveringsverksted, Våt rens	1	0

Artikkelnr	Artikkelnavn	Antall	Opsjon
922.06.009	Kum avrenning 80x50x30	1	0

Veiledende dimensjoner

Dybde	500 mm
Lengde/bredde	800 mm
Høyde	300 mm

Utførelse

Kum med avrenningsområde på venstre side.

Se K-922 Skapinnredning m. hvitevarer - Vedlegg 1 Oppdragsgivers krav for detaljert informasjon

Forekomster i rom

Romfunksjonsnr:	Prosj. romnr:	Romfunksjon	Romnavn	Antall	Opsjon
04.01.022	03.C7.3	Atelier/verksted / Konservering / Fellesarealer	Konserveringsverksted, Analyserom	1	0

Artikkelnr	Artikkelnavn	Antall	Opsjon
922.06.010	Kum avrenning 120x50x30 + ekstern bunnventil	1	0

Veiledende dimensjoner

Dybde	500 mm
Lengde/bredde	1 200 mm
Høyde	300 mm

Utførelse

Se K-922 Skapinnredning m. hvitevarer - Vedlegg 1 Oppdragsgivers krav for detaljert informasjon

Forekomster i rom

Romfunksjonsnr:	Prosj. romnr:	Romfunksjon	Romnavn		
04.01.006	03.C7.2	Atelier/verksted / Konservering / Konservering malerier	Konserveringsverksted, Malerier	1	0

Artikkelnr	Artikkelnavn	Antall	Opsjon
922.06.011	Kum dbl 80x50x30	1	0

Veiledende dimensjoner

Dybde	500 mm
Lengde/bredde	800 mm
Høyde	300 mm

Utførelse

Se K-922 Skapinnredning m. hvitevarer - Vedlegg 1 Oppdragsgivers krav for detaljert informasjon

Forekomster i rom

Romfunksjonsnr:	Prosj. romnr:	Romfunksjon	Romnavn		
04.01.011	04.B7.1	Atelier/verksted / Konservering / Konservering tekstil	Konserveringsverksted, Tekstil og drakter	1	0

Artikkelnr	Artikkelnavn	Antall	Opsjon
922.06.012	Kum 50x50cm uten vann / avløp	1	0

Utførelse

Hører sammen med artikkel 922.01.020

Se K-922 Skapinnredning m. hvitevarer - Vedlegg 1 Oppdragsgivers krav for detaljert informasjon

Forekomster i rom

Romfunksjonsnr:	Prosj. romnr:	Romfunksjon	Romnavn		
04.01.017	03.C16.2	Atelier/verksted / Konservering / Konservering objekt	Konserveringsverksted, Våt rens	1	0

Artikkelnr	Artikkelnavn		Antall	Opsjon	
922.07.001	Spruteplate		38	0	
Veiledende dimensjoner					
Dybde		6 mm			
Utførelse					
Se tegninger for korrekte dimensjoner.					
Se K-922 Skapinnredning m. hvitevarer - Vedlegg 1 Oppdragsgivers krav for detaljert informasjon om utførelse.					
Forekomster i rom					
Romfunksjonsnr:	Prosj. romnr:	Romfunksjon	Romnavn		
04.01.001	04.B5.1	Atelier/verksted / Konservering / Konservering	Konserveringsverksted, Papir kunst på papir	1	0
04.01.003	04.B4.2	Atelier/verksted / Konservering / Konservering	Konserveringsverksted, Papir-vått rom	1	0
04.01.004	04.C2.2	Atelier/verksted / Konservering / Konservering	Konserveringsverksted, Papir-montering	1	0
04.01.006	03.C7.2	Atelier/verksted / Konservering / Konservering	Konserveringsverksted, Malerier	3	0
04.01.008	03.C2.1	Atelier/verksted / Konservering / Konservering	Konserveringsverksted, malerier	1	0
04.01.009	03.C6.2	Atelier/verksted / Konservering / Konservering	Konserveringsverksted, Rammer	2	0
04.01.011	04.B7.1	Atelier/verksted / Konservering / Konservering	Konserveringsverksted, Tekstil og drakter	3	0
04.01.012	04.C3.1	Atelier/verksted / Konservering / Konservering	Konserveringsverksted, Fargerom	2	0
04.01.013	04.C2.3	Atelier/verksted / Konservering / Konservering	Konserveringsverksted, Tekstil vått rom	2	0
04.01.014	03.C14.1	Atelier/verksted / Konservering / Konservering	Konserveringsverksted, Gjenstand/skulptur/installasjon	3	0
04.01.015	03.C4.3	Atelier/verksted / Konservering / Konservering	Konserveringsverksted, Maskinrom	1	0
04.01.017	03.C16.2	Atelier/verksted / Konservering / Konservering	Konserveringsverksted, Våt rens	3	0
04.01.018	03.C16.1	Atelier/verksted / Konservering / Konservering	Konserveringsverksted, Tørr rens	1	0
04.01.022	03.C7.3	Atelier/verksted / Konservering / Fellesarealer	Konserveringsverksted, Analyserom	4	0
04.01.025	03.C2.2	Atelier/verksted / Konservering / Fellesarealer	Lager, Kjemikalier	1	0
04.01.049	03.C5.2	Atelier/verksted / Konservering / Konservering	Konserveringsverksted, Møbel	2	0
04.03.001	04.E19.3	Atelier/verksted / Verksted utstillingsteknikk	Verksted, Utstillingsteknikk	3	0
04.03.002	04.E17.3	Atelier/verksted / Verksted utstillingsteknikk	Verksted, Maling og lakkering	2	0
04.03.016	04.B13.2	Atelier/verksted / Verksted utstillingsteknikk	Verksted, Turnèutstillingskoordinator	1	0
06.03.002	04.B12.1	Mottak og utlevering / Drift	Verksted, Drift	1	0

Artikkelnr	Artikkelnavn	Antall	Opsjon
922.08.001	Opphengsstang 120x12	2	0

Veiledende dimensjoner

Dybde	120 mm
Lengde/bredde	1 200 mm
Høyde	20 mm

Utførelse

*Opphengsstang i rutfritt stål. Se tegninger samt dokument K-922 Skapinnredning m. hvitevarer - Vedlegg 1
Oppdragsgivers krav for detaljert informasjon*

Forekomster i rom

Romfunksjonsnr:	Prosj. romnr:	Romfunksjon	Romnavn		
04.01.001	04.B5.1	Atelier/verksted / Konservering / Konservering kunst på papir	Konserveringsverksted, Papir	1	0
04.01.014	03.C14.1	Atelier/verksted / Konservering / Konservering objekt	Konserveringsverksted, Gjenstand/ skulptur/installasjon	1	0

Artikkelnr	Artikkelnavn	Antall	Opsjon
922.08.002	Tørkestativ	2	0

Funksjonell beskrivelse:

Opphengsstativ for diverse ved arbeidskjøkken

Veiledende dimensjoner

Høyde 300 mm

Bruksområde

Ved arbeidskjøkken

Type produkt

Opphengsstativ for diverse ved arbeidskjøkken

Utførelse

Opphengstativ til oppheng og tørk av laboratorieglass. Tørkestativet må være absolutt vanntett og laget av et material som har våtromskvalitet. Langs underkant skal det være et avløpsrinne m/ støpsel/kran. Lengde og vinkel av pinnene må avklares med oppdragsgiver før produksjon.
Overflate: Farge: Tilsvarende RAL 9002 / NCS S 1002-Y

N.B: To ulike lengder.

i Konserveringsverksted Maleri (04.01.006): L: ca 1400mm. (Må tilpasses til øvrig innredning)

i Konserveringsverksted Gjenstand (04.01.014): L: ca 1216mm. (Må tilpasses til øvrig innredning)

Se K-922 Skapinnredning m. hvitevarer - Vedlegg 1 Oppdragsgivers krav for detaljert informasjon

Øvrige krav

Oppheng for kopper, oppvaskbørste etc.

Det vises til illustrasjon for utførelse.

Det ønskes tilbud på spesial/egenprodusert løsning fra leverandør ut fra dialog med IARK.

Monteringshøyde iht tegning.

Tegningshenvvisning

515 14586 03 I 2 21 106 Konserveringsverksted Maleri (04.01.006)

515 14586 03 I 2 42 106 Konserveringsverksted Maleri (04.01.006)

515 14586 03 I 2 21 109 Konserv Verksted Gjenstand (04.01.014)

515 14586 03 I 2 42 107 Konserv Verksted Gjenstand (04.01.014)

Vegg

**Forekomster i rom**

Romfunksjonsnr:	Prosj. romnr:	Romfunksjon	Romnavn		
04.01.006	03.C7.2	Atelier/verksted / Konservering / Konservering malerier	Konserveringsverksted, Malerier	1	0
04.01.014	03.C14.1	Atelier/verksted / Konservering / Konservering objekt	Konserveringsverksted, Gjenstand/ skulptur/installasjon	1	0



N.B: KUN FOR Å ILLUSTRERE VINKEL/LØSNING FOR OPPHENG. SE ILLUSTRASJON OG TEGNINGER FOR DETALJER.



Artikkelnr	Artikkelnavn	Antall	Opsjon
922.08.002	Tørkestativ	2	0

N.B: KUN FORELØPIG ILLUSTRASJON. VINKEL PÅ OPPHENGSPINNER, AVSTAND OG ANTALL MÅ AVKLARES MED OPPDRAGSGIVER



ILLUSTRASJON FRA MODELL



N.B: KUN FOR Å ILLUSTRERE VINKEL/LØSNING FOR OPPHENG. SE ILLUSTRASJON OG TEGNINGER FOR DETALJER.

Artikkelnr	Artikkelnavn	Antall	Opsjon
922.08.003	Vegghengt glasshyll	4	0

Funksjonell beskrivelse:

Glasshyll

Bruksområde

Konserveringsverksteed

Type produkt

Glasshyll

Utførelse

Glasshyll til montering på vegg over tørkestativ. Skal leveres i herdet glass av høy kvalitet og slitestyrke/slagfasthet.

Lengde tilpasses lengde på tørkestativ iht. tegninger. Dybde hylle ca. 8-10cm.

Må leveres med diskre, sterkt/stabil løsning for oppheng på vegg.

Tegningshenvisning

515 14586 03 I 2 21 106 Konserveringsverksted Maleri (04.01.006)

515 14586 03 I 2 42 106 Konserveringsverksted Maleri (04.01.006)

515 14586 03 I 2 21 109 Konserv Verksted Gjenstand (04.01.014)

515 14586 03 I 2 42 107 Konserv Verksted Gjenstand (04.01.014)

Vegg

Forekomster i rom

Romfunksjonsnr:	Prosj. romnr:	Romfunksjon	Romnavn		
04.01.006	03.C7.2	Atelier/verksted / Konservering / Konservering malerier	Konserveringsverksted, Malerier	2	0
04.01.014	03.C14.1	Atelier/verksted / Konservering / Konservering objekt	Konserveringsverksted, Gjenstand/ skulptur/installasjon	2	0

Artikkelnr	Artikkelnavn	Antall	Opsjon
922.11.001	Nøddusj	10	0

Veiledende dimensjoner

Dybde	60 mm
Lengde/bredde	60 mm
Høyde	250 mm

Utførelse

Nøddusj av høy kvalitet.

Se K-922 Skapinnredning m. hvitevarer - Vedlegg 1 Oppdragsgivers krav for detaljert informasjon

Øvrige krav

Skal ha farge som skiller seg ut fra øvrig innredning.

Innredning



Monteres i benkeplate

Forekomster i rom

Romfunksjonsnr:	Prosj. romnr:	Romfunksjon	Romnavn		
04.01.003	04.B4.2	Atelier/verksted / Konservering / Konservering kunst på papir	Konserveringsverksted, Papir-vått rom	1	0
04.01.006	03.C7.2	Atelier/verksted / Konservering / Konservering malerier	Konserveringsverksted, Malerier	1	0
04.01.008	03.C2.1	Atelier/verksted / Konservering / Konservering malerier	Konserveringsverksted, Fernisering	1	0
04.01.012	04.C3.1	Atelier/verksted / Konservering / Konservering tekstil	Konserveringsverksted, Fargerom	1	0
04.01.013	04.C2.3	Atelier/verksted / Konservering / Konservering tekstil	Konserveringsverksted, Tekstil vått rom	1	0
04.01.017	03.C16.2	Atelier/verksted / Konservering / Konservering objekt	Konserveringsverksted, Våt rens	1	0
04.01.022	03.C7.3	Atelier/verksted / Konservering / Fellesarealer	Konserveringsverksted, Analyserom	1	0
04.01.049	03.C5.2	Atelier/verksted / Konservering / Konservering objekt	Konserveringsverksted, Møbel	1	0
04.03.001	04.E19.3	Atelier/verksted / Verksted utstillingsteknikk	Verksted, Utstillingsteknikk	1	0
04.03.002	04.E17.3	Atelier/verksted / Verksted utstillingsteknikk	Verksted, Maling og lakkering	1	0



Artikkelnr	Artikkelnavn	Antall	Opsjon
922.12.001	Blandebatteri m. uttrekk	22	0

Funksjonell beskrivelse:

Blandebatteri med uttrekkbar tut

Utførelse

Blandebatteri av høy kvalitet.

Farge: Stål (ikke krom)

Se K-922 Skapinnredning m. hvitevarer - Vedlegg 1 Oppdragsgivers krav for detaljert informasjon

Øvrige krav

- L-tut
- Leveres med uttrekkbar slange m. 360 grader rotasjon og min. 25cm uttrekkbar slange.
- Lang hendel
- Syrebestandig kvalitet

Innredning



Monteres i benkeplate

Forekomster i rom

Romfunksjonsnr:	Prosj. romnr:	Romfunksjon	Romnavn		
04.01.001	04.B5.1	Atelier/verksted / Konservering / Konservering	Konserveringsverksted, Papir	1	0
04.01.003	04.B4.2	Atelier/verksted / Konservering / Konservering	Konserveringsverksted, Papir-vått kunst på papir	1	0
04.01.004	04.C2.2	Atelier/verksted / Konservering / Konservering	Konserveringsverksted, Papir- montering	1	0
04.01.006	03.C7.2	Atelier/verksted / Konservering / Konservering	Konserveringsverksted, Malerier	2	0
04.01.008	03.C2.1	Atelier/verksted / Konservering / Konservering	Konserveringsverksted, malerier	1	0
04.01.009	03.C6.2	Atelier/verksted / Konservering / Konservering	Konserveringsverksted, Rammer	1	0
04.01.011	04.B7.1	Atelier/verksted / Konservering / Konservering	Konserveringsverksted, Tekstil og drakter	1	0
04.01.012	04.C3.1	Atelier/verksted / Konservering / Konservering	Konserveringsverksted, Fargerom	2	0
04.01.013	04.C2.3	Atelier/verksted / Konservering / Konservering	Konserveringsverksted, Tekstil vått tekstil	2	0
04.01.014	03.C14.1	Atelier/verksted / Konservering / Konservering	Konserveringsverksted, Gjenstand/ skulptur/installasjon	2	0
04.01.015	03.C4.3	Atelier/verksted / Konservering / Konservering	Konserveringsverksted, objekt	1	0
04.01.017	03.C16.2	Atelier/verksted / Konservering / Konservering	Konserveringsverksted, Våt rens objekt	1	0
04.01.022	03.C7.3	Atelier/verksted / Konservering / Fellesarealer	Konserveringsverksted, Analyserom	1	0
04.01.049	03.C5.2	Atelier/verksted / Konservering / Konservering	Konserveringsverksted, Møbel objekt	1	0
04.03.001	04.E19.3	Atelier/verksted / Verksted utstillingsteknikk	Verksted, Utstillingsteknikk	1	0
04.03.002	04.E17.3	Atelier/verksted / Verksted utstillingsteknikk	Verksted, Maling og lakking	1	0
04.03.016	04.B13.2	Atelier/verksted / Verksted utstillingsteknikk	Verksted, Turneutstillingskoordinator	1	0
06.03.002	04.B12.1	Mottak og utlevering / Drift	Verksted, Drift	1	0



N.B: Kun referansebilde for type blandebatteri. Farge/material avviker fra kravspesifikasjon.

Artikkelnr	Artikkelnavn	Antall	Opsjon
922.13.001	Blandebatteri Deionisert vann	10	0

Funksjonell beskrivelse:

Blandebatteri for deionisert vann

Bruksområde

Konserveringsverksted - Brukes daglig.

Type produkt

Blandebatteri for deionisert vann

Utførelse

Blandebatteri av høy kvalitet beregnet for deionisert vann. Skal være beregnet på profesjonell/offentlig bruk. Se K-922 Skapinnredning m. hvitevarer - Vedlegg 1 Oppdragsgivers krav for detaljert informasjon

Innredning



Monteres i benkeplate

Forekomster i rom

Romfunksjonsnr:	Prosj. romnr:	Romfunksjon	Romnavn		
04.01.003	04.B4.2	Atelier/verksted / Konservering / Konservering kunst på papir	Konserveringsverksted, Papir-vått rom	1	0
04.01.006	03.C7.2	Atelier/verksted / Konservering / Konservering malerier	Konserveringsverksted, Malerier	1	0
04.01.009	03.C6.2	Atelier/verksted / Konservering / Konservering malerier	Konserveringsverksted, Rammer	1	0
04.01.011	04.B7.1	Atelier/verksted / Konservering / Konservering tekstil	Konserveringsverksted, Tekstil og drakter	1	0
04.01.012	04.C3.1	Atelier/verksted / Konservering / Konservering tekstil	Konserveringsverksted, Fargerom	1	0
04.01.013	04.C2.3	Atelier/verksted / Konservering / Konservering tekstil	Konserveringsverksted, Tekstil vått rom	1	0
04.01.014	03.C14.1	Atelier/verksted / Konservering / Konservering objekt	Konserveringsverksted, Gjenstand/ skulptur/installasjon	1	0
04.01.017	03.C16.2	Atelier/verksted / Konservering / Konservering objekt	Konserveringsverksted, Våt rens objekt	1	0
04.01.022	03.C7.3	Atelier/verksted / Konservering / Fellesarealer	Konserveringsverksted, Analyserom	1	0
04.01.049	03.C5.2	Atelier/verksted / Konservering / Konservering objekt	Konserveringsverksted, Møbel	1	0



Artikkelnr	Artikkelnavn	Antall	Opsjon
922.14.003	Kjøleskap høy	2	0

Funksjonell beskrivelse:

Frittstående kombiskap m kjøøl og frysedel

Veiledende dimensjoner

Dybde	600 mm
Lengde/bredde	600 mm
Høyde	1 900 mm

Bruksområde

Konserveringsverksted/verkstedområder - brukes daglig

Type produkt

Frittstående kombiskap m kjøøl og frysedel

Utførelse

Frittstående kombiskap av høy kvalitet, m kjøøl og frysedel.

Frysedel i nedre del av skap.

Skal leveres med solide hengsler.

Enkel rengjøring

Farge: hvitt

NB: Kjøleskap skal plasseres intil vegg. Leverandør må sikre at det er plass til el-tilkobling i bakkant.

Øvrige krav

*Energiklasse min. A++
Fryseklasse **** (4-stjerner)
Innvendig kapasitet kjøledel: min. 200 liter
Innvendig kapasitet frysedel: min. 80 liter
Lydnivå: 36-40 dB(A)
Elektronisk/digital display
Termostatttype: Automatisk
Alarmfunksjon ved for høy temperatur
Lagringstid ved strømbrytning: min. 30 timer
Belysning: ja (LED)
Omhengsibar dør
Hjul/stilleben: 4 justerbare stilleben*

Plasseres løst på

Gulv

Type elektrisitet

Uttak med normal forsyning

Forekomster i rom

Romfunksjonsnr:	Prosj. romnr:	Romfunksjon	Romnavn		
04.01.025	03.C2.2	Atelier/verksted / Konservering / Fellesarealer	Lager, Kjemikalier	1	0
04.01.052	04.C7.1	Atelier/verksted / Konservering / Fellesarealer	Lager, Kjemikalier	1	0

Artikkelnr	Artikkelnavn	Antall	Opsjon
922.14.005	Kjøleskap lav	7	0

Funksjonell beskrivelse:

Frittstående kjøleskap for montering under benk

Veiledende dimensjoner

Dybde	600 mm
Lengde/bredde	600 mm
Høyde	870 mm

Bruksområde

Konserveringsverksted/verkstedområder - brukes daglig

Type produkt

Frittstående kjøleskap for montering under benk

Utførelse

Kjøleskap av høy kvalitet

Farge: hvitt

Skal leveres med solide hengsler og knirkefritt feste mellom kjøleskap og skapfront.

Enkel rengjøring

NB: Kjøleskap skal plasseres intil vegg. Leverandør må sikre at det er plass til el-tilkobling i bakkant.

N.B: I tillegg til frittstående kjøleskap skal det tilbys som opsjon et separat tilbud på integrert kjøleskap med god innvendig plass. Skal leveres med lik skapdør/front som øvrige, tilstøtende skap. Laminat tilsvarende NCS S 1002-Y

Øvrige krav

Energiklasse min. A++

Innvendig areal: Kjølekapasitet min. 100 ltr / frysedel min. 10 liter.

Lydnivå: 36-40 dB(A)

Termostatttype: Automatisk

Elektronisk/digital display

Belysning: ja (LED)

Omhengsibar dør

Herdede glasshyller

Hjul/stilleben: 4 justerbare stilleben

Plasseres løst på

Gulv



Innredning



Integrert i skapinnredning

Type elektrisitet

Uttak med normal forsyning

**Forekomster i rom**

Romfunksjonsnr:	Prosj. romnr:	Romfunksjon	Romnavn		
04.01.001	04.B5.1	Atelier/verksted / Konservering / Konservering	Konserveringsverksted, Papir	1	0
		kunst på papir			
04.01.006	03.C7.2	Atelier/verksted / Konservering / Konservering	Konserveringsverksted, Malerier	2	0
		malerier			
04.01.013	04.C2.3	Atelier/verksted / Konservering / Konservering	Konserveringsverksted, Tekstil vått rom	1	0
		tekstil			
04.01.014	03.C14.1	Atelier/verksted / Konservering / Konservering	Konserveringsverksted, Gjenstand/	1	0
		objekt	skulptur/innstallasjon		
04.01.049	03.C5.2	Atelier/verksted / Konservering / Konservering	Konserveringsverksted, Møbel	1	0
		objekt			
04.03.016	04.B13.2	Atelier/verksted / Verksted utstillingsteknikk	Verksted,	1	0
			Turneustillingskoordinator		

Artikkelnr	Artikkelnavn	Antall	Opsjon
922.14.007	Vaskemaskin	2	0

Funksjonell beskrivelse:

Vaskemaskin

Veiledende dimensjoner

Dybde	600 mm
Lengde/bredde	600 mm
Høyde	870 mm

Bruksområde

Konserveringsverksted/verkstedområder - brukes daglig

Type produkt

Vaskemaskin

Utførelse

Frontmatet vaskemaskin med høy kapasitet og ekstra stor trommel.

Skal være av høy kvalitet.

Farge: hvitt

NB: vaskemaskin skal plasseres intil vegg. Leverandør må sikre at det er plass til el-tilkobling i bakkant.

Øvrige krav

Vaskekapasitet: min. 8 kg

Vaskeprogrammer:

Bomull, Syntetiske klær, Finvask, ull, håndvask, dampprogram, Antiallergi, hurtigprogram 20 Min.

Skal ha balansekontroll for trommel.

Skal ha sensor for justering av vasketiden etter vekt av fyllingsgrad

Skal ha mulighet for utsatt start

Lekkasjesikring

Vaskeklasse : A

Sentrifugeringsklasse : min. B

Lydnivå ved sentrifugering: Lavt. maks 75 dBA

Farge : Hvit

Energiklasse: A+++

Maksimum sentrifugeringshastighet (o/min) : 1400 •

Restfuktighet % : 52

Temperatur: 30-90 grader.

Elektronisk/digital display

Skal leveres med: Avløpsslange

Hjul/stilleben: 4 justerbare stilleben

Plasseres løst påGulv **Type elektrisitet**Uttak med normal forsyning **Forekomster i rom**

Romfunksjonsnr:	Prosj. romnr:	Romfunksjon	Romnavn		
04.01.013	04.C2.3	Atelier/verksted / Konservering / Konservering tekstil	Konserveringsverksted, Tekstil vått rom	1	0
04.09.011	04.E19.1	Atelier/verksted / Støttefunksjoner	Vaskerom	1	0

Artikkelnr	Artikkelnavn	Antall	Opsjon
922.14.008	Tørketrommel	2	0

Funksjonell beskrivelse:

Tørketrommel/kondenstrommel

Veiledende dimensjoner

Dybde	600 mm
Lengde/bredde	600 mm
Høyde	870 mm

Bruksområde

Konserveringsverksted/verkstedområder - brukes daglig

Type produkt

Tørketrommel/kondenstrommel

Utførelse

Tørketrommel med varmepumpeteknologi.
Skal være av høy kvalitet
Farge: hvitt
NB: Tørketrommel skal plasseres intil vegg. Leverandør må sikre at det er plass til el-tilkobling i bakkant.

Øvrige krav

Energiklasse min. A++
Kapasitet: min. 100 liter
Temperatur 30-90 grader C.
Tørkeeffektivitet/kondenseringsevne: min. B
Sentrifugeringshastighet: o/min: 1400
Lydnivå: Lavt. maks 66 dBA
Belysning: ja (LED)
Fuktighets- og temperatursensor for å tilpasse tørketid og energiforbruk.
Reverserende trommel
Utsatt start-funksjon
Elektronisk/digital display for programvelger
Elektronisk termostat
Mulighet for tidsstyring
Lang antirkøllfase for redusert strykebehov
Program/teknik for krympefri tørking av ull og silke

Skal leveres med: Avløpsslange
Hjul/stilleben: 4 justerbare stilleben

Plasseres løst påGulv Settes oppå vaskemaskin**Type elektrisitet**Uttak med normal forsyning **Forekomster i rom**

Romfunksjonsnr:	Prosj. romnr:	Romfunksjon	Romnavn		
04.01.013	04.C2.3	Atelier/verksted / Konservering / Konservering tekstil	Konserveringsverksted, Tekstil vått rom	1	0
04.09.011	04.E19.1	Atelier/verksted / Støttefunksjoner	Vaskerom	1	0

Artikkelnr	Artikkelnavn	Antall	Opsjon
922.14.009	Oppvaskmaskin	4	0

Funksjonell beskrivelse:*Integrert oppvaskmaskin***Veiledende dimensjoner**

Dybde	600 mm
Lengde/bredde	600 mm
Høyde	870 mm

Bruksområde*Konserveringsverksted/verkstedområder - brukes daglig***Type produkt***Integrert oppvaskmaskin***Utførelse**

*Integrert oppvaskmaskin egnet for innbygning.
Skal være av høy kvalitet.
Skal leveres med lik skapdør som øvrige, tilstøtende skap. Front i høytrykkslaminat med overflate tilsvarende NCS S 1002-Y
Skal leveres med solide hengsler og knirkefritt, solid feste mellom oppvaskmaskin og skapfront.
Innerdel i rustfritt stål
NB: oppvaskmaskin skal plasseres intil vegg. Leverandør må sikre at det er plass til el-tilkobling i bakkant.*

Øvrige krav*6 programmer: Intensiv 70°C, Auto 45-65°C, Eco 50°C, Glass 40°C, Hurtig-program 45°C, Forvask**Krav til vasketemperatur: 30-70 grader*

*Program for fjerning av fett og kalkavleiringer
Avkalkingselektronikk
Elektronisk indikator for saltpåfylling og glansmiddel
Elektronisk/digital display*

*Antall kuverter: min. 12
Energiklasse: A+++
Tørkeevne: A
Digitalt display for resttid
Lydnivå: Lavt. Maks 44 dBA
Innvendig belysning
Flyttbar bestikkurv i underkurv
Avtakbar topplate*

*Skal leveres med: Avløpsslange
Hjul/stilleben: 4 justerbare stilleben*

Plasseres løst på

Gulv	<input checked="" type="checkbox"/>	Innredning	<input checked="" type="checkbox"/>	Integrert i skapinnredning
------	-------------------------------------	------------	-------------------------------------	----------------------------

Type elektrisitetUttak med normal forsyning **Forekomster i rom**

Romfunksjonsnr:	Prosj. romnr:	Romfunksjon	Romnavn		
04.01.003	04.B4.2	Atelier/verksted / Konservering / Konservering kunst på papir	Konserveringsverksted, Papir-vått rom	1	0
04.01.006	03.C7.2	Atelier/verksted / Konservering / Konservering malerier	Konserveringsverksted, Malerier	1	0
04.01.012	04.C3.1	Atelier/verksted / Konservering / Konservering tekstil	Konserveringsverksted, Fargerom	1	0
04.01.014	03.C14.1	Atelier/verksted / Konservering / Konservering objekt	Konserveringsverksted, Gjenstand/ skulptur/installasjon	1	0

Artikkelnr	Artikkelnavn	Antall	Opsjon
922.14.009	Oppvaskmaskin	4	0



NB: FOTO KUN MENT SOM ILLUSTRASJON FOR ØNSKET INNREDNING MHT ANTALL KUVERT

Artikkelnr	Artikkelnavn	Antall	Opsjon
922.14.012	Vifte i overskap	5	0

Funksjonell beskrivelse:

Vifte for montering i overskap

Veiledende dimensjoner

Dybde	560 mm
Lengde/bredde	300 mm
Høyde	300 mm

Bruksområde

Konserveringsverksted/verkstedområder - brukes daglig

Type produkt

Vifte m. kullfilter for montering i overskap

Utførelse

Vifte m. kullfilter for montering i overskap, av høy kvalitet.

Øvrige krav

Belysning: LED
 Set om min. 3 kullfilter skal medfølge viften ved leveranse.
 Vaskbart fettfilter
 Motorfilter
 Min. 3 hastigheter
 Energiklasse: min. A

Stillegående,
 Støynivå maks 71 dBA
 Kapasitet høy / lav: 625 / 240 m³/h

Må kobles til platetopp under viften (komfyrvakt).

N.B: Monteres inni overskap bak dør.
 Skal ikke være uttrekkbar type.

Innredning

Monteres i overskap over
platetopp**Type elektrisitet**Uttak med normal forsyning **Forekomster i rom**

Romfunksjonsnr:	Prosj. romnr:	Romfunksjon	Romnavn		
04.01.001	04.B5.1	Atelier/verksted / Konservering / Konservering kunst på papir	Konserveringsverksted, Papir	1	0
04.01.004	04.C2.2	Atelier/verksted / Konservering / Konservering kunst på papir	Konserveringsverksted, Papir-montering	1	0
04.01.009	03.C6.2	Atelier/verksted / Konservering / Konservering malerier	Konserveringsverksted, Rammer	1	0
04.01.014	03.C14.1	Atelier/verksted / Konservering / Konservering objekt	Konserveringsverksted, Gjenstand/skulptur/installasjon	1	0
04.01.049	03.C5.2	Atelier/verksted / Konservering / Konservering objekt	Konserveringsverksted, Møbel	1	0

Artikkelnr	Artikkelnavn	Antall	Opsjon
922.14.014	Platetopp 2 plater	5	0

Funksjonell beskrivelse:

Integrert platetopp m. to induksjon kokeplater

Veiledende dimensjoner

Dybde	550 mm
Lengde/bredde	300 mm
Høyde	20 mm

Bruksområde

Konserveringsverksted/verkstedområder - brukes daglig

Type produkt

Integrert platetopp m. to induksjon kokeplater

Utførelse

Integrert induksjon platetopp av høy kvalitet.

Øvrige krav

*Skal ha to kokeplater.
Enkel rengjøring
Material i topp: Keramisk glass
Farge: sort m. rustfri stållamme
Boostfunksjon på begge plater
Sensor for automatisk kjeleregistrering
Timerfunksjon m. nedtelling
Elektronisk/digital display
Betjening med Touch/berøringsfunksjon
Restvarmeindikator*

Må kobles til varmesensor i viften (komfyrvakt) som skal leveres sammen med platetopp.

Innredning



Monteres i benkeplate

Type elektrisitet

Uttak med normal forsyning	<input checked="" type="checkbox"/>	
Annen strømstyrke	<input checked="" type="checkbox"/>	25A

Forekomster i rom

Romfunksjonsnr:	Prosj. romnr:	Romfunksjon	Romnavn		
04.01.001	04.B5.1	Atelier/verksted / Konservering / Konservering	Konserveringsverksted, Papir	1	0
04.01.004	04.C2.2	Atelier/verksted / Konservering / Konservering	Konserveringsverksted, Papir- kunst på papir	1	0
04.01.009	03.C6.2	Atelier/verksted / Konservering / Konservering	Konserveringsverksted, Rammer malerier	1	0
04.01.014	03.C14.1	Atelier/verksted / Konservering / Konservering	Konserveringsverksted, Gjenstand/ objekt	1	0
04.01.049	03.C5.2	Atelier/verksted / Konservering / Konservering	Konserveringsverksted, Møbel	1	0

Artikkelnr	Artikkelnavn	Antall	Opsjon
922.14.016	Micro	2	0

Funksjonell beskrivelse:*Integrert mikrobølgeovn***Veiledende dimensjoner**

Dybde	350 mm
Lengde/bredde	550 mm
Høyde	350 mm

Bruksområde*Konserveringsverksted/verkstedområder - brukes daglig***Type produkt***Integrert mikrobølgeovn***Utførelse**

*Integrert mikrobølgeovn av høy kvalitet.
Farge: Hvit eller ståloverflate
Enkel rengjøring*

Øvrige krav

*Minimum innvendig netto høyde: 20cm
Skjerm: Digital display
Minimum kapasitet: 20 ltr.
Effekt og kapasitet: Varmeeffekt: min 800 W
Roterende tallerken
Type betjening: Brytere*

Plasseres løst på

Bord/benk	<input checked="" type="checkbox"/>	<i>Plasseres inni skapinnredning</i>
-----------	-------------------------------------	--------------------------------------

Type elektrisitet

Uttak med normal forsyning	<input checked="" type="checkbox"/>
----------------------------	-------------------------------------

Forekomster i rom

Romfunksjonsnr:	Prosj. romnr:	Romfunksjon	Romnavn		
04.01.001	04.B5.1	Atelier/verksted / Konservering / Konservering	Konserveringsverksted, Papir	1	0
04.01.006	03.C7.2	Atelier/verksted / Konservering / Konservering	Konserveringsverksted, Malerier	1	0

Artikkelnr	Artikkelnavn	Antall	Opsjon
922.14.018	Vaskemaskin tørketrommel kombi	1	0

Funksjonell beskrivelse:

Vaskemaskin tørketrommel kombinert

Veiledende dimensjoner

Dybde	60 mm
Lengde/bredde	60 mm
Høyde	80 mm

Bruksområde

Konserveringsverksted/verkstedområder - brukes daglig

Type produkt

Vaskemaskin tørketrommel kombinert

Utførelse

Frontmatet kombinert vaskemaskin/tørketrommel med høy kapasitet og stor trommel og dør.
Skal være av høy kvalitet.
Farge: hvitt

Øvrige krav

Energiklasse A
Sentrifugeringsevne: A
Kapasitet vask: min. 8 kg
Kapasitet tørketrommel: min. 5 kg.
Omdreininger per minutt: 1600
Lydnivå ved sentrifugering: lavt, ca 75 dBA
Lydnivå ved vask: Lavt, ca 50 dBA
Børsteløs motor
Hurtigprogram
Dampfunksjon
Restfuktighet min. 40%

Plasseres løst på

Gulv	<input checked="" type="checkbox"/>	Innredning	<input checked="" type="checkbox"/>
------	-------------------------------------	------------	-------------------------------------

Type elektrisitet

Uttak med normal forsyning

Forekomster i rom

Romfunksjonsnr:	Prosj. romnr:	Romfunksjon	Romnavn		
04.01.017	03.C16.2	Atelier/verksted / Konservering / Konservering objekt	Konserveringsverksted, Våt rens	1	0

Artikkelnr	Artikkelnavn	Antall	Opsjon
922.15.001	Vegghengt hylle L180 D30 FOTO	4	0

Funksjonell beskrivelse:

Vegghengt hylle

Veiledende dimensjoner

Dybde	300 mm
Lengde/bredde	1 800 mm
Høyde	30 mm

Type produkt

Vegghengt hylle

Utførelse

Matt sort utførelse

Vegghengt hylle for bøker etc. Skrog og hylleplan i MDF eller møbelplate med tilsvarende densitet og styrke. Hylleplan i MDF eller møbelplate med tilsvarende densitet og styrke. Det stilles krav til at leverandør eller opp leverandør på vegghengt hylle i gode dimensjoner som er hensiktsmessig for lagring av bøker (max 100 cm lengder). Dette skal gjøre i samråd med IARK.

Alle synlige flater på skrog, hylleplan, dekkstider under- og topplate i finert, beiset eik eller høytrykkslaminat. Overflatebehandling på finer i matt lakk. Beisefarge bestemmes av IARK etter besiktigelse av prøve. Farge skal tilpasses øvrige beisete flater i bygningen. Rett, heltre kantlist -beiset og mattlakkert på finer overflate. Farge høytrykkslaminat bestemmes av IARK. IARK står fritt til å velge farger fra produsents standard kolleksjon/ sortiment, mellom 25 og opptil 120 farger/mønster. Laminat skal være høytrykkslaminat fra Formica Collection Colors, Abet Laminati HPL Collection Colors, Egger Laminate, Arpa HPL Collection eller tilsvarende. ABS kantlist på høytrykkslaminat overflate.

Alle skrog festes til vegg med festebeslag i god kvalitet. Alle beslag og hengsler skal være solide.

Møbelet skal være av høy kvalitet både i designmessig uttrykk og teknisk kvalitet. Møbelet skal tåle høy belastning, og ha lang levetid, både i funksjonalitet og uttrykk. Elementet skal ha et stramt design med rette kanter/detaljer og overganger som er mest mulig flush

Øvrige krav

Monteres på vegg U.K gulv:

Nederste hylle: Underkant 1450mm

Øverste hylle: Overkant 2650mm

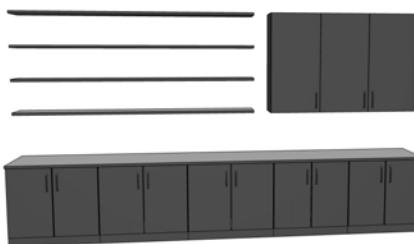
Tegningshenvisning

515 14586 03 I 2 21 125 Fotoatelier Objekt (04.02.001)

515 14586 03 I 2 42 114 Fotoatelier Objekt (04.02.001)

Forekomster i rom

Romfunksjonsnr:	Prosj. romnr:	Romfunksjon	Romnavn	Antall	Opsjon
04.02.001	03.E8.1	Atelier/verksted / Fotoseksjonen	Fotoatelier, Objekt	4	0



N.B: Gjelder kun vegghengte hyller.

Artikkelnr	Artikkelnavn	Antall	Opsjon
922.15.002	Vegghengt hylle L120 D30 FOTO	4	0

Funksjonell beskrivelse:

Vegghengt hylle

Veiledende dimensjoner

Dybde	300 mm
Lengde/bredde	1 200 mm
Høyde	30 mm

Type produkt

Vegghengt hylle

Utførelse

Matt sort utførelse

Vegghengt hylle for bøker etc. Skrog og hylleplan i MDF eller møbelplate med tilsvarende densitet og styrke. Hylleplan i MDF eller møbelplate med tilsvarende densitet og styrke. Det stilles krav til at leverandør deller opp lengden på vegghengt hylle i gode dimensjoner som er hensiktsmessig for lagring av bøker (max 100 cm lengder). Dette skal gjøre i samråd med IARK.

Alle synlige flater på skrog, hylleplan, dekk sider under- og topplate i finert, beiset eik eller høytrykkslaminat. Overflatebehandling på finer i matt lakk. Beisefarge bestemmes av IARK etter besiktigelse av prøve. Farge skal tilpasses øvrige beisede flater i bygningen. Rett, heltre kantlist -beiset og mattlakkert på finer overflate. Farge høytrykkslaminat bestemmes av IARK. IARK står fritt til å velge farger fra produsents standard kolleksjon/ sortiment, mellom 25 og opptil 120 farger/mønster. Laminat skal være høytrykkslaminat fra Formica Collection Colors, Abet Laminati HPL Collection Colors, Egger Laminat, Arpa HPL Collection eller tilsvarende. ABS kantlist på høytrykkslaminat overflate.

Alle skrog festes til vegg med festebeslag i god kvalitet. Alle beslag og hengsler skal være solide.

Møbelet skal være av høy kvalitet både i designmessig uttrykk og teknisk kvalitet. Møbelet skal tåle høy belastning, og ha lang levetid, både i funksjonalitet og uttrykk. Elementet skal ha et stramt design med rette kanter/detaljer og overganger som er mest mulig flush

Øvrige krav

Monteres på vegg U.K gulv:

Nederste hylle: Underkant 1450mm
Øverste hylle: Overkant 2650mm

Tegningshenvisning

515 14586 03 I 2 21 127 Fotoatelier Maleri (04.02.002)
515 14586 03 I 2 42 115 Fotoatelier Maleri (04.02.002)

Forekomster i rom

Romfunksjonsnr:	Prosj. romnr:	Romfunksjon	Romnavn	Antall	Opsjon
04.02.002	03.E11.2	Atelier/verksted / Fotoseksjonen	Fotoatelier, Maleri	4	0