

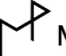


 **KNUDEN KRISTIANSAND KULTURSKOLE**

25/04/18

BAX

mestreswåge
ARCHITECTS

 **Mendoza Partida**

Tiltak: KNUDEN PÅ SILOKAIA

Tiltakshaver: KRISTIANSAND KOMUNE

Tegningstype: VOLUMSTUDIE

Innhold	02
Beskrivelse	03
PLANER:	
Plan U- etasje	04
Plan 1. etasje	05
Plan 2. etasje	06
Plan 3. etasje	07
Plan 4. etasje	08
Plan 5. etasje	09
SNITT:	
Snitt A	10
Snitt B	11
AREALER:	
Areal tabell	12
Oppstilling NTA	13
Funksjonsdiagram	14
Areal BTA	15
Areal BRA	16

Revidert Volumstudie, Kristiansand Kulturskole- Knuden på Silokaia

Bakgrunn:

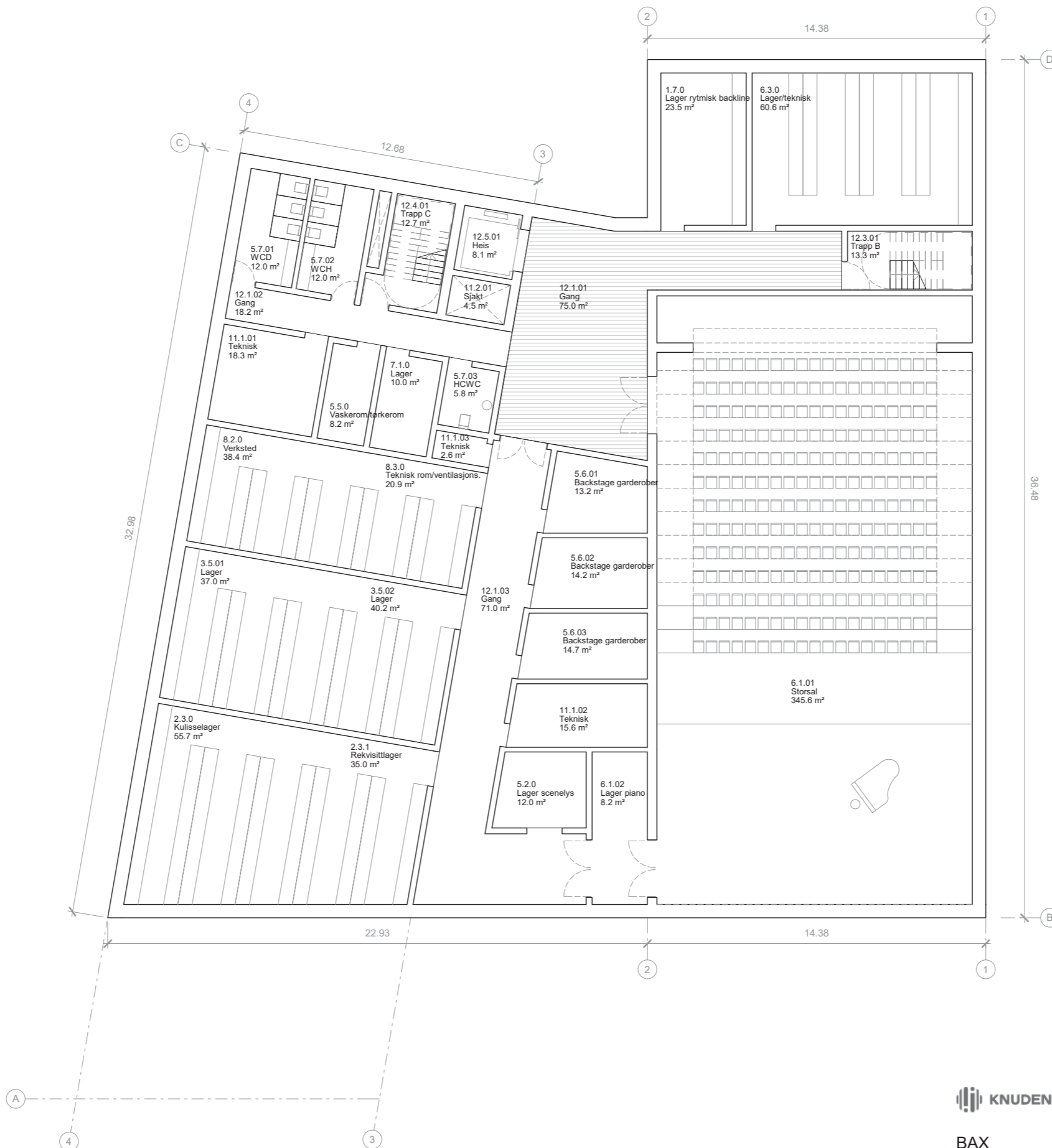
Dokumentet viser en revisjon av volumstudie datert 7/ 2/ 18. Det baserer seg på redusert romprogram fra kulturskolen 23/03/18. Dokumentet danner grunnlag for ny kostnadskalkyle.

Hovedendringene er :

- Fritidskulturliv salen i 1. etg går ut og erstattes av Blackbox stor.
- Bygget er redusert med en hel etasje.
- Kammermusikkisal, Blackbox liten og Whitebox er samlet i 4. etasje. med lydsluser.
- Verksteder er samlet i 2. etg, Administrasjon ligger i 3.etg. Musikkrom er fordelt på 2. 3. og 4. etasje i østfløyen.
- Sentralrommet og yttervegger er justert noe for å redusere areal.
- Det er lagt inn en prosentandel areal for tekniske rom, dette er estimat som må verifiseres i videre prosjektering.
- En av heisene er tatt ut.
- Kjeller redusert til yttegrense fundament.

Det er lagt vekt på å beholde det urbane konseptet og organisasjonssprinsippet i skolen.

VOLUMSTUDIE II



PLAN U etg 1:200



KNUDEN KRISTIANSAND KULTURSKOLE

25/04/18

BAX

mestreswåge
ARCHITECTS

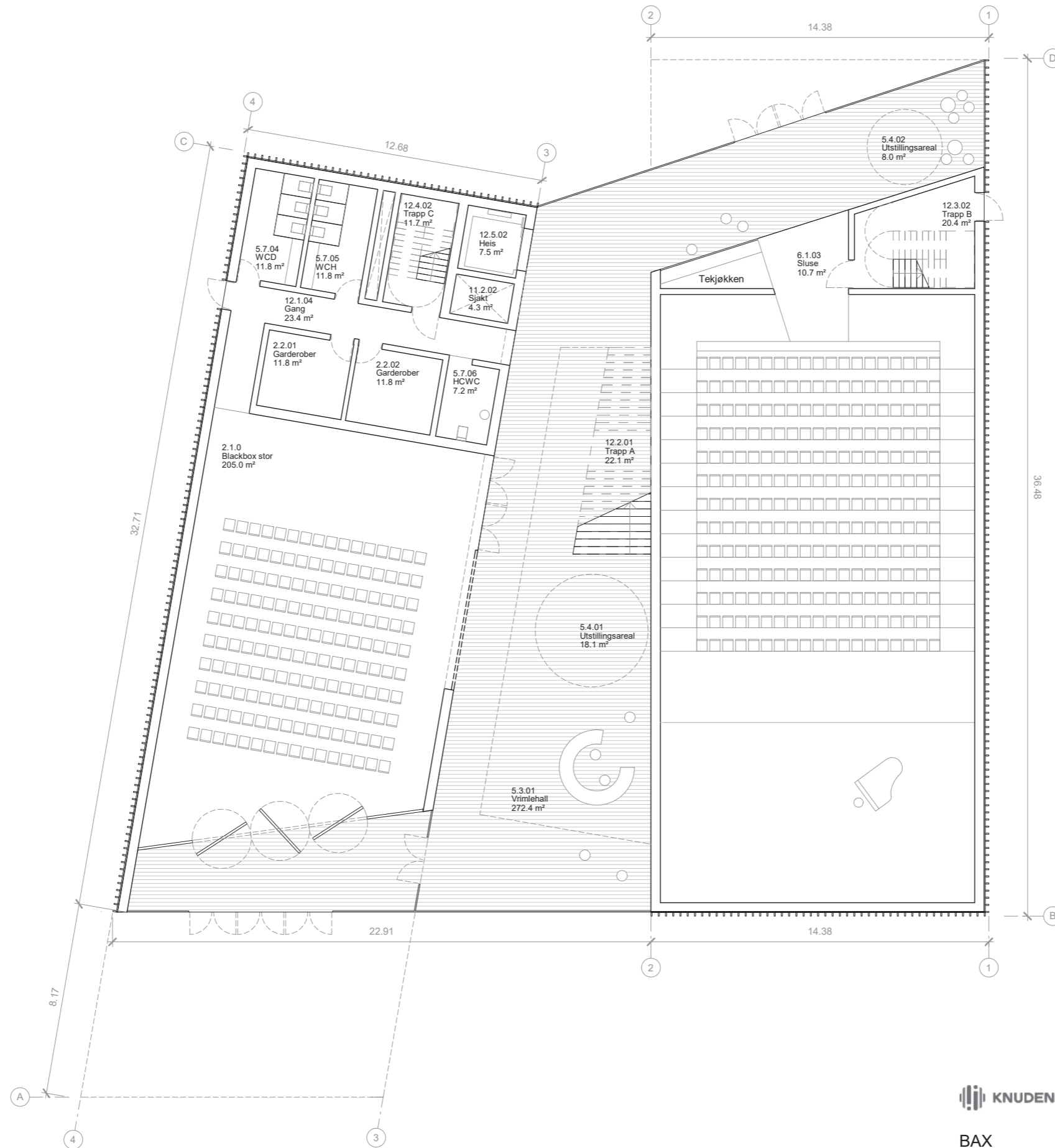
Mendoza Partida

Tiltak: KNUDEN PÅ SILOKAIA

Tiltakshaver: KRISTIANSAND KOMUNE

Tegningstype: VOLUMSTUDIE

VOLUMSTUDIE II



PLAN 1 etg-Inngang 1:200

VOLUMSTUDIE II



PLAN 2 etg 1:200



KNUDEN KRISTIANSAND KULTURSKOLE

25/04/18

BAX

mestreswåge
ARCHITECTS

Mendoza Partida
ARCHITECTS

Tiltak: KNUDEN PÅ SILOKAIA

Tiltakshaver: KRISTIANSAND KOMUNE

Tegningstype: VOLUMSTUDIE

VOLUMSTUDIE II



PLAN 3 etg 1:200



KNUDEN KRISTIANSAND KULTURSKOLE

25/04/18

BAX

mestreswåge
ARQUITECTES

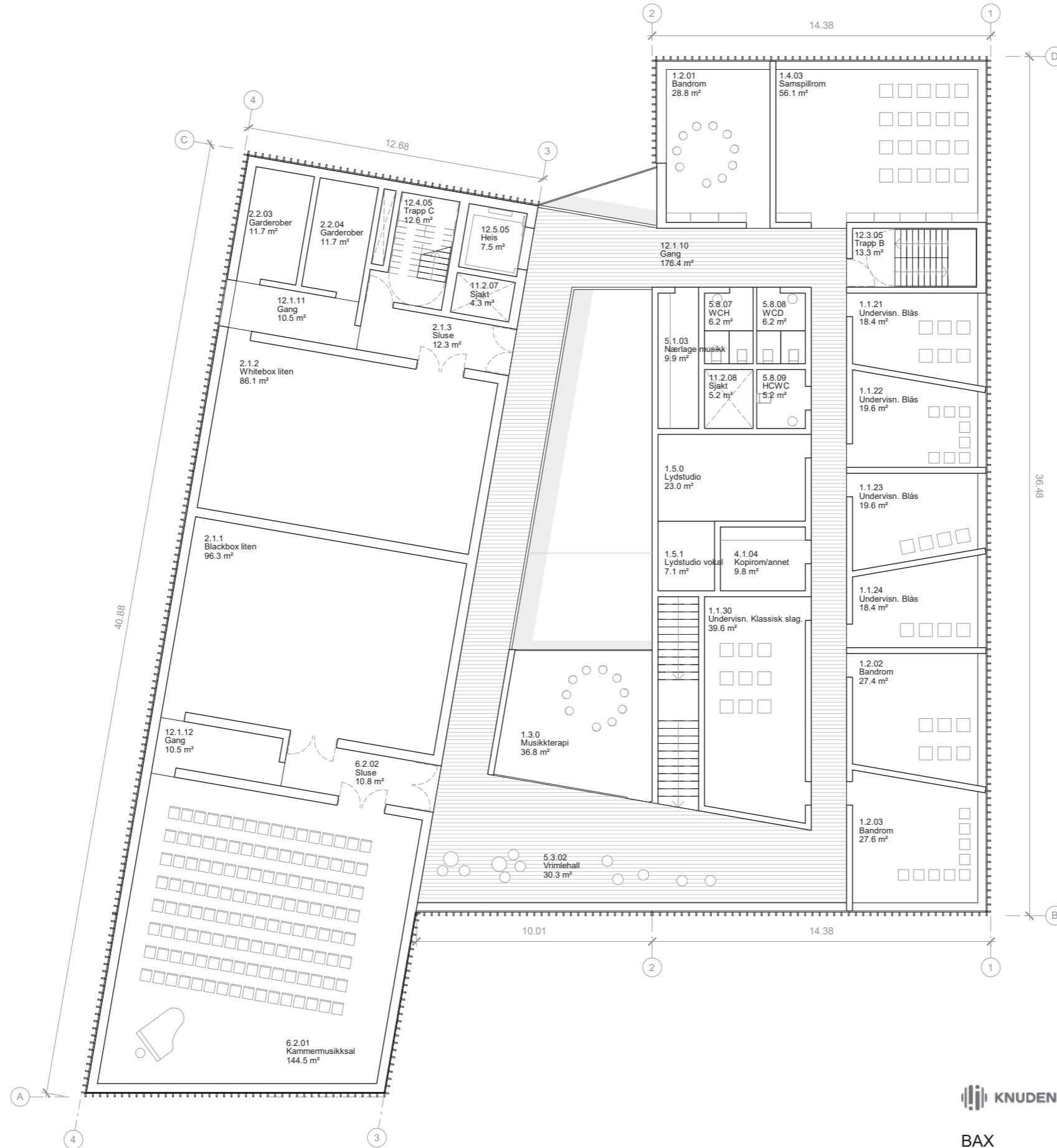
Mendoza Partida

Tiltak: KNUDEN PÅ SILOKAIA

Tiltakshaver: KRISTIANSAND KOMUNE

Tegningstype: VOLUMSTUDIE

VOLUMSTUDIE II



PLAN 4 etg 1:200



KNUDEN KRISTIANSAND KULTURSKOLE

25/04/18

BAX

mestreswåge
ARCHITECTS

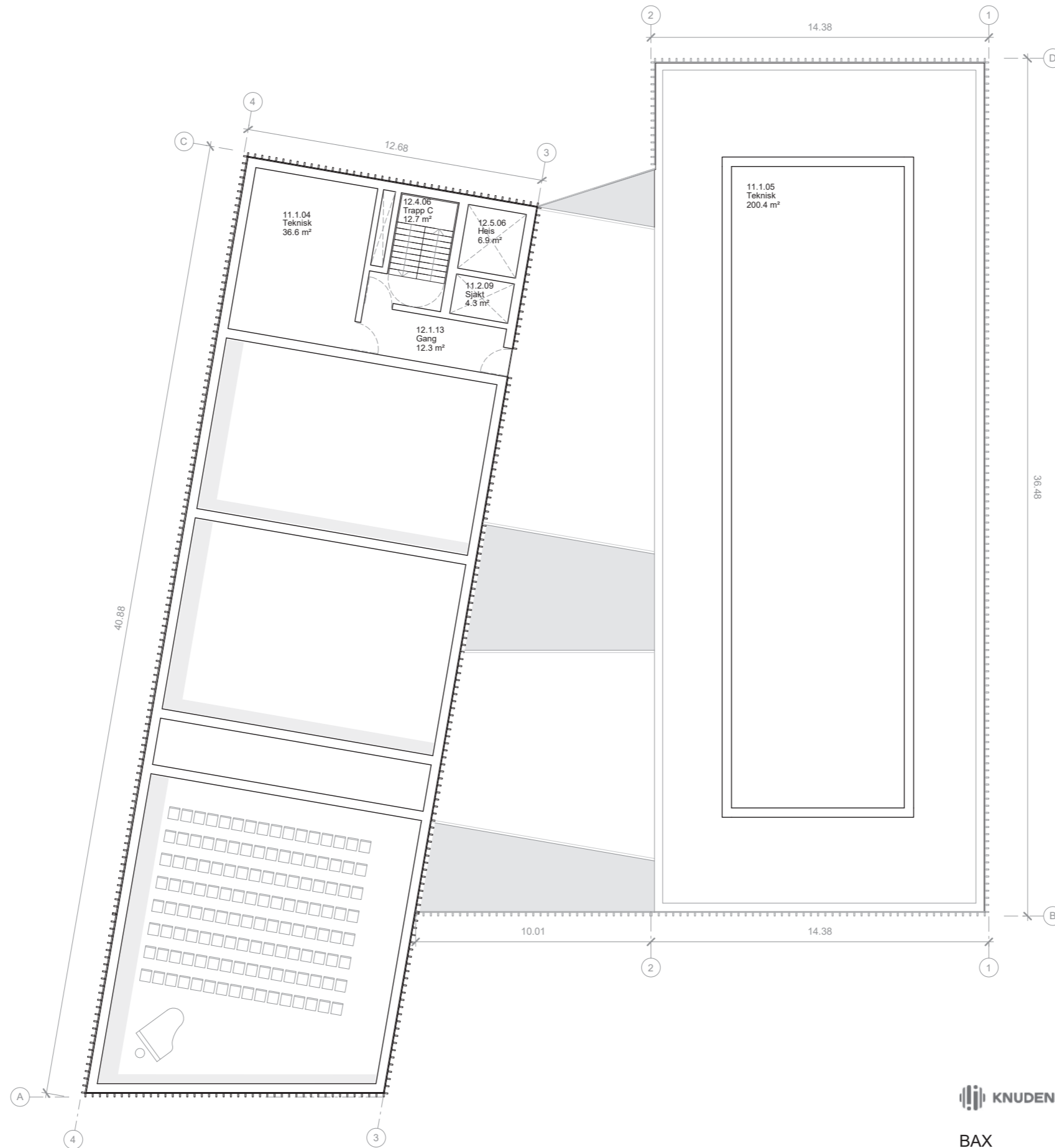
Mendoza Partida

Tiltak: KNUDEN PÅ SILOKAIA

Tiltakshaver: KRISTIANSAND KOMUNE

Tegningstype: VOLUMSTUDIE

VOLUMSTUDIE II



PLAN 5 etg 1:200




 KNUDEN KRISTIANSAND KULTURSKOLE

25/04/18

BAX

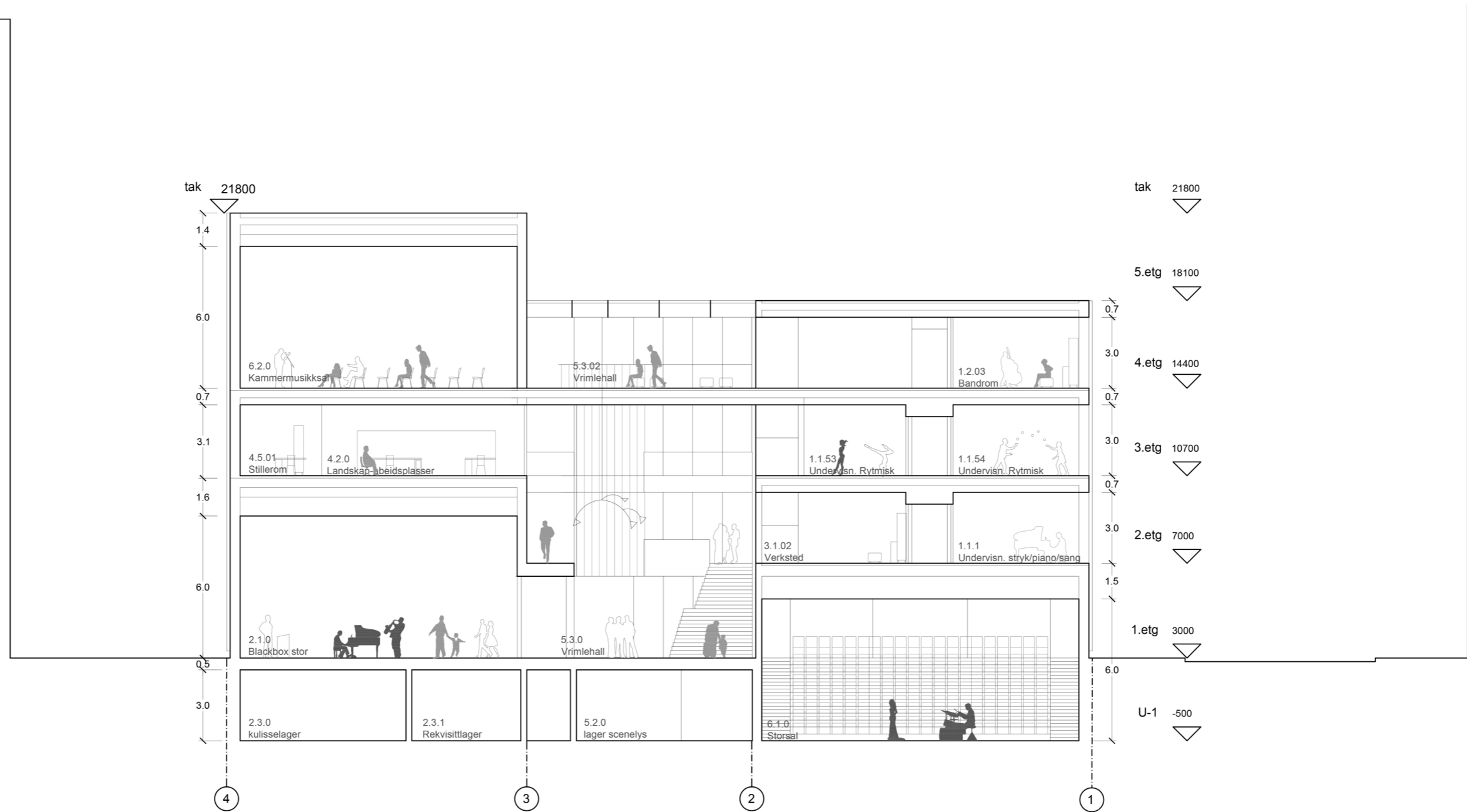
mestreswåge
ARCHITECTES

 Mendoza Partida

Tiltak: KNUDEN PÅ SILOKAIA

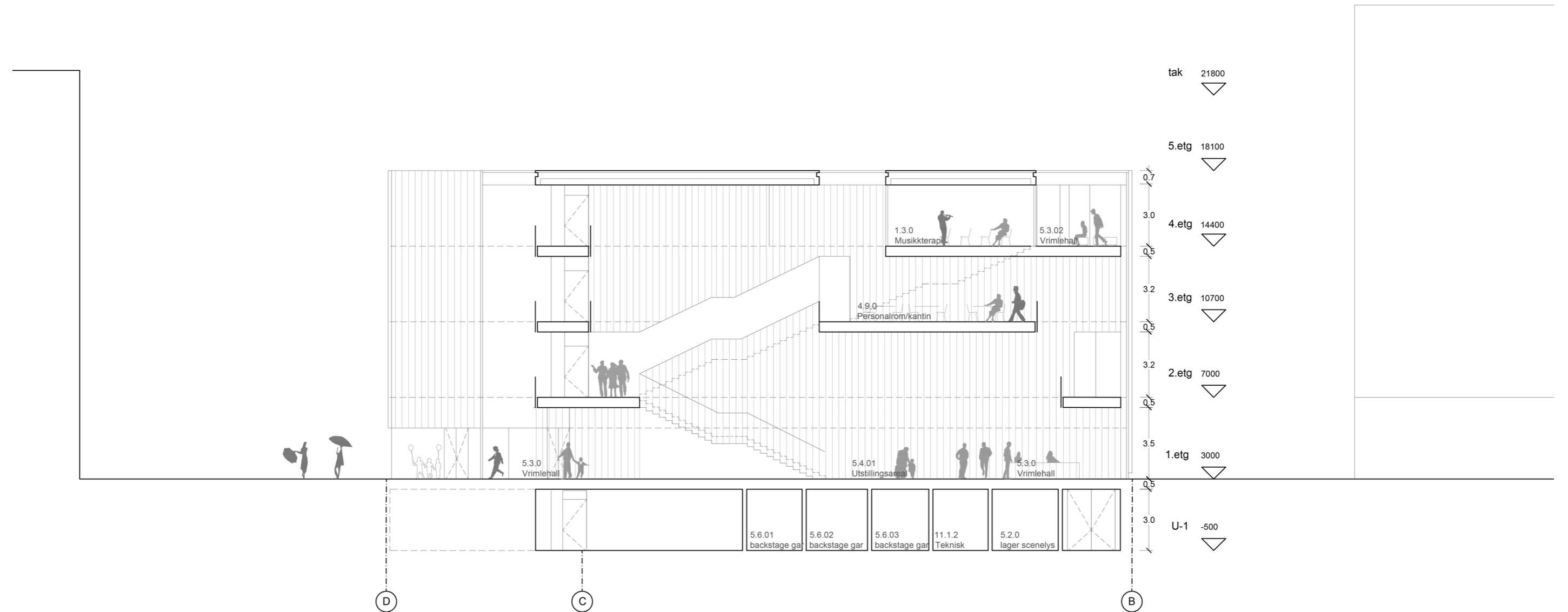
Tiltakshaver: KRISTIANSAND KOMUNE

Tegningstype: VOLUMSTUDIE



SNITT A 1:200

VOLUMSTUDIE II



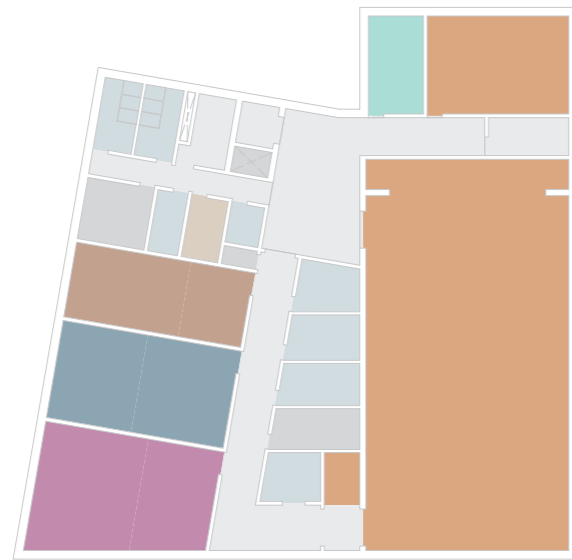
SNITT B 1:200

VOLUMSTUDIE II

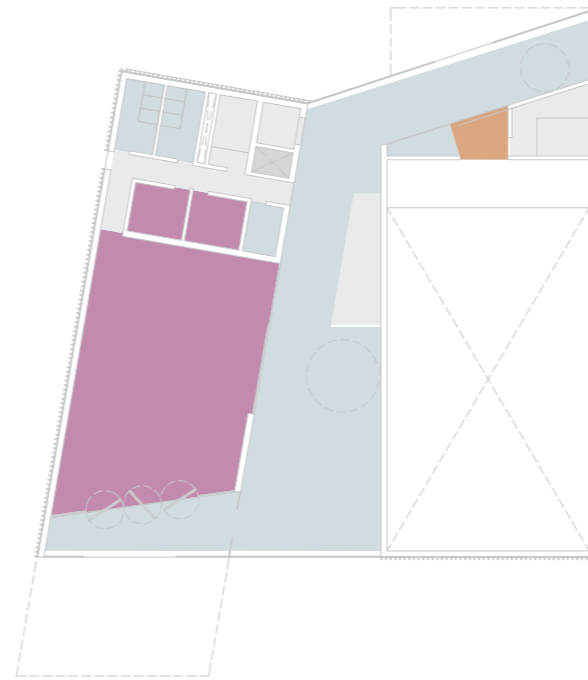
AREAL TABELL

	Volumstudie I	Volumstudie III	Reduksjon	Reduksjon %
FUA	4319,6	3378,2	-941,4	-21,79%
Vrimlehall	336,8	302,7	-34,1	-10,12%
Teknisk	441,9	314,9	-127,0	-28,74%
Gang, Trapp, Heis	1329,5	999,6	-329,9	-24,81%
NTA	6091,0	4692,7	-1398,3	-22,96%
BRA	6542,2	5066,5	-1475,7	-22,56%
BRA Uetg.	1325,2	1071,2		
BRA 1etg.	781,8	738,1		
BRA 2etg.	908,4	852,4		
BRA 3etg.	1152,0	1042,7		
BRA 4etg.	796,4	1075,8		
BRA 5etg.	1156,3	286,3		
BRA 6etg.	422,1	-		
BTA	6957,0	5585,2	-1371,8	-19,72%
BTA Uetg.	1415,0	1148,0		
BTA 1etg.	852,9	815,4		
BTA 2etg.	969,1	938,5		
BTA 3etg.	1200,6	1131,3		
BTA 4etg.	837,9	1164,0		
BTA 5etg.	1205,3	388,0		
BTA 6etg.	476,2	-		
Factor BTA/FUA	1,6	1,7		
Factor BTA/NTA	1,1	1,2		
Factor BRA/FUA	1,5	1,5		
Factor BRA/NTA	1,1	1,1		

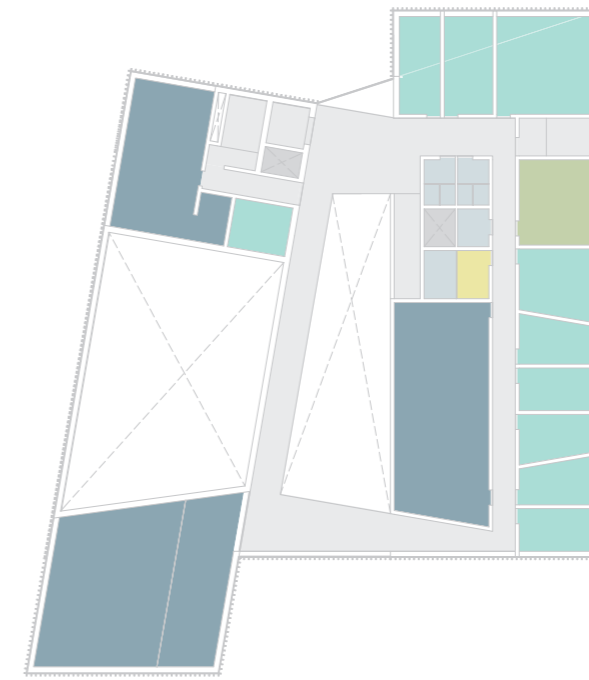
VOLUMSTUDIE II
FUNKSJONSDIAGRAM 1:500



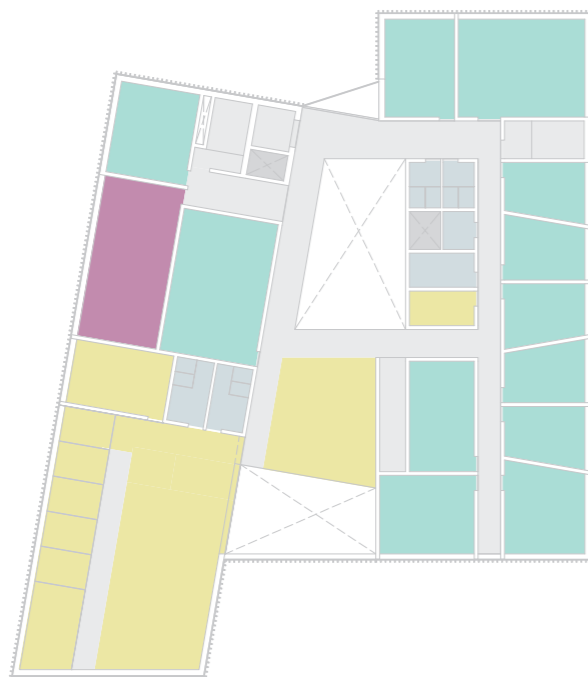
U etg



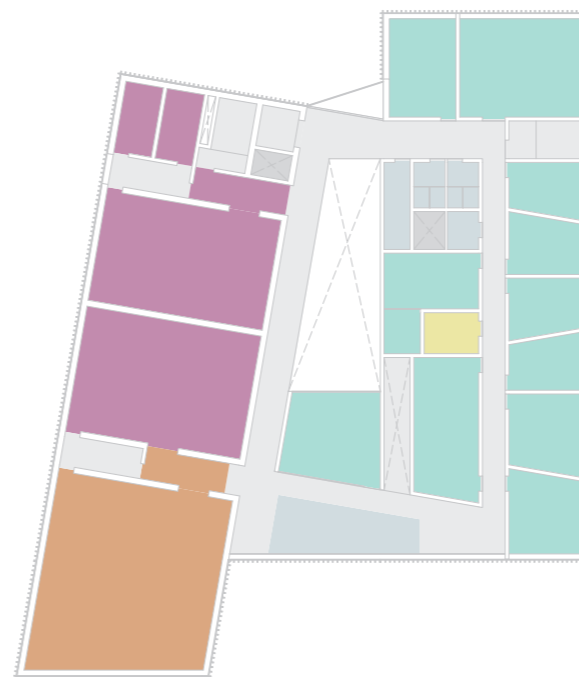
1 etg



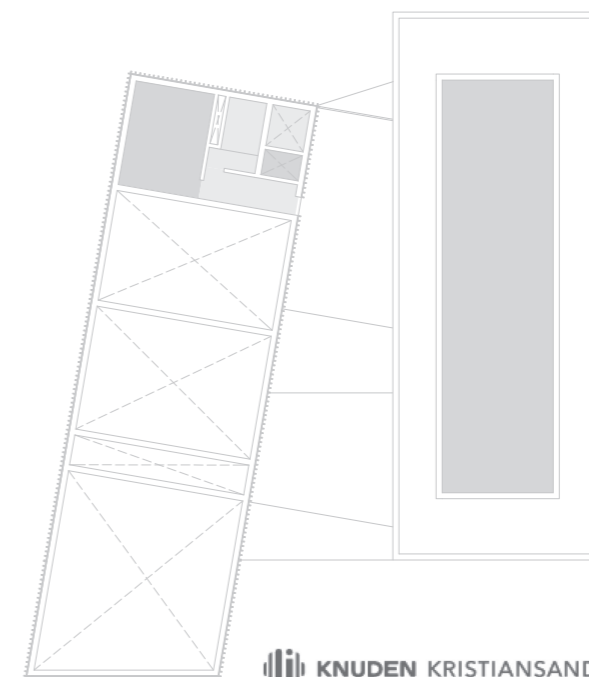
2 etg



3 etg



4 etg



5 etg

- Avdelinger
- 1 Musikk
 - 2 Teater
 - 3 Visuell kunst
 - 4 Administrasjon og pedagogisk personale
 - 5 Fellesarealer
 - 6 Saler
 - 7 DKS
 - 8 Vaktmester/tekniske tjenester
 - 9 Sesam
 - 10 Fritidskulturliv
 - 11 Teknisk
 - 12 Gang

VOLUMSTUDIE II
AREAL BTA 1:500



U etg



1 etg



2 etg



3 etg



4 etg



5 etg

BTA

programmert areal	
U etg	1148.0 m²
1.etg	815.4 m²
2.etg	938.5 m²
3.etg	1131.3 m²
4.etg	1164.0 m²
5.etg	388.0 m²
	5585.2 m²
åpent ned	
1.etg	304.4 m²
2.etg	319.1 m²
3.etg	126.4 m²
4.etg	94.5 m²
5.etg	350.8 m²
	1195.1 m²
	6780.4 m²

VOLUMSTUDIE II
AREAL BTA 1:500



U etg



1 etg



2 etg



3 etg



4 etg



5 etg

BRA

programmert areal	
U etg	1071.2 m ²
1.etg	738.1 m ²
2.etg	852.4 m ²
3.etg	1042.7 m ²
4.etg	1075.8 m ²
5.etg	286.3 m ²
	5066.4 m ²
åpent ned	
1.etg	308.1 m ²
2.etg	319.5 m ²
3.etg	126.8 m ²
4.etg	94.8 m ²
5.etg	359.6 m ²
	1208.8 m ²