

# Beskrivelse av leveranse

## Gardiner mm til Prinsensgate 26 - Generelle krav

### Om bygget og gardinanskaffelsen - Prinsensgate 26

Stortinget har bygget om kontorlokaler i Prinsensgate 26 og skal anskaffe gardiner til byggets 2.-5. etg. Anskaffelsen omfatter gardiner til vinduer i fasade samt innvendige glassfelt.

Kontoretasjene er hver på ca 720 m<sup>2</sup>, er organisert med enkelt- og flermannskontorer langs fasade og møterom mot innvendig overbygget glassgård.

Byggets interiør er utformet som et moderne kontorbygg med teppe på gulv, malte gipsvegger og eik i bygningsmessige detaljer som radiatorinnkassinger og profiler til innvendige glassfelt. Originale vinduer i fasade er beholdt, men supplert med innvendige, innadslående vinduer. Alle vinduer er hvite. Generell veggfarge er hvit NCS S 0502 Y. Møterom er fargesatt i sin helhet med andre fargekoder. Møterom og flermannskontorer har akustiske elementer kledd i tekstil med farge tilpasset veggens farge.

Himlinger består delvis av fast gips og delvis av systemhimling med profiler. Gardinskiner skal i all hovedsak monteres i felt med fast gips.

Glassfelt har profiler i ytterkant, men er fuget i skjøter i glass. Profiler har utforming i kombinasjon av eik heltre og en malt, mørk varmgrå overflate.

### Beskrivelse av leveranse – generelle krav

Alle glassfelt til kontorer og møterom skal ha gardiner. Det kan bli aktuelt å beslutte at noen rom ikke skal ha gardiner. Dette vil bli avklart med den leverandøren som får tildelt kontrakt.

Alle gardiner skal ha utførelse med såkalt «Wave»-effekt, det vil si med en sømteknikk med innsydde bånd som innebærer at tekstilet ordnes i jevne bølger under gardinskinnen. Bølgene kan tilpasses slik at de blir mindre eller større, og med et passende tekstil kan bølgebevegelsen bevares i hele forhengets lengde. Se bildeeksempel under.



### Krav til tekstiltyper og søm

Leverandør må regne ut total tekstillengde. Stoffmengde skal beregnes ut fra glassfelt/vindusbredde x faktor 1,8 for "rynking/wave". Det må være rikelig med tekstil, men ikke så mye at det tar for mye lys. Eventuell justering av faktor i fht best mulig resultat for «Wave-uttrykk» avklares med valgt leverandør.

Alle gardiner skal ha utførelse for søm tilpasset opphengssystem type silent Gliss Wave eller opphengssystem av tilsvarende kvalitet/type.

Det skal være solid kvalitet på alt sømarbeid og det skal brukes sytråd av beste kvalitet, tilpasset tekstilets kvalitet og type fiber. Nedre fall skal være dobbelt innbrettet. Oppbrett skal sys i den høyden som er mest gunstig for hver type gardin slik at den vil henge pent.

Gardinsjalene avsluttes med 20 mm klaring til gulv/radiatorkasse. Gardinen skal være enkel å ta opp og ned uten å demontere skinner/oppheng. Gardinen parkeres ved siden av glassfeltet. "Parkert" gardin skal gå forbi vindu slik at den ikke stjeler lys.

Gardinen skal kunne trekkes til begge sider der det er mulig. Vekten av tekstilet må ikke overskride skinnelieferandørens anbefalinger.

Gardiner skal leveres uten fôr.

Alle gardin skal merkes med romnummer.

Endelig detaljering av gardiner avtales med valgt leverandør.

Tilbudssum (jf. Prisskjema) skal omfatte komplett leveranse, herunder tekstil, skinner/opphengssystem, detaljert oppmåling, søm og montering i alle etasjer, samt avklaring av detaljer med kunden.

Tilbudsgrunnlaget er organisert i fht type gardin:

- Type A-G: Gardiner i innvendige glassfelt
- Type 1-5: Gardiner i fasade

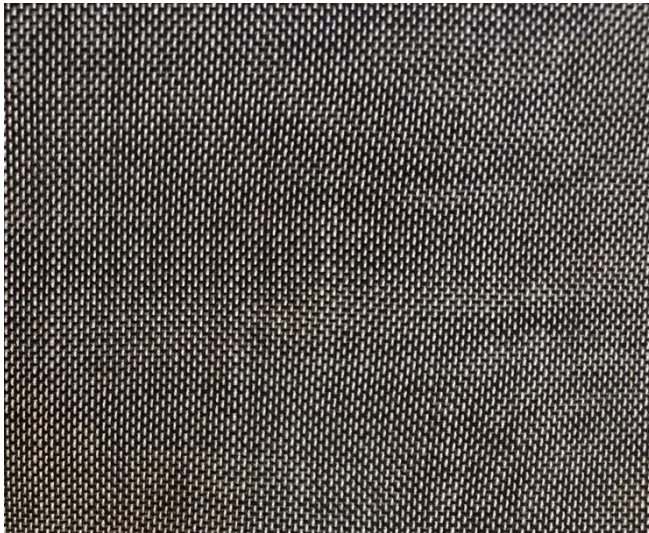
#### Type A-G Gardiner i innvendige glassfelt

Gardiner i innvendige glassfelt skal være tett nok til å hindre innsyn, men ha åpen nok struktur til at lys slipper gjennom. Gardiner skal benyttes til innvendige glassfelt i enkeltkontorer, flermannskontorer og møterom mot glassgård. Det skal benyttes samme tekstil til alle gardiner i alle rom. Detaljer avklares med valgt leverandør.

Tekstil skal tilfredsstillende følgende krav:

- Sammensetning: Trevira CS
- Vekt: 90 - 200 gr/m Tekstilet må være så tett at det ikke er gjennomsiktig når gardinsjal er trukket for, men så åpent i veven at noe lys slipper gjennom.
- Lysekhet: 4-7 (ISO 1-8)
- Krymping: 1-2%
- Estetisk uttrykk: Farge mørk varmgrå, tekstilet kan gjerne være vevet med mer enn en farge slik at det får et «fargespill», hovedfargen skal likevel oppfattes som mørk varmgrå. Tekstilet skal gi gardinsjalet et pent fall.
- Øvrig: Tilbudt tekstil skal kunne tilbys i flere ulike nøytrale fargetoner (gråbeige, grått) i ulike mørkhetsgrader. Pris skal omfatte fritt valg av farge.

Bildeeksempel ønsket designmessig uttrykk gardiner i innvendig glassfelt:



**Det skal leveres prøve på tilbudt tekstil sammen med tilbudet.**

**OBS: Det er avgjørende at tilbudt tekstil kan leveres og monteres innenfor fremdrift i hht angitt plan i konkurransegrunnlaget.**

#### Type 1-5 Gardiner vindu fasade

Gardiner i fasade skal hindre innsyn og skjerme for lys i lokalene. Mange rom har kun ett vindu og gardinløsning skal sørge for størst mulig innslipp av lys. Det skal benyttes samme tekstil til alle gardiner i alle rom mot fasade. Kontorer og sosiale soner har innbygging av radiatorer i eik under vinduer. Gardiner skal leveres med lengde i overkant av radiatorkasse. Detaljer avklares valgt leverandør.

Det skal leveres 2 gardinsjal pr vindu for alle typer bortsett fra for type 3 der det skal leveres 1 gardinsjal pr vindu. Detaljer avklares med valgt leverandør.

Tekstil skal tilfredsstille følgende krav:

- Sammensetning: Trevira CS
- Vekt: 300-600 gr/m
- Lysekthet: 5-7 (ISO 1-8)
- Krymping: 1-2%
- Estetisk uttrykk: Farge hvitaktig melert mot varm gråhvit, tekstilet kan gjerne være vevet med mer enn en farge slik at det får et «fargespill», hovedfargen skal likevel oppfattes som varm gråhvit. Tekstilet skal gi gardinsjalet et pent fall. Fargen skal være tilpasset, men noe mørkere enn, veggfarge NCS 0502 Y og skal også stå mot radiatorinnbygging i eik heltre natur.
- Øvrig: Tilbudt tekstil skal kunne tilbys i flere ulike gråhvite fargetoner i tillegg til mørkere fargetoner i nøytrale farger (beige, grått). Pris skal omfatte fritt valg av farge.

Bildeeksempel på ønsket designmessig uttrykk på gardiner i fasade:



**Det skal leveres prøve på tilbudt tekstil sammen med tilbudet.**

**OBS: Det er avgjørende at tilbudt tekstil kan leveres og monteres innenfor fremdrift i hht angitt plan i konkurransegrunnlaget.**

### **Gardinskinner**

Type skinne som tilbys skal passe til ønsket uttrykk for gardin. Alle skinner og tilhørende beslag etc. skal leveres i hvit utførelse. Skinner skal kunne monteres i himling eller i vegg (gips eller mur). Skinne skal være mulig å skjøtes til uendelig lengde med skjøtestykker.

Alle skinner skal leveres i de angitte rommenes fulle bredde med opphengsbeslag, slik at gardinen kommer ca. 10 cm ut fra vegg. Typeangivelser på tegninger angir et spenn i mål. Skinner skal prises i fht maks lengde pr angivelse av mål. Se vedlagte prinsipielle tegninger av ulike typer i hht angivelse over. Det forutsettes at den som får tildelt kontrakt foretar en grundig gjennomgang av arealene for kontrollmåling og registrering av spesielle situasjoner som kan ha innvirkning på det endelige resultatet sammen med Stortinget. Situasjoner som i teorien er like, kan være forskjellige og må derfor kontrolleres. Faktisk mengde skal legges til grunn ved fakturering og skal baseres på enhetsprisene pr meter i tilbudet.

Skinne skal ha egen festekanal slik at gliderne går fritt og ikke kommer i konflikt med fester eller festeskruer. Skinne må kunne:

- monteres i tak, på vegg eller nedhengt fra tak
- festes i alle underlag
- bøyes

Det forutsettes at tilbyder har medtatt alt nødvendig utstyr for en god totalløsning. Detaljer som ikke er beskrevet, men som inngår som en naturlig del av produktet for at det skal fungere, forutsettes medtatt i totalkostnad.