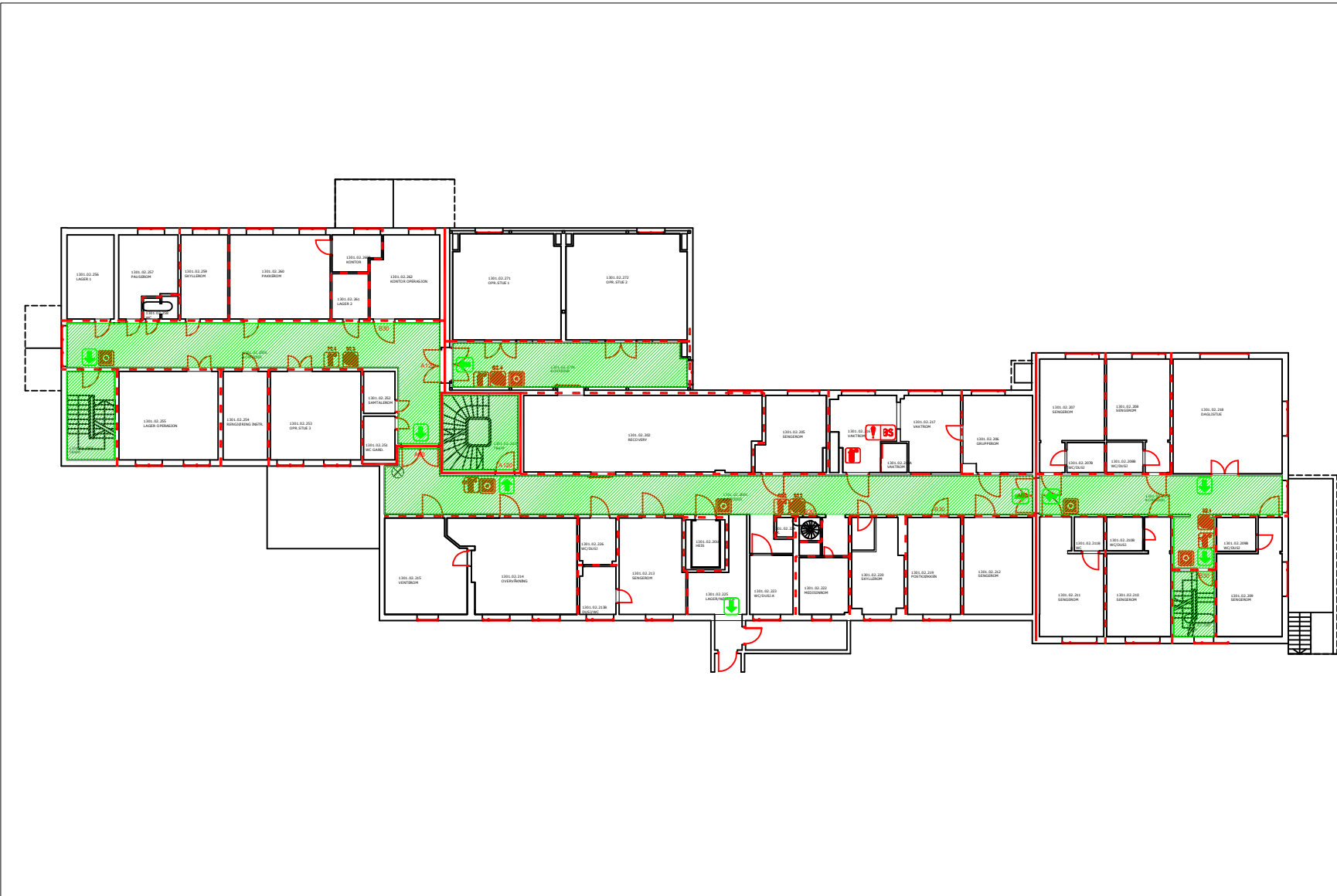
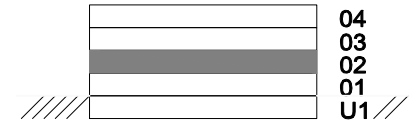


# BRANNPLAN

1301 RØROS SYKEHUS

2. ETASJE



## SYMBOLFORKLARING

- Håndslukker
- Brannslange på trommel
- Brannalarmsentral
- Manuell brannmelder
- Brannteppe
- Hovedstoppekran sprinkleranlegg
- Elektrisk tavle
- Medisinskap / førstehjelp
- Grønt lys som angir rømningsvei
- Nøddusj
- Utvendig rømningsstige
- Rømningsstrapp
- Rømningsvei
- Rømningsvei til annen brannseksjon
- Her står du
- Brannseksjonering EI 60
- Brannseksjonering EI 90
- A60 Vindu/dørklassifisering

**ST. OLAVS HOSPITAL**  
UNIVERSITETSSYKEHUSET I TRONDHEIM  
St. Olavs Driftsservice  
Almenn Teknikk

1300 RØROS  
1301 SYKEHUS  
ETASJE 2  
BTA: 1157 m2  
Revidert: 08.09.2015