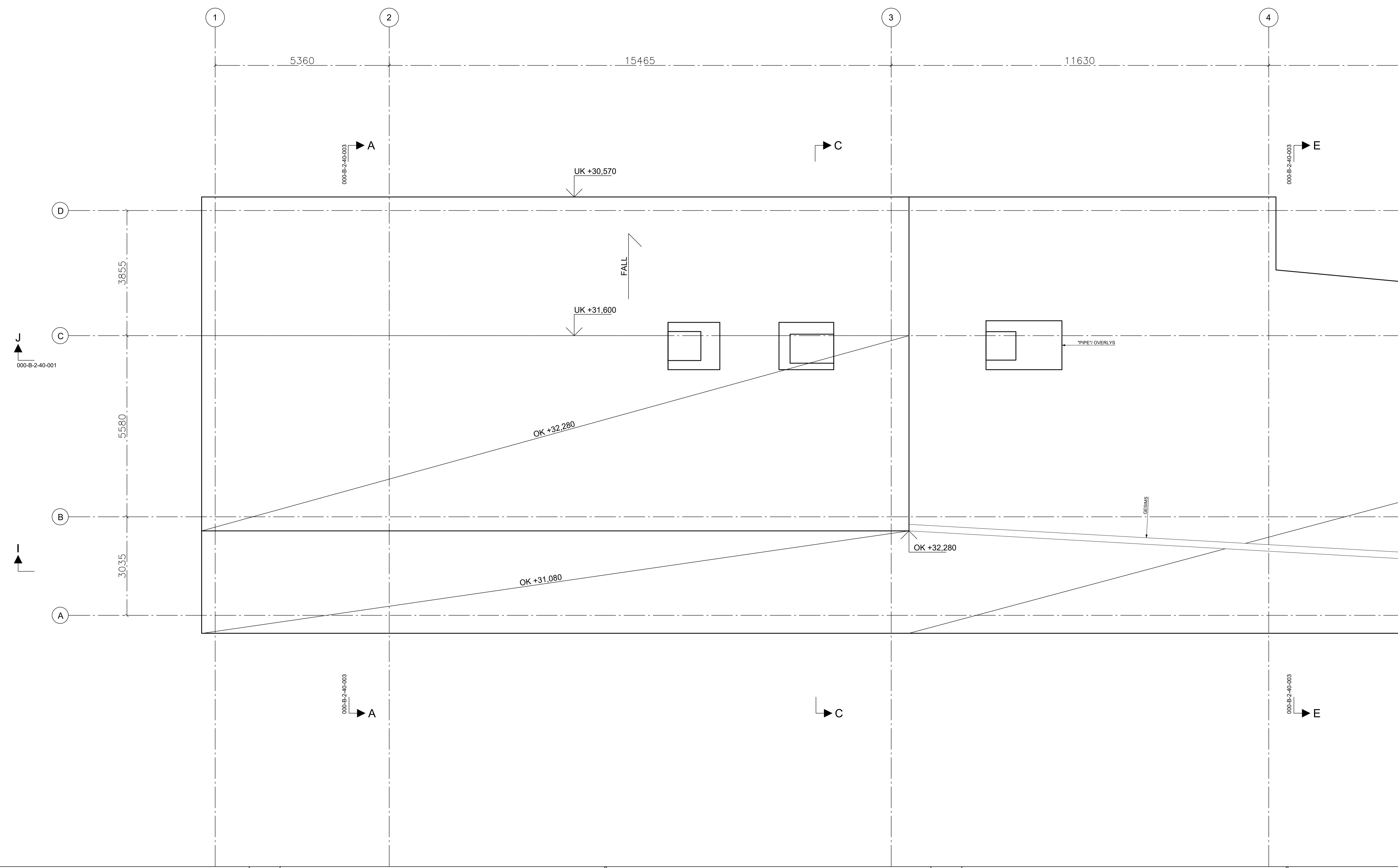


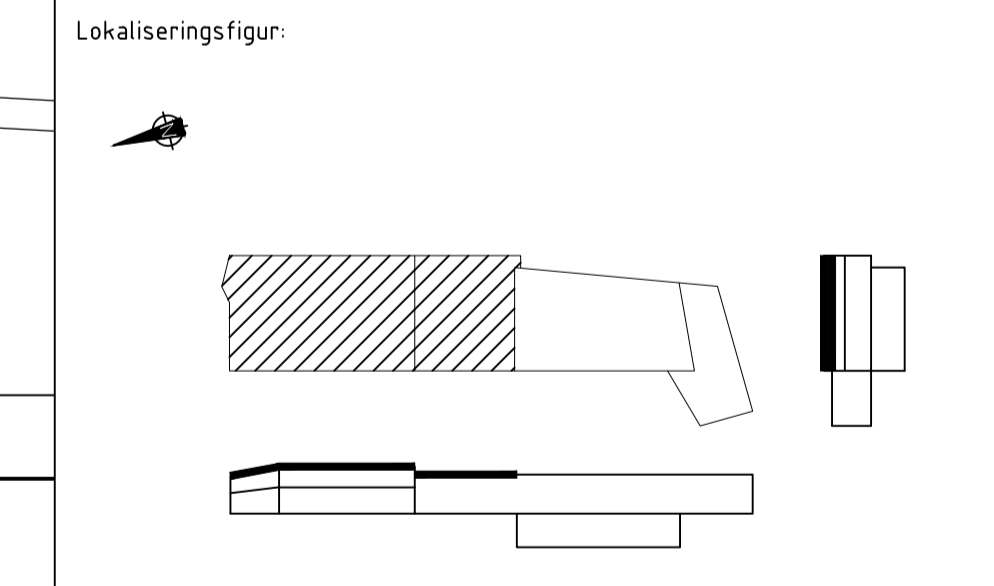
MERKNADER	
<b>BETONGKONSTRUKSJONER:</b> NS-EN 1992-1-1:2004 + NA:2008	
Materialegenskaper, NS-EN 1992-1-1:2004+NA:2008	
Fasthetsklasse/ Bestandighetsklasse/Eksponeringsklasse	B30 / M60 / XC1
Dekker, vegger og bjelker	B35 / M60 / XC4
Betong med utvendig overflate	B35 / M60 / XC2
Fundament	
Kloridklasse, NS-EN 206-1:2000+NA:2007	Cl 2
Armeringsstål, NS 3576-3:2012	B500NC
Sveist armeringsnett, NS 3576-4:2005	B500NA
Utførelse av betongkonstruksjoner, NS-EN 13670:2009+NA:2010	Utførelsesklasse 2
<b>OVERDEKNING ARMERING:</b> NS-EN 1992-1-1:2004/NA:2008, Tabell NA.4.4N (Nominal overdekning = min. overd. + 10 mm)	
Dekker, vegger og bjelker	25 ± 10 mm
Betong med utvendig overflate	35 ± 10 mm
Fundament	50 ± 10 mm
Armerings omfaringslengde: (hvis ikke annet er oppgitt)	50 Ø

**TEGNINGSHENVISNINGER**  
SNITT: TEGNING 000-B-2-40-001 OG 000-B-2-40-002



SB Tegningsnummer:										Prosjekt nr. for prosjekterende/lev.		
Endringsnummer	Byggsnummer	Etasjeflag	Systemkode	Type	Legenr.	Prosj.fase	Rev	Status				
1624	-	00T B	2	20	001	4.1	-	-				1600379

- Prosjekteringsgruppen:
- ARK : NAV A.S. Arkitekter MNAL
  - RIB : WSP Engineering AS
  - RIE : COWI AS
  - RV : Eriksen & Horgen AS
  - RIG : WSP Engineering AS



Fase: ANBUD

**STATSBYGG** PROSJEKTNR. SB: 1130602

Titte: **DET KONGELIGE SLOTT LOGISTIKKBYGGET**

TAKPLAN, DEL 1  
PLAN

Date: 18.06.2018  
Skala: 1:50

SB Tegningsnummer:										Prosjekt nr. for prosjekterende/lev.		
Endringsnummer	Byggsnummer	Etasjeflag	Systemkode	Type	Legenr.	Prosj.fase	Rev	Status				
1624	-	00T B	2	20	001	4.1	-	-				1600379