

27

28

29

30

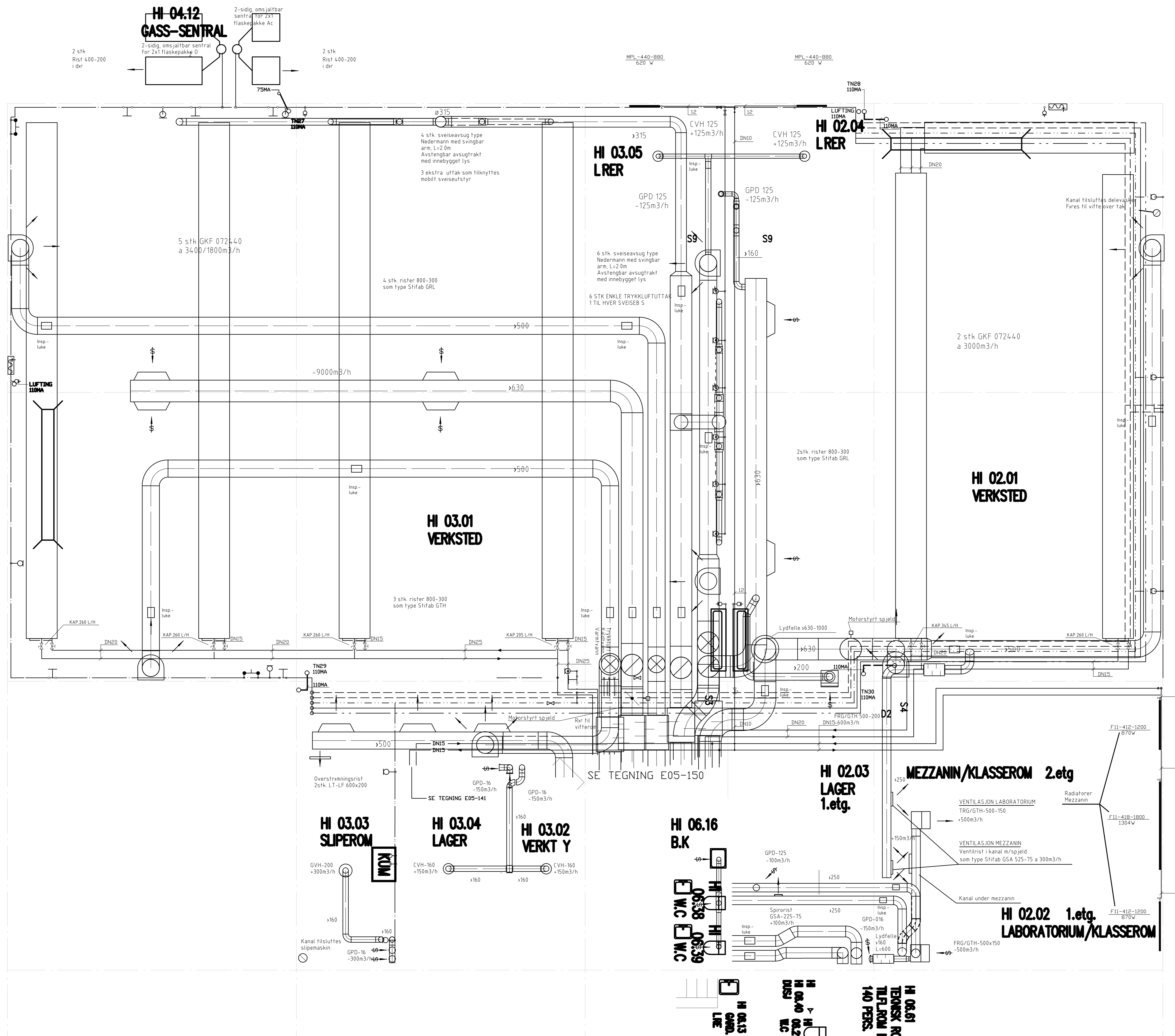
31

E

F

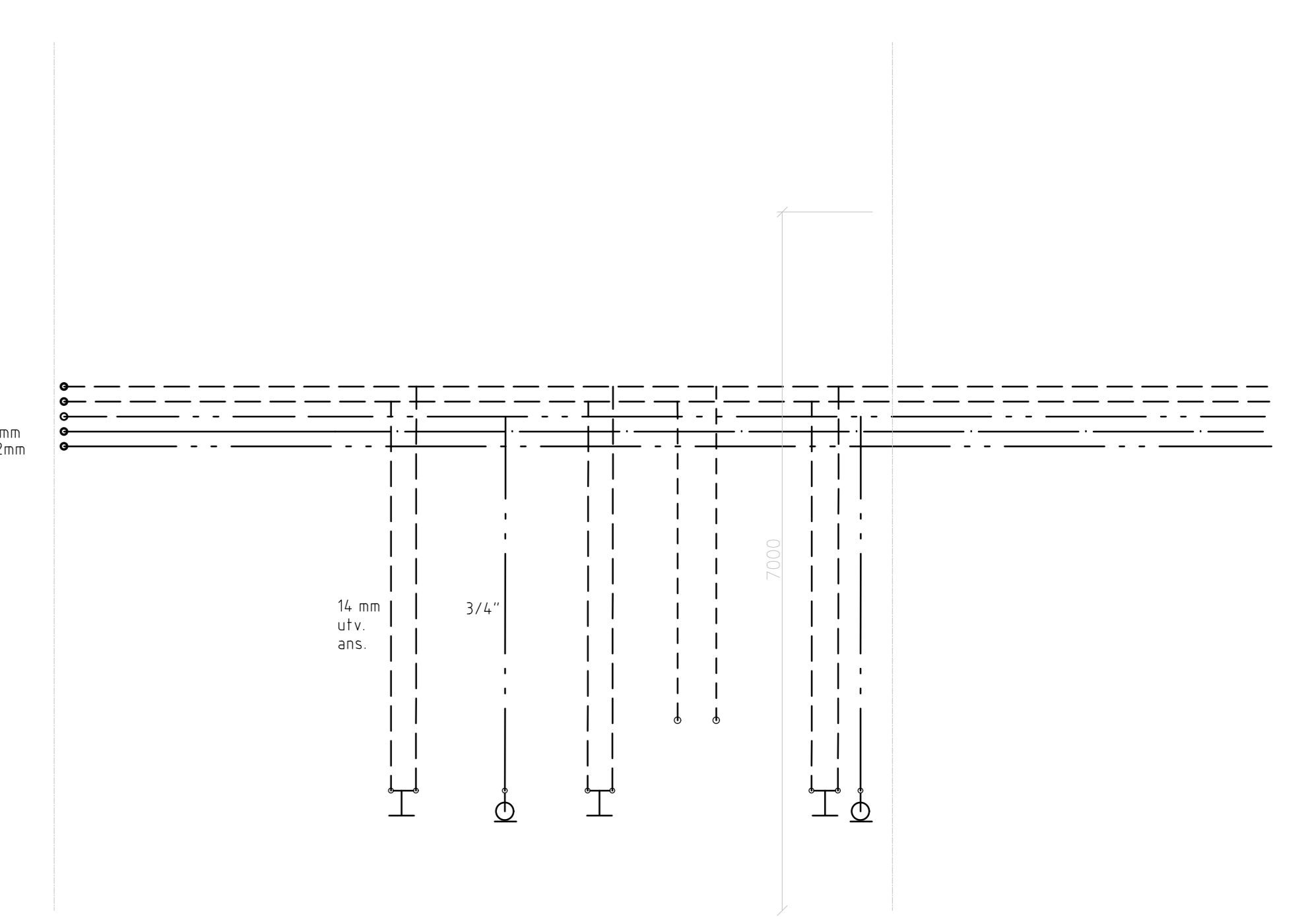
G

H



28

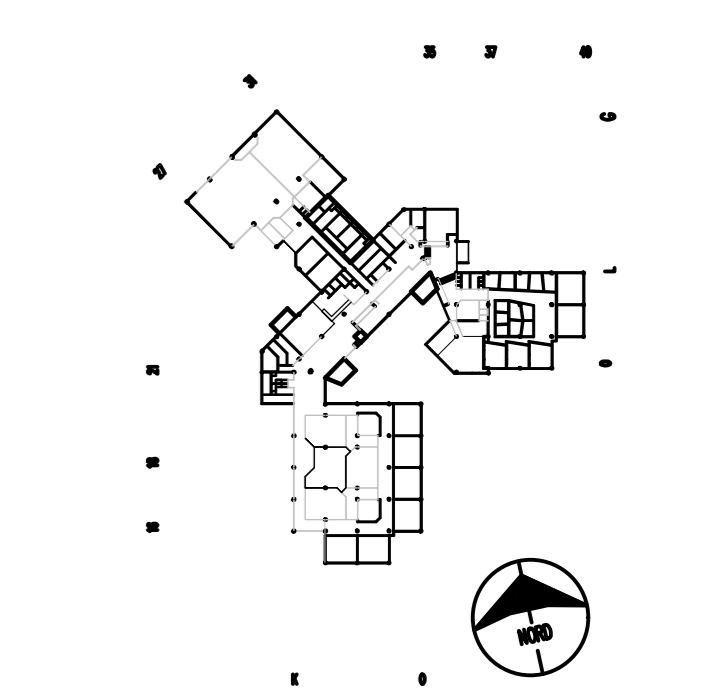
27



Snitt akse E

Tegnforklaring

- Trykkluffuttak, doble
- Gassuttak - Kombineret uttakspost for oksygen og acetylen
- Kaldt/varmt-vannskran
- Tappekrannr. 3/4" for kaldt vann
- Tappekrannr. 3/4" m. slangeurtigkeobing
- Stengeventil
- Strupeventil



I	div. oppdatering	12.09.90	L.D.
H	Div. endringer mezzanin	26.03.90	L.D.
G	Div. endringer	18.01.90	L.D.
F	Endret sveiseavslutg.	18.12.89	L.D.
E	Endret kanalføring p.g. a mezzanin	30.10.89	L.D.
D	Div. endringer forføring, tegnet f.å meddiv.	30.10.89	L.D.
C	Tegnet vannmestris, tak	30.08.89	L.D.
B	Tegnet kanaler verksted, lager og sluperom	-div.	08.08.89
A	Tegnet røropplegg for gass, trykkluff kv-vv	07.07.89	L.D.
Index Revisjonen gjelder:		Date:	Sign:
ANBUDESTEGNING VVS:			
ANBUDESTEGNING BYGG:			
ALLE M L KONTROLLERES P STEDET !			
STANGE VIDEREK ENDE SKOLE		Målestokk 1:50	
BLOKK D AKSE E-H		Tegn: 15.04.89	
VVS-ANLEGG		Kontr.:	Mrk. BRV
<b>PAALERUDA</b>		<b>E05-140</b>	
R. DOVHENSE V.V.S. INGENIØRER			
Helse Grsk. Utøvelse Energet. Plan. Fagene: 184525221 184525218 184525228 184525219 184525218 184525219			