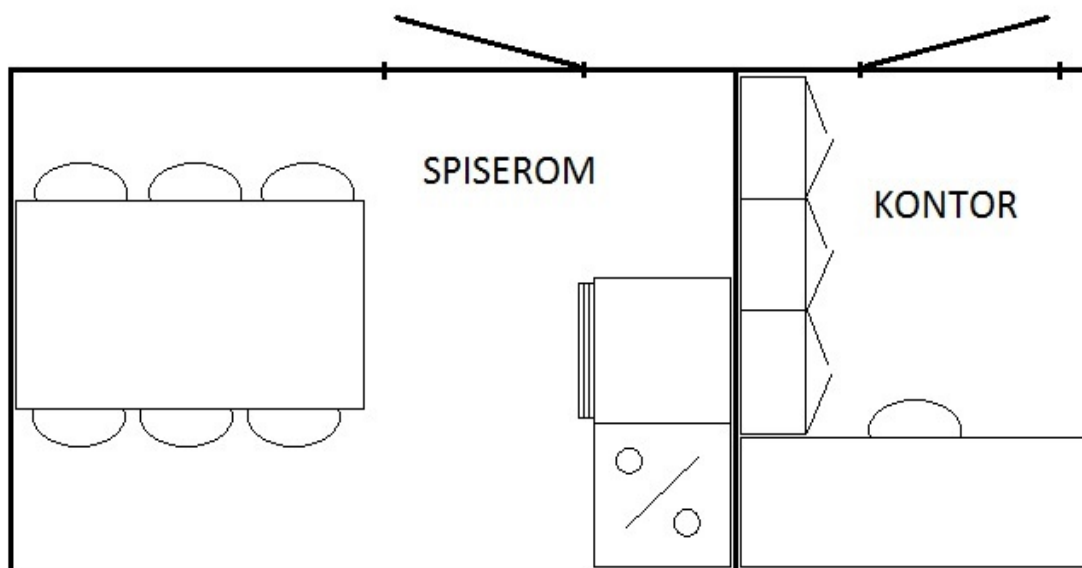
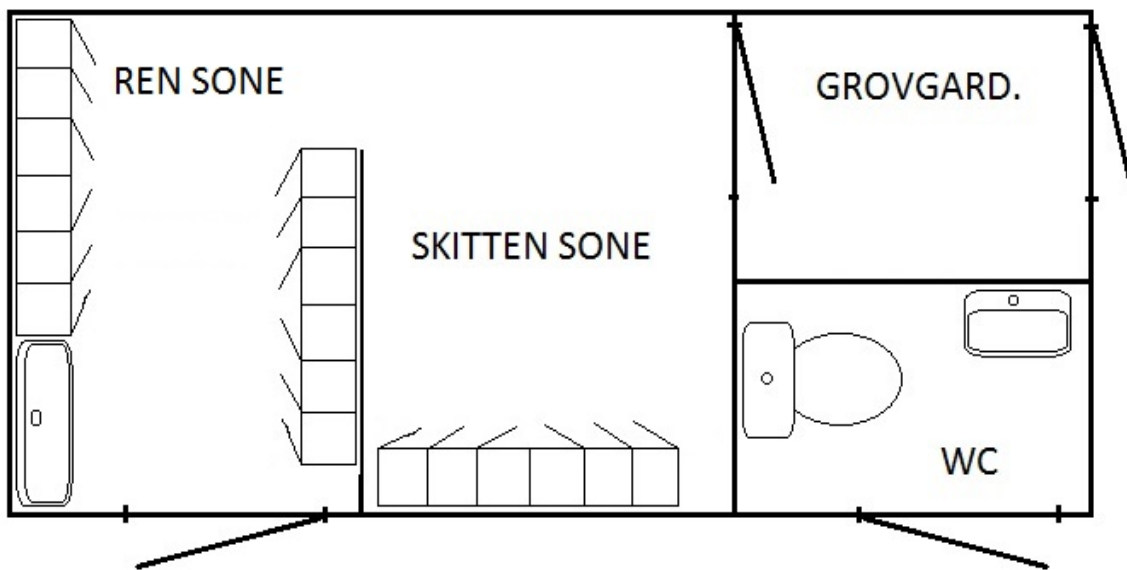


## Kravspesifikasjon i forbindelse med anskaffelse av flyttbare anleggsbrakker.

Kristiansund kommune skal gå til anskaffelse av flyttbare anleggsbrakker til sin anleggsavdeling. Anleggsavdelingen består av 3 lag à 6 personer. Det skal anskaffes komplett brakke sett til hvert lag.

### Brakkeønske anleggsavdeling:

Tegningene er forsøk på å forklare hvordan vi ser for oss at dette kan gjøres, men vi er åpne for andre løsningsforslag som dekker våre krav og ønsker.



### Brakke 1:

Toalett med egen inngang. Vannklosett med tilkobling til ekstern tank/ rørledning. Toalettrom må ha avtrekksvifte.

I garderoben ser vi for oss ett vindfang hvor man kan henge fra seg de verst tilgrisede klærne. Også trengs det en ren og en skitten sone for klær og skifte. 3 låsbare skap til hver arbeidstaker, ett til skitne klær og to til rene klær. Benker og sko-hyller til garderoben. Det skal ikke være dusj.

Alle rom skal ha avtrekksvifter.

Speil på veggen.

Varmeovn i alle rom.

Tilstrekkelig med vaskerenner i ren- og skitten sone. Drikkevann må kunne hentes fra vaskerene i ren sone. (Ren og skitten sone må ha separate vaskerenner)

Det skal være stikkontakter i alle rom for tilkobling av diverse utstyr og varmeutstyr.

Vognen skal være frostsikker.

Utvendig lys for belysning av inngangspartiene.

### Brakke 2:

Ett spiserom til 6 arbeidstakere, bord og 6 stoler. Ett lite kjøleskap til å ha under kjøkkenbenken. En skuffeseksjon. Benk over skuffer og kjøleskap. Overskap over benk med dører. Spiserommet må ha vindu m/åpning.

Adskilt kontor med pult, kontorstol, låsbare hyller for permer ol. Kontoret må ha egen utgang/ inngang. Kontoret skal ha vindu (eventuelt vindu i dør).

Varmeovn i alle rom.

Det skal være godt med stikkontakter i alle rom. Kontoret må ha ekstra godt med uttak for lading av diverse utstyr.

Det skal ikke legges inn vann i brakke 2.

Utvendig lys for belysning av inngangspartiene.

### Forflytning av brakker:

Brakken skal ha hjul og bilkrok for forflytning.

### Generelle ønsker:

Brakker med god holdbarhet.

Brakker som er lett å rengjøre.

Brakker som oppfyller arbeidsplassforskriften med 6 arbeidstakere av samme kjønn på plassen som jobber på vann- og avløpsprosjekt. Ren- og skitten sone i garderoben. Låsbare skap. Arbeidstakere benytter brakken som omskifting fra private klær og til arbeidsklær. De har spiserommet sitt på plassen. Kan være aktuelt med tørkeskap/tørkemulighet for våte klær i garderoben.

Kontoret skal brukes sporadisk av formann på anleggsplassen. Til oppbevaring, mulighet for å se på tegninger ol.

### Forutsetninger:

Vognene skal være godkjent for forflytning på offentlig vei, hengerbrems, lys, osv..

Vognene skal være tilpasset norsk strømnett.

Brakkene må bygges opp i størst mulig grad av deler/ produkter som er enkle og skaffe til veie. Spesielt slitedeler, kraner, sluk, hengsler osv.

Pris skal oppgis i NOK eks. mva.

Prisen skal inkludere leveranse til Kristiansund kommune, Dalabergan 4b, 6511 Kristiansund.

Prisen skal inkludere alt av kostnader for å kunne ta brakkene i bruk.

Brakkene/ vognene skal være godkjent i henhold til Norske lover og regler.

Prisen skal inkludere alt av utstyr som er nevnt i kravspesifikasjonen.