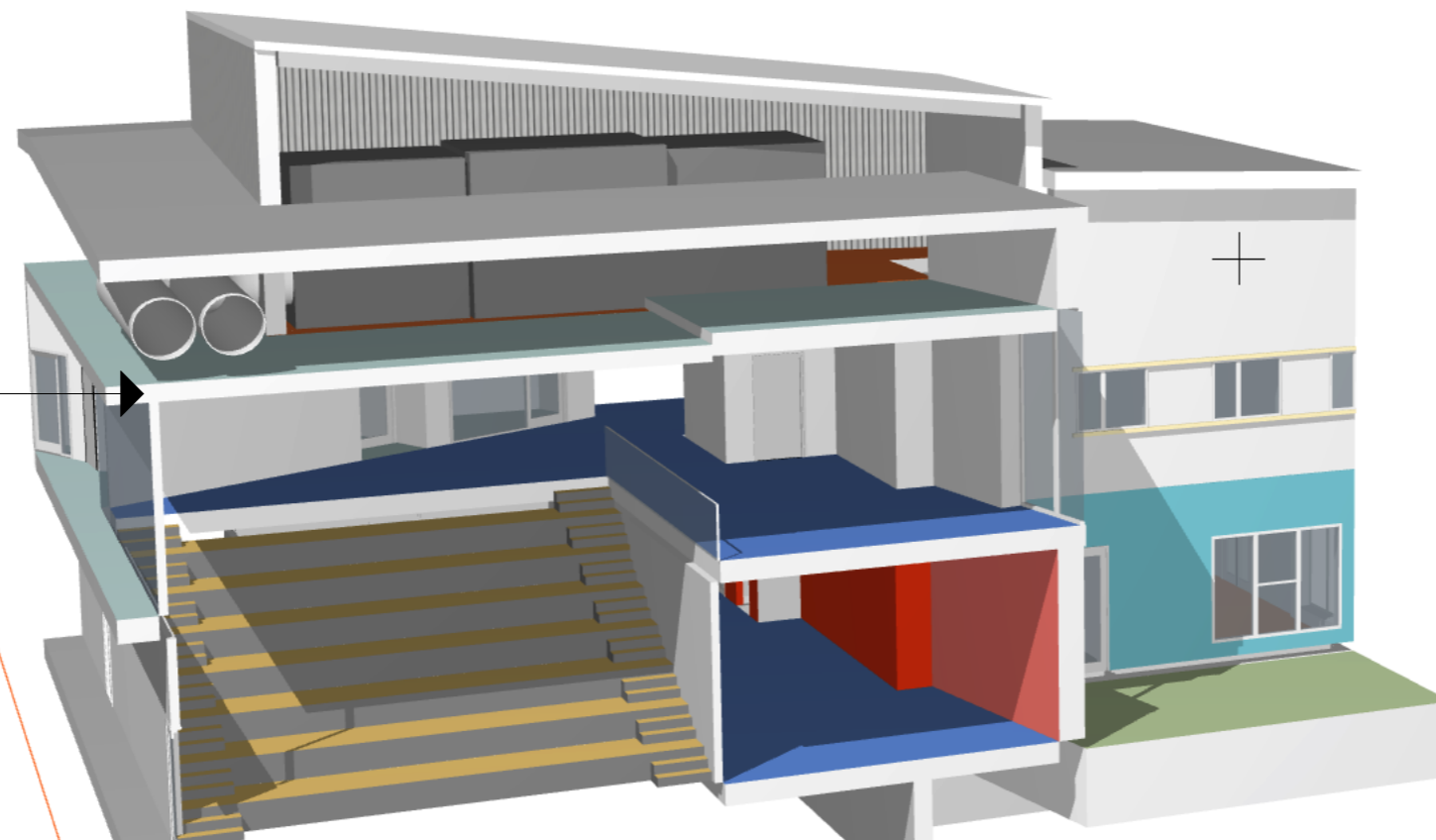
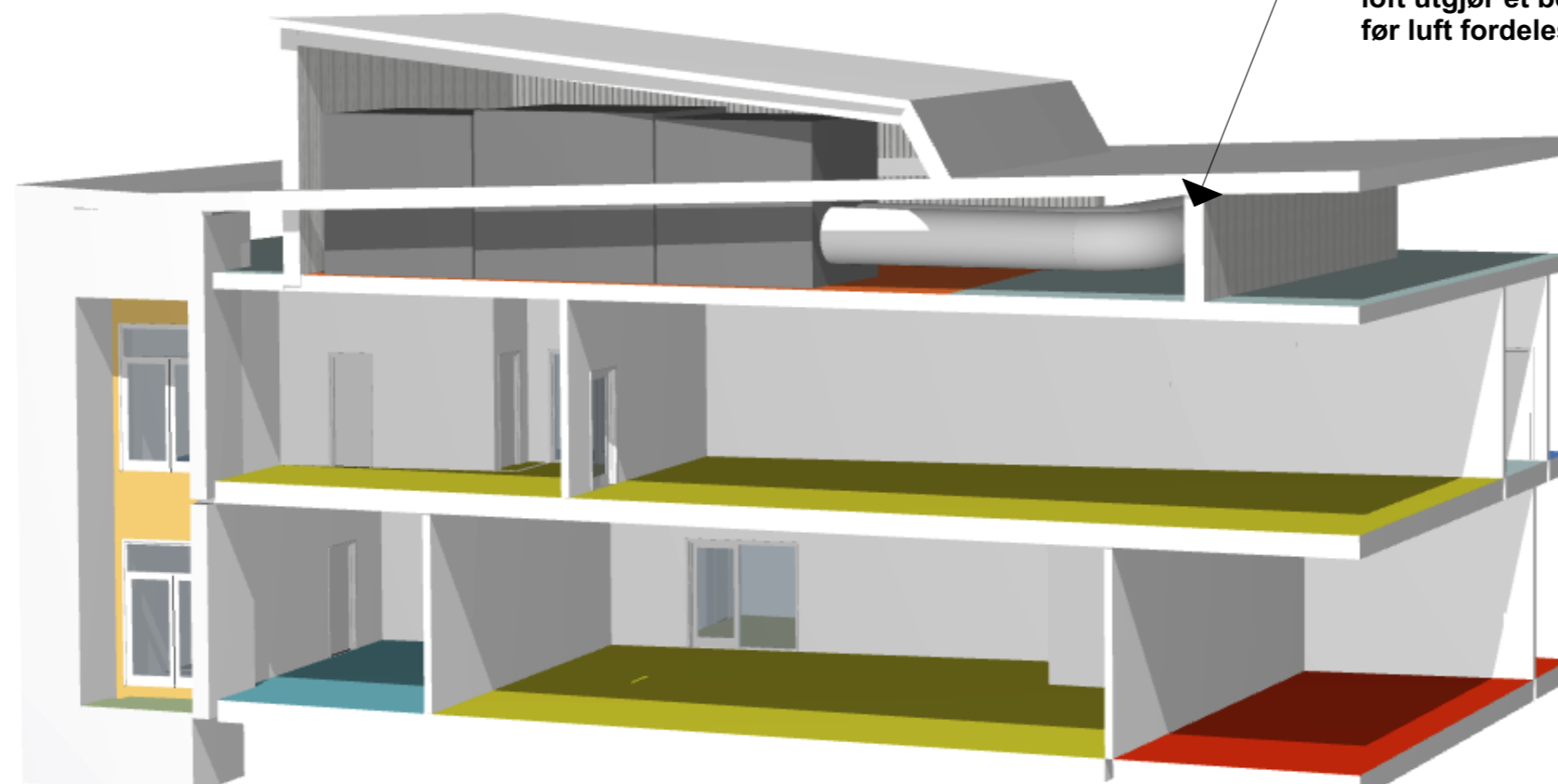


Kanaler til gymsal



Prinsipp: Hovedstrek
horisontalt (≈ 1000 mm)
legges innenfor en varm
konstruksjon - varm sone
omkring 2 tekniske rom på
loft utgjør et begrenset areal
før luft fordeles via sjakter



ARK-ARK
LØMSLANDSVEI 23 • 4614 KRISTIANSAND
T: 38 14 01 50 • post@ah-ark.no • www.ah-ark.no

Foreløpig skisse
Mosby Oppvekstsenter

INT.NR.:	FORMAT:	TEGN.:	KONTR.:	MASTOKK:	DATO:
1501	A3			1:1,428	03.11.2017
A70-18 3D -snitt teknisk rom på tak					6