

# Teknisk plan

TEGNINGSHEFTE

Veg 513 Hp 1

Prosjekt

**Tilkomstveg Sundheim bo- og  
treningsenter**

Parsell

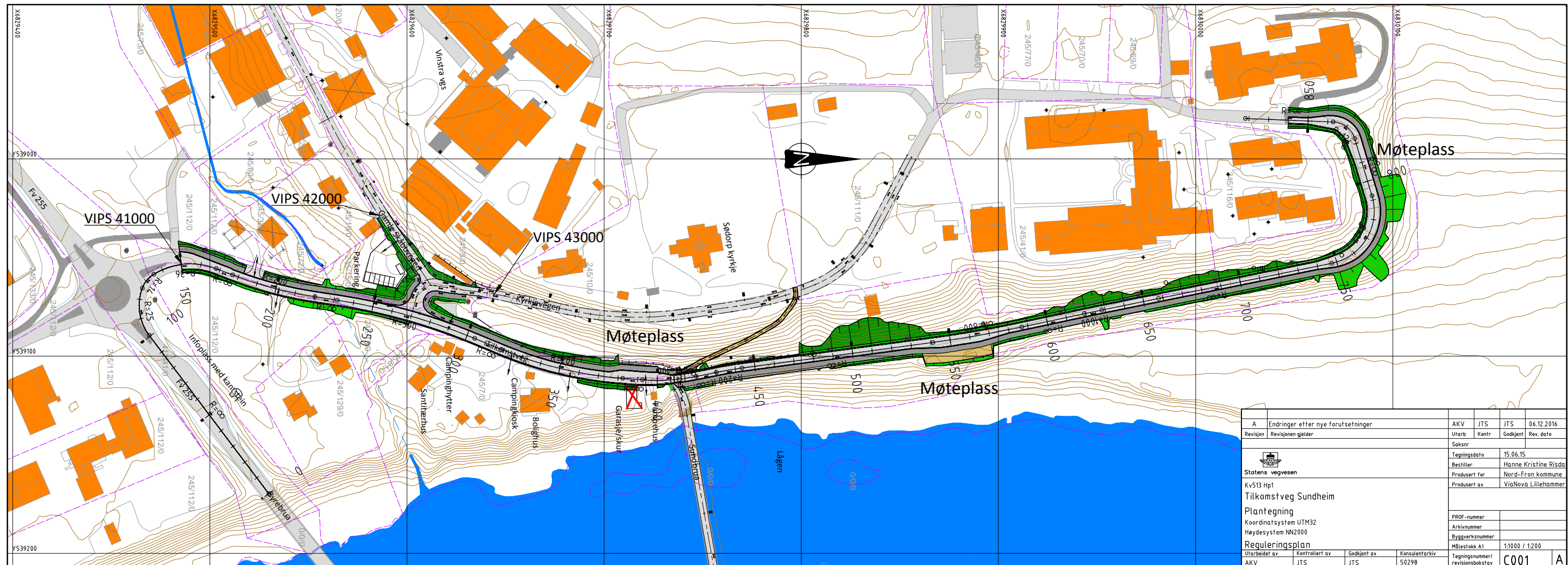
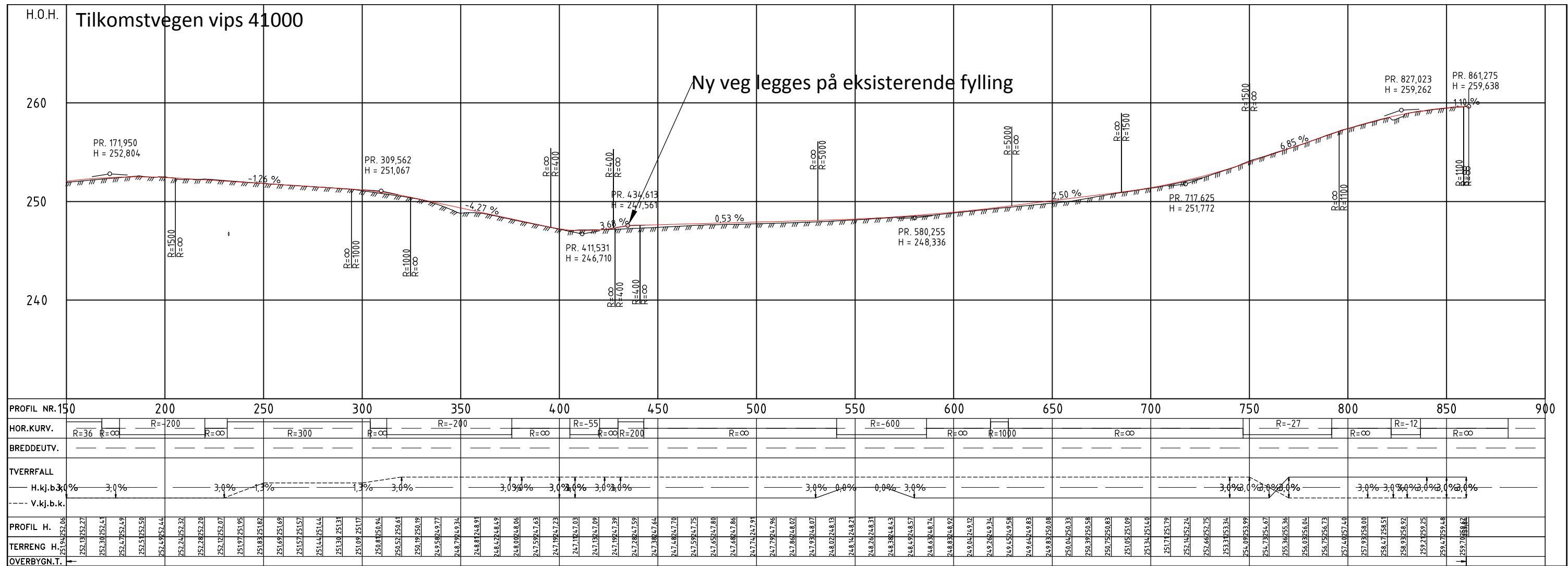
**Vinstra**

Kommune:

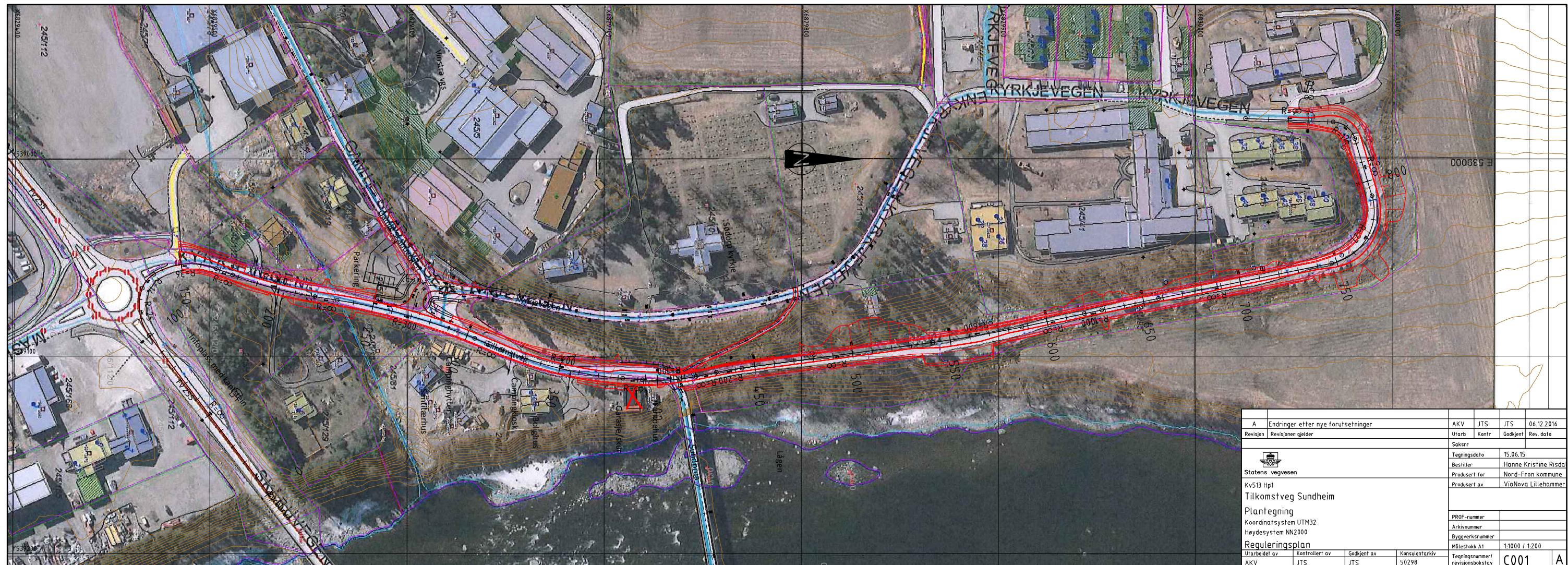
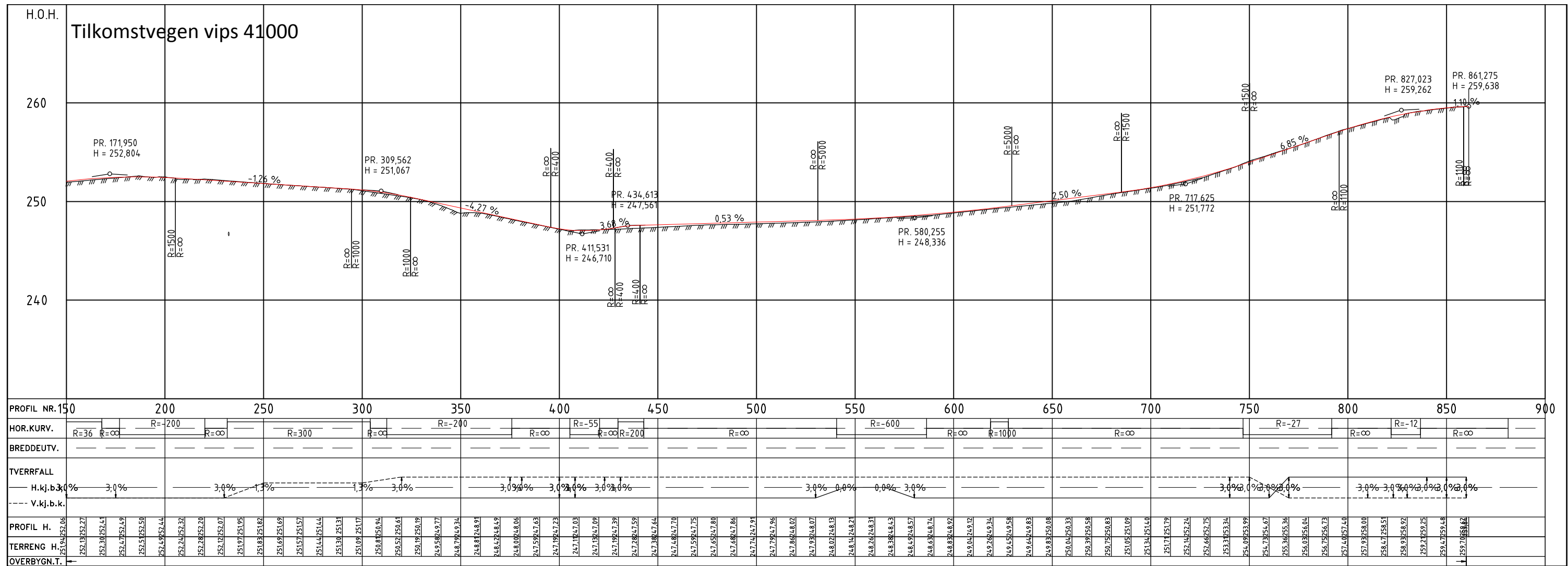
**Nord-Fron**



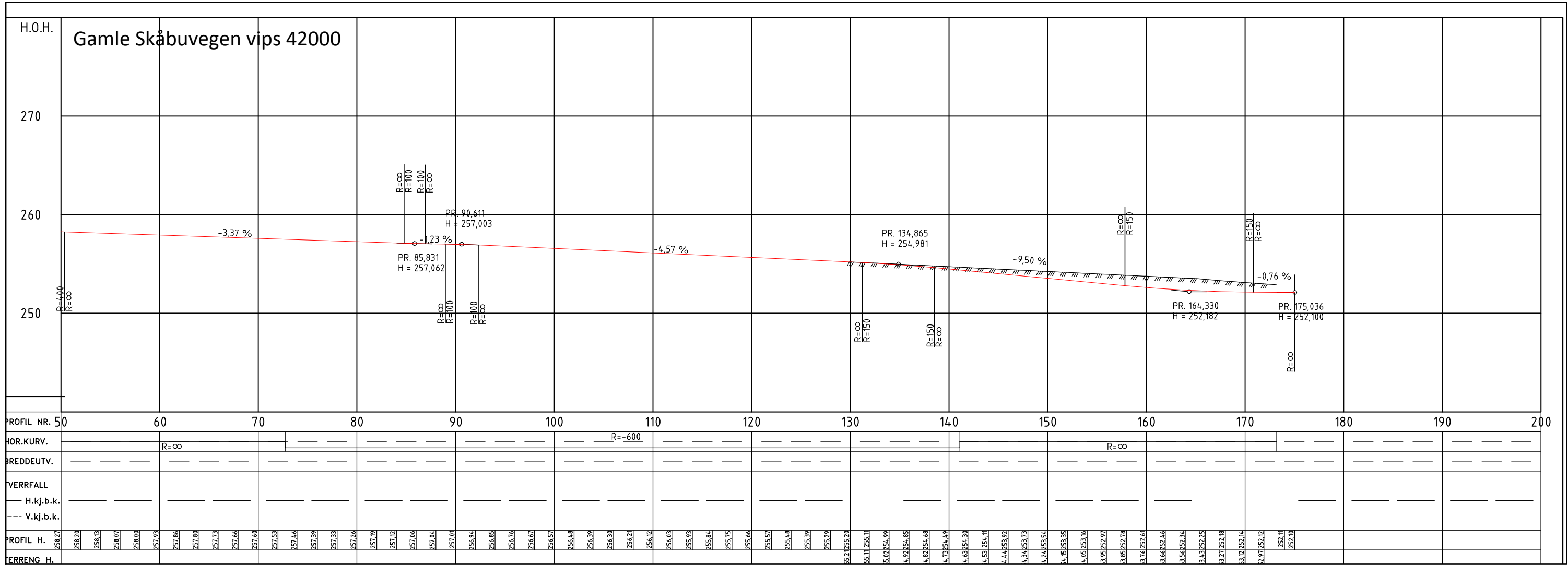


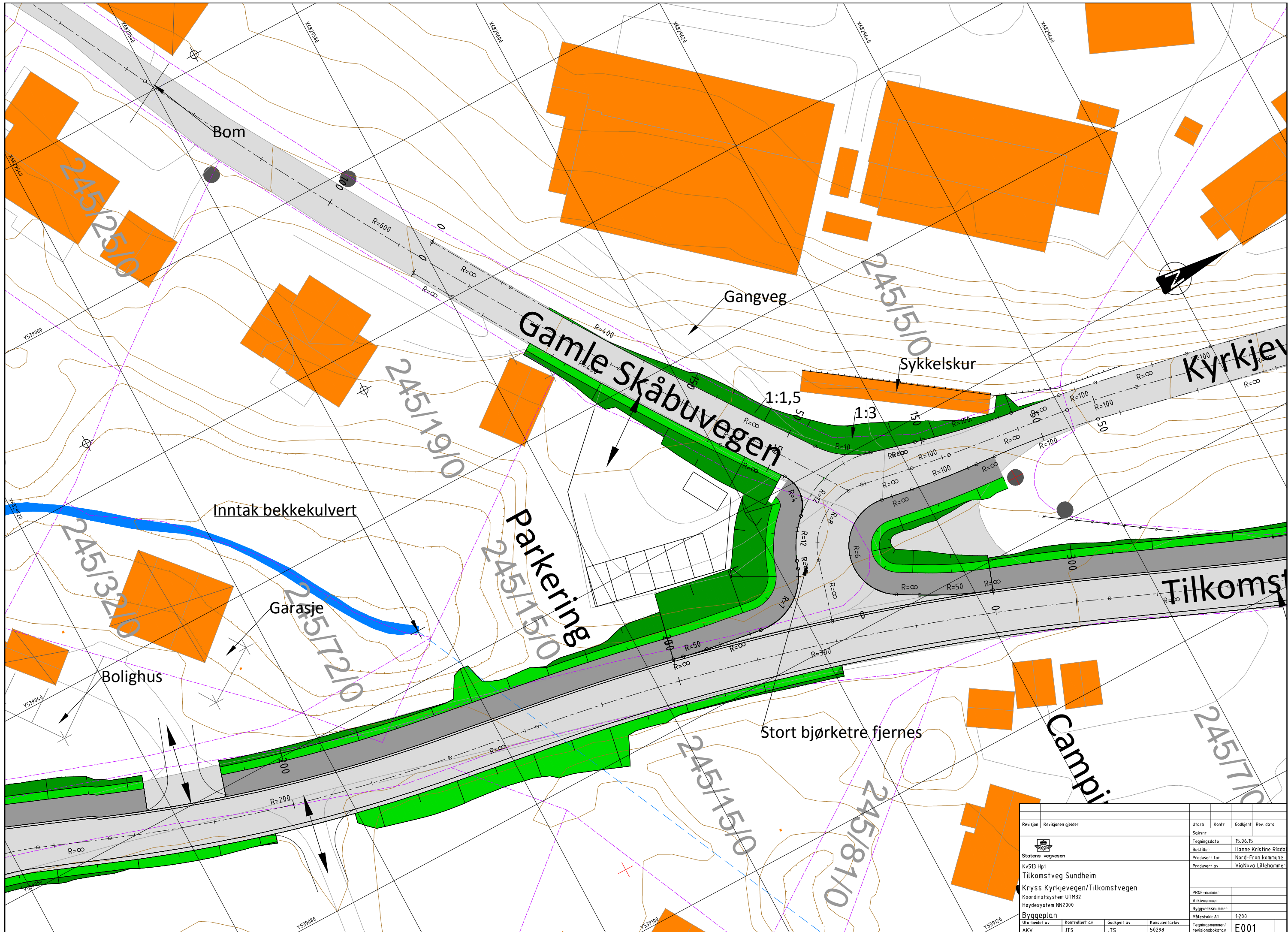


A	Endringer etter nye forutsetninger	AKV	JTS	JTS	06.12.2016
Revisjon	Revisjonen gjelder	Utarb	Kontr	Godkjent	Rev. data
Saksnr		15.06.15			
Tegningsdato		Hanne Kristine Risda			
Bestiller		Nord-Fron kommune			
Produsert for		ViaNova Lillehammer			
Produsert av		ViaNova Lillehammer			
PROF-nummer					
Arkivnummer					
Byggeværksnummer					
Målestokk A1		1:1000 / 1:200			
Reguleringsplan					
Utarbeidet av	Kontrollert av	Godkjent av	Konsulentarkiv		
AKV	JTS	JTS	50298		
Tegningsnummer/		revisjonsbokstav		C001 A	



A	Endringer etter nye forutsetninger	AKV	JTS	JTS	06.12.2016
Revisjon	Revisjonen gjelder	Utarb	Kontr	Godkjent	Rev. dato
		Saker			
		Tegningsdato			15.06.15
		Bestiller			Hanne Kristine Risda
		Produsert for			Nord-Fron kommune
		Produsert av			ViaNova Lillehammer
<b>Statens vegvesen</b> Kv513 Hp1 Tilkomstveg Sundheim Plantegning Koordinatsystem UTM32 Høydesystem NN2000 Målestokk A1 Reguleringsplan					
Utarbeidet av	Kontrollert av	Godkjent av	Konsulentarkiv		
AKV	JTS	JTS	50298	Tegningsnummer/ revisjonsbokstav	C001





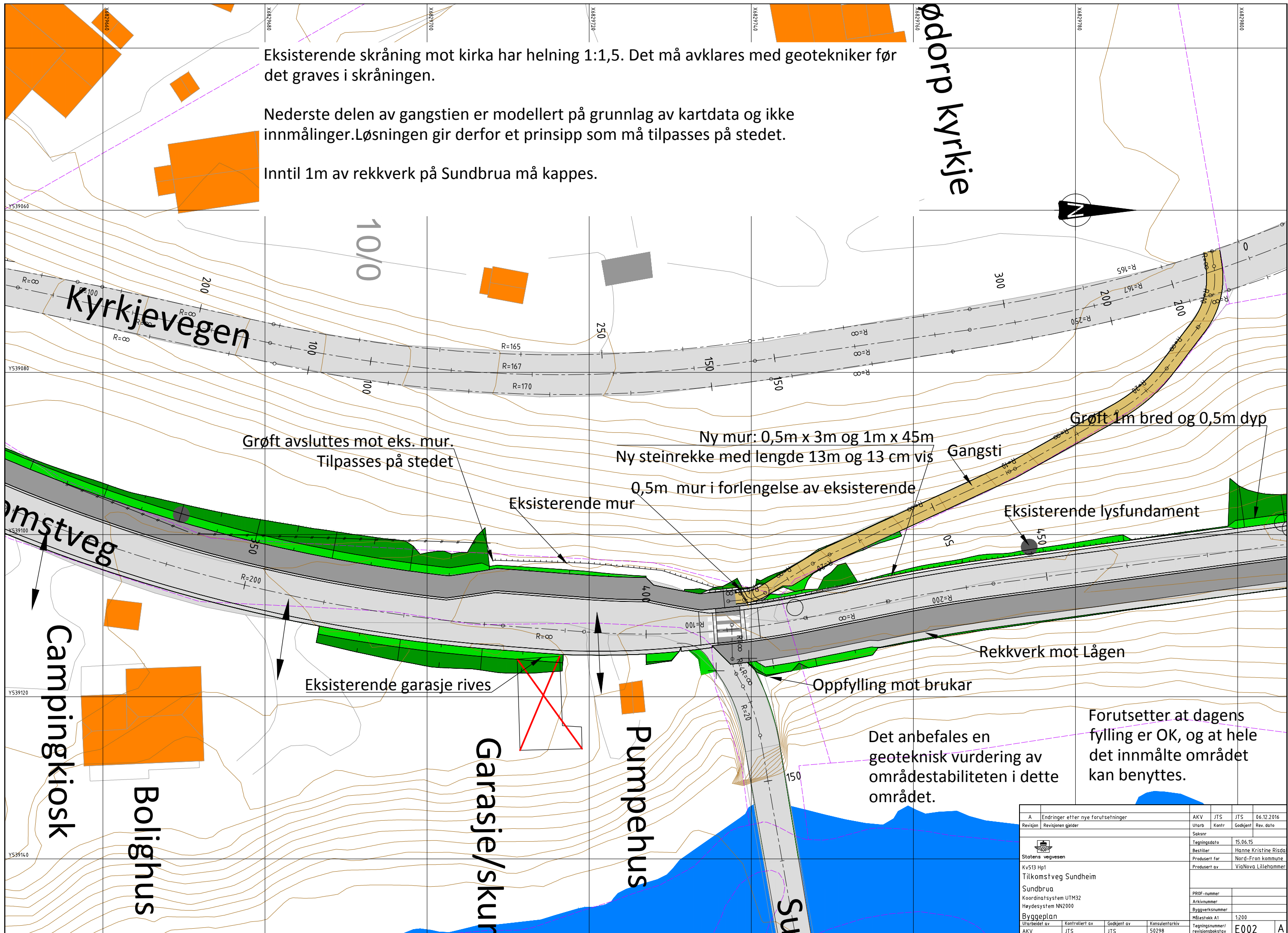
Revisjon	Revisjonen gjelder	Utarb	Kontr	Godkjent	Rev. dato
		Saksnr	15.06.15		
Kv513 Hp1 Tilkomsveg Sundheim Kryss Kyrkjevegen/Tilkomsvegen		Tegningsdato	15.06.15		
Koordinatsystem UTM32		Bestiller	Hanne Kristine Risda		
Høydesystem NN2000		Produsert for	Nord-Fron kommune		
Byggeplan		Produsert av	ViaNova Lillehammer		
Utarbeidet av	Kontrollert av	Godkjent av	Konsulentarkiv	PROF-nummer	
AKV	JTS	JTS	50298	Arkivnummer	
				Byggeværksnummer	
				Målestokk A1	1:200
				Tegningsnummer/ revisjonsbokstav	E001

Eksisterende skråning mot kirka har helning 1:1,5. Det må avklares med geotekniker før det graves i skråningen.

Nederste delen av gangstien er modellert på grunnlag av kartdata og ikke innmålinger. Løsningen gir derfor et prinsipp som må tilpasses på stedet.

Inntil 1m av rekkverk på Sundbrua må kappes.

Ødorp kyrkje



Grøft avsluttes mot eks. mur.  
Tilpasses på stedet

Ny mur: 0,5m x 3m og 1m x 45m  
Ny steinrekke med lengde 13m og 13 cm vis

0,5m mur i forlengelse av eksisterende

Gangsti

Grøft 1m bred og 0,5m dyp

Eksisterende lysfundament

Rekkverk mot Lågen

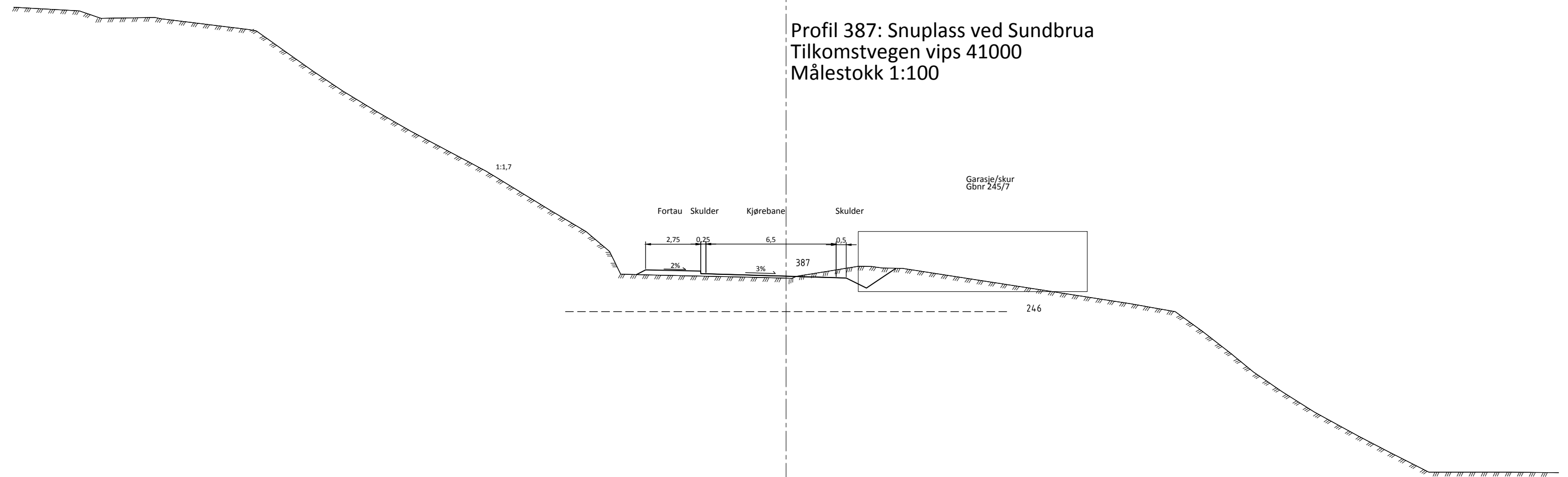
Oppfylling mot brukar

Det anbefales en geoteknisk vurdering av områdestabiliteten i dette området.

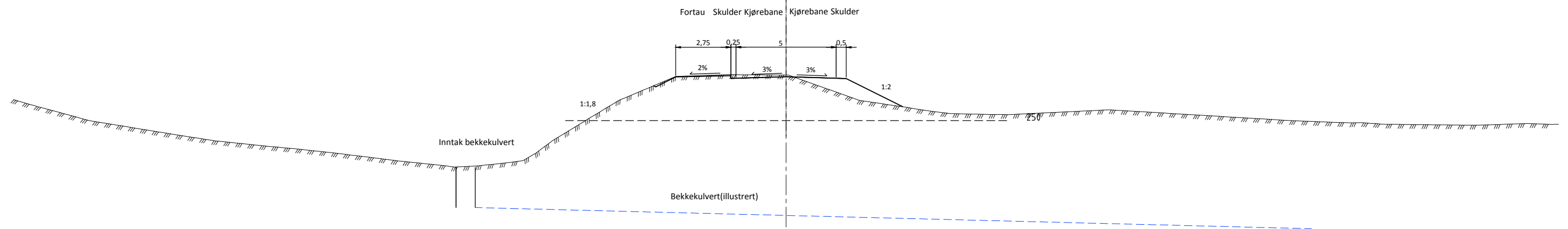
Forutsetter at dagens fylling er OK, og at hele det innmålte området kan benyttes.

A	Endringer etter nye forutsetninger	AKV	JTS	JTS	06.12.2016
Revisjon	Revisjonen gjelder	Utarb	Kontr	Godkjent	Rev. data
		Saknr			
		Tegningsdato			15.06.15
		Bestiller			Hanne Kristine Risda
		Produsert for			Nord-Fron kommune
		Produsert av			ViaNova Lillehammer
Statens vegvesen					
Kv513 Hp1					
Tilkøstveg Sundheim					
Sundbrua					
Koordinatsystem UTM32					
Høydesystem NN2000					
Byggeplan					
Utarbeidet av	Kontrollert av	Godkjent av	Konsulentarkiv	Tegningsnummer/	
AKV	JTS	JTS	50298	revisjonsbokstav	E002

Profil 387: Snuplass ved Sundbrua  
Tilkomstvegen vips 41000  
Målestokk 1:100



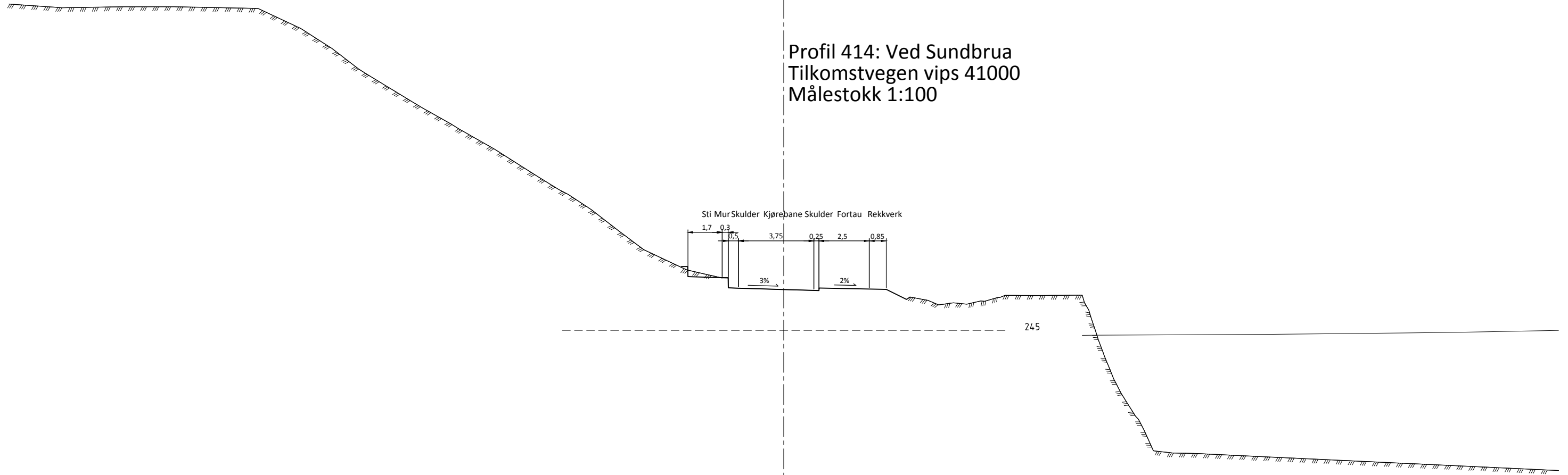
Profil 221: Over bekkekulvert  
Tilkomstvegen vips 41000  
Målestokk 1:100



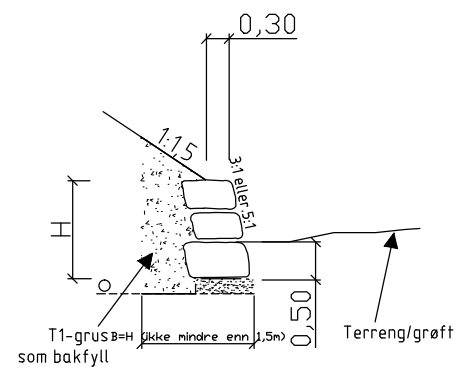
A	Endringer etter nye forutsetninger	AKV	JTS	JTS	06.12.2016
Revisjon	Revisjonen gjelder	Utarb	Kontr	Godkjent	Rev. dato
Statens vegvesen		Tegningsdato		15.06.15	
Kv513 Hp1		Bestiller		Hanne Kristine Risø	
Tilkomstveg Sundheim		Produsert for		Nord-Fron kommune	
Typiske profil		Produsert av		ViaNova Lillehammer	
Koordinatsystem UTM32		PROF-nummer			
Høydesystem NN2000		Arkivnummer			
Byggeplan		Byggeværksnummer			
Utarbeidet av	Kontrollert av	Godkjent av	Konsulentarkiv	Angitt på tegningen	
AKV	JTS	JTS	50298	Tegningsnummer/ revisjonsbokstav	F001 A



Profil 414: Ved Sundbrua  
Tilkomstvegen vips 41000  
Målestokk 1:100

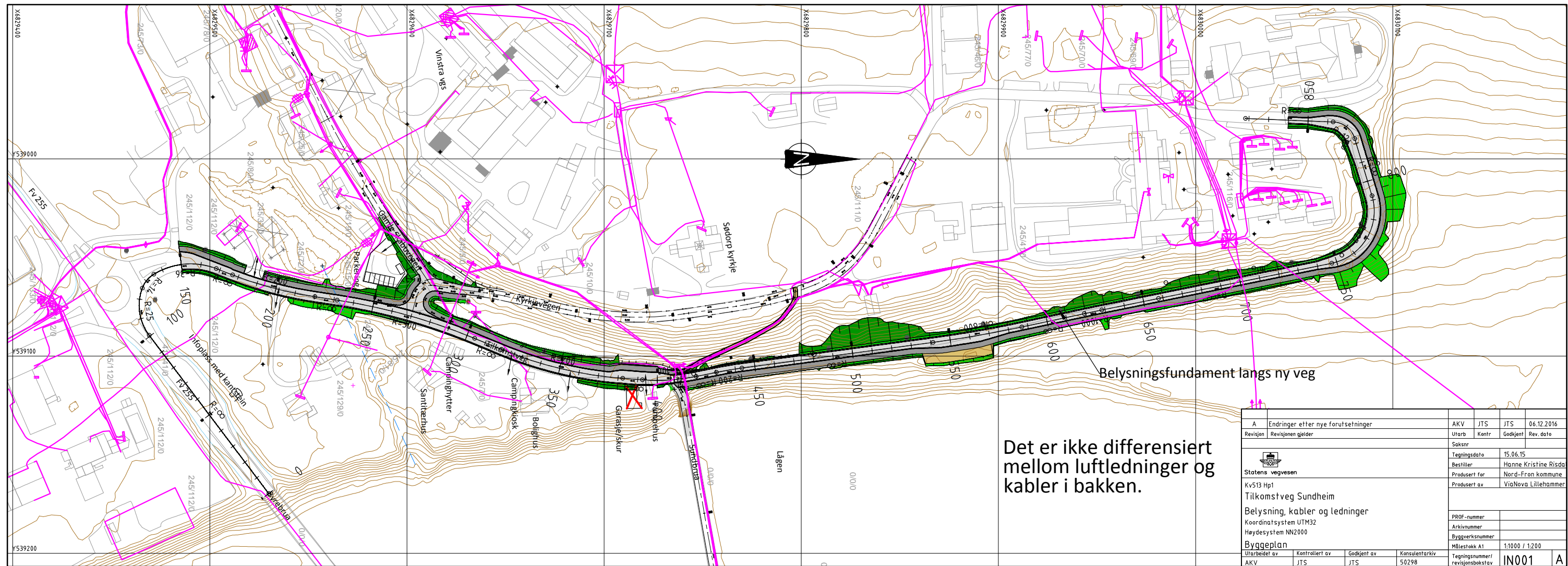
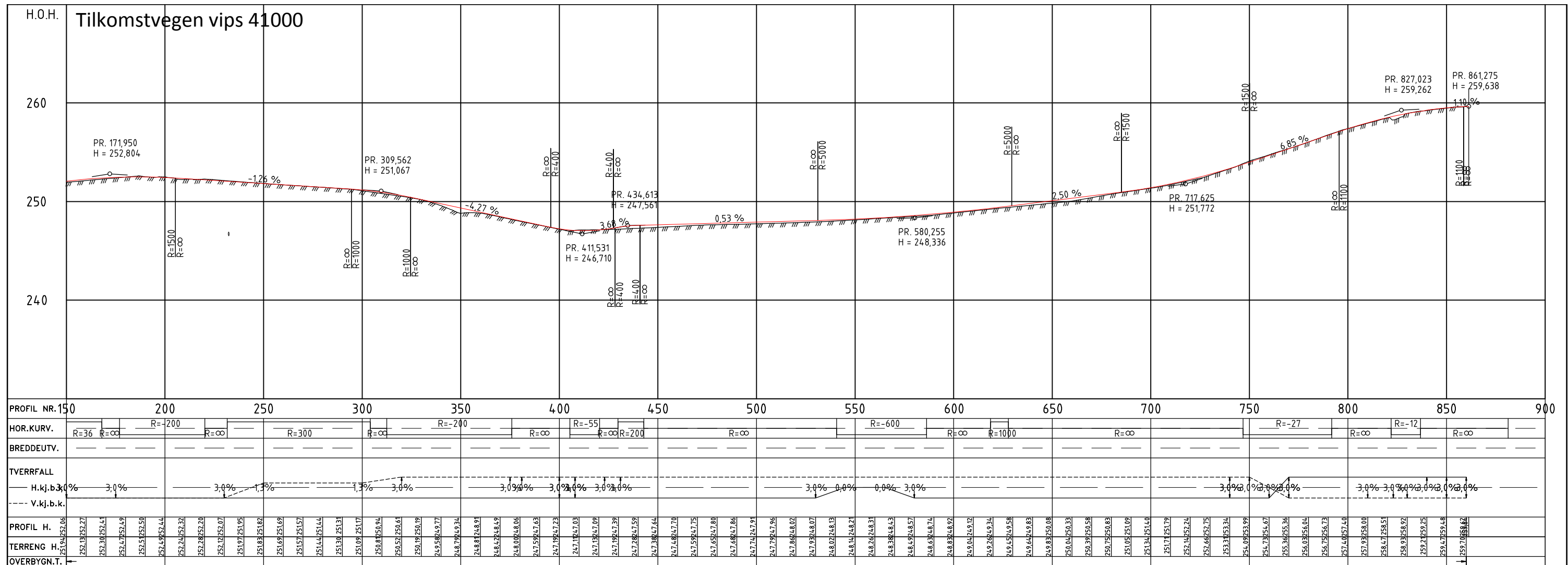


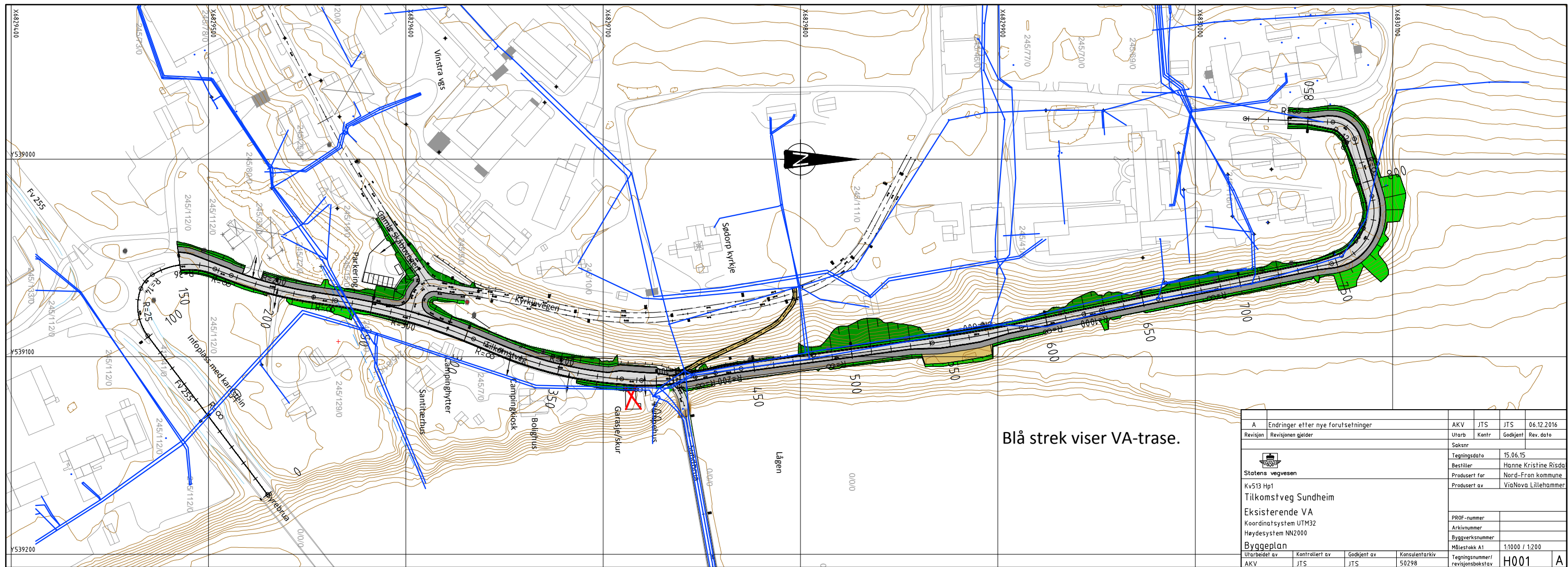
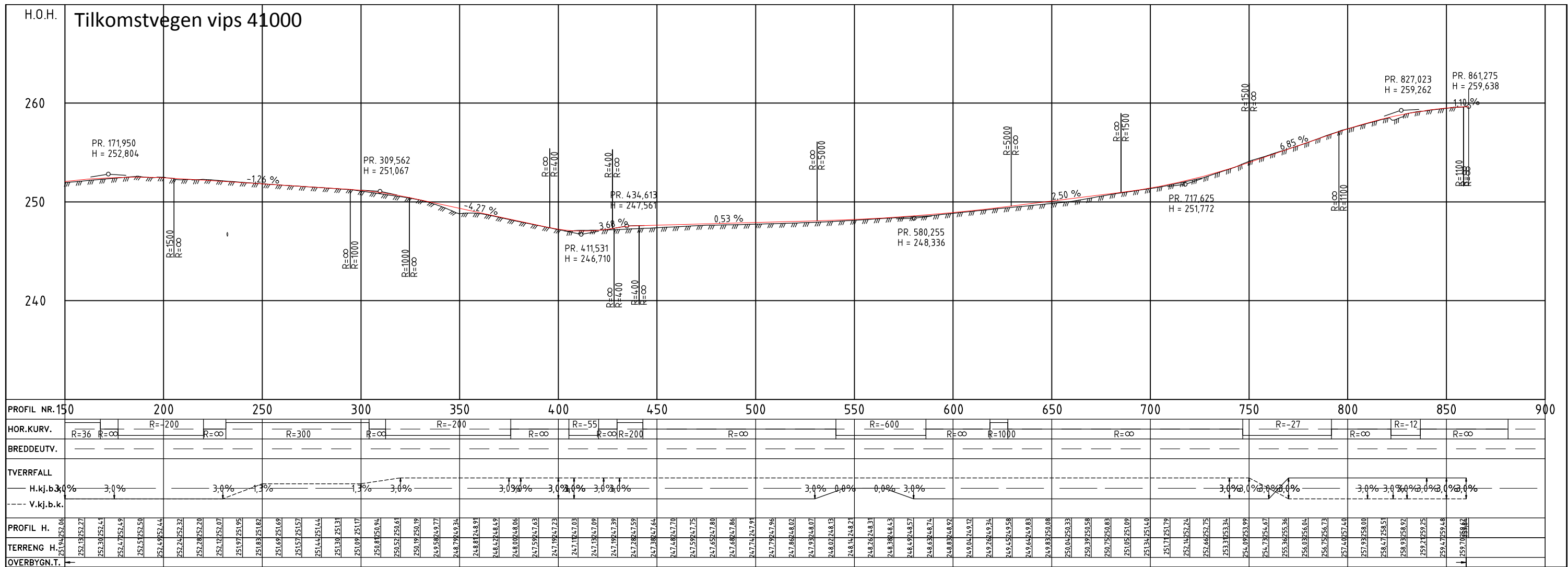
Utforming av tørrmur med H < 1,5m  
M=1:50 (A1)



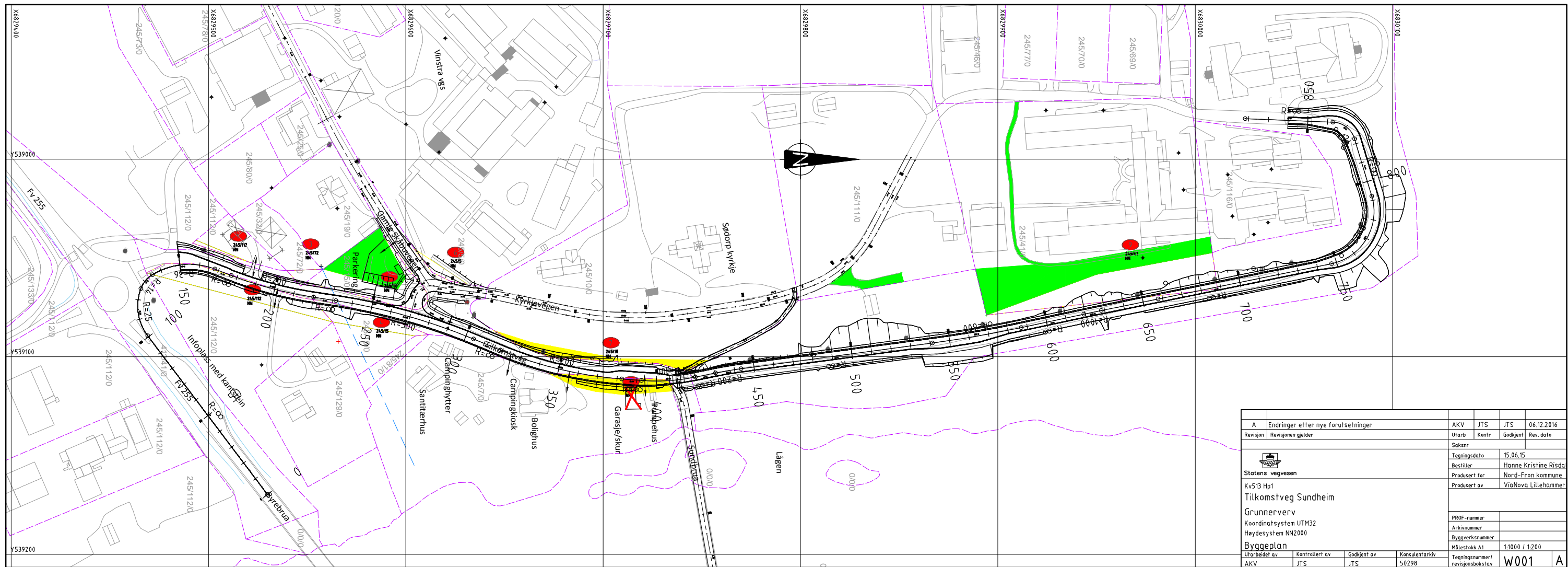
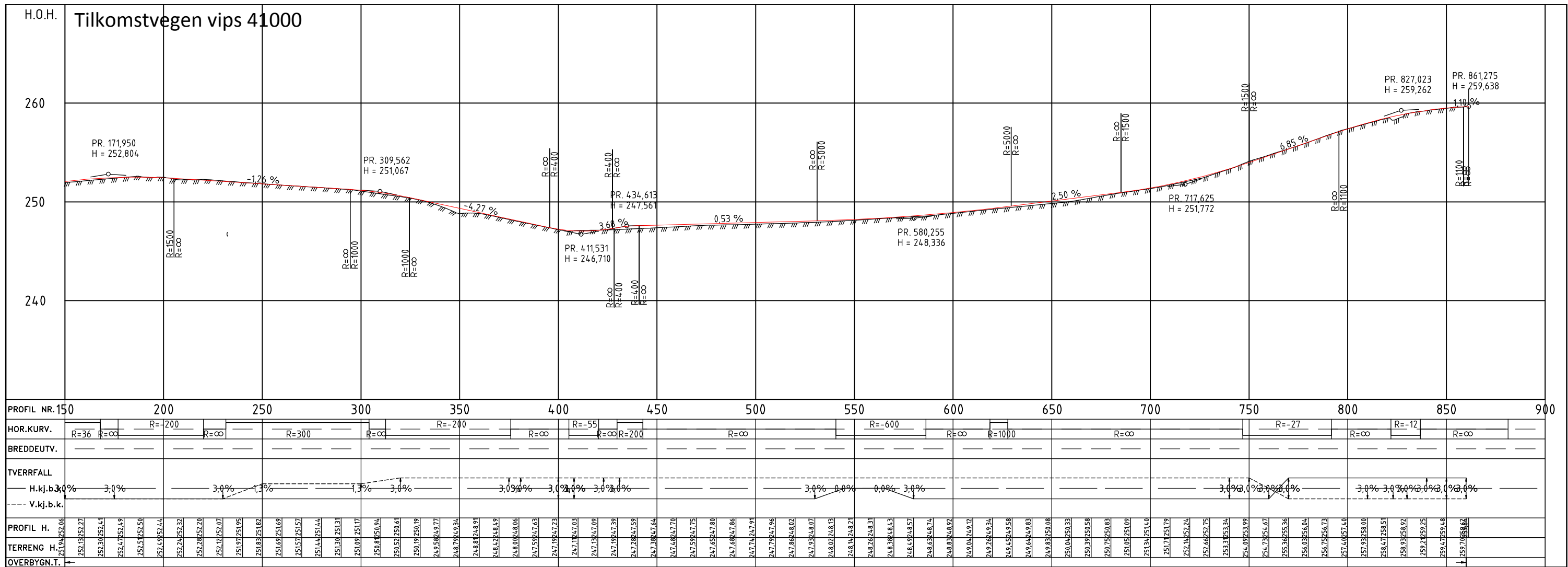
A	Endringer etter nye forutsetninger	AKV	JTS	JTS	06.12.2016
Revisjon	Revisjonen gjelder	Utarb	Kontr	Godjent	Rev. dato
		Saksnr		Tegningsdato 15.06.15	
		Statens vegvesen		Bestiller Hanne Kristine Risda	
		Kv513 Hp1		Produsert for Nord-Fron kommune	
		Tilkomstveg Sundheim		Produsert av ViaNova Lillehammer	
		Typiske profil		PROF-nummer	
		Koordinatsystem UTM32		Arkivnummer	
		Høydesystem NN2000		Byggeværksnummer	
		Byggeplan		Målestokk A1 Angitt på tegningen	
Utarbeidet av	Kontrollert av	Godjent av	Konsulentarkiv	Tegningsnummer/	
AKV	JTS	JTS	50298	revisjonsbokstav	F002 A







A	Endringer etter nye forutsetninger	AKV	JTS	JTS	06.12.2016
Revisjon	Revisjonen gjelder	Utarb	Kontr	Godkjent	Rev. data
Saksnr		15.06.15			
Tegningsdato		Hanne Kristine Risda			
Bestiller		Nord-Fron kommune			
Produsert for		ViaNova Lillehammer			
Produsert av		ViaNova Lillehammer			
Statens vegvesen					
Kv513 Hp1					
Tilkomstveg Sundheim					
Eksisterende VA					
Koordinatsystem UTM32					
Høydesystem NN2000					
Byggeplan					
Utarbeidet av	Kontrollert av	Godkjent av	Konsulentarkiv		
AKV	JTS	JTS	50298	Tegningsnummer/ revisjonsbokstav	H001



A	Endringer etter nye forutsetninger	AKV	JTS	JTS	06.12.2016
Revisjon	Revisjonen gjelder	Utarb	Kontr	Godkjent	Rev. data
Statens vegvesen		Saknr			
Kv513 Hp1		Tegningsdato			
Tilkomstveg Sundheim		Bestiller			
Grunnerverv		Produsert for			
Koordinatsystem UTM32		Produsert av			
Høydesystem NN2000		ViaNova Lillehammer			
Byggeplan		PROF-nummer			
Utarbeidet av		Arkivnummer			
Kontrollert av		Byggeværksnummer			
Godkjent av		Målestokk A1			
Konsulentarkiv		Tegningsnummer/			
AKV	JTS	JTS	50298	W001	A