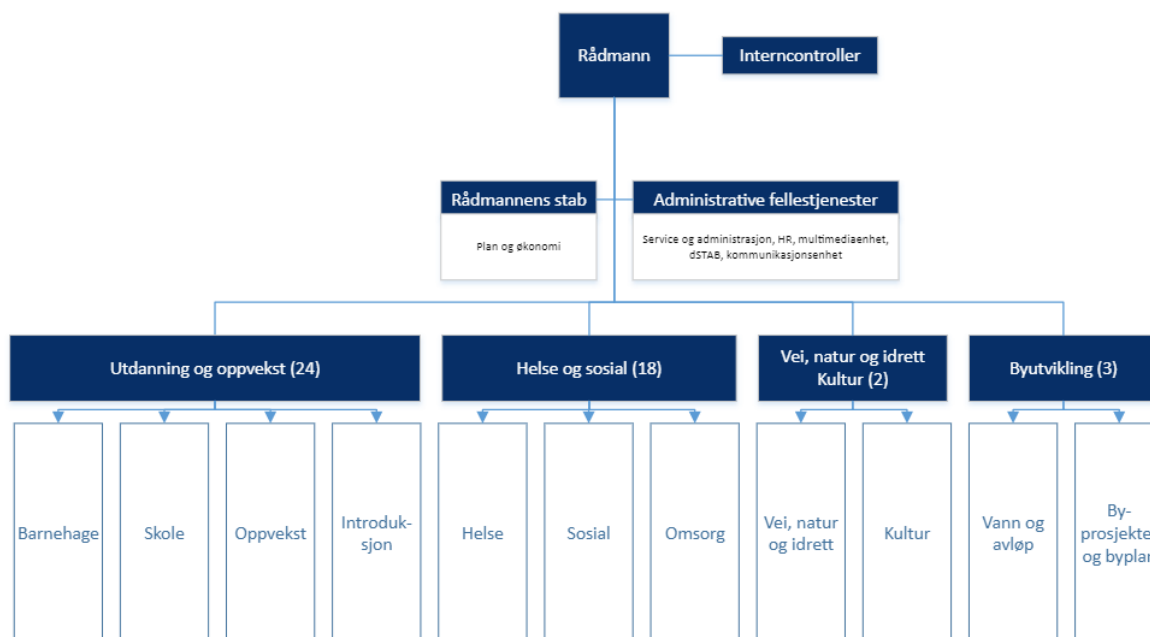


Diagrammet viser organiseringen av basisorganisasjonen



Drammen kommune har i tillegg organisert sin virksomhet på følgende måte:

Aksjeselskap (AS) og Andelslag (AL)	Kommunale foretak (KF)	Interkommunale selskap
Brageteatret AS (50%) Byen Vår Drammen AS (32,9%) Enter Kompetanse AS (82,98%) Filmparken AS (0,84%) Drammen Kino AS (33,3%) Drammen Kommune Eiendomsutvikling AS (100%) Drammen Scener AS (100%) E 134 Haukelivegen AS (2,43%) Glitre Energi AS (50%) Lindum AS (100%) Vinn Industri Drammen AS (65%)	Drammen Drift KF Drammen Parkering KF Drammen Eiendom KF Drammensbadet KF	Buskerud Kommunerevisjon IKS (17%) Drammensregionens Brannvesen IKS (45,2%) Glitrevannverket IKS (49%) Legevakta i Drammensregionen IKS (51%) Renovasjonsselskapet for Drammensregionen IKS (33,8%) Vestviken 110 IKS (12,5%)
	Stiftelser m.v.	§ 27 samarbeid * interkommunalt samarbeid
	Stiftelsen Drammens Museum Stiftelsen Drammens teater og kulturhus Stiftelsen Åssiden eldrecenter Drammen kommunale pensjonskasse Drammen kommunes utleieboliger Erik Børresens stiftelse Drammen og Kongsberg vermelagsstiftelse	Drammensregionens interkommunale krisesenter (§27) * Drammensregionens interkommunale havnevesen (§27)(55%) Drammensregionens IKT (D-IKT) (§27) (64,6%) Kemneren i Drammensregionen (§27) * Kommuneadvokaten i Drammensregionen (§27) * Kontrollutvalgssekretariatet i Buskerud IS (§27) Vestregionen (§27) Interkommunalt utvalg mot akutt forurensing (IUA)
Øvrige selskap	Osloregionens Europakontor, Osloregionen, Buskerudregionens incestsenter (BRIS), Kommunearkivinstusjonenes Digitale Ressurscenter SA, Biblioteksentralen SA	