



Kristiansund  
kommune

# KARIHOLA BARNEHAGE

**Konkurransesgrunnlag  
for anskaffelse av  
skilt, samt montering.**

## **Kravspesifikasjon:**

### **Generelt**

Tilbudet skal omfatte levering og montering av skilt og folie.

Alle innvendig skilt- og foliemontasjer må være av god kvalitet tilpasset hard bruk for barnehage:

Utvendige skilt skal monteres på værutsatte steder og må ha kvalitet for å tåle klimaforhold som store vindlaster og saltholdig nedbør. Alt festemateriell skal ha tilsvarende kvalitet.

Leverandør må berge nødvendige tilleggskostnader liftleie m.m. for montering av fasadeskilter. Leverandør skal levere komplett skiltsystem inklusive belysningsarmaturer.

Grunnarbeider og montering av anvisningsskilt, samt fremlegging av kabel og tilkobling til skilt med lys leveres av byggherre. Avklaringer knyttet til fundamentering og montering av anvisningsskilter utføres i samarbeide med entreprenør og byggherre.

- Der det ikke er mulig med plassering iht. angitt plassering/tegning, må dette avklares med interiørarkitekt i hvert enkelt tilfelle.
- Ved montering kreves det at omkringliggende elementer hensynstas, og at eventuelle konfliktpunkt avklares med interiørarkitekt/byggherre
- Det forutsettes kontrollmål på stedet før produksjon for å forsikre at mål oppgitt i kravspesifikasjonen er i samsvar med mål på bygget.

### **Krav til produktdokumentasjon**

Det bes om at tilbyder vedlegger en produktbeskrivelse. Det er ønskelig med produktblad, bilde og annen relevant informasjon for de produkter som tilbys.

Produktblad skal minimum inneholde info om

- Materialer
- Innfestingsprinsipp og materialbruk på disse
- Belysningstype med tekniske spesifikasjoner
- Foliekvalitet/type

Det skal ikke vedlegges produktkataloger.

## Kravspesifikasjon:

### Tidsplan og levering:

Planlagt uke	Aktivitet
Uke15	Invitasjonen sendt til tilbydere
Uke 18	Tilbudsfrist. 30.04.2018, kl 13:00
Uke 19	Tilbudsevaluering og valg av tilbud
Uke 20	Kontraktsinngåelse/bestilling
Uke 24	Levering del 1.
Uke 25	Levering del 2. Kan bli senere

Karihola Barnehage er under oppføring og Del 1 skal stå ferdig til å ta imot første gruppe barn i mai 2018. Del 2 ferdigstilles muligens i uke 24-25 men dette er ikke avklart ennå. Bygget skal imidlertid være ferdigstilt i sin helhet, og klar for innflytting 1 august 2018. Leverandør må derfor påregne levering og montering i to omganger.

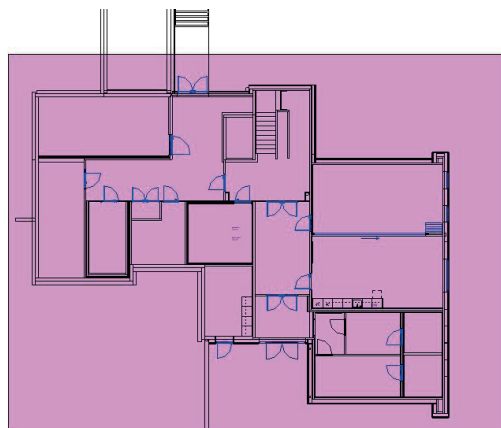
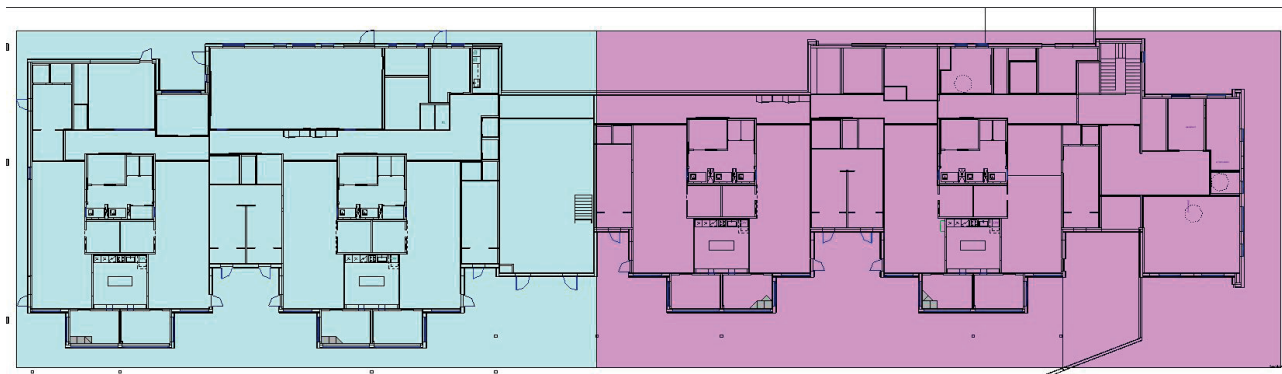
Fasadeskilt og utvendig anvisningskilt kan leveres under DEL 2.

Leveransen skal i sin helhet være ferdig montert:

**Innen 01 august 2018**

### DEL 2

### DEL 1



## Kravspesifikasjon:

### Leveringsted:

Tareveien 2, 6515 Kristiansund

### Tilbudets mengder og priser

Det må forventes noen justeringer av mengder i forhold til bokstavantall og symbolbruk i folie. Leverandør må derfor oppgi stk. priser på en del av leveransen slik at justering av mengder kan foretas innenfor de prisrammer som er gitt.

### Tildelingskriterier

Bare tilbud som er levert av kvalifiserte tilbydere og som innfrir de obligatoriske krav og spesifikasjoner som angitt i konkurransegrunnlaget og kravspesifikasjonen vil bli vurdert i forhold til tildelingskriteriene.

### Tildelingen skjer på basis av hvilket tilbud som er det økonomisk mest fordelaktige, basert på følgende kriterier:

Kriterium	Vekt	Dokumentasjonskrav
Pris	80 %	Ferdig utfylt tilbudsdokument med tilbyders sluttsum og forpliktende underskrift
Garanti	20 %	Produktgaranti

NB! Prisene skal fylles direkte inn i dette konkurransegrunnlaget.

## Kravspesifikasjon:

### **TILBYDERS SAMLEDE SLUTTSUM**

Tilbudet er gitt i henhold til ulevert konkurransegrunnlag (vedlagt tilbudsunderlag).

Tilbudets totale sum eks mva: kr

Evt. forbehold, forutsetninger eller presiseringer er gitt i vedlegg.

I tilfelle vedlegg finnes, er disse merket:

---

1. Anvisningsskilt med integrrert lys:

- Totalmål ca: 2400 (h) x1000 (b) mm
- Platemål ca: 2400 (h) x1000 (b) mm
- Matriale: Se eksempel. Integrrert led-belysning.
- Antall ca: 2
- Fil: Produksjonsfiler kommer fra designer
- Pris 2 stk:

Eksempel:

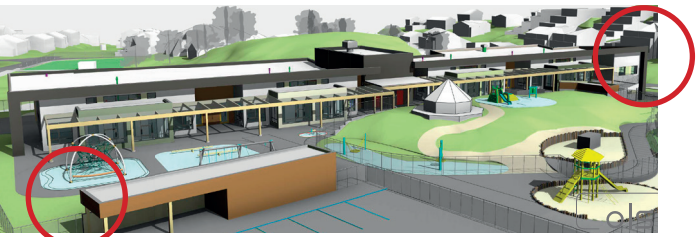


Skilt med integrrert led, skal plasseres ved innkjøring til området.

Grunnarbeider, fundamentering og strømføring til skiltene ligge under entreprenørens ansvar.



Vi kan ha info på for- og bakside



Ca (!!!) plassering (ett skilt på hver side av bygget)

Eksempel på tilsvarende





## 2. Veggmontert skilt med lys, «Karihola barnehage + Kristiansund kommune»:

Hovedskilt:  
 Lengde ca: 7150  
 Høyde ca: 450  
 Antall ca: 1 (hovedskilt + kommunevåpen)  
 Fil: Produksjonsfiler kommer fra designer  
 Pris:

Kommunevåpen:  
 Lengde ca: 1250  
 Høyde ca: 1300

Tykk utstansede bokstaver. Både front og side av skiltet er opplyst (LED). Plasseres sentrisk over hovedinngang. Monteres på vegg. Monteringshøyde: varierer.

Strømføring til skiltene ligge under entreprenørens ansvar. 3 lyspunkt for det i front og to lyspunkt for skiltet på sidevegg tilrettelegges før montering. Astrour for kvelds- og nattlys.

Sidevegg:  
 Lengde ca: 11000 mm  
 Høyde ca: 700 mm  
 Antall ca: 1 (sekundært skilt på endevegg)  
 Fil: Produksjonsfiler kommer fra designer  
 Pris:



Hovedskilt: «Karihola barnehage» + kommunevåpen. Kommunevåpenet plasseres ved luke.

Sidevegg: «Karihola barnehage»  
 Skilt på endevegg

Eksempel på tilsvarende



### 3. PVC-skilt «Administrasjon» over dør

Lengde ca: 2400

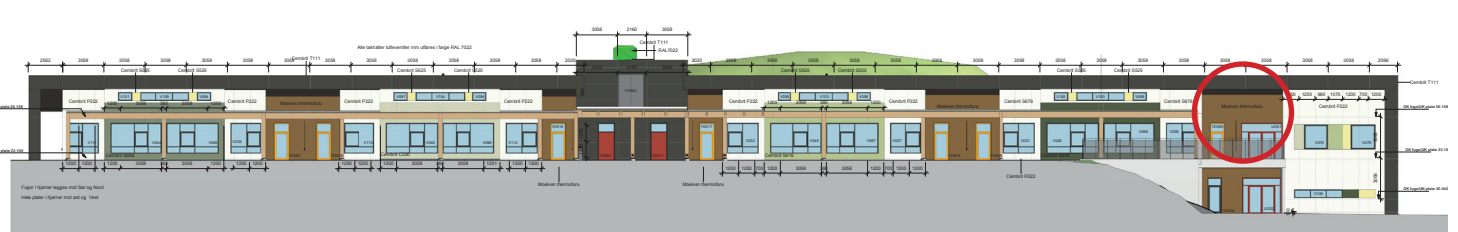
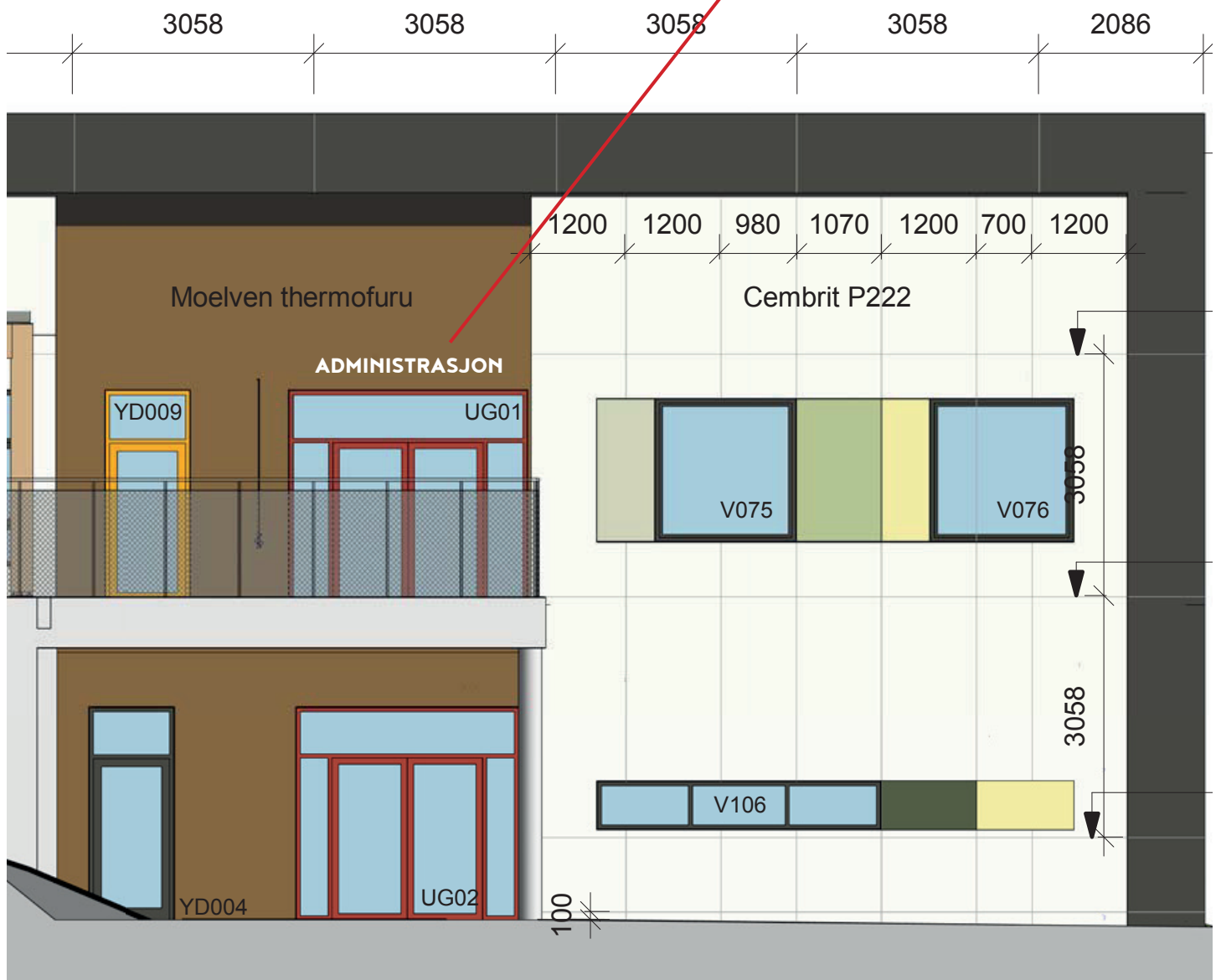
Høyde ca: 190

Matriale: Utfreste 10 mm pvc med snapfix fester

Antall ca: 1

Fil: Produksjonsfiler kommer fra designer

Pris 1 stk:





**4. Tekstfolie på 8 avdelingsdører samt 4 andre dører:**

Mål ca: 40x40

Filer: Alle filer til alle dørnavn blir levert av oss

Matriale: Folie for hardt bruk i barnehagesammenheng.

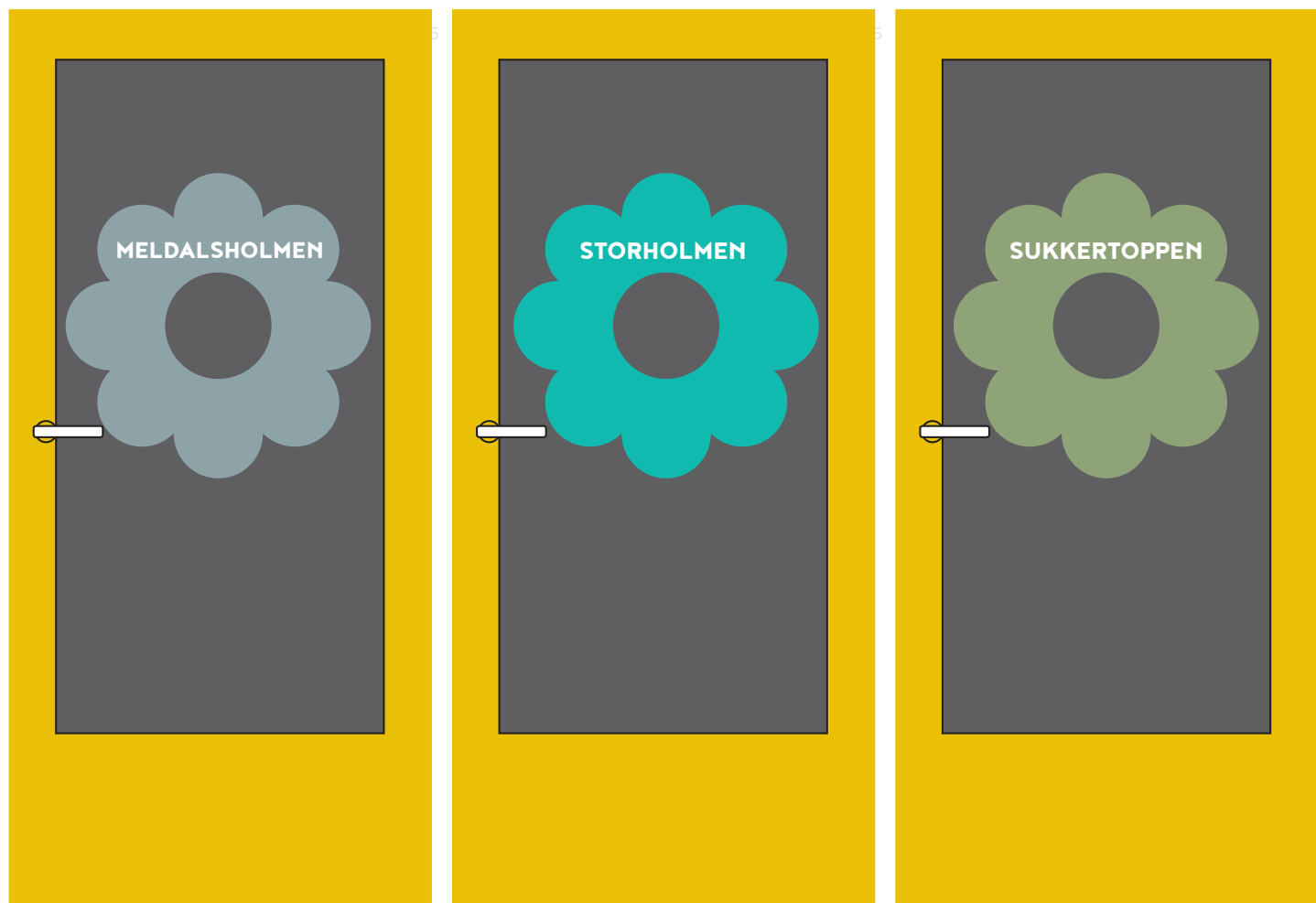
Dørbladets overflate består av glass.

Antall ca: 12 dører med symbol/tekst. Merkes på begge sider av glasset.

Fil: Produksjonsfiler kommer fra designer

Pris pr stk:

Pris (12)24 stk:



Skisser på hvordan det omtrent kan bli.

**5. Parkering/trafikkskilt:**

Leveres standard av entrepenør.

**- Skilt for parkeringsplasser HC**

Alle skilt monteres på galvanisert og pulverlakkert stolpe, farger skal godkjennes av byggherrens representant.

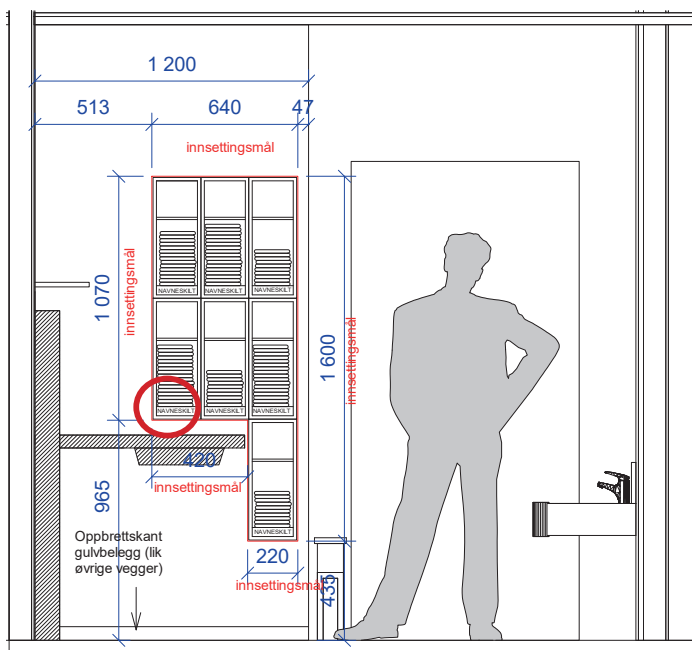
**763 Skilter**

Det skal utarbeides skiltplan for området som skal godkjennes av Kristiansund kommune før utførelse. Innkjøp og oppsetting av alle nødvendige skilt inngår i leveransen, det skal som minimum medregnes følgende skilt:

- Informasjonsskilt med stålrør rundt ved de to innkjøringene størrelse 1,20 x 0,8x m (totalt 3 stk) Skiltene skal ha belysning.
- Nødvendige trafikkskilt med underskilt ved alle innkjøringer
- Skilt for parkeringsplasser personale med underskilt

**1. Utskiftbare navneskilt til stellerom:**

- Mål ca: Høyde maks 3,5 cm
- Matriale: Må ha mulighet for utskiftning av informasjon
- Antall ca: 70 stk
- Montering: Monteres på hyller på stellerom.
- Fil: Produksjonsfiler kommer fra designer
- Pris pr stk:
- Sum totalt 70 stk:



Oppriss 2 nisje for bleiehylle

Skisse, 30x150 mm

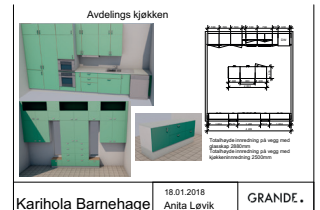
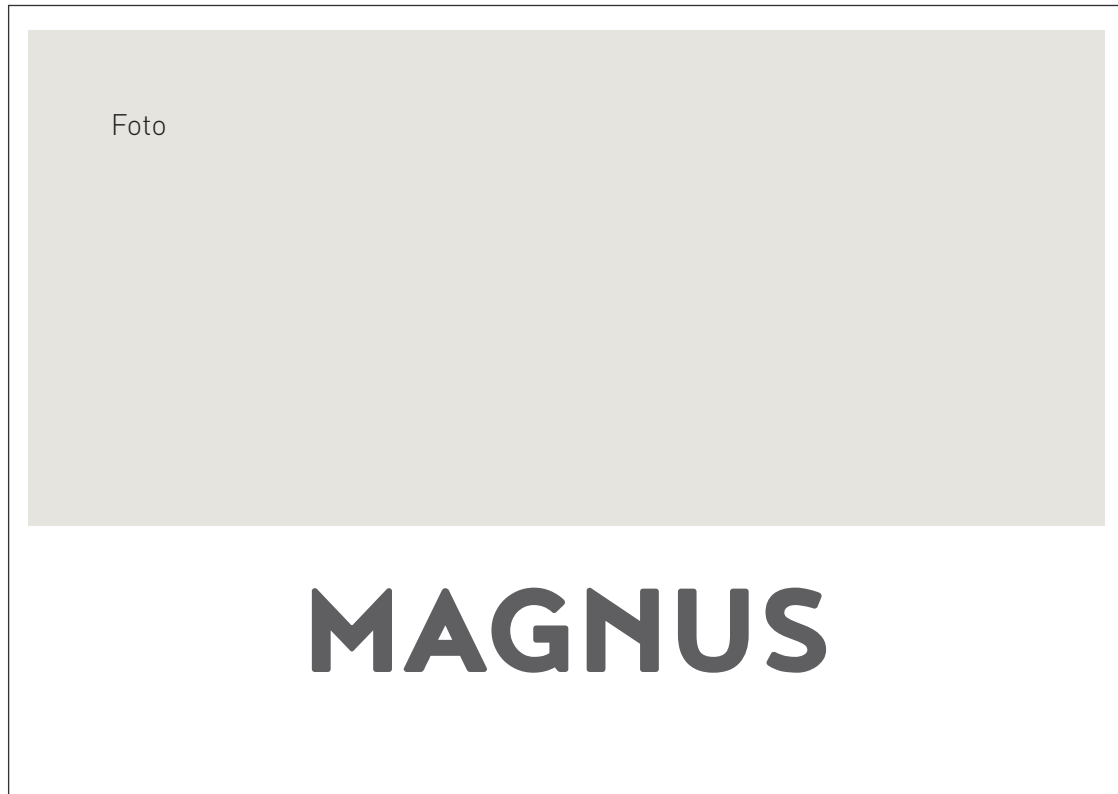


Eksempel på løsning



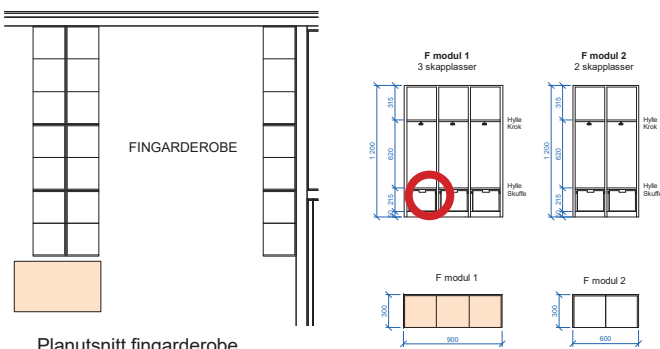
## 2. Utskiftbare navneskilt med plass til foto, til fingardarobe + grovgardarobe:

- Mål ca: Ca A6 på det utskiftbare feltet
- Matriale: Må ha mulighet for utskifting av A6-ark (stående/liggende) med navn og foto
- Antall ca: 340
- Montering: Monteres i garderoberne.
- Fil: Produksjonsfiler kommer fra designer
- Pris pr stk:
- Pris 340 stk:



Skisse

### Fingardarobe



Planutsnitt fingardarobe  
1 : 25

Skrog i kryssfiner - farge: Hvitligmentert og lakkert  
Skuff i høytrykklaminat - farge: 56 skuffer FS347 MAT MALU  
56 skuffer F2478 MAT BERMLUDA  
56 skuffer K2020 MAT TORNADO.

Monteres i tilfeldig rekkefølge.

Pr enhetbarn skal det være et skap med en loppshyll, krok, hylle og skuff.  
Ehnetene skal utstyres med den norskproduserte, selvtulsende Hlin-kroken.  
Krok - farge: grå

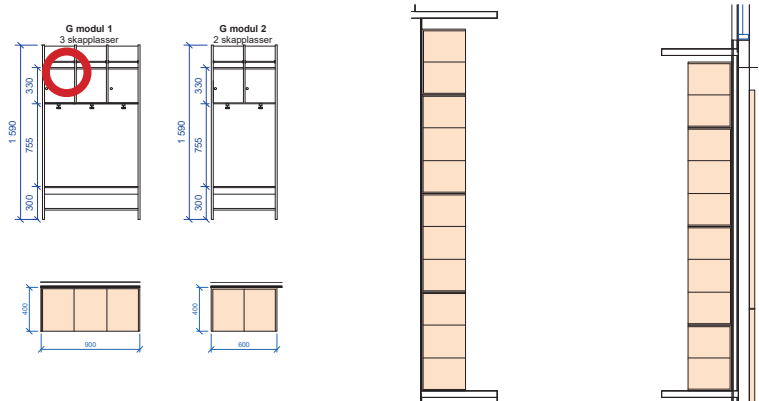
Skuff skal ha uttrekkskinne med stopper og myk lukking.

Moduler fingardarobe			
Rom	ID	Beskrivelse	Antall
Fingard.	F modul 1	3 stk skap pr modul	28
Fingard.	F modul 2	2 stk skap pr modul	42

Gjelder følgende rom nr.:

- 2.004
- 2.017
- 2.028
- 2.039
- 2.058
- 2.067
- 2.080
- 2.094

### Grovgardarobe



Planutsnitt grovgardarobe  
1 : 25

Skrog og skap i høytrykklaminat - farge: K3210 MAT LEVANTE

Pr enhetbarn skal det være et skap med 1 rom, åpen loppshyll med stang og krok.  
Ehnetene skal utstyres med den norskproduserte, selvtulsende Hlin-kroken.  
Krok - farge: orange

Sittebenk med skohyll av røt.

Moduler grovgardarobe			
Rom	ID	Beskrivelse	Antall
Grovgard.	G modul 1	3 stk skap pr modul	40
Grovgard.	G modul 2	2 stk skap pr modul	24

Gjelder følgende rom nr.:

- 2.003
- 2.024
- 2.027
- 2.049
- 2.057
- 2.074
- 2.077
- 2.100

### 3. Folieskilt, tekstbasert, på dører:

- Mål ca: Varierer  
Matriale: Folie for hardt bruk i barnehagesammenheng.  
Antall ca: 300 bokstaver/ 40 ord  
Filer: Produksjonsfiler kommer fra designer  
Pris pr dør:  
Pris 300 stk bokstaver/40 ord:

B.3.07.201 Formingsrom, merkes med: [Formingsrom](#)  
B.2.03.201 Spes.ped, merkes med: [sped.ped rom vest 1](#)  
D.3.00.207 Felles gang 24,0  
B.2.03.202 Spes.ped, merkes med: (merkes ikke, da det ligger på fellesrommet?)  
B.3.01.201 Fellesrom merkes med: [Fellesrom](#)  
D.1.01.203 [Lager](#) 14,0  
B.2.03.203 Spes.ped. merkes med: [spes.ped.rom vest 2](#)  
C.1.09.201 Vask/Tørk 8,0  
D.3.00.206 Felles gang 60,0  
Plan O2 sammen med anlegg 2  
B.1.11.201 Vognrom merkes med: [Vognrom](#)  
D.3.00.204 Felles gang 18,0  
D.1.01.201 Sanserom merkes med: [Sanserom](#)  
D.1.01.204 Lager 16,0  
B.2.03.204 Spes.ped. merkes med: [spes.ped rom øst 1](#)  
D.2.00.202 El. 9,0 3,6 0 26 0 32 32 100  
D.3.10.201 Biblio./Gang 17,0  
D.3.00.205 Felles gang 16,0  
C.1.05.201 Møte merkes med: [Møterom Karidammen](#)  
D.3.00.203 Felles gang 53,0  
Plan O3 sammen med anlegg 2  
B.2.00.301 Teknisk/ventilasjon) 70,0 3,6 0 26 0 252 252 250  
D.2.00.302 Varmesentral 26,0 3,6 0 26 0 94 94 uteluft, klaffventiler  
D.2.00.301 Gang 9,0  
Plan O2, norddel  
D.3.00.202 Gang med trapp 27,0 3,6 1 26 26 97 123 150 tilluft i 1.etg, avtrekk i 2.etg  
C.1.01.201 Vestibyle 45,0  
C.1.02.201 Kontor merkes med: [Assisterende styrer](#)  
C.1.02.202 Kontor merkes med: [Styrer](#)  
C.1.02.203 Kontor merkes med: [Arbeidsrom](#)  
C.1.02.204 Kontor 23,0  
C.1.05.205 Tlf 4,0 3,6 2 26 52 14 66 merkes med: [Telefonrom \(evt Stillerom\)](#)  
Plan O1, norddel  
D.1.04.101 Renhold, merkes med: [Renhold](#)  
D.1.01.103 [Lager](#) 18,0  
E.2.02.101 Varemottak inkl kjølelager 40,0  
D.1.02.101 Tørrvarelager 10,0  
D.1.03.101 Vaktmester, merkes med: [Vaktmester](#)  
C.1.05.102 Biblio./Pause/Gang 18,0  
C.1.05.101 Pause, merkes med [Personalrom](#)  
C.1.05.100 Møte merkes med: [Møterom Rævhammaren](#)  
B.1.08.101 Gard ansatte merkes med: [Garderobe](#)  
D.2.00.101 Teknisk(ventilasjonsrom) 31,0 3,6 0 26 0 112 112 110  
E.2.03.101 Avfall 25,0

**A B C D E**

Her er et eksempel i 100% størrelse med riktig font.



**4. Folieskilt. Dør fra gang og inn til hver avdeling:**

Mål ca: 40x40

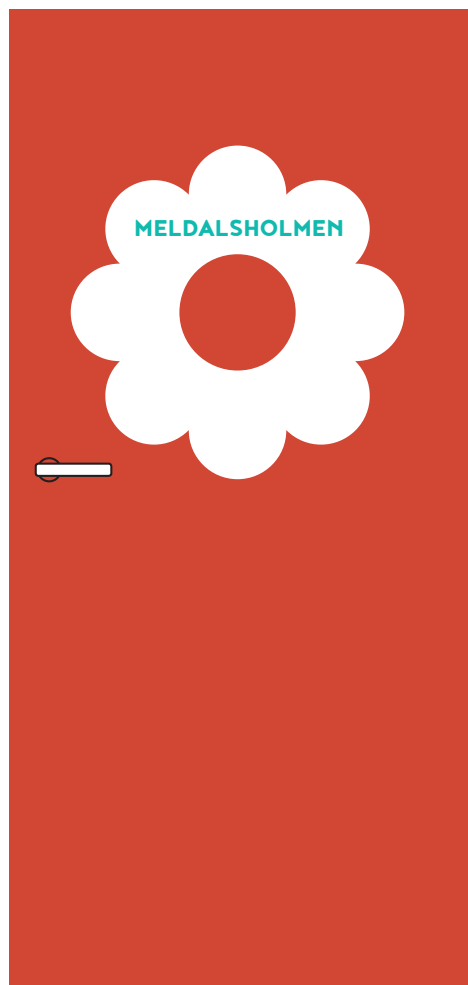
Matriale: Folie for hardt bruk i barnehagesammenheng.

Antall ca: 8

Filer: Produksjonsfiler kommer fra designer

Pris pr stk:

Pris 8 stk:



Skisser på hvordan det omtrent kan bli.

**5. Folieskilt, tekstbasert + symbol, på dører:**

Mål ca: Varierer

Matriale: Folie for hardt bruk i barnehagesammenheng.

Filer: Produksjonsfiler kommer fra designer

Antall dører med tekst og symbol: 31

Pris pr stk:

Pris 31 stk:

Toalett: 17

Formingsrom 1

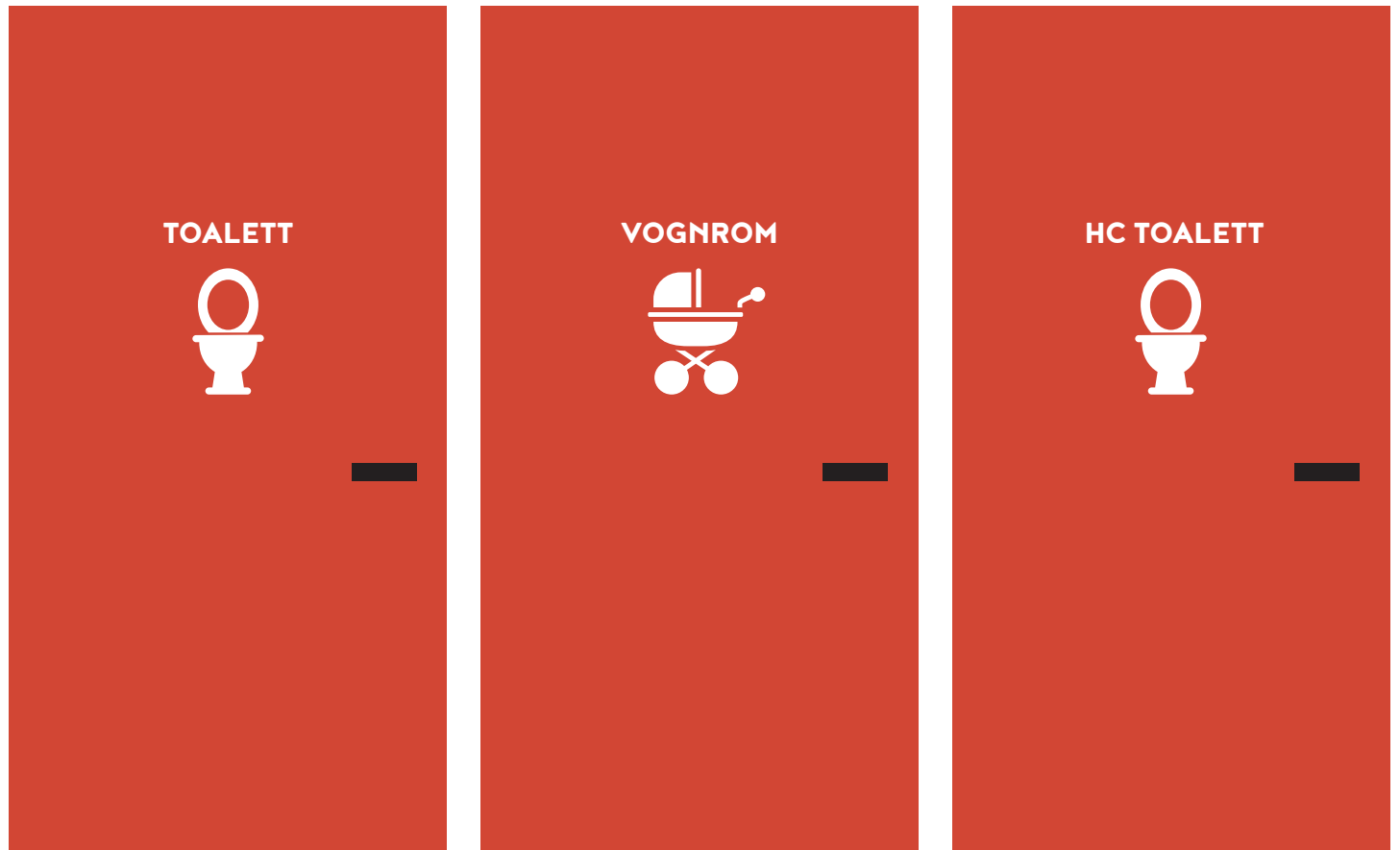
Vognrom 2

Sanserom 1

Tørkerom: 6

Samlingsrom: 1

Spes.ped.... 3



Skisser på hvordan det omtrent kan bli.

**6. Folieskilt, Kjøkken/Kjøkkenredskap/løsøre:**

Mål ca: Varierer

Matriale: Folie for hardt bruk i barnehagesammenheng.

Antall ca: 200 symbol (ord) tilsammen fordelt på 5 kjøkken (ca 40 symbol/ord pr kjøkken).

Filer: Produksjonsfiler kommer fra designer

Pris pr stk:

Pris 200 symbol/ord:



# RESTAVFALL

Her er et eksempel i 100% størrelse med riktig font.

**7. Folie på innvendige glassfelt, sikkerhetsmarkering:**

Str ca: 30x30 cm

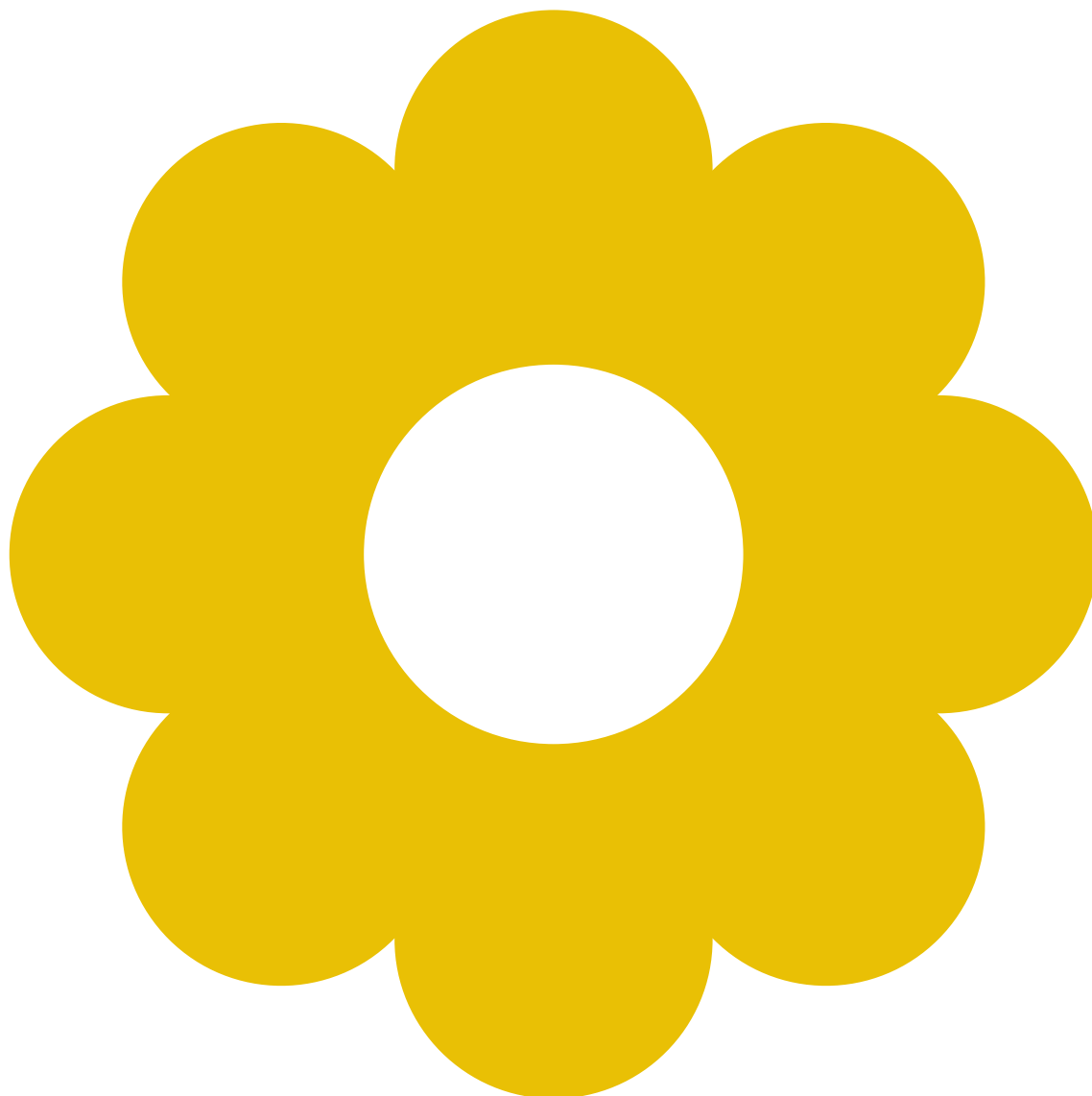
Antall: 5

Matriale: Folie. Folie for sikkerhetsmarkering/punktmarkering.

Filer: Produksjonsfiler kommer fra designer

Pris pr stk:

Pris 5 symbol:



Her er et eksempel i 50% størrelse.

**8. Folie på innvendige garderobeskap, ansatte:**

Mål ca: Varierer

Matriale: Folie for hardt bruk i barnehagesammenheng.

Overflate: Høytrykkslaminat.

Antall: 100 tall (50 nummer)

Filer: Produksjonsfiler kommer fra designer

**Pris pr stk:**

**Pris 50 nummer:**

# 16

Her er et eksempel i 100% størrelse med riktig font.



### 9. Utskiftbare navneskilt til vognrom:

- Mål ca: A4
- Matriale: Må ha mulighet for utskiftning av informasjon.
- Antall ca: 5 stk
- Montering: Monteres i vognrommet.
- Fil: Produksjonsfiler kommer fra designer
- Pris pr stk:
- Sum totalt 5 stk:

Skisse i 50% str



Eksempel på løsning

