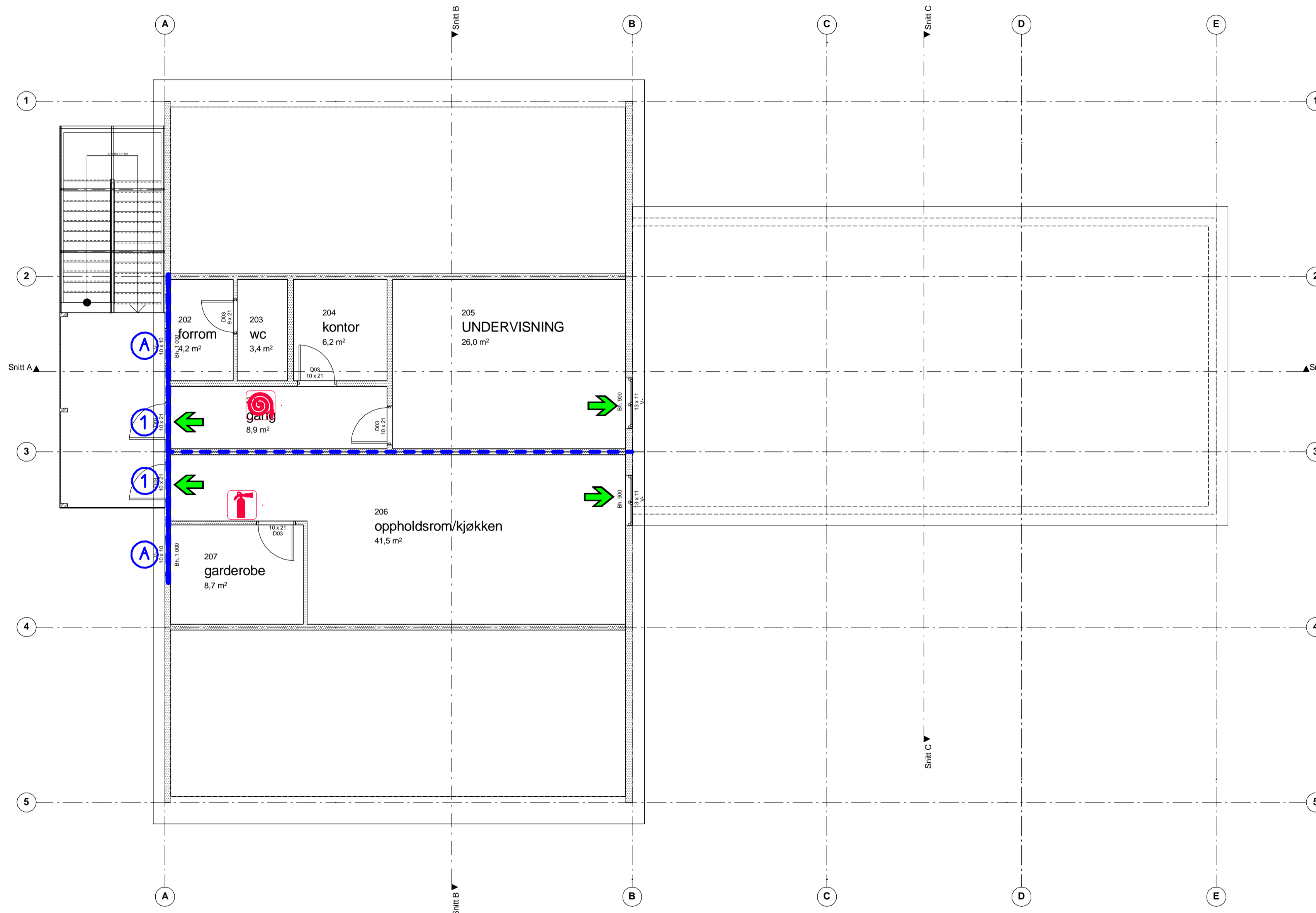


SYMBOLFORKLARING

- Branncellevegg EI 60 [B60]
- - - Fluktvei
- ➔ Rømningsretning
- BP Brannalarmpanel
- 🔥 Brannslangeskap
- 🧻 Håndslukker Pulver
- ➔ Hovedangrepsvei Brannvesen

VINDU- OG DØRSKJEMA

- ① EI 30-Sa [B30]
- ② EI 60-Sa [B60]
- ③ EI 60



BRANNTÉKNISK INFORMASJON:

Risikoklasse: 2 og 5
 Brannklasse: 2
 Hovedbæresystem: R 60 [B60]
 Sekundærbæresystem: R 60 [B60]

Bygget skal utføres med heldekkende brannalarmanlegg kategori 2. Se RIE-TEG for elektrotekniske installasjoner. For krav til overflater og kledninger, se brannkonsept.

BRANNTEGNINGENE ER Å ANSE SOM KONSEPTTEGNINGER, OG SKAL LESES SAMMEN MED BRANNKONSEPTET. BRANNTEGNINGENE SKAL LESES I FARGER I MINIMUM STØRRELSE A3.

Kompleks	Bygg	Fag	Type	Løpenummer	Revisjon	Fase	Status
	108369	F	TEG	002	1	D	

1	Til prosjekteringsgruppen	01.11.16	NNL	SKA
Revisjon	Revisjonstekst	Dato	Tegnet	Kontrollert

Lokasjonstegn:

PROSJEKTFASE

DETALJPROSJEKT



11113901 Eidsberg tilleggsfunksjoner		Dokumentnummer	
TEKNISK BYGG		1350015458	
Tegnet av	MMNL	Dato	30.10.16
Kontrollert	SKA	Dato	01.11.16

2. Etasje		Godkjent	
		SKA	01.11.16
		Revisjon dato	01.11.16
		Målestokk	1:75/A1

Kompleks	Bygg	Etasje	Fag	Type	Løpenummer	Revisjon	Fase	Status
	108369	02	F	20	002	1	D	