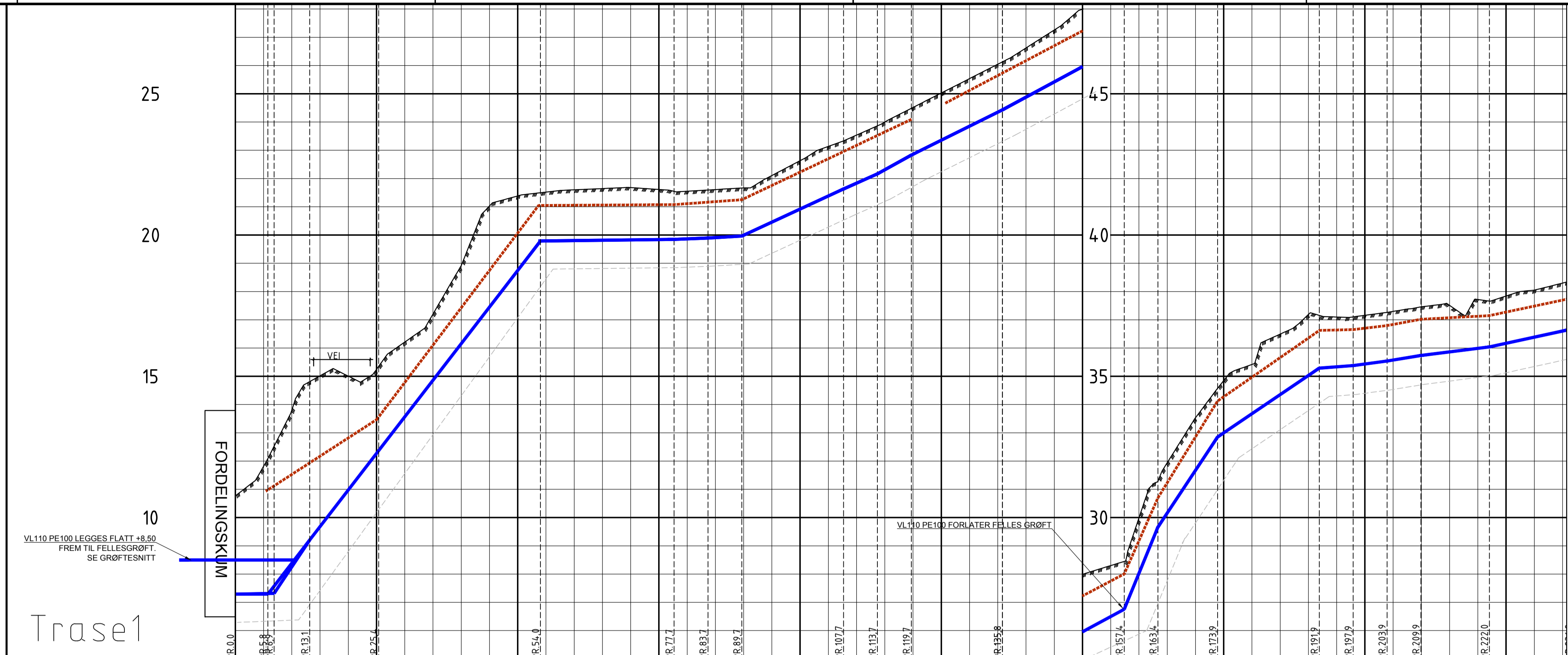
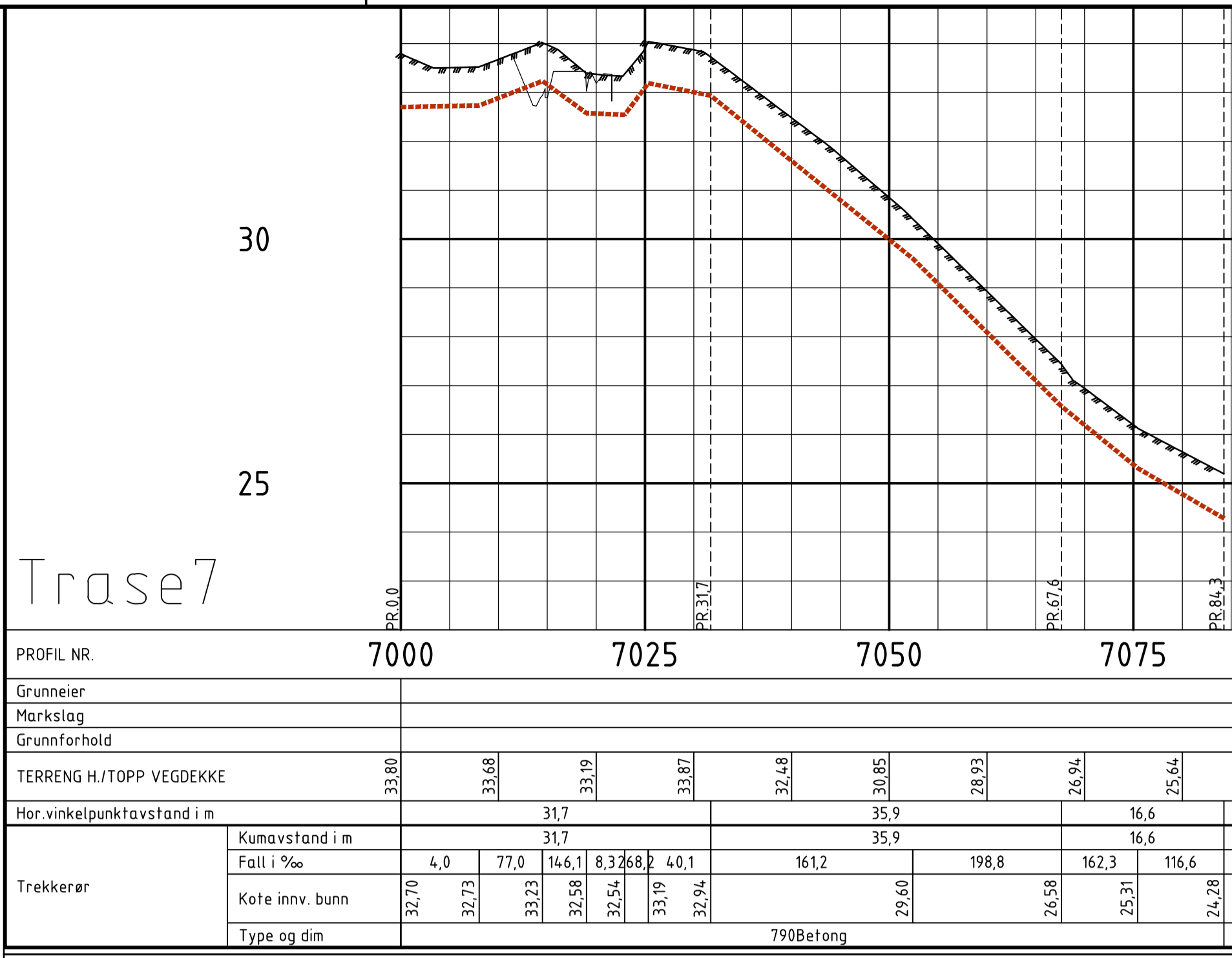


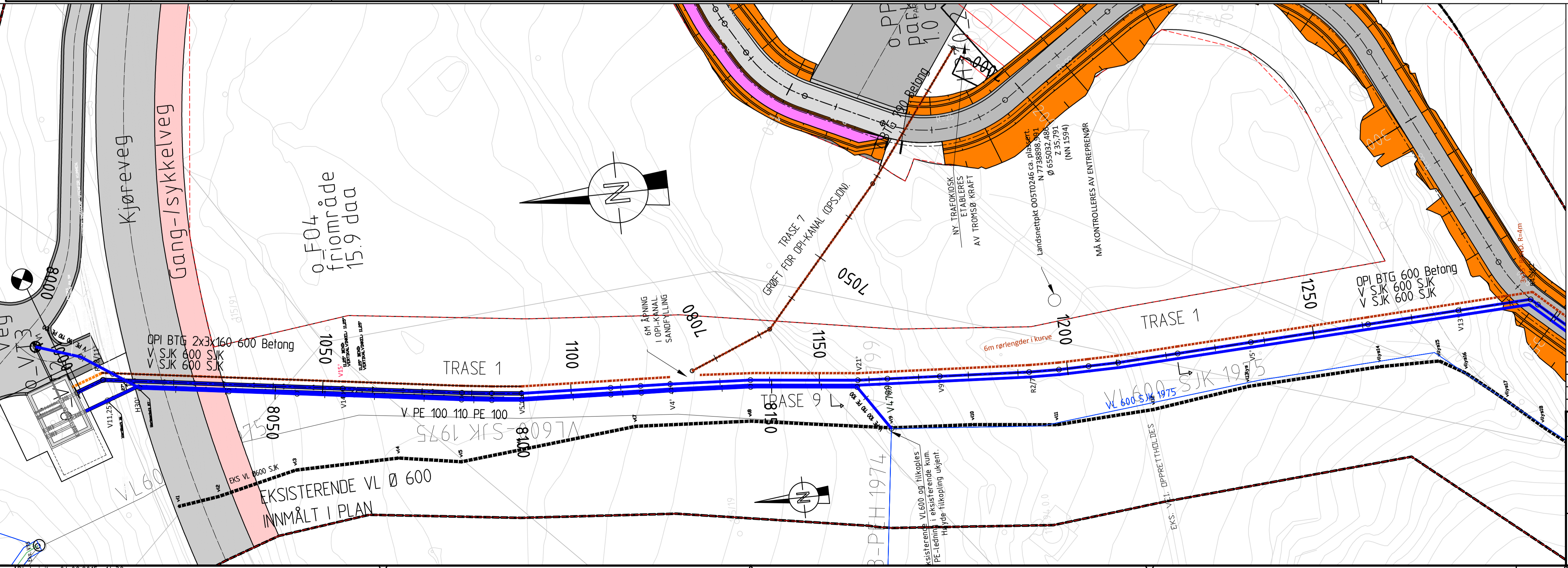
Formst. A1 Filnavn: O:\A0005000\A0005000\_VA\ETeppes.2\_EK\_H1\_HB.dwg Xref: Eksist. ledninger.dwg L12\_1706.dwg L\_101.dwg L\_20130923\_Regulariseringsplan.dwg L\_20130923\_Reguleringsplan.dwg Kartanmalnavn: Kartanmalnavn.dwg Etappe: 1 Fordelelseskum 06.11.2013.dwg I\_GEM1\_2013\_ISJ.dwg Leveplanen\Tomas2014\09\0.dwg \_3DT\_GEM.dwg I\_AKB.dwg



PROFIL NR.		1000 1025 1050 1075 1100 1125 1150 1175 1200 1225																							
Grunneier																									
TERRENGHØYDE EKS. TERRENG		10.72	13.63	15.04	16.16	18.81	21.36	21.60	21.69	21.55	21.66	22.58	23.50	24.54	25.56	26.58	27.99	29.78	33.42	35.39	37.12	37.15	37.45	38.03	
TOPP VEGDEKKE																									
Hor.vinkelpunktavstand i m																									
Kumavstand i m		5,8	48,3	24,0	6,0	6,0	18,0	6,0	6,0	16,1	21,6	6,0	10,6	18,0	6,0	6,0	6,0	12,1	14,9						
Fall i %		0,0	259,0	2,3	6,0	6,0	92,7	6,0	6,0	99,2	107,8	6,0	487,3	301,9	135,3	15,3	26,8	32,6	25,0	43,4					
Kote utv. topp		7,29	7,29	19,79	19,85	19,89	19,96	21,63	22,17	22,83	24,43	26,75	29,67	32,85	35,29	35,38	35,54	35,74	36,04	43,4					
Type og dim		700SJ K9																							
Kumavstand i m		6,9	6,3	40,8																					
Fall i %		4,3	298,4	259,6																					
Kote utv. topp		7,29	7,32	7,37	9,20																				
Type og dim		600SJ K9 / 110PE100																							
Kumavstand i m		19,6	28,6	264,5	24,0	6,0	6,0	18,0	6,0	6,0	31,7	6,0	10,6	18,0	6,0	6,0	6,0	12,2	14,9						
Fall i %		127,0	264,5	1,2	14,5	14,5	95,0	95,0	95,0	105,3	451,3	324,5	139,0	5,0	23,7	37,2	10,8	42,3							
Kote utv. topp		10,94	13,47	21,05	21,08	21,16	21,25	22,96	23,52	24,09	24,67	28,00	30,70	34,13	36,62	36,65	36,80	37,02	37,15						
Type og dim		600Betong																							
OPI 790x450																									



PROFIL NR.		7000 7025 7050 7075									
Grunneier											
Mærkslag											
Grunforhold											
TERRENG H/TOPP VEGDEKKE		33,80	33,68	33,19	33,87	32,48	30,95	28,93	26,94	25,64	
Hor.vinkelpunktavstand i m											
Kumavstand i m		31,7									
Fall i %		4,0	77,0	146,1	8,3	268,2	40,1	161,2	198,8	162,3	116,6
Kote innv bunn		32,70	32,73	33,23	32,58	32,54	31,19	32,94	29,60	26,58	25,31
Type og dim		790Betong									
Trekkerør											



**TEGNFORKLARING:**

- PROSJ. SPILLVANNLEDNING (Green dashed line)
- PROSJ. VANNLEDNING (Blue solid line)
- PROSJ. OVERVANNLEDNING (Red dashed line)
- PROSJ. OPI-KANAL / EL (Orange dashed line)
- PROSJ. TREKKERØR (Yellow dashed line)
- EKS. VANNLEDNING (Blue solid line)
- EKS. OVERVANNLEDNING (Red dashed line)
- EKS. SPILLVANNLEDNING (Green dashed line)
- EKS. VANNLEDNING UTGÅR (Blue solid line)
- EKS. OVERVANNLEDNING UTGÅR (Red dashed line)
- EKS. SPILLVANNLEDNING UTGÅR (Green dashed line)
- EIENDOMSGRENS (Black dashed line)

Rev.	Dato	Revideringen gjelder	Nr.	Saksb.	Sidem.k.	Oppdra.
C	04.02.15	Rettet høyder i LP trase 1	1	JSIL	CAJO	AJK
B	10.09.2014	Omlagt trase		JSIL	CAJO	AJK
A	26.06.14	Arbeidstegning		CAJO		AJK

**TROMSØ KOMMUNE**  
 P9038 NORD-TROMSØYA HØYDEBASSENG

**OVERFØRINGSLEDNINGER**  
 FORDELINGSKUM V6169 - TILKOPLINGSKUM - HØYDEBASSENG

**PLAN OG PROFIL**

**COWI**

Oppdragsnr.: ARBEIDSTEGNING  
 Tegning nr.: H02 C

Dato: 17.01.2014  
 Målestokk: 1:500(A1)  
 1:500 LP  
 1:100 HP