



REHABILITERING

NORDNES SKOLE LEKEPLASS

Adresse: Nordnesparken 15
Gbnr 165/527

Om stedet

Nordnes skole lekeplass ligger i Nordnesparken ved siden av Fagskolen i Hordaland og Nordnes skole ligger like ved. Haugeveien barnehage ligger i kort avstand fra lekeplassen.

Plassen ligger kun 1,5 km fra Bergen sentrum og parken et populært turområde med mange boliger i nærheten. Rett ved siden av Haugeveien barnehage ligger "Lydbølgen", en aktivitetsplass med parkour og klatrevegg som skal bli ferdig bygd i løpet av 2018.

HISTORIE

Nordnesparken ble anlagt allerede 1888, tidligere Sjømannsskolen ble anlagt på begynnelsen av 1900-tallet (se bilde til høyre). Smijernsgjerdet som avgrensner lekeplassens nedre del i nord er rundt 100 år gammelt og skal bevares.

I løpet av 1900-tallet ble lekeplassområdet gjort om til barnepark. Barneparken ble lagt ned, men parkhuset har blitt en del av Nordnes Oppveksttun som inkluderer Nordnes skole og Haugeveien barnehage. Parkhuset ble pusset opp i 2013-2014 i forbindelse med opprettingen av Nordnes Oppveksttun.

PLASSENS I DAG

Lekeplassen består av to deler, en nedre og en øvre. Den øvre delen grenser til langsiden av parkhuset og er ellers avgrenset med stor buskvegetasjon. Plassen har en sirkelaktig form og inneholder en stor firkantet sandkasse og en flaggstang. Det er en liten port med en sti som fører inn i Nordnesparken.

Den nedre delen oppleves mer åpen. Her ligger hovedinngangen til lekeplassen med en asfaltert vei inn fra parken. Et stort tre definerer plassen. Treet er verdeverdi og skal bevares. Det er enkelte lekeapparater på plassen. Den nedre delen grenser til Fagskolen i Hordaland, den tidligere Sjømannsskolen. Asfaltveien er gammel og dårlig. Gjerdene ble reahabilert i 2017.

PROSJEKTET

Asfaltveien skal rehabiliteres. Sandkassen beholdes, annet lekeutstyr skal fjernes. Lekeplassen skal hovedsakelig være tilpasset større barn. Det har vært kontakt med velforeningen i området og kommet ønsker som er blitt tatt med inn i prosjektet.

Ettersom lekeplassen ligger i nær tilknytning til Nordnesparken skal det tas spesielt hensyn til parkens egenart og landskapsammenheng ved utforming av detaljløsninger for dekker, beplantning, utstyr og installasjoner. Det skal legges særlig vekt på å opprettholde områderenes åpne karakter og utsiktlinjer som gir opplevelse og forståelse av byen og landskapet.



Illustrasjonsplan NEDRE DEL

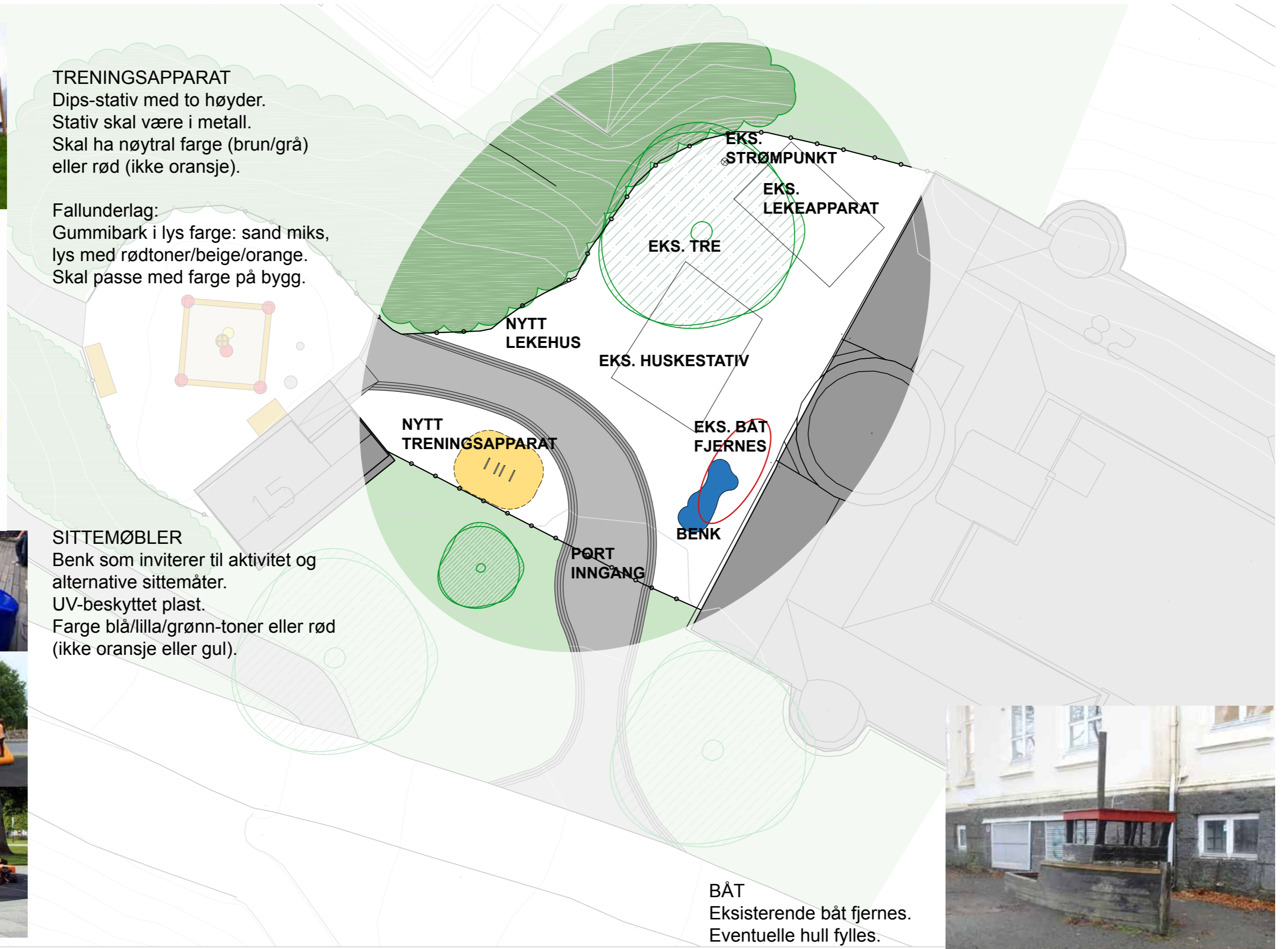


TRENINGSAPPARAT
Dips-stativ med to høyder.
Stativ skal være i metall.
Skal ha nøytral farge (brun/grå)
eller rød (ikke oransje).

Fallunderlag:
Gummibark i lys farge: sand miks,
lys med rødtoner/beige/orange.
Skal passe med farge på bygg.



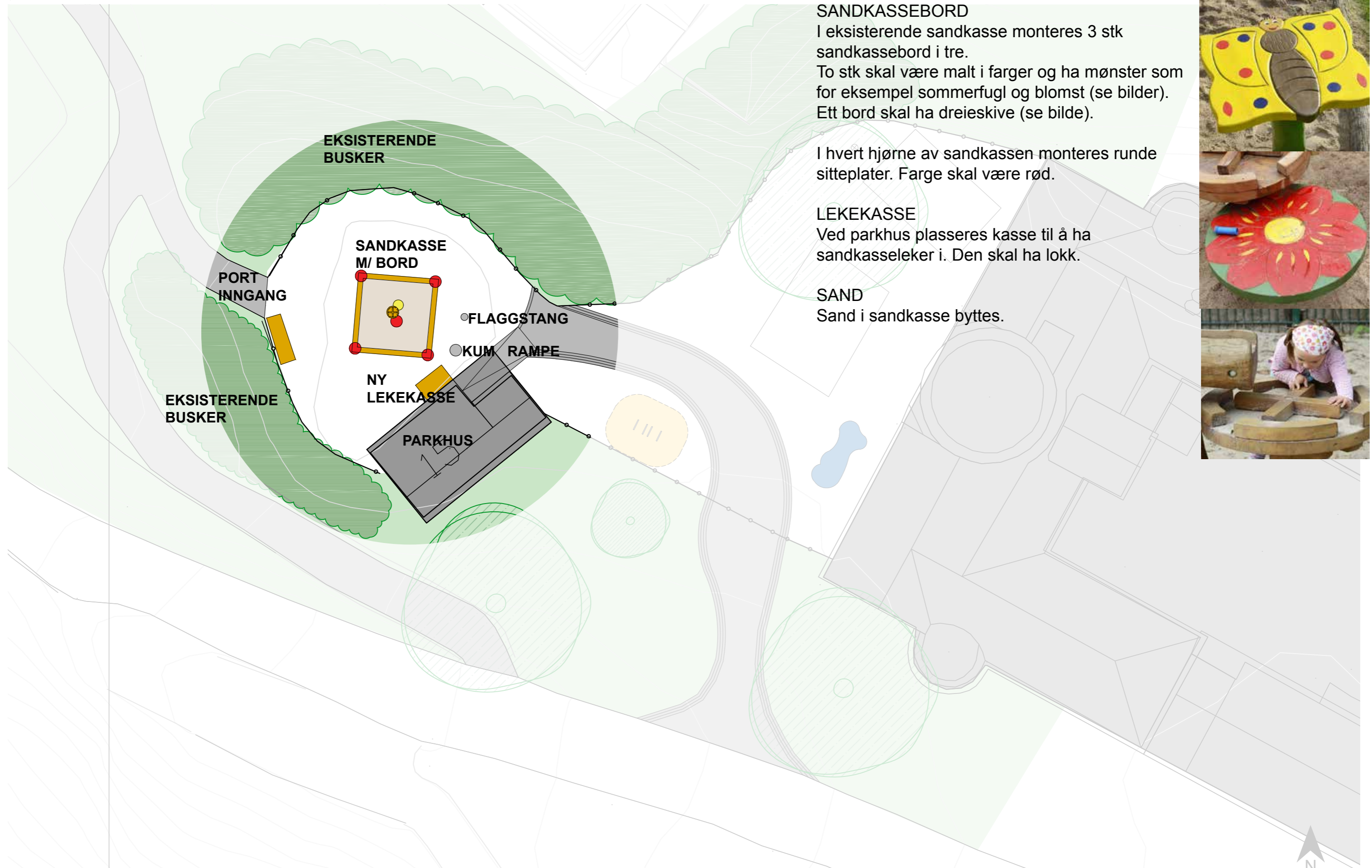
SITTEMØBLER
Benk som inviterer til aktivitet og
alternative sittemåter.
UV-beskyttet plast.
Farge blå/lilla/grønn-toner eller rød
(ikke oransje eller gul).



BÅT
Eksisterende båt fjernes.
Eventuelle hull fylles.



Illustrasjonsplan ØVRE DEL



SANDKASSEBORD

I eksisterende sandkasse monteres 3 stk sandkassebord i tre. To stk skal være malt i farger og ha mønster som for eksempel sommerfugl og blomst (se bilder). Ett bord skal ha dreieskive (se bilde).

I hvert hjørne av sandkassen monteres runde sitteplater. Farge skal være rød.

LEKEKASSE

Ved parkhus plasseres kasse til å ha sandkasseleker i. Den skal ha lokk.

SAND

Sand i sandkasse byttes.

