



TAC AS

Felles sentralbord: 452 452 00

OSLO Nils Hansens vei 2 0605 OSLO FAX: +47 98 26 22 21	STAVANGER Haugåsstubben 3 4016 STAVANGER FAX: +47 98 26 22 51	KRISTIANSAND Hveteveien 12 4635 KRISTIANSAND FAX: +47 98 26 22 61	BERGEN Fabrikkgaten 5 5059 BERGEN FAX: +47 98 26 22 71	TRONDHEIM Ingvald Ystgaards vei 23 7047 TRONDHEIM FAX: +47 98 26 22 91	TROMSØ Erik Vangbergsgt. 7 9258 TROMSØ FAX: +47 98 26 22 81
--	---	---	--	--	---

HULDA GARBORGS HUS

BYGG 701

PROSJEKTNR.: 24740022

FORDELING: Q4C

SYSTEM: 320.02, 350.02, 360.04

XENTA-BESTYKNING

- 1 STK. XENTA 401
- 3 STK. XENTA 421A
- 5 STK. XENTA 451A
- 1 STK. XENTA 471
- 1 STK. XENTA 491
- 1 STK. OP-PANEL

X-LISTER

- X1 = HOVEDSTRØM 230/400VAC
- X2 = STYRESTRØM 230VAC
- X3 = I/O-SIGNAL MAX 24V AC/DC
- X4 = KOMMUNIKASJONSKABEL

KOMM. KABEL

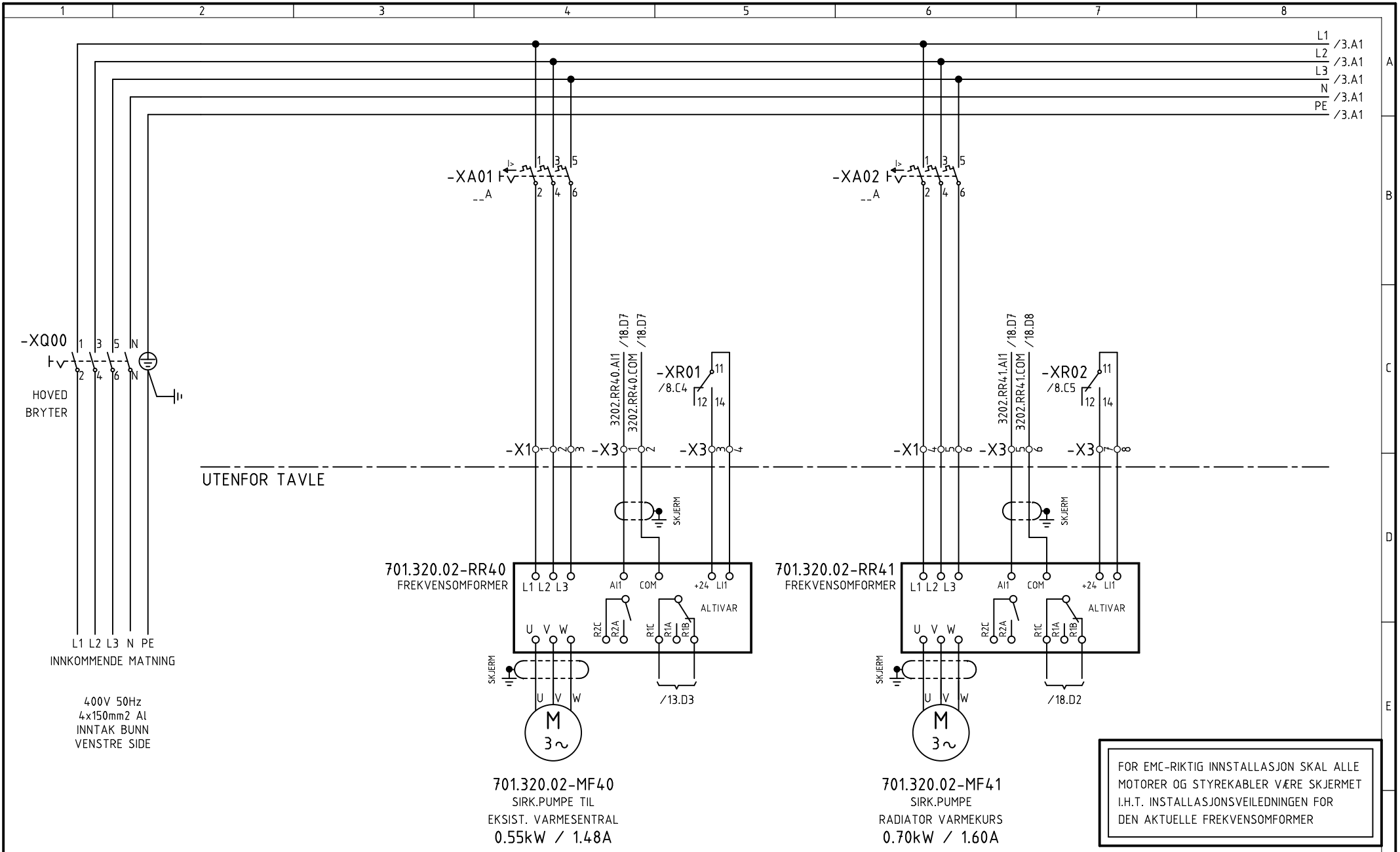
- TYPE: DRAKALON
- SKAL OGSÅ BENYTTES
INTERNT I TAVLE

COPYRIGHT TAC CONTROL SYSTEMS AS

SYMBOLBIBLIOTEK	fac_sym	knsym51				REV. DATO	17.11.2008	PLOTTEDATO	17.11.2008	TYPE TEGNINGSMG.	SOM BYGGET	KONSTR.	arha	TEGN.	wegj	KONTR.		ANL.-FUNKSJONS BET.	
																		ANLEGGSSNUMMER	NESTE BLAD
																		24740022-1-4-5	2
01	20.06.06	SOM BYGGET																TEGN.NR	BLAD NR
REV	DATO	REV OMFATTER				REV	DATO	REV OMFATTER										24740022-1-4-5	1



HULDA GARBORGS HUS
FORDELING Q4C
KRETSSKJEMA



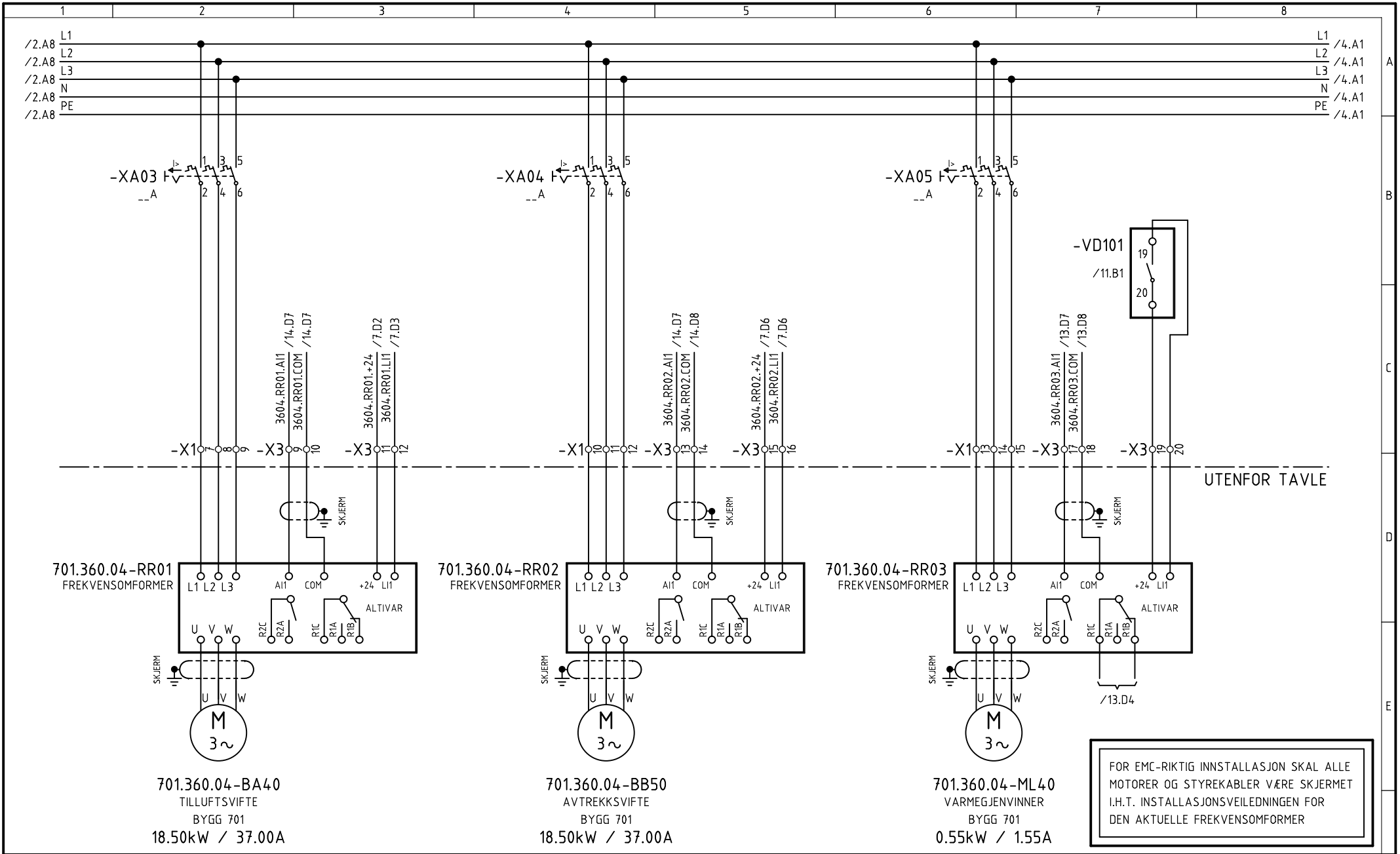
SYMBOLBIBLIOTEK		tac_sym		knsym51		REV. DATO		17.11.2008		PLOTTE DATO		17.11.2008		TYPE TEGNINGSMG.		SOM BYGGET		KONSTR. TEGN.		arha		KONTR.		wegj		ANL.-FUNKSJONS BET.	
01		20.06.06		SOM BYGGET																				ANLEGGSSNUMMER		NESTE BLAD	
REV		DATO		REV		OMFATTER		REV		DATO		REV		OMFATTER										TEGN.NR		BLAD NR	
																								24740022-1-4-5		3	
																										2	

COPYRIGHT TAC CONTROL SYSTEMS AS



HULDA GARBORGS HUS
FORDELING Q4C
KRETSSKJEMA

FOR EMC-RIKTIG INNSTALLASJON SKAL ALLE MOTORER OG STYREKABLER VÆRE SKJERMET I.H.T. INSTALLASJONSVEILEDNINGEN FOR DEN AKTUELLE FREKVENSSOMFORMER



UTENFOR TAVLE

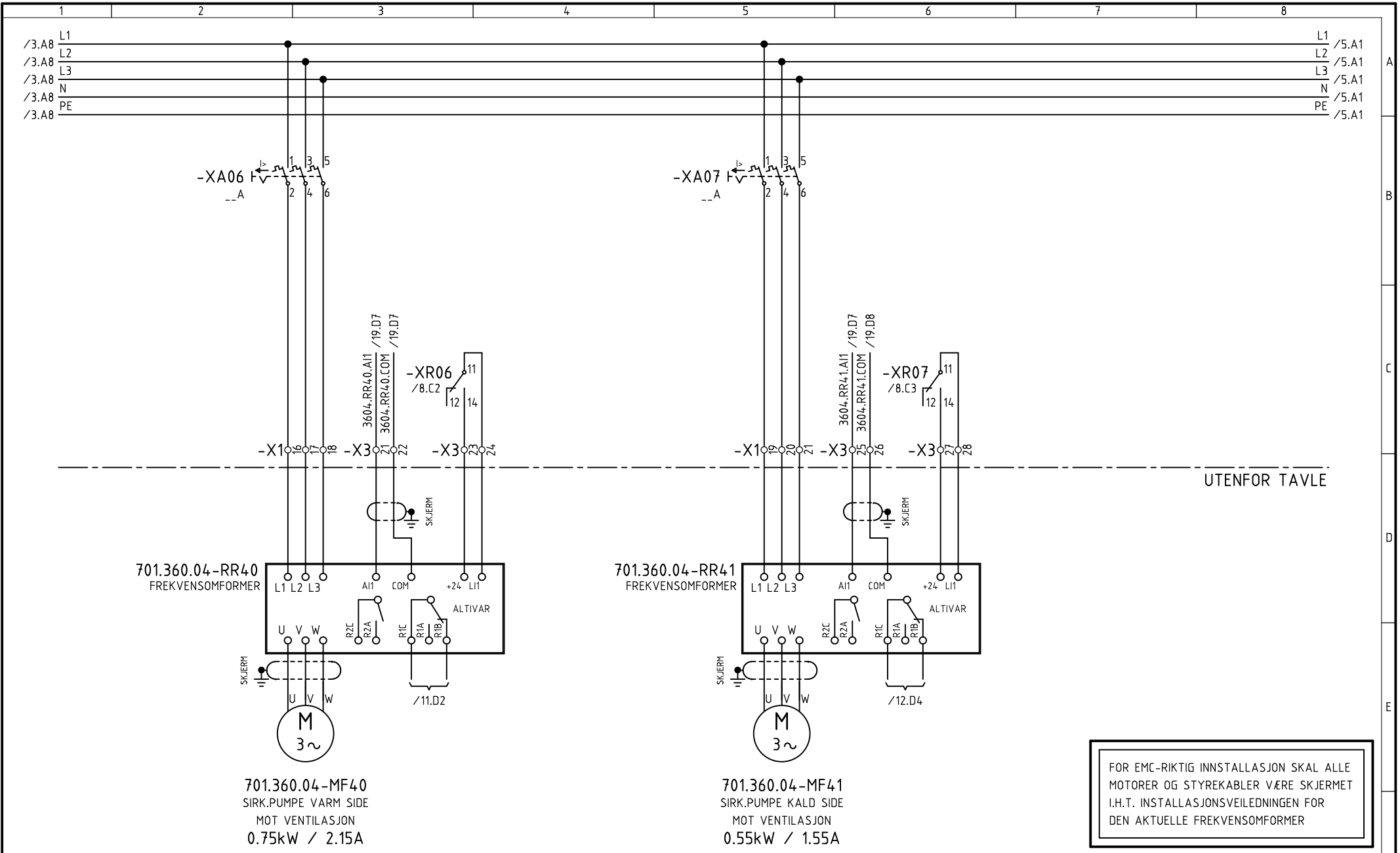
FOR EMC-RIKTIG INNSTALLASJON SKAL ALLE MOTORER OG STYREKABLER VÆRE SKJERMET I.H.T. INSTALLASJONSVEILEDNINGEN FOR DEN AKTUELLE FREKVENSSOMFORMER

701.360.04-BA40
TILLUFTSVIFTE
BYGG 701
18.50kW / 37.00A

701.360.04-BB50
AVTREKKSIVIFTE
BYGG 701
18.50kW / 37.00A

701.360.04-ML40
VARMEGJENVINNER
BYGG 701
0.55kW / 1.55A

SYMBOLBIBLIOTEK	fac_sym	knsym51				REV. DATO	17.11.2008	PLOTTEDATO	17.11.2008	TYPE TEGNINGSMG.	SOM BYGGET	KONSTR.	arha	TEGN.	wegj	KONTR.		ANL.-FUNKSJONS BET.		
01	20.06.06	SOM BYGGET								HULDA GARBORGS HUS FORDELING Q4C KRETSSKJEMA								ANLEGGSSNUMMER	NESTE BLAD	
																		TEGN.NR	24740022-1-4-5	BLAD NR
																				4
																				3



701.360.04-RR40
FREKVENSONFORMER

701.360.04-RR41
FREKVENSONFORMER

701.360.04-MF40
SIRK.PUMPE VARM SIDE
MOT VENTILASJON
0.75kW / 2.15A

701.360.04-MF41
SIRK.PUMPE KALD SIDE
MOT VENTILASJON
0.55kW / 1.55A

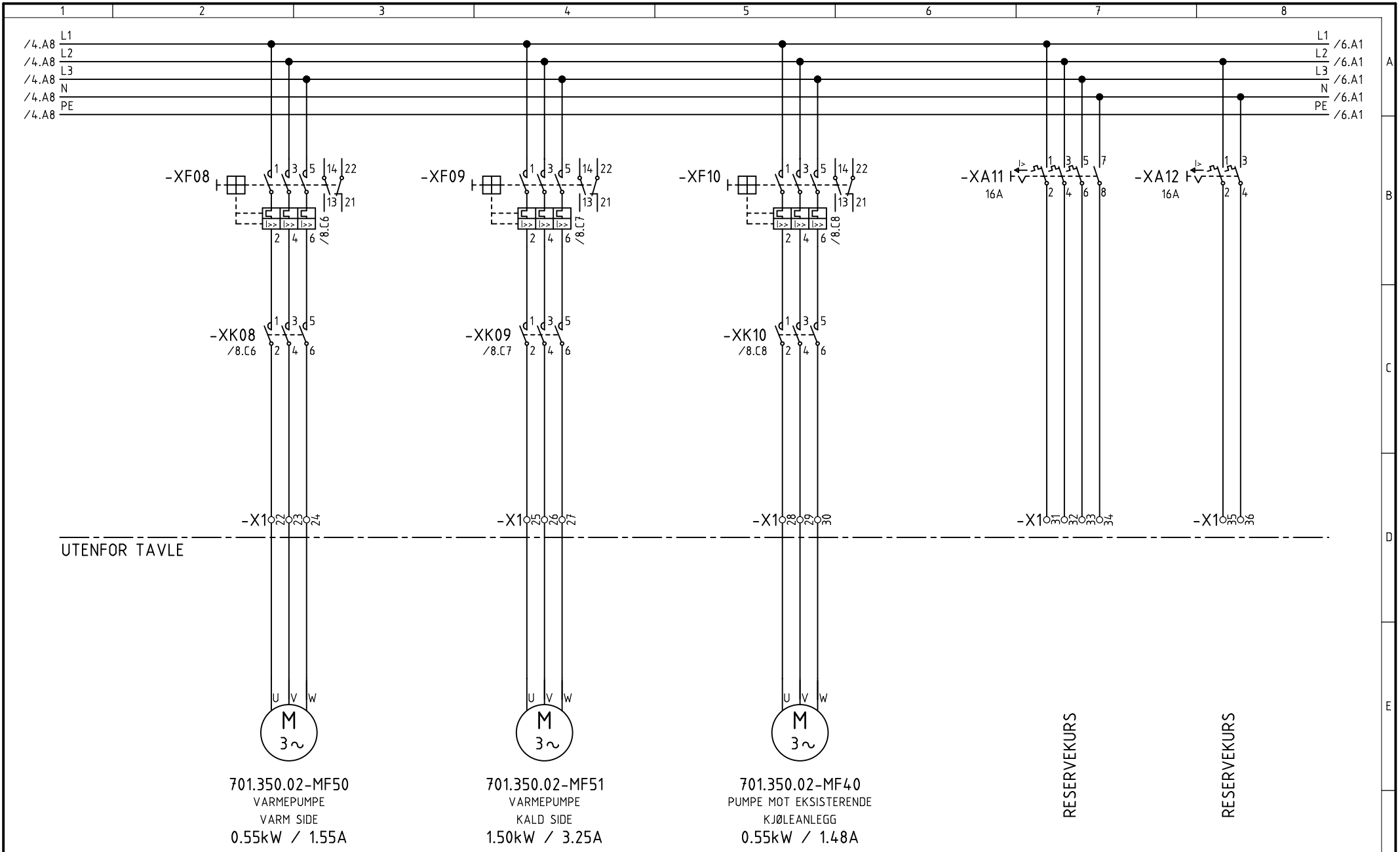
FOR EMC-RIKTIG INNSTALLASJON SKAL ALLE
MOTORER OG STYREKABLER VÆRE SKJERMET
I.H.T. INSTALLASJONSVEILEDNINGEN FOR
DEN AKTUELLE FREKVENSONFORMER

COPYRIGHT TAC CONTROL SYSTEMS AS

SYMBOLBIBLIOTEK	fac_sym	knsym51				REV. DATO	17.11.2008	PLOTTEDATO	17.11.2008	TYPE. TEGNINGSMG.	SOM BYGGET	KONSTR.	arha	TEGN.	wegj	KONTR.		ANL.-FUNKSJONSSET.	
REV.	01	20.06.06	SOM BYGGET															ANLEGGSSNUMMER	NESTE BLAD
																		24740022-1-4-5	5
																			BLAD NR
																			4



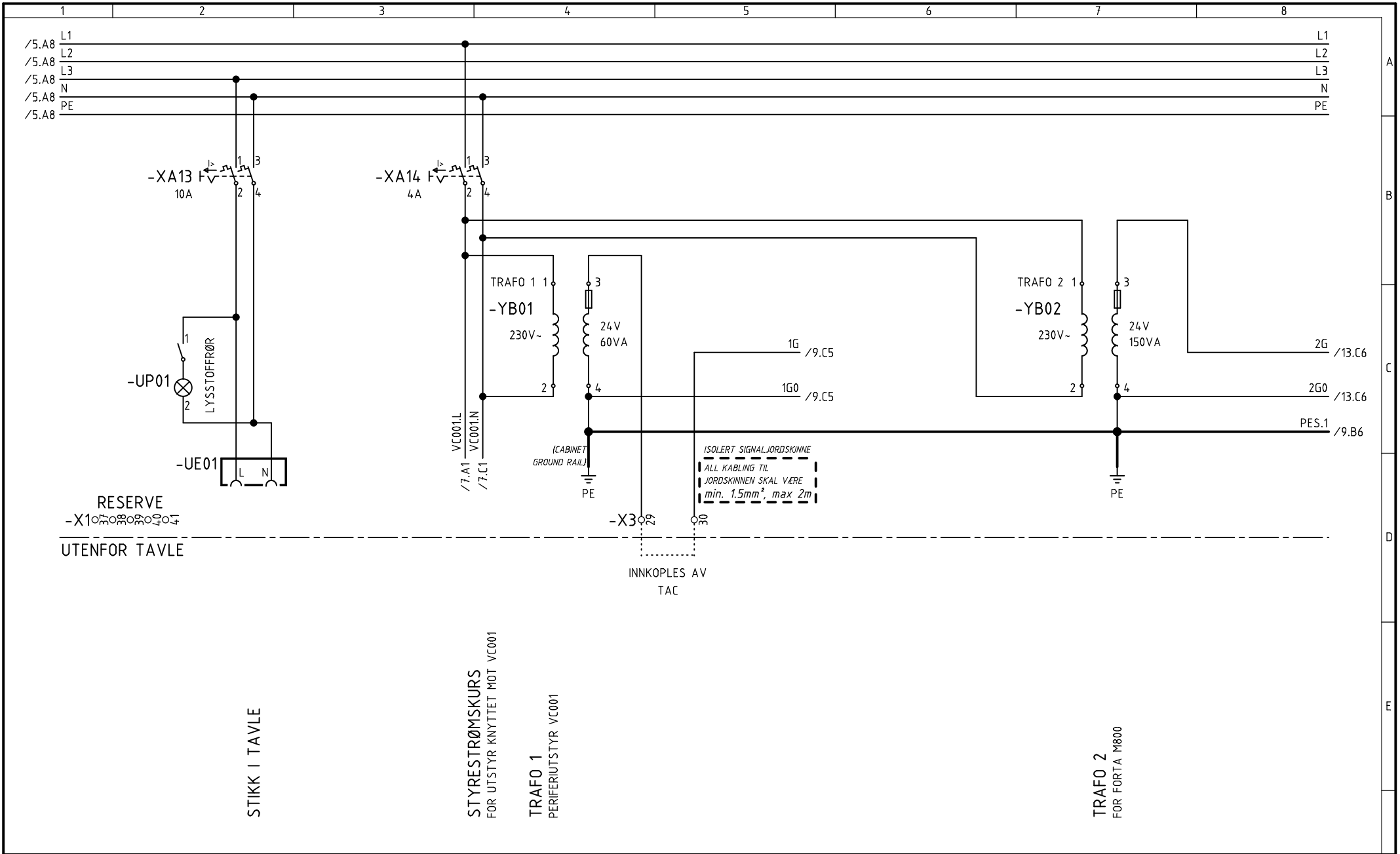
HULDA GARBORGS HUS
FORDELING Q4C
KRETSSKJEMA



SYMBOLBIBLIOTEK			tac_sym			knsym51			REV. DATO			PLOTTEDATO			TYPE TEGNINGSMG.			KONSTR.			TEGN.			KONTR.			ANL.-FUNKSJONSSET.		
									17.11.2008			17.11.2008			SOM BYGGET			arha			wegj								
01			20.06.06			SOM BYGGET																		ANLEGGSSNUMMER			NESTE BLAD		
REV			DATO			REV OMFATTER			REV			DATO			REV OMFATTER									TEGN.NR			BLAD NR		
																								24740022-1-4-5			6		
																											5		



HULDA GARBORGS HUS
FORDELING Q4C
KRETSSKJEMA



RESERVE
-X1

STIKK I TAVLE

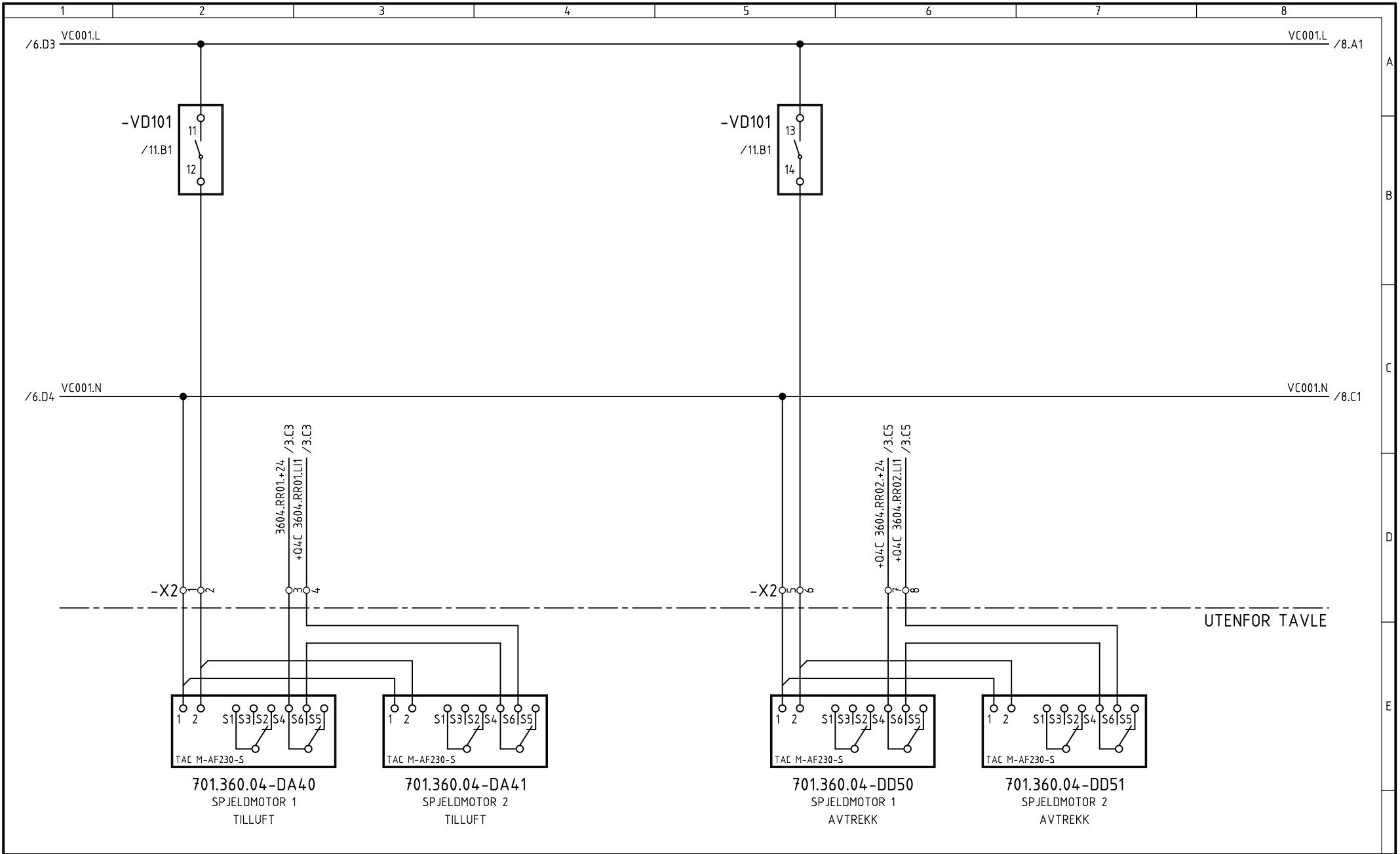
STYRESTRØMSKURS
FOR UTSTYR KNYTTET MOT VC001

TRAFØ 1
PERIFERUTSTYR VC001

TRAFØ 2
FOR FORTA M800

INNKOPLES AV
TAC

SYMBOLBIBLIOTEK		tac_sym		knsym51		REV. DATO	17.11.2008	PLOTTEDATO	17.11.2008	TYPE TEGNINGSMG.	SOM BYGGET	KONSTR.	arha	TEGN.	wegj	KONTR.	ANL.-FUNKSJONSSET.
01		20.06.06		SOM BYGGET		tac		HULDA GARBORGS HUS		FORDELING Q4C		KRETSSKJEMA		ANLEGGSSNUMMER		NESTE BLAD	
REV		DATO		REV OMFATTER		REV		DATO		REV OMFATTER		24740022-1-4-5		BLAD NR		7	
																6	

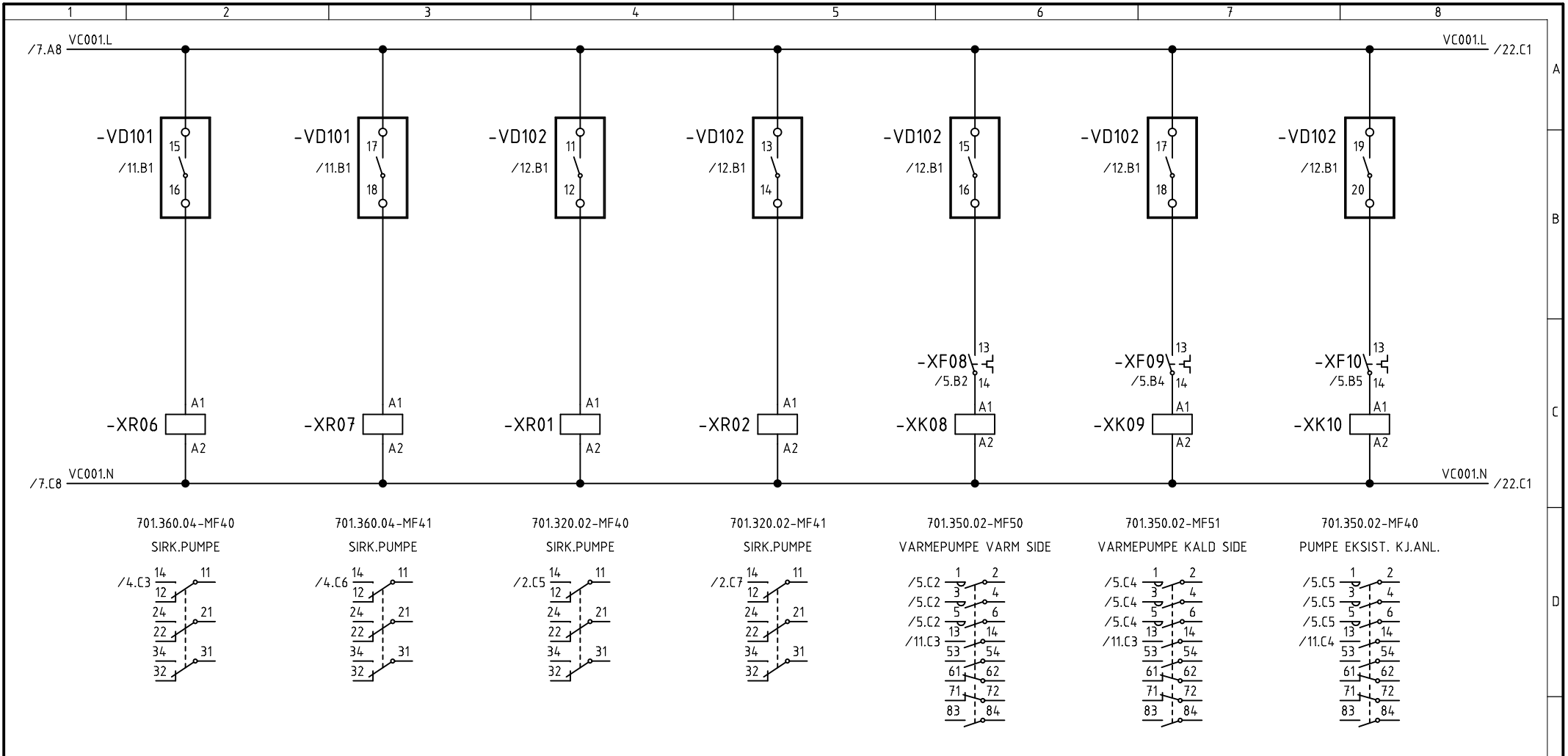


SYMBOLBIBLIOTEK tac_sym knsym51			REV. DATO 17.11.2008			PLOTTE DATO 17.11.2008			TYPE TEGNINGSMG. SOM BYGGET			KONSTR. arha			TEGN. wegj			KONTR.			ANL.-FUNKSJONS BET.					
01 20.06.06 SOM BYGGET			REV. DATO			REV. DATO			REV. DATO			REV. DATO			REV. DATO			REV. DATO			ANLEGGSSNUMMER			NESTE BLAD 8		
REV. DATO			REV. DATO			REV. DATO			REV. DATO			REV. DATO			REV. DATO			REV. DATO			TEGN.NR 24740022-1-4-5			BLAD NR 7		



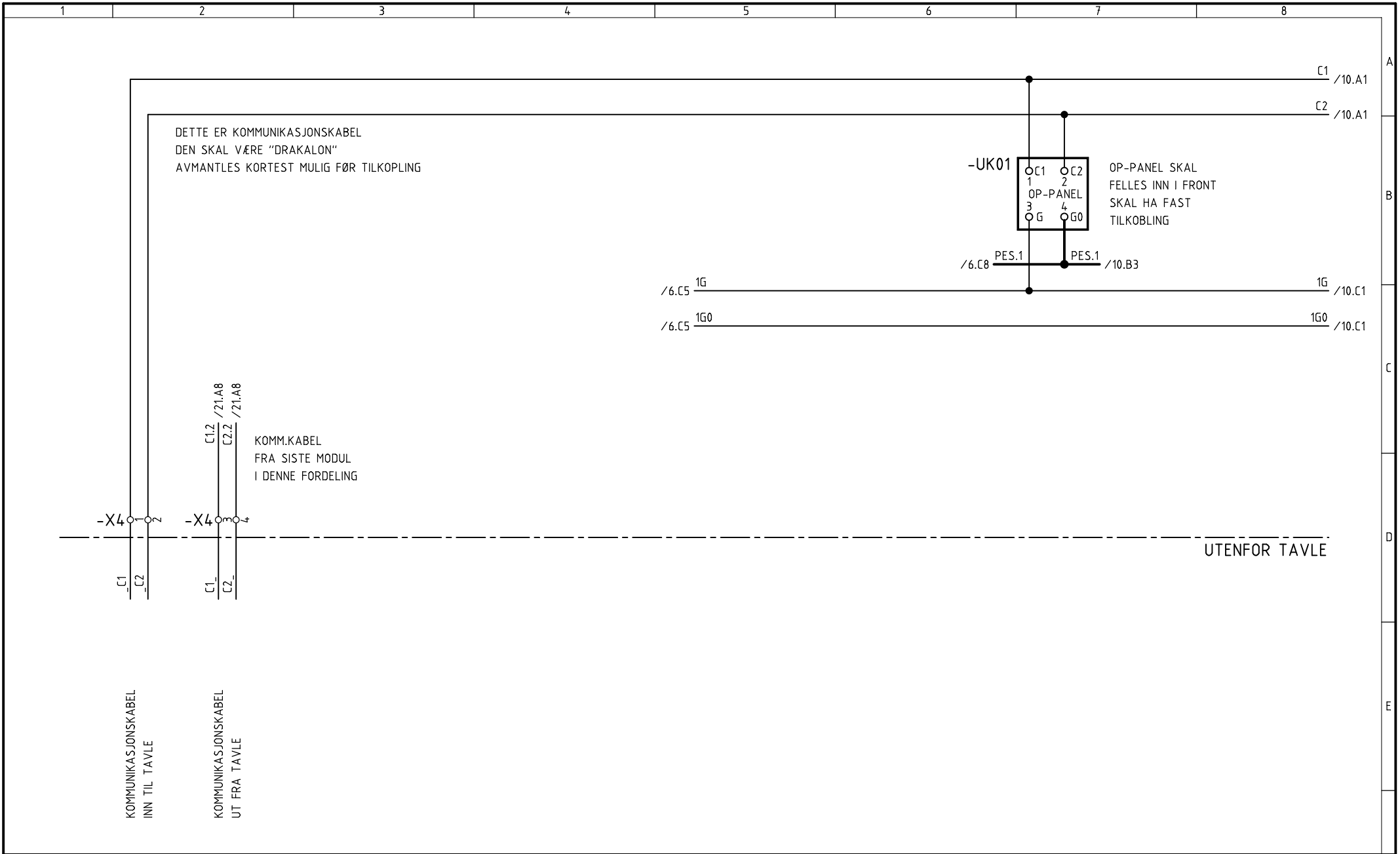
HULDA GARBORGS HUS
FORDELING Q4C
KRETSSKJEMA

COPYRIGHT TAC CONTROL SYSTEMS AS



UTENFOR TAVLE

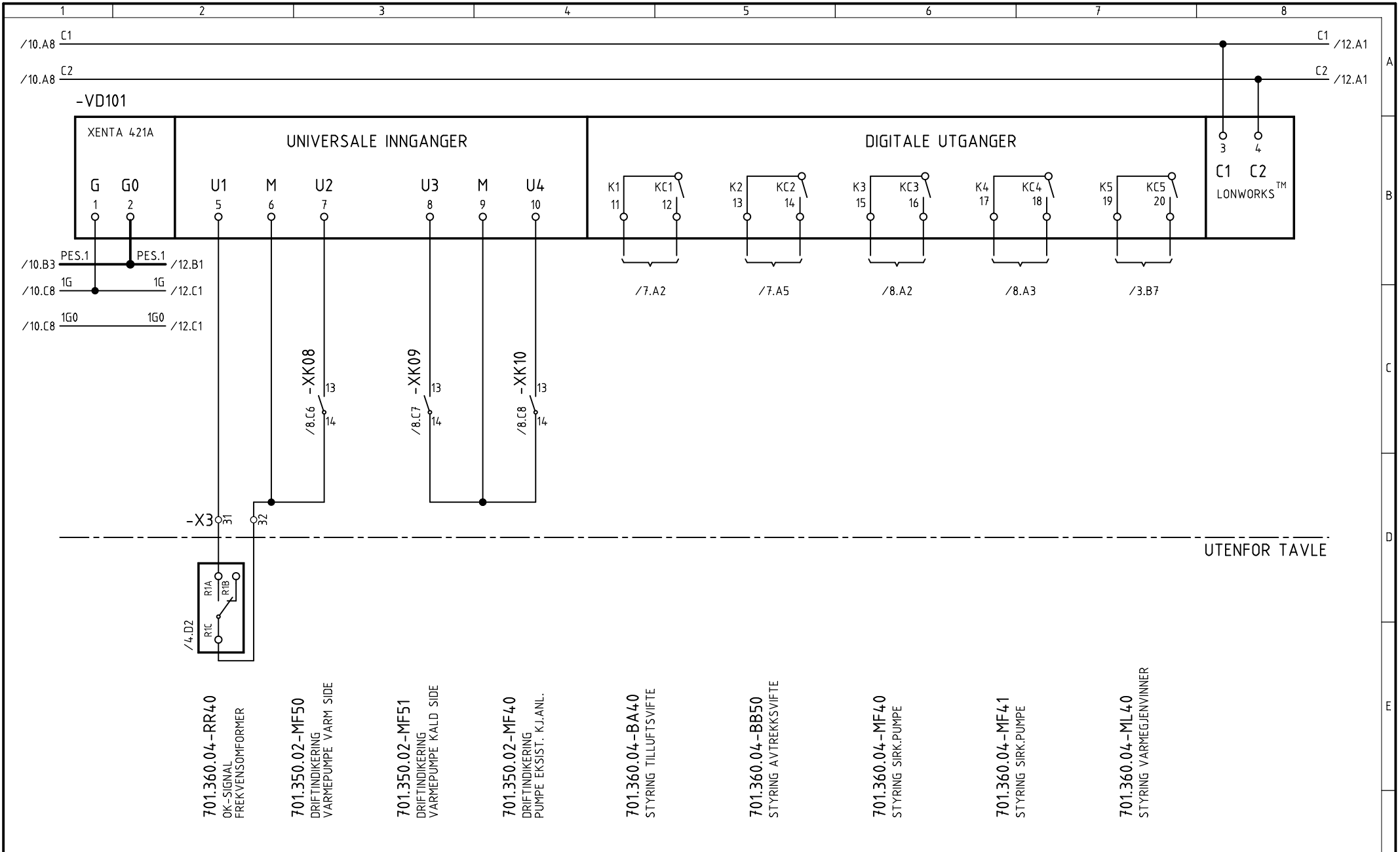
SYMBOLBIBLIOTEK	fac_sym	knsym51				REV. DATO	17.11.2008	PLOTTEDATO	17.11.2008	TYPE TEGNINGSMG.	SOM BYGGET	KONSTR.	arha	TEGN.	wegj	KONTR.		ANL.-FUNKSJONS BET.	
01	20.06.06	SOM BYGGET								HULDA GARBORGS HUS FORDELING Q4C KRETSSKJEMA			ANLEGGSNUMMER		NESTE BLAD		9		
												TEGN.NR		24740022-1-4-5		BLAD NR		8	



SYMBOLBIBLIOTEK		fac_sym	knsym51			REV. DATO	PLOTTEDATO	TYPE TEGNINGSMG.	KONSTR.	TEGN.	KONTR.	ANL.-FUNKSJONSSET.	
						17.11.2008	17.11.2008	SOM BYGGET	arha	wegj		ANLEGGNUMMER	NESTE BLAD
01	20.06.06	SOM BYGGET						HULDA GARBORGS HUS				24740022-1-4-5	10
REV	DATO	REV OMFATTER		REV	DATO	REV OMFATTER		FORDELING Q4C				BLAD NR	9
								KRETSSKJEMA					

COPYRIGHT TAC CONTROL SYSTEMS AS



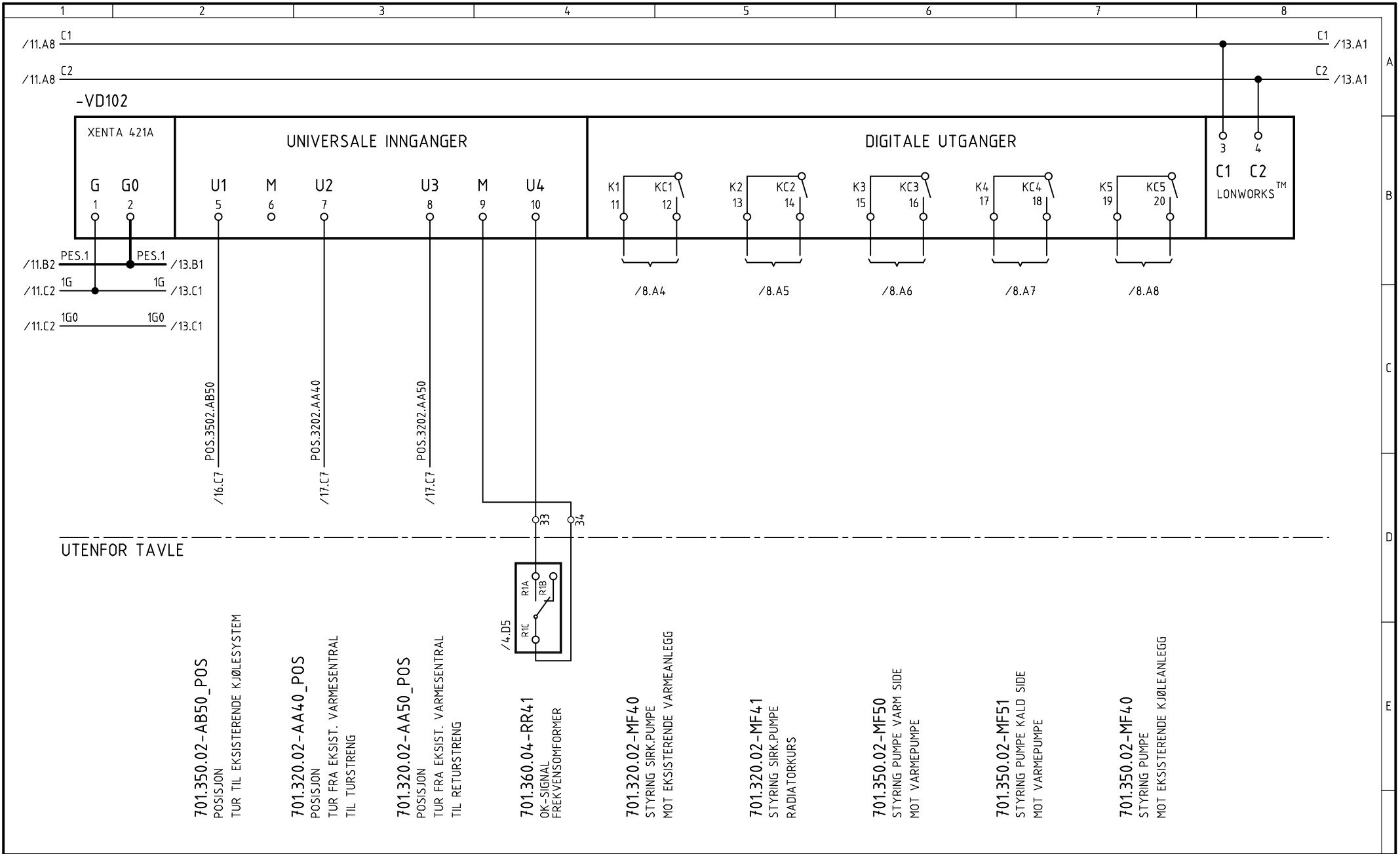


- 701.360.04-RR40
OK-SIGNAL
FREKVENSBYFORMER
- 701.350.02-MF50
DRIFTINDIKERING
VARMEPUMPE VARM SIDE
- 701.350.02-MF51
DRIFTINDIKERING
VARMEPUMPE KALD SIDE
- 701.350.02-MF40
DRIFTINDIKERING
PUMPE EKSIST. KJANL.
- 701.360.04-BA40
STYRING TILLUFTSVIFTE
- 701.360.04-BB50
STYRING AVTREKKSIVIFTE
- 701.360.04-MF40
STYRING SIRK.PUMPE
- 701.360.04-MF41
STYRING SIRK.PUMPE
- 701.360.04-ML40
STYRING VARMEGJENVINNER

UTENFOR TAVLE

COPYRIGHT TAC CONTROL SYSTEMS AS

SYMBOLBIBLIOTEK	fac_sym	knsym51				REV. DATO	17.11.2008	PLOTTEDATO	17.11.2008	TYPE. TEGNINGSMG.	SOM BYGGET	KONSTR.	arha	TEGN.	wegj	KONTR.		ANL.-FUNKSJONSSET.	
01	20.06.06	SOM BYGGET									HULDA GARBORGS HUS FORDELING Q4C KRETSSKJEMA			ANLEGGSSNUMMER 24740022-1-4-5		NESTE BLAD 12			
REV	DATO	REV	OMFATTER	REV	DATO	REV	OMFATTER											BLAD NR 11	



701.350.02-AB50_POS
POSISJON
TUR TIL EKISTERENDE KJØLESYSTEM

701.320.02-AA40_POS
POSISJON
TUR FRA EKST. VARMESENTRAL
TIL TURSTRENG

701.320.02-AA50_POS
POSISJON
TUR FRA EKST. VARMESENTRAL
TIL RETURSTRENG

701.360.04-RR41
OK-SIGNAL
FREKVENSBOMFORMER

701.320.02-MF40
STYRING SIRK:PUMPE
MOT EKISTERENDE VARMEANLEGG

701.320.02-MF41
STYRING SIRK:PUMPE
RADIATORKURS

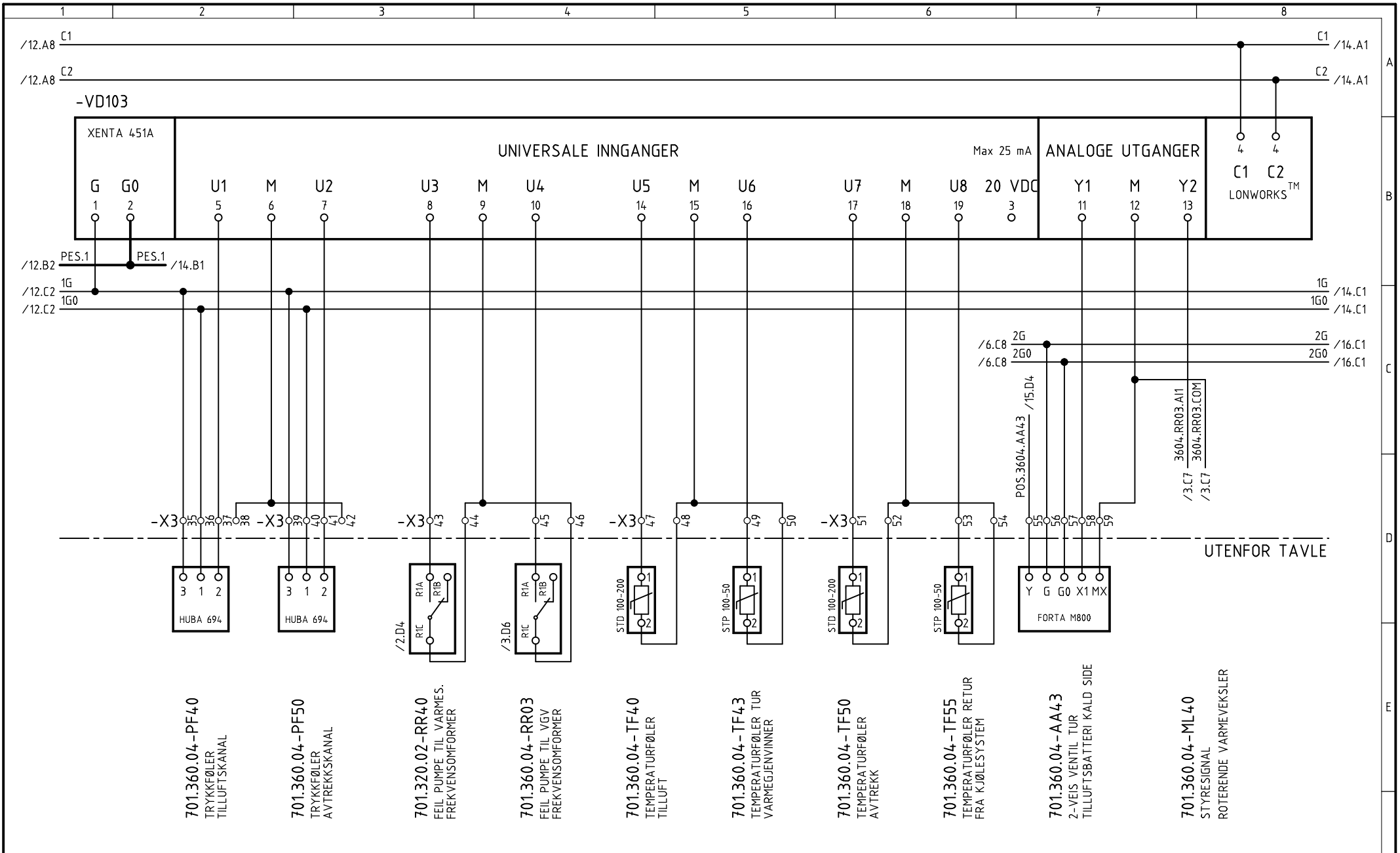
701.350.02-MF50
STYRING PUMPE VARM SIDE
MOT VARMEPUMPE

701.350.02-MF51
STYRING PUMPE KALD SIDE
MOT VARMEPUMPE

701.350.02-MF40
STYRING PUMPE
MOT EKISTERENDE KJØLEANLEGG

SYMBOLBIBLIOTEK		fac_sym	knsym51							REV. DATO	17.11.2008	PLOTTEDATO	17.11.2008	TYPE TEGNINGSMG.	SOM BYGGET	KONSTR.	arha	TEGN.	wegj	KONTR.		ANL.-FUNKSJONSSET.	
01	20.06.06	SOM BYGGET										HULDA GARBORGS HUS FORDELING Q4C KRETSSKJEMA									ANLEGGNUMMER	NESTE BLAD	
																						TEGN.NR	BLAD NR
																						24740022-1-4-5	12



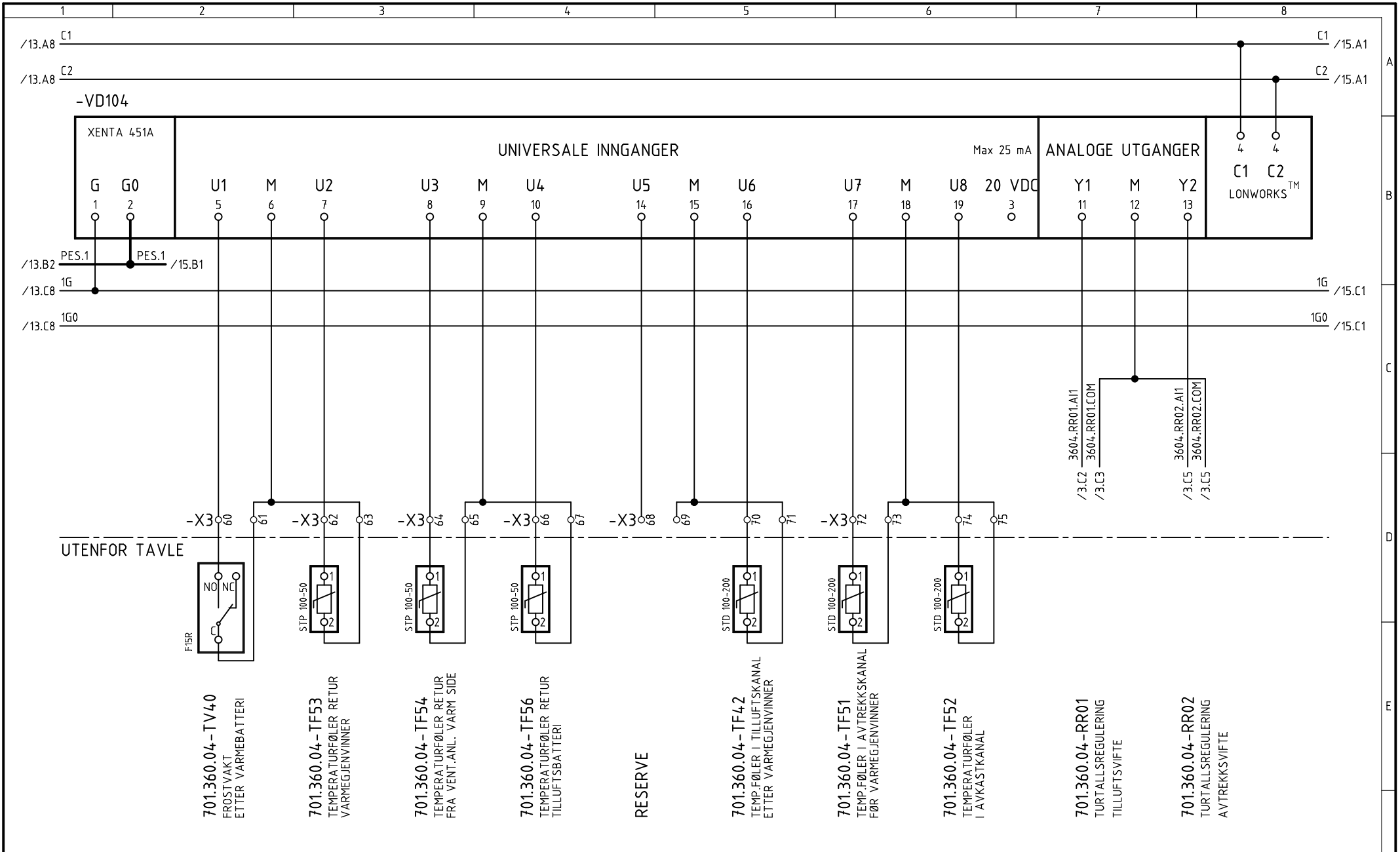


SYMBOLBIBLIOTEK		tac_sym		knsym51		REV. DATO		17.11.2008		PLOTTE DATO		17.11.2008		TYPE TEGNINGSMG.		SOM BYGGET		KONSTR.		TEGN.		KONTR.		ANL.-FUNKSJONS BET.			
01		20.06.06		SOM BYGGET																				ANLEGGSSNUMMER		NESTE BLAD	
																								24740022-1-4-5		14	
																								TEGN.NR		BLAD NR	
																								13			

COPYRIGHT TAC CONTROL SYSTEMS AS



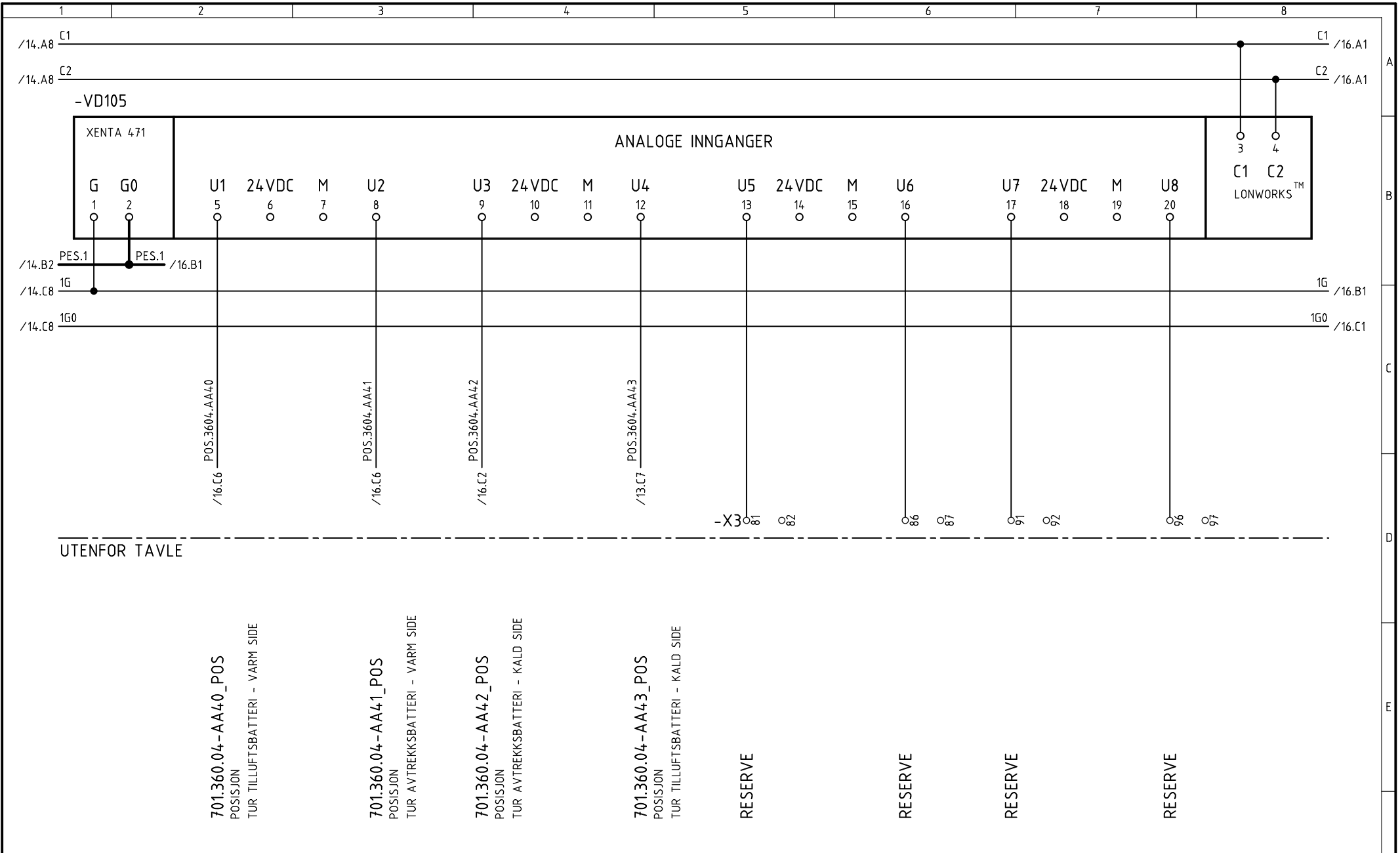
HULDA GARBORGS HUS
FORDELING Q4C
KRETSSKJEMA



SYMBOLBIBLIOTEK	fac_sym	knsym51			REV. DATO	17.11.2008	PLOTTEDATO	17.11.2008	TYPE TEGNINGSMG.	SOM BYGGET	KONSTR.	TEGN.	KONTR.	ANL.-FUNKSJONS BET.	
											arha	wegj			
01	20.06.06	SOM BYGGET							HULDA GARBORGS HUS FORDELING Q4C KRETSSKJEMA					ANLEGGSNUMMER	NESTE BLAD
REV	DATO	REV OMFATTER	REV	DATO	REV OMFATTER									24740022-1-4-5	15
														TEGN.NR	BLAD NR
														24740022-1-4-5	14


COPYRIGHT TAC CONTROL SYSTEMS AS



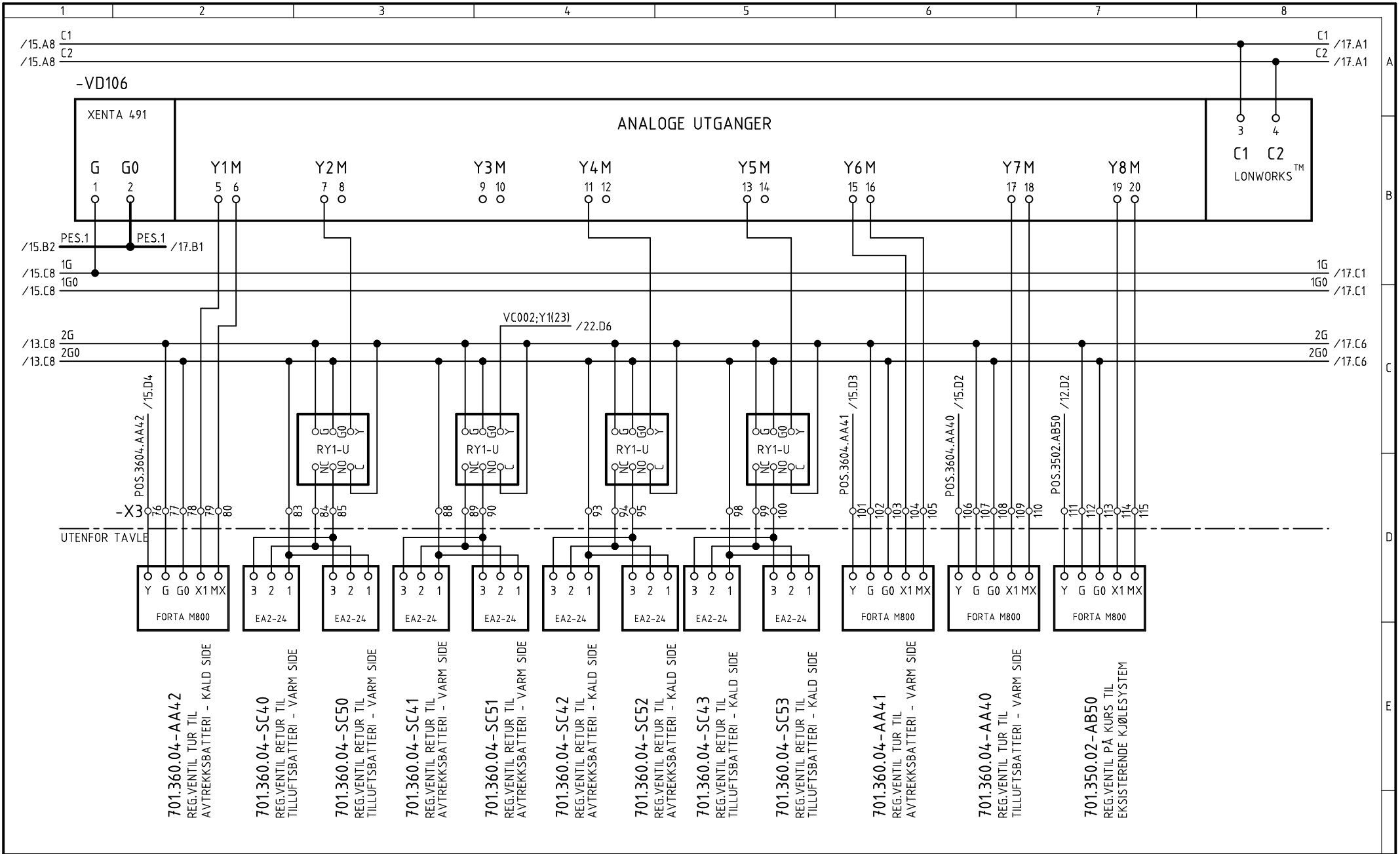


UTENFOR TAVLE

701.360.04-AA40_POS POSISJON TUR TILLUFTSBATTERI - VARM SIDE	701.360.04-AA41_POS POSISJON TUR AVTREKKS-BATTERI - VARM SIDE	701.360.04-AA42_POS POSISJON TUR AVTREKKS-BATTERI - KALD SIDE	701.360.04-AA43_POS POSISJON TUR TILLUFTSBATTERI - KALD SIDE	RESERVE	RESERVE	RESERVE	RESERVE
--	---	---	--	---------	---------	---------	---------

SYMBOLBIBLIOTEK	fac_sym	knsym51	REV. DATO	17.11.2008	PLOTTEDATO	17.11.2008	TYPE TEGNINGSMG.	SOM BYGGET	KONSTR.	TEGN.	KONTR.	ANL.-FUNKSJONS BET.	
02	17.11.08	Alt: U5/U6/U7/U8 - RESERVE	 HULDA GARBORGS HUS FORDELING Q4C KRETSSKJEMA										
01	20.06.06	SOM BYGGET											
REV	DATO	REV OMFATTER	REV	DATO	REV OMFATTER	ANLEGGSSNUMMER		NESTE BLAD		16			
							TEGN.NR		BLAD NR		24740022-1-4-5		15

COPYRIGHT TAC CONTROL SYSTEMS AS

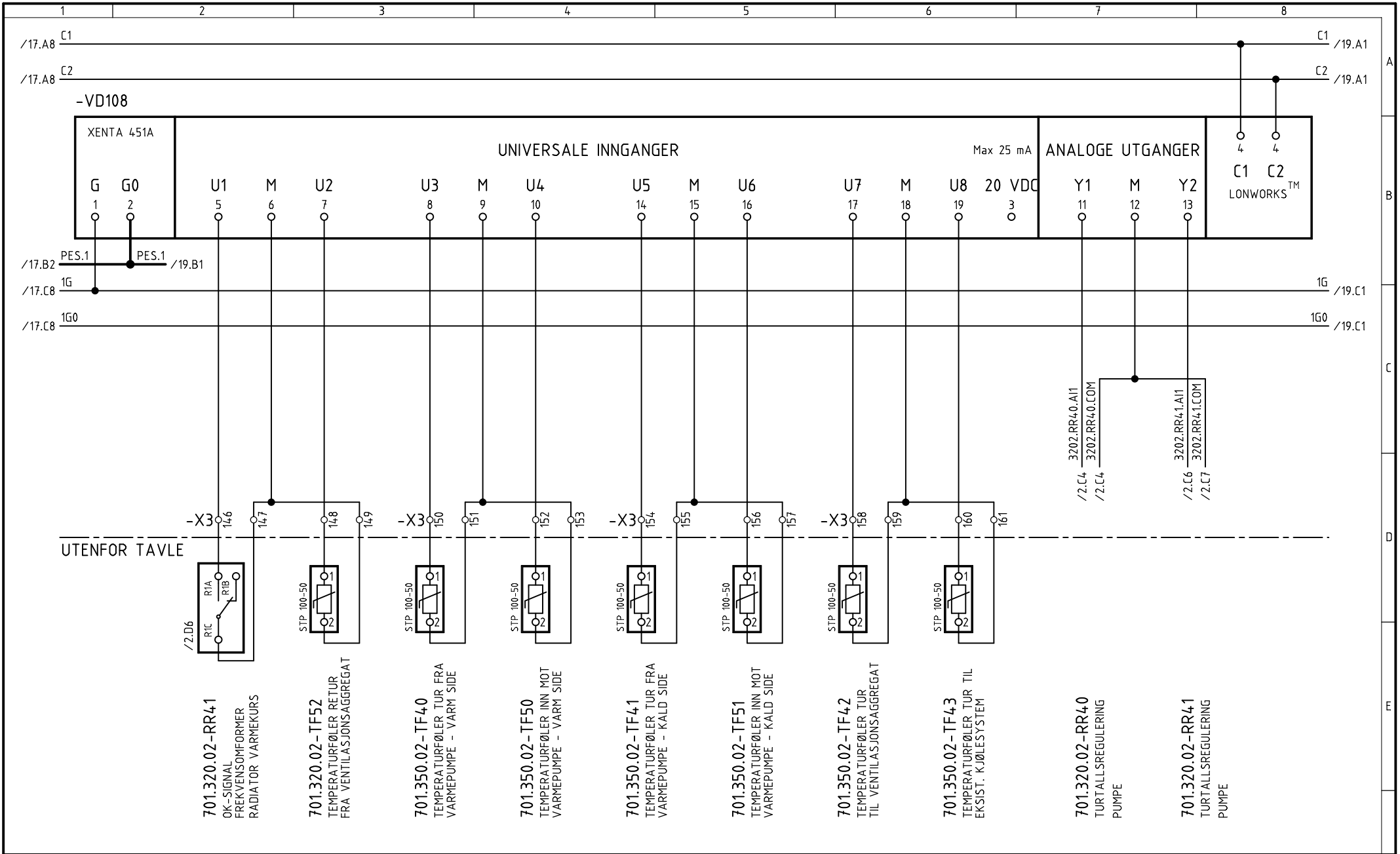


SYMBOLBIBLIOTEK		fac_sym	knsym51	REV. DATO		17.11.2008	PLOTTE DATO		17.11.2008	TYPE. TEGNINGSMG.		SOM BYGGET		KONSTR.	TEGN.	KONTR.	ANL.-FUNKSJONS BET.		
02		14.11.08	KORR. VENTILER	REV. DATO			ANLEGGSSNUMMER			NESTE BLAD		17							
01		20.06.06	SOM BYGGET	REV. DATO			TEGN.NR		24740022-1-4-5		BLAD NR		16						
REV		DATO		REV		OMFATTER		REV		OMFATTER		REV		OMFATTER					

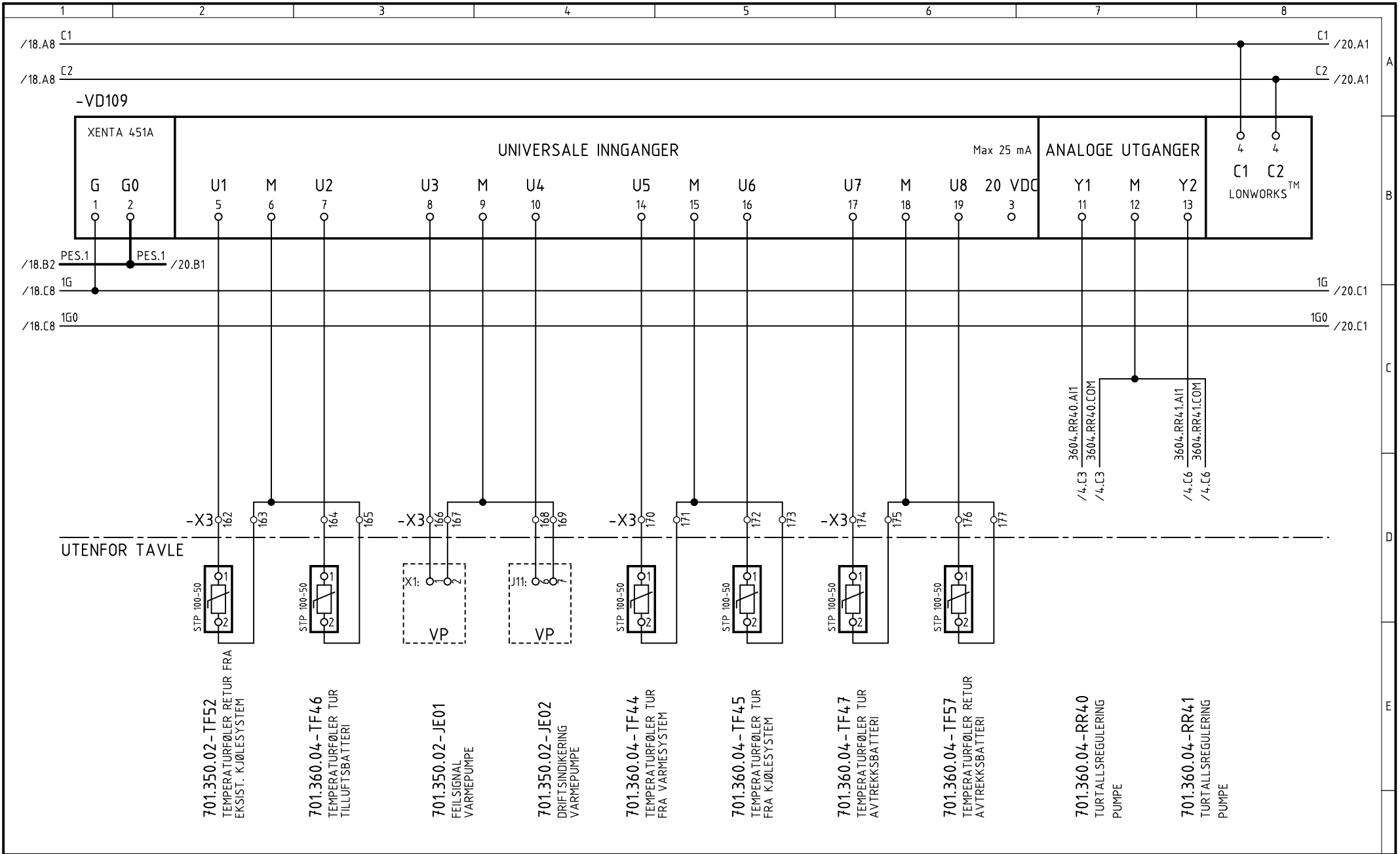


HULDA GARBORGS HUS
 FORDELING Q4C
 KRETSSKJEMA

COPYRIGHT TAC CONTROL SYSTEMS AS



SYMBOLBIBLIOTEK	fac_sym	knsym51			REV. DATO	17.11.2008	PLOTTEDATO	17.11.2008	TYPE TEGNINGSMG.	SOM BYGGET	KONSTR.	arha	TEGN.	wegj	KONTR.	ANL.-FUNKSJONSSET.
01	20.06.06	SOM BYGGET						HULDA GARBORGS HUS FORDELING Q4C KRETSSKJEMA				ANLEGGSSNUMMER		NESTE BLAD		
REV	DATO	REV OMFATTER	REV	DATO								REV OMFATTER	TEGN.NR		24740022-1-4-5	

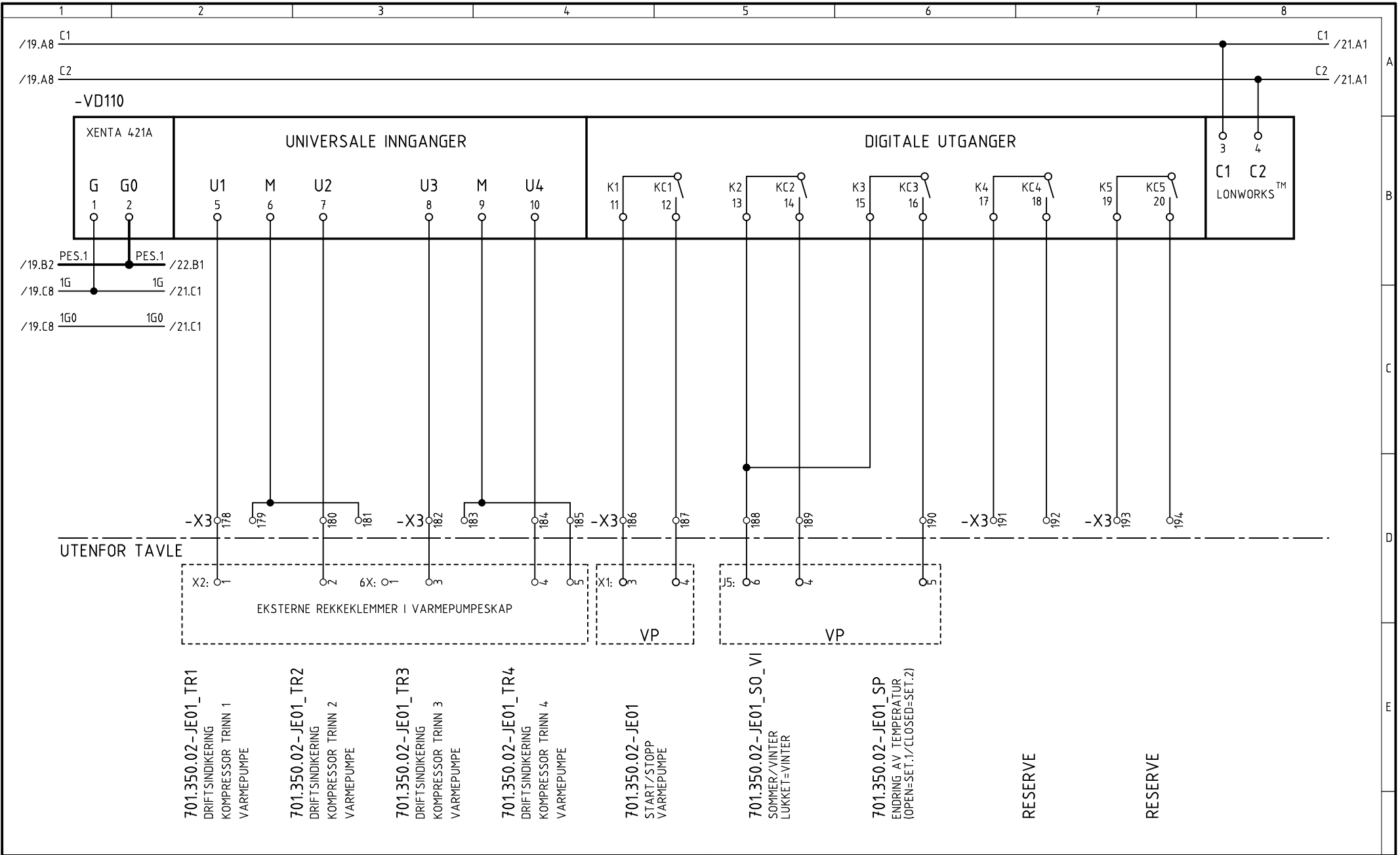


SYMBOLBIBLIOTEK		tac_sym		knsym51		REV. DATO		17.11.2008		PLOTTE DATO		17.11.2008		TYPE TEGNINGSMG.		SOM BYGGET		KONSTR.		TEGN.		KONTR.		ANL.-FUNKSJONS BET.			
01		20.06.06		SOM BYGGET																				ANLEGGSSNUMMER		NESTE BLAD	
																								24740022-1-4-5		19	



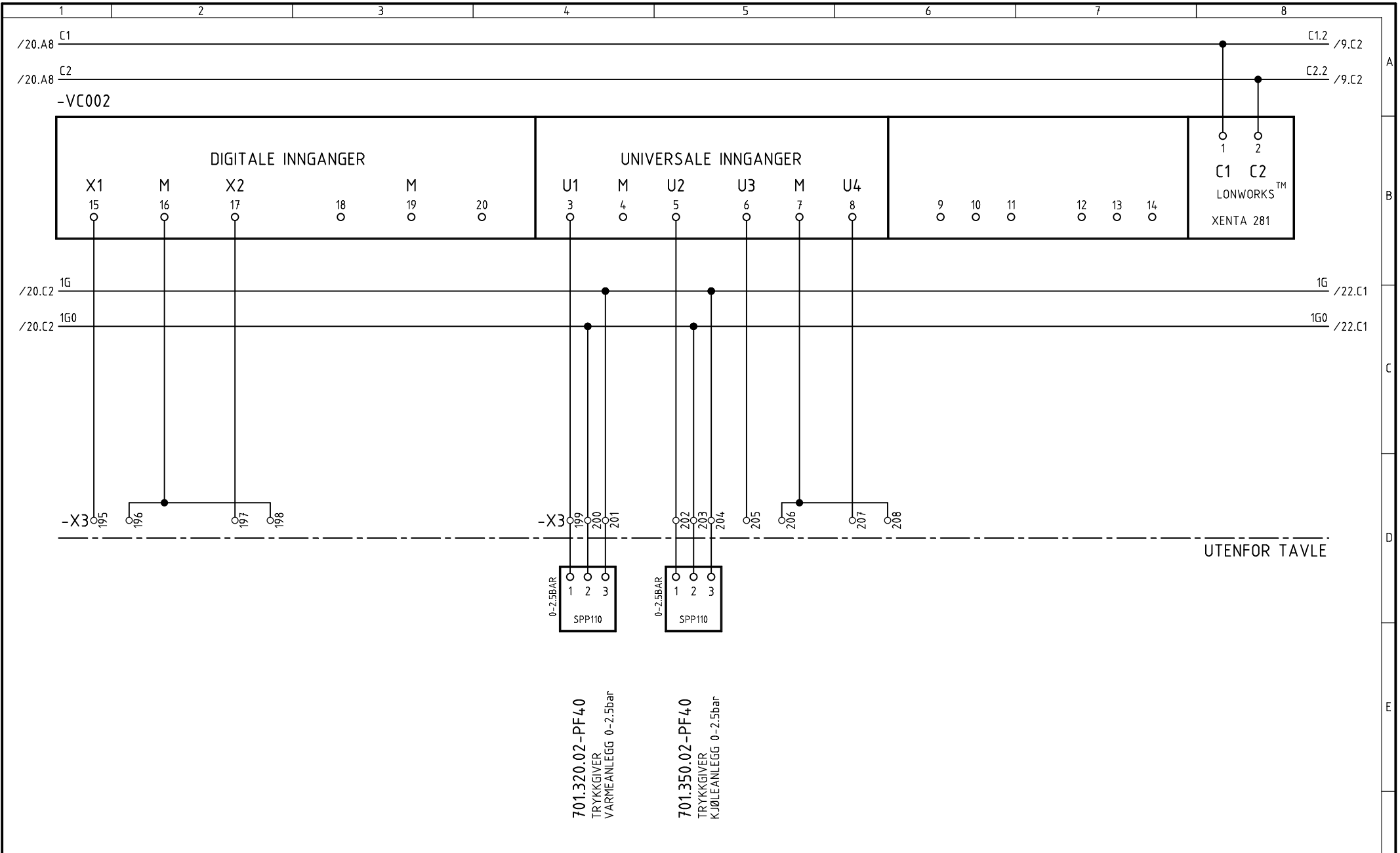
HULDA GARBORGS HUS
FORDELING Q4C
KRETSSKJEMA

COPYRIGHT TAC CONTROL SYSTEMS AS



SYMBOLBIBLIOTEK	fac_sym	knsym51				REV. DATO	17.11.2008	PLOTTEDATO	17.11.2008	TYPE TEGNINGSMG.	SOM BYGGET	KONSTR.	arha	TEGN.	wegj	KONTR.		ANL.-FUNKSJONS BET.			
REV.	01	DATO	20.06.06	REV OMFATTER	SOM BYGGET					HULDA GARBORGS HUS FORDELING Q4C KRETSSKJEMA								ANLEGGSSNUMMER	24740022-1-4-5	NESTE BLAD	21
																		BLAD NR	20		

COPYRIGHT TAC CONTROL SYSTEMS AS

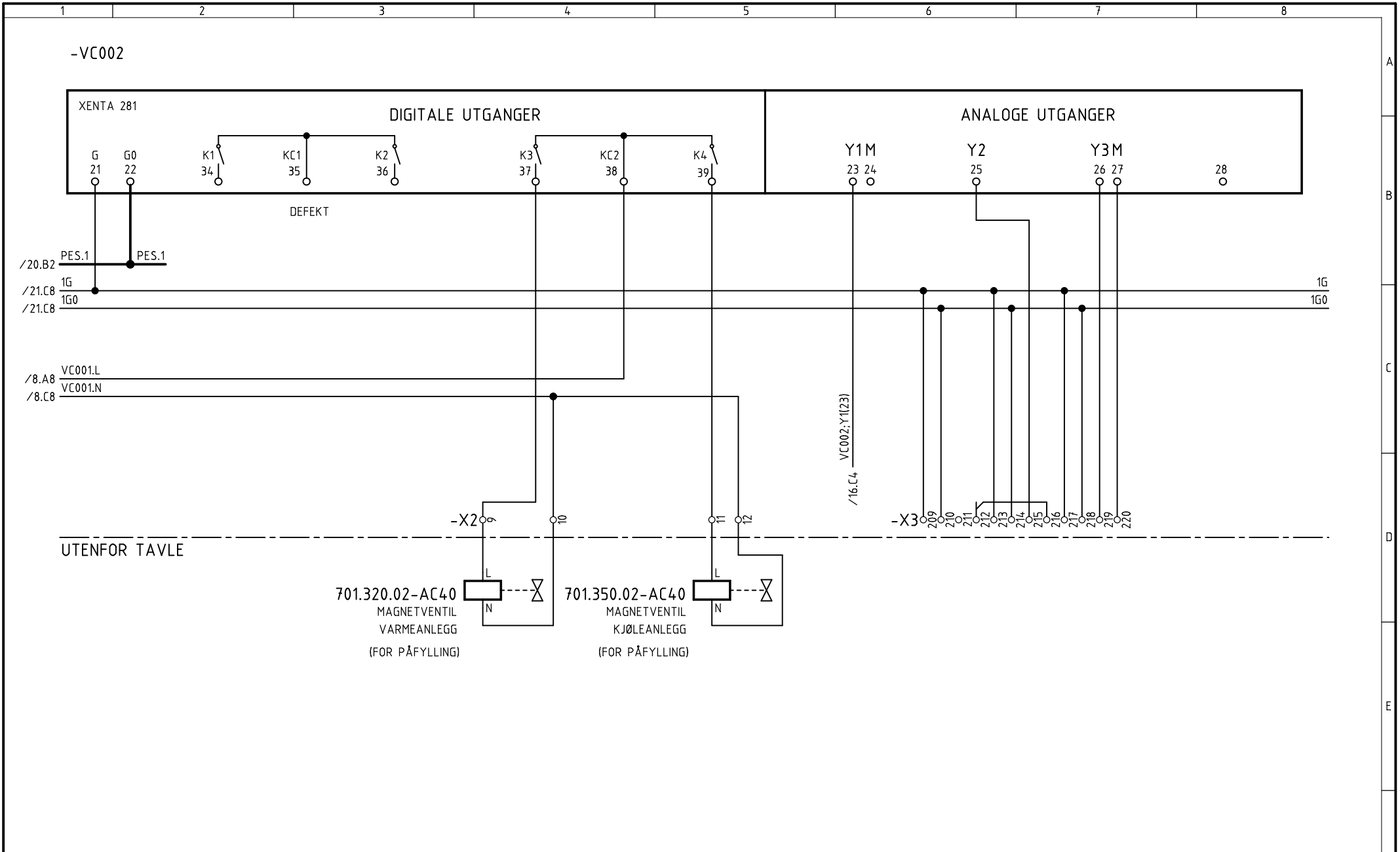



COPYRIGHT TAC CONTROL SYSTEMS AS

SYMBOLBIBLIOTEK		tac_sym knsym51		REV. DATO	17.11.2008	PLOTTEDATO	17.11.2008	TYPE TEGNINGSMG.	SOM BYGGET	KONSTR.	arha	TEGN.	wegj	KONTR.	ANL.-FUNKSJONS BET.
03	19.01.07	KORR. ID-MERKING + TILKOBLING AV SPP110										ANLEGGNUMMER		NESTE BLAD	
02	21.08.06	DIV. KORRIGERINGER												22	
01	20.06.06	SOM BYGGET										TEGN.NR		BLAD NR	
REV	DATO	REV OMFATTER			REV	DATO	REV OMFATTER							24740022-1-4-5	21



HULDA GARBORGS HUS
 FORDELING Q4C
 KRETSSKJEMA



SYMBOLBIBLIOTEK	fac_sym	knsym51			REV. DATO	PLOTTEDATO	TYPE TEGNINGSMG.	KONSTR.	TEGN.	KONTR.	ANL.-FUNKSJONS BET.
04	14.11.08	KORRIGERT TILKOBLING AV VENTIL			17.11.2008	17.11.2008	SOM BYGGET	arha	wegj		
03	19.01.07	KORRIGERT ID-MERKING PÅ MAGNETVENTIL									ANLEGGSSNUMMER
02	21.08.06	DIV. KORRIGERINGER									NESTE BLAD
01	20.06.06	SOM BYGGET									TEGN.NR
REV	DATO	REV OMFATTER	REV	DATO	REV OMFATTER	 HULDA GARBORGS HUS FORDELING Q4C KRETSSKJEMA		24740022-1-4-5		BLAD NR	22

COPYRIGHT TAC CONTROL SYSTEMS AS