

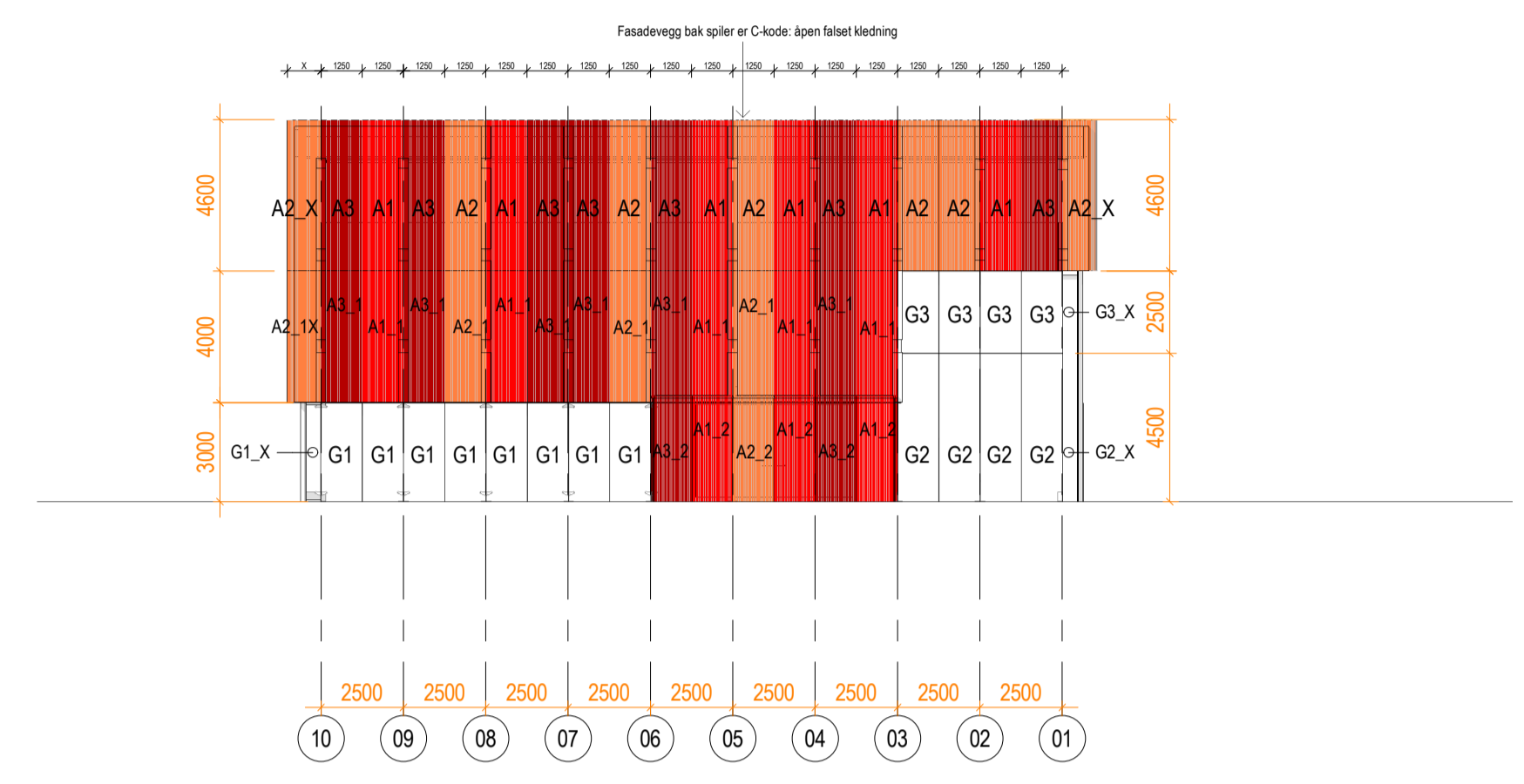
Det henvises til Funktionsbeskrivelsen og kp. 2.3.5 "utvendig kledning og overflåt"

- A-kode = åpen spilekledning av brent trebord
- B-kode = tett kledning av brente trebord
- C-kode = tett falslest kledning
- K-kode = plasstept betong m/vertikal bordforskaling
- G-kode = glasselement

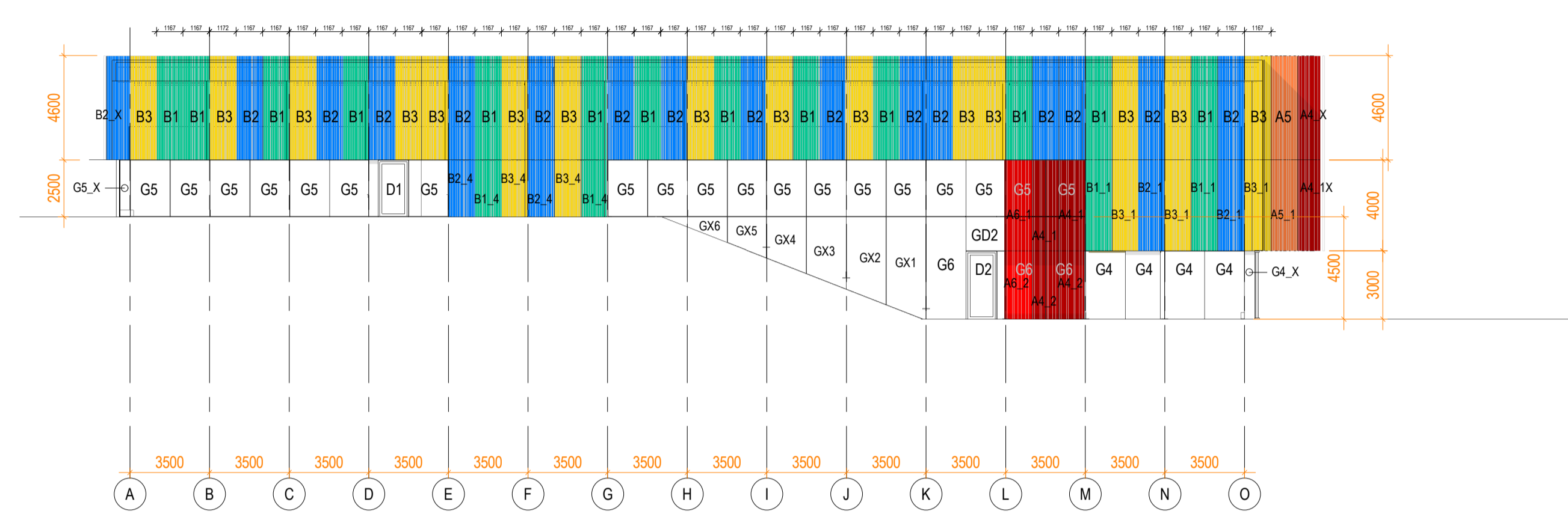
Leppernummer etter kode viser varianter av modulmål for høyde og bredde. Plassering av elementene skal gi en variert panelinndeling.

TEGNINGSFORKLARING FASADE

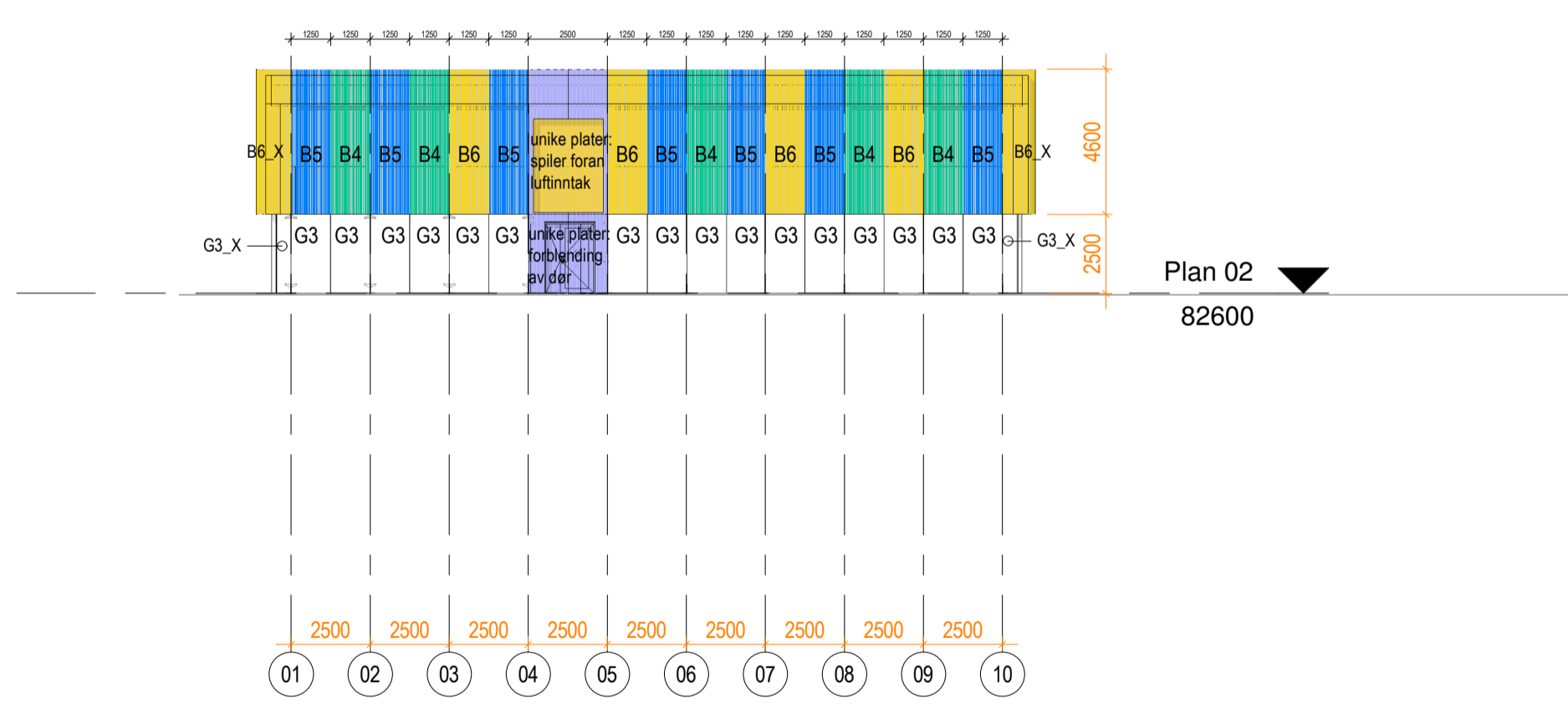
			A-kode: A1-A6
			B-kode: B1-B6
			K-kode
			G-kode



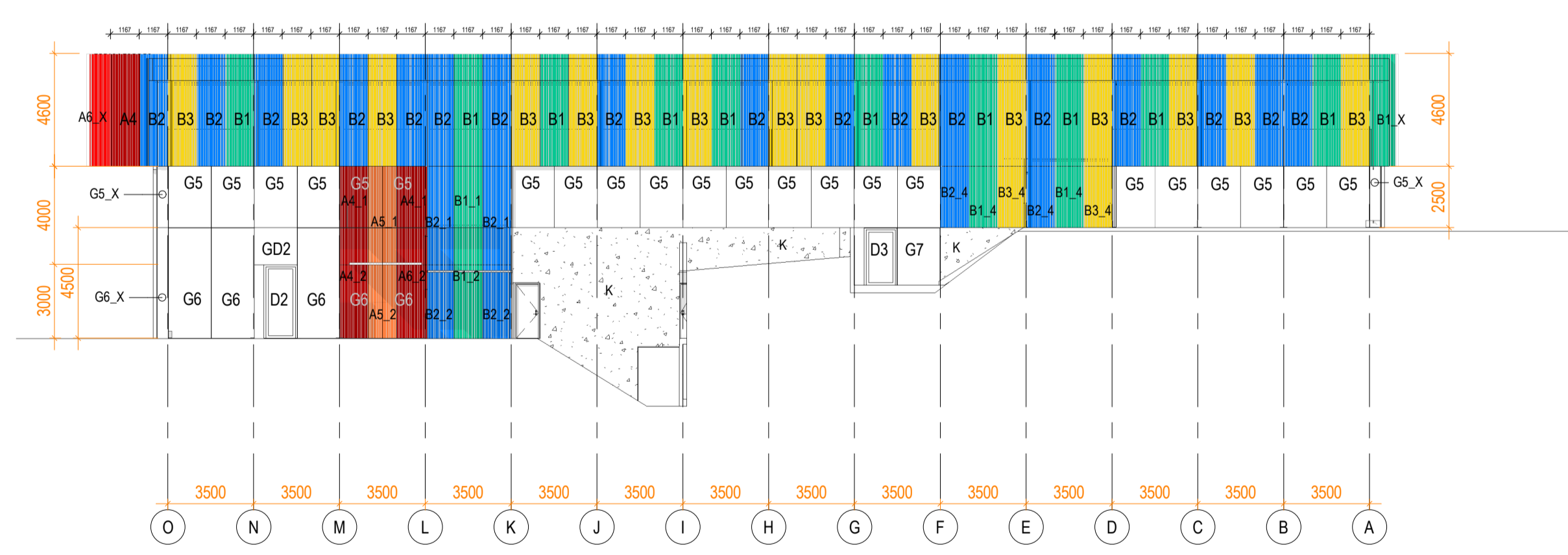
Nordfasade Fasadelement
1 : 200



Østfasade Fasadelement
1 : 200



Sørfasade Fasadelement
1 : 200



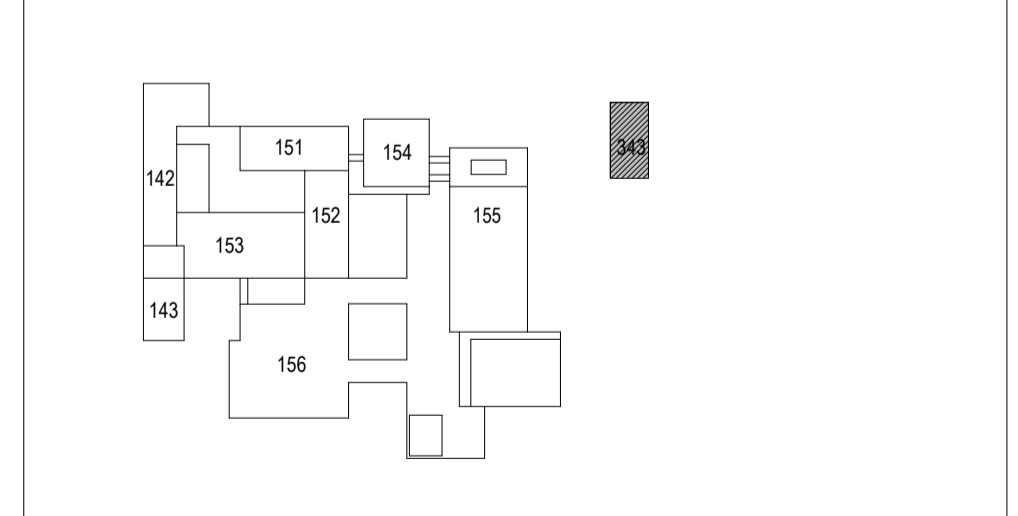
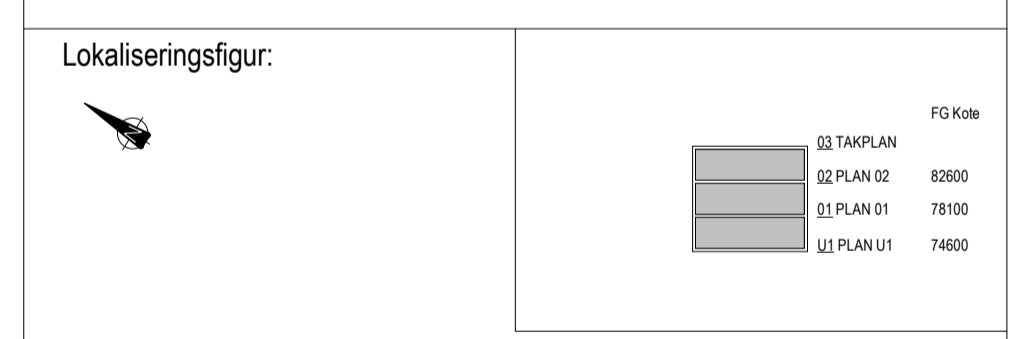
Vestfasade Fasadelement
1 : 200

Rev	Dato	Beskrivelse	KEFL/NICH/GEJU
0	06.03.2018	Konkurransegunninglag	SIGN / KONTROL / GOODKJ
SB Tegningsnummer:			Prosjektnummer for
Komplekksnummer, Byggsnummer, Etasje, Fag, Systemkode, Type tegn, Lepper, Prosj fase, Rev, Status			prosjekterende / lev.
14323	343	XX A 200 40 104 03 00 G	121069-A

Prosjekteringsgruppen:

PG CAMPUS ÅS

ARK
 RIB
 RIE
 RIV
 RIG
 LARK
 RIBr
 PLAN
 RIAKU



Fase FORPROSJEKT

PROSJEKTNR. SB: 1000501

STATSBYGG

Tittel: CAMPUS ÅS
343 FELLESBYGGET

SKJEMA FASADEELEMENT

Godkjent	GEJU
Kontroll Prosjekt	KEFU
Sign	NICH
Fileravn	SR_14323_03_APK_343
Dato	29.01.2018
Målestokk	1:200
Kontroll Utførende	
Sign	

SB Tegningsnummer:	Prosjektnummer for
Komplekksnummer, Byggsnummer, Etasje, Fag, Systemkode, Type tegn, Lepper, Prosj fase, Rev, Status	prosjekterende / lev.
14323 343 XX A 200 40 104 03 00 G	121069-A