

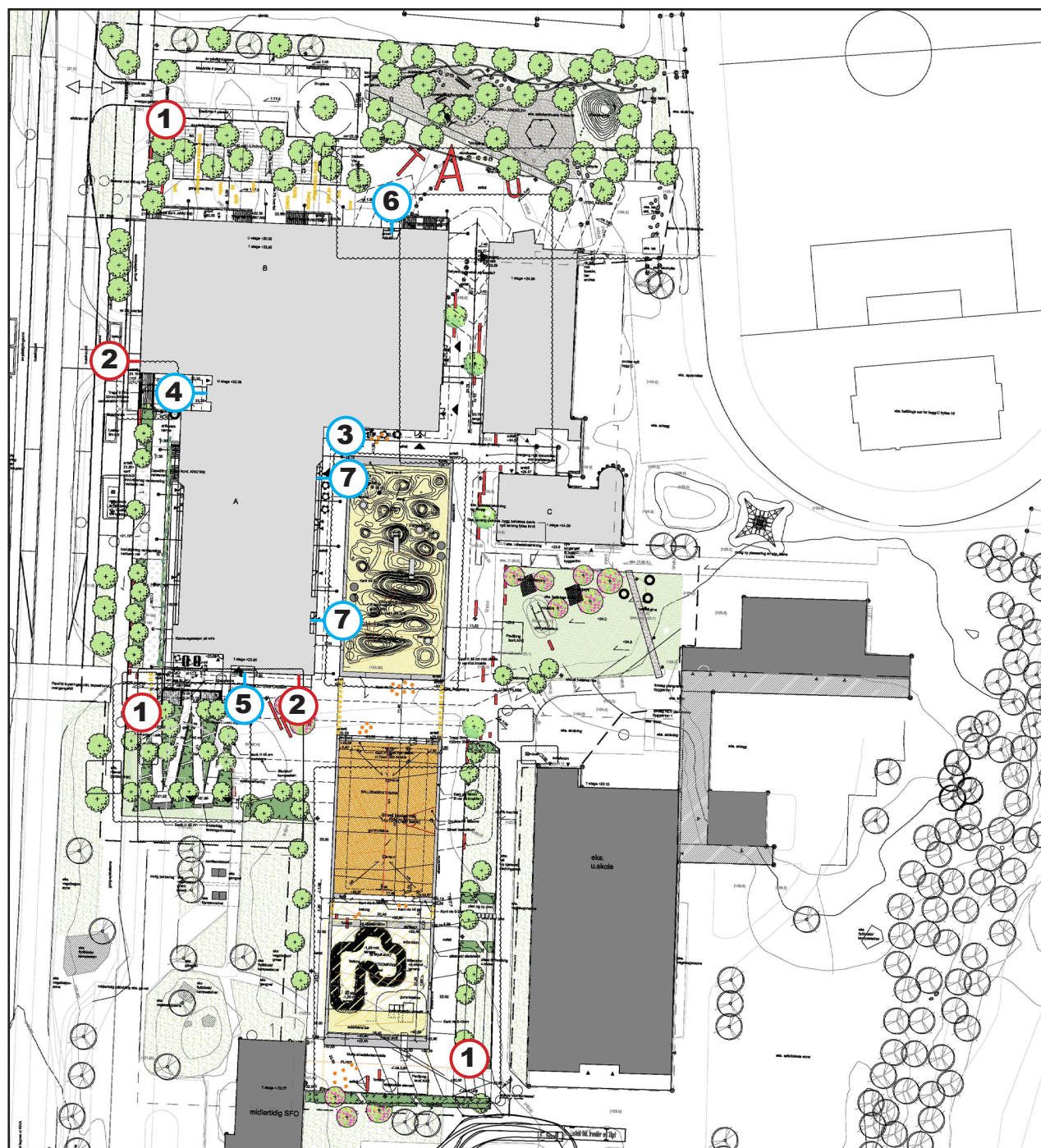
## SKILTPLAN

Alle skilt skal ha et felles grafisk uttrykk og skal ha skjult oppheng. Utforming av skilting iht. universell utforming i TEK10. Innvendig skilting skal harmonere med utvendig skilting og er ikke redegjort for her. Utvendige skilt skal tilpasses til skiltvedtekter i Strand kommune.

Endelig fonttype og tekst er planlagt å utføres i samarbeid mellom byggherre og entreprenør. Ferdig skilt vil dermed kunne avvike noe fra illustrasjonene.

Skiltene som av størrelse og plassering krever søknad er av ansvarlig søker vurdert til å være anvisningsskilt ved adkomst til skoletomten og store fasadeskilt.

Mindre inngangsskilt ved inngangsdører anses ikke som søknadspliktige, men de viktigste inngangene er vist på skiltplan.



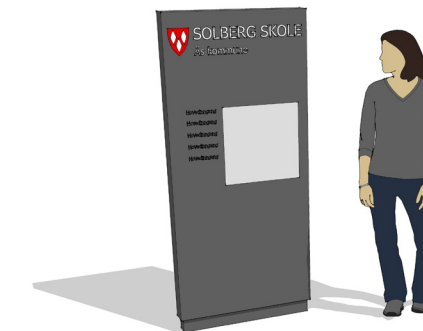
07.02.2017

### HOVEDSKILT

- 1 Anvisningsskilt**  
Frittstående skilt som viser et enkelt kart over skoletomten med viktige innganger og informasjon. Skiltet er universelt utformet og har diskret belysning for å unngå blanding.

Høyde x bredde = ca. 1,9 x 0,8 meter. Plassering ved atkomsten til skoleområdet fra parkeringsplass i nord, parkeringsplass ved Tau ungdomsskole i sør og ved overgang RV13 til Strand videregående.

### illustrasjon:



- 2 Fasadeskilt**  
Frittstående bokstaver montert på sørfasade ved bygg A, og på vestfasade bygg B. Tekst: "TAU SKULE". Bakkbelyste bokstaver for diskret opplysning som ikke blander.

Utforming avklares med ARK.



### INNGANGSKILT

I tilknytning til alle innganger skal det monteres mindre fasadeskilt som angir hvilken inngang og etasje det gjelder. Frittstående bokstaver montert på fasade. Utforming avklares med ARK.

- 3 HOVEDINNGANG, eller liknende**
- 4 FLERBRUKSHALL, eller liknende**
- 5 BIBLIOTEK, eller liknende**
- 6 KULTURINNGANG, eller liknende**
- 7 ELEV-/ANSATTINNGANG A-2.ETG osv. eller liknende**