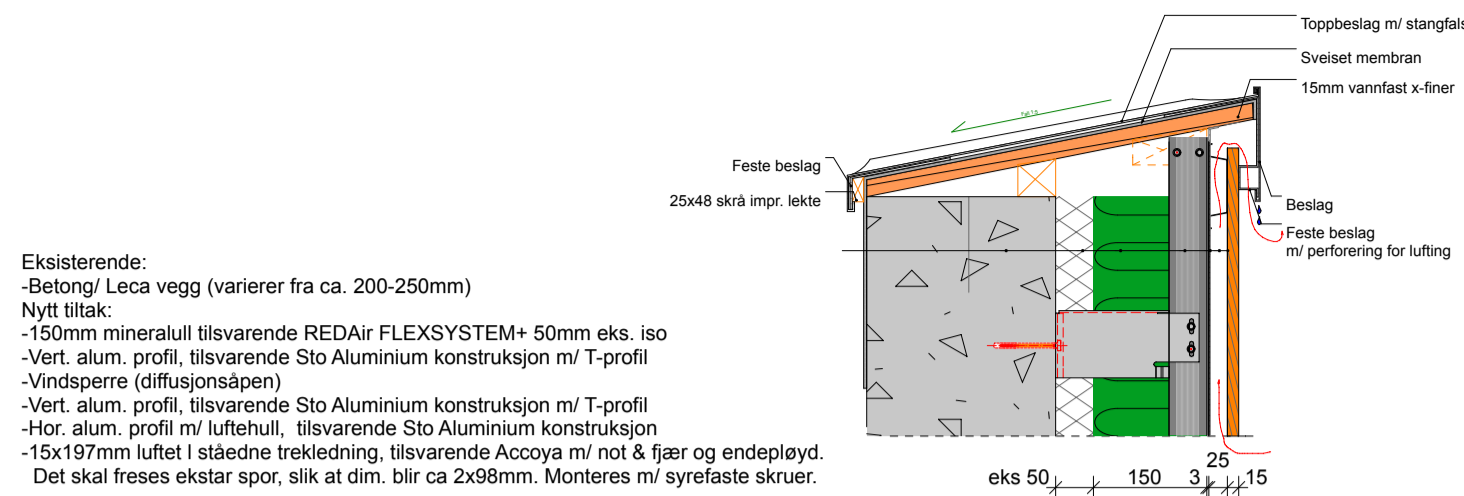
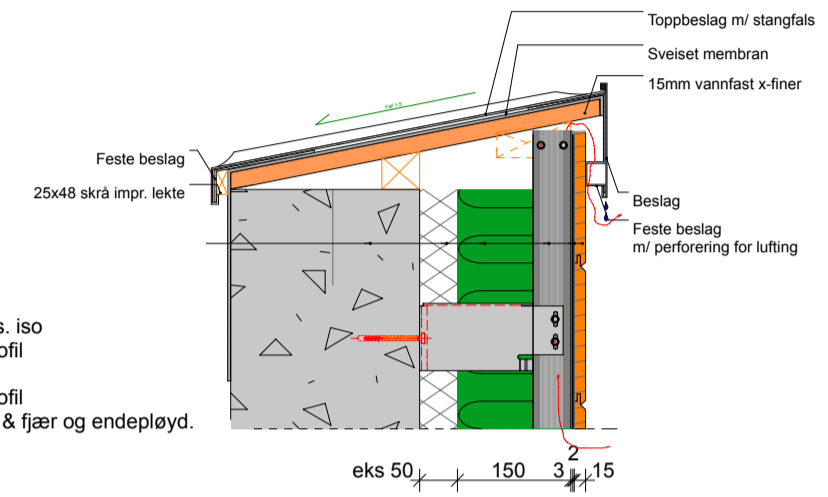


1:10



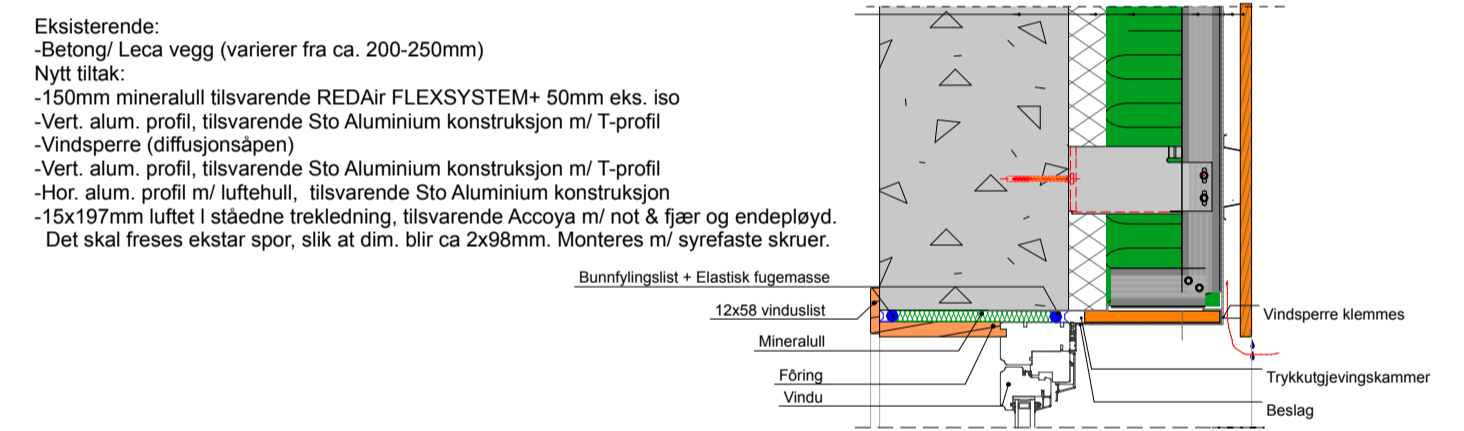
Eksisterende:  
-Betong/ Leca vegg (varierer fra ca. 200-250mm)  
Nytt tiltak:  
-150mm mineralull tilsvarende REDAir FLEXSYSTEM+ 50mm eks. iso  
-Vert. alum. profil, tilsvarende Sto Aluminium konstruksjon m/ T-profil  
-Vindsperre (diffusjonsåpen)  
-Vert. alum. profil, tilsvarende Sto Aluminium konstruksjon m/ T-profil  
-Hor. alum. profil m/ luftehull, tilsvarende Sto Aluminium konstruksjon  
-15x197mm luftet i ståedne trekledning, tilsvarende Accoya m/ not & fjær og endepløyd.  
Det skal freses ekstar spor, slik at dim. blir ca 2x98mm. Monteres m/ syrefaste skruer.



Eksisterende:  
-Betong/ Leca vegg (varierer fra ca. 200-250mm)  
Nytt tiltak:  
-150mm mineralull tilsvarende REDAir FLEXSYSTEM+ 50mm eks. iso  
-Vert. alum. profil, tilsvarende Sto Aluminium konstruksjon m/ T-profil  
-Vindsperre (diffusjonsåpen)  
-Vert. alum. profil, tilsvarende Sto Aluminium konstruksjon m/ T-profil  
-15x197mm luftet liggende trekledning, tilsvarende Accoya m/ not & fjær og endepløyd.  
Monteres m/ syrefaste skruer.

Vet. detalj nr 3 Bygg -L

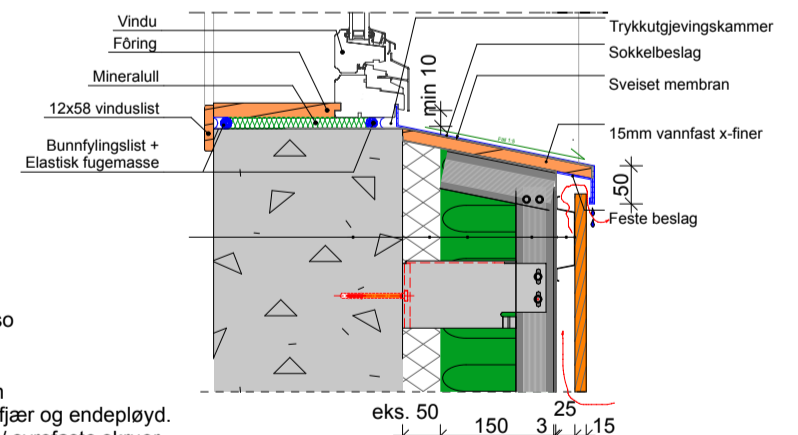
1:10



Eksisterende:  
-Betong/ Leca vegg (varierer fra ca. 200-250mm)  
Nytt tiltak:  
-150mm mineralull tilsvarende REDAir FLEXSYSTEM+ 50mm eks. iso  
-Vert. alum. profil, tilsvarende Sto Aluminium konstruksjon m/ T-profil  
-Vindsperre (diffusjonsåpen)  
-Vert. alum. profil, tilsvarende Sto Aluminium konstruksjon m/ T-profil  
-Hor. alum. profil m/ luftehull, tilsvarende Sto Aluminium konstruksjon  
-15x197mm luftet i ståedne trekledning, tilsvarende Accoya m/ not & fjær og endepløyd.  
Det skal freses ekstar spor, slik at dim. blir ca 2x98mm. Monteres m/ syrefaste skruer.

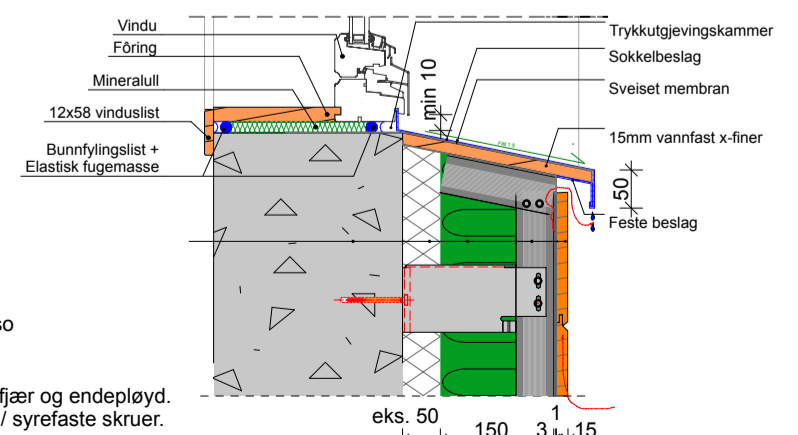
Vet. detalj nr 1 Bygg -L

1:10



Eksisterende:  
-Betong/ Leca vegg (varierer fra ca. 200-250mm)  
Nytt tiltak:  
-150mm mineralull tilsvarende REDAir FLEXSYSTEM+ 50mm eks. iso  
-Vert. alum. profil, tilsvarende Sto Aluminium konstruksjon m/ T-profil  
-Vindsperre (diffusjonsåpen)  
-Hor. alum. profil m/ luftehull, tilsvarende Sto Aluminium konstruksjon  
-15x197mm luftet i ståedne trekledning, tilsvarende Accoya m/ not & fjær og endepløyd.  
Det skal freses ekstar spor, slik at dim. blir ca 2x98mm. Monteres m/ syrefaste skruer.

Vet. detalj nr 2 Bygg -L

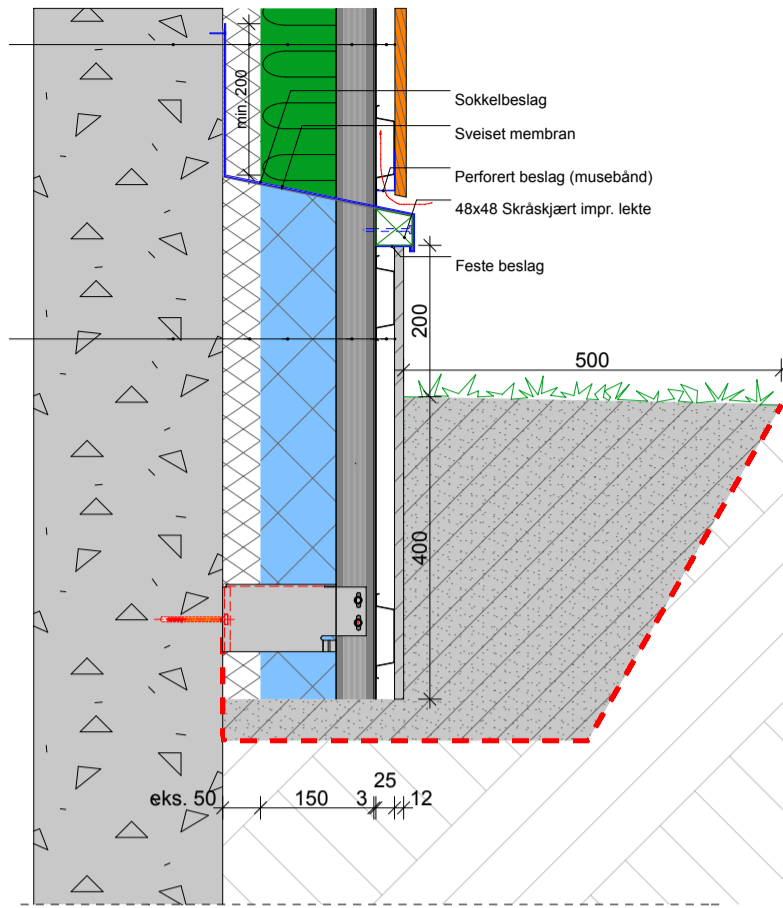


Eksisterende:  
-Betong/ Leca vegg (varierer fra ca. 200-250mm)  
Nytt tiltak:  
-150mm mineralull tilsvarende REDAir FLEXSYSTEM+ 50mm eks. iso  
-Vert. alum. profil, tilsvarende Sto Aluminium konstruksjon m/ T-profil  
-Vindsperre (diffusjonsåpen)  
-15x197mm luftet i ståedne trekledning, tilsvarende Accoya m/ not & fjær og endepløyd.  
Det skal freses ekstar spor, slik at dim. blir ca 2x98mm. Monteres m/ syrefaste skruer.

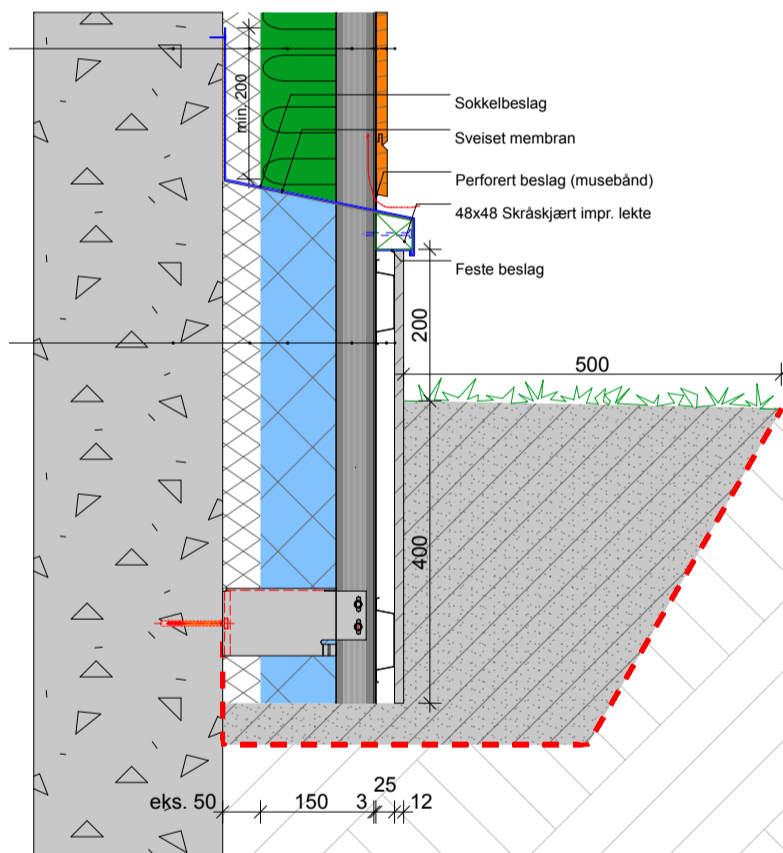
1:10

Eksisterende:  
-Betong/ Leca vegg (varierer fra ca. 200-250mm)  
Nytt tiltak:  
-150mm mineralull tilsvarende REDAir FLEXSYSTEM+ 50mm eks. iso  
-Vert. alum. profil, tilsvarende Sto Aluminium konstruksjon m/ T-profil  
-Vindsperre (diffusjonsåpen)  
-Vert. alum. profil, tilsvarende Sto Aluminium konstruksjon m/ T-profil  
-Hor. alum. profil m/ luftehull, tilsvarende Sto Aluminium konstruksjon  
-15x197mm luftet i ståedne trekledning, tilsvarende Accoya m/ not & fjær og endepløyd.  
Det skal freses ekstar spor, slik at dim. blir ca 2x98mm. Monteres m/ syrefaste skruer.

Eksisterende:  
-Betong/ Leca vegg (varierer fra ca. 200-250mm)  
Nytt tiltak:  
-150mm isopor + 50mm eks. iso  
-Vert. alum. profil, tilsvarende Sto Aluminium konstruksjon m/ T-profil  
-Vindsperre (diffusjonsåpen)  
-Horisontale alum. spiller  
-Sementplate



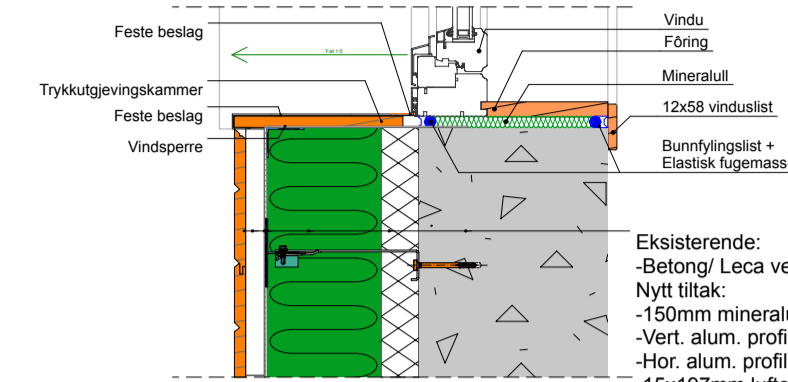
Vet. detalj nr 4 Bygg -L



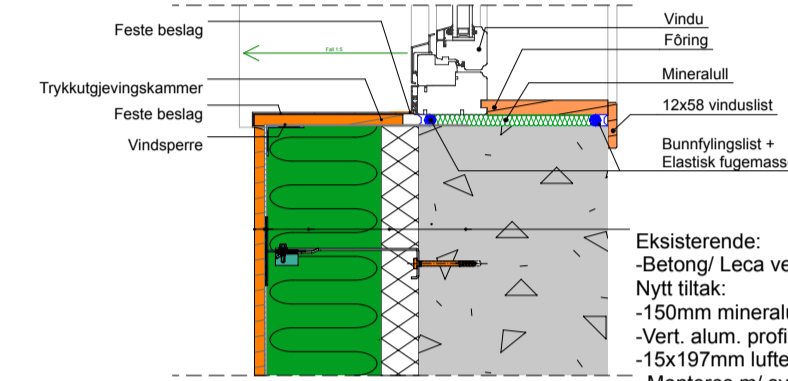
Eksisterende:  
-Betong/ Leca vegg (varierer fra ca. 200-250mm)  
Nytt tiltak:  
-150mm mineralull tilsvarende REDAir FLEXSYSTEM+ 50mm eks. iso  
-Vert. alum. profil, tilsvarende Sto Aluminium konstruksjon m/ T-profil  
-Vindsperre (diffusjonsåpen)  
-Vert. alum. profil, tilsvarende Sto Aluminium konstruksjon m/ T-profil  
-15x197mm luftet i ståedne trekledning, tilsvarende Accoya m/ not & fjær og endepløyd.  
Det skal freses ekstar spor, slik at dim. blir ca 2x98mm. Monteres m/ syrefaste skruer.

Eksisterende:  
-Betong/ Leca vegg (varierer fra ca. 200-250mm)  
Nytt tiltak:  
-150mm isopor + 50mm eks. iso  
-Vert. alum. profil, tilsvarende Sto Aluminium konstruksjon m/ T-profil  
-Vindsperre (diffusjonsåpen)  
-Horisontale alum. spiller  
-Sementplate

1:10



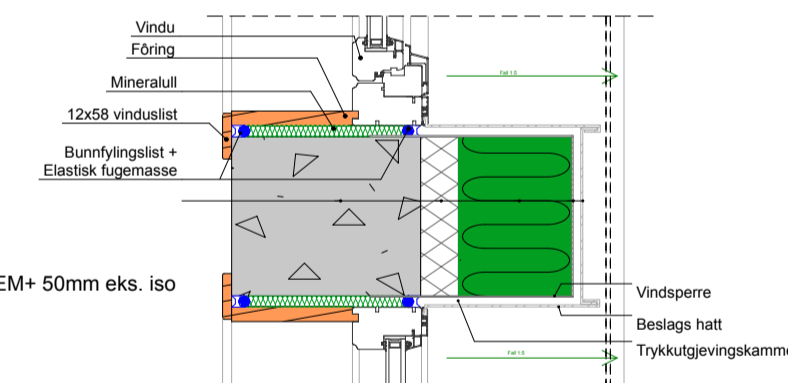
Eksisterende:  
-Betong/ Leca vegg (varierer fra ca. 200-250mm)  
Nytt tiltak:  
-150mm mineralull tilsvarende REDAir FLEXSYSTEM+ 50mm eks. iso  
-Vert. alum. profil, tilsvarende Sto Aluminium konstruksjon m/ T-profil  
-Hor. alum. profil m/ luftehull, tilsvarende Sto Aluminium konstruksjon  
-15x197mm luftet i ståedne trekledning, tilsvarende Accoya m/ not & fjær og endepløyd.  
Det skal freses ekstar spor, slik at dim. blir ca 2x98mm. Monteres m/ syrefaste skruer.



Eksisterende:  
-Betong/ Leca vegg (varierer fra ca. 200-250mm)  
Nytt tiltak:  
-150mm mineralull tilsvarende REDAir FLEXSYSTEM+ 50mm eks. iso  
-Vert. alum. profil, tilsvarende Sto Aluminium konstruksjon m/ T-profil  
-15x197mm luftet liggende trekledning, tilsvarende Accoya m/ not & fjær og endepløyd.  
Monteres m/ syrefaste skruer.

Horis. detalj nr 6 Bygg -L

1:10



Eksisterende:  
-Betong/ Leca vegg (varierer fra ca. 200-250mm)  
Nytt tiltak:  
-150mm mineralull tilsvarende REDAir FLEXSYSTEM+ 50mm eks. iso  
-Vindsperre (diffusjonsåpen)  
-Beslag

Horis. detalj nr 5 Bygg -L

REV.	Dato:	SIGN
-	15.03.18	Tilbudstegning

Vedlegg-

BH
PBL
ARK
LARK
RIB
RIBR
RIAKU
RIV
RIE
RIG

STATSBYGG NORD Breiviklia

Lokalisering: Breiviklia 15, 9019 Tromsø

Gnr./Bnr.: Gnr.119/ Bnr.2556

TROLLVEGG

Østre strandgate 31, 4606 Kristiansand - Org. nr: 911 688 285 MVA - www.trollvegg.no - post@trollvegg.no

Type tegning: **Generelle detaljer bygg-L**

Fase: **Tilbudstegning**

Målestokk: 1:10	Dato: 15.03.18	Tegn: KA	Kontroll: ET	Rev nr: -
-----------------	----------------	----------	--------------	-----------

Filnavn: Breiviklia Bygg L Ark - N2508.dgn	Prosjektnr.: <b>a308</b>	Tegningsnr.: <b>A51</b>
--	--------------------------	-------------------------