

Formnr. A1 - Filnavn: \c:\cove\ne\projects\A068005\3_P\p\A3_Tegninger\Drainering\T_Dren.dwg - Xref: I eks. KA_Brosafnet.dwg I eks. KA_Get-TDC.dwg I eks. KA_Hafslund.dwg I eks. KA_Telenor.dwg I eks. KA_Telenor-kabel.dwg I eks. VA_20.dwg I eks. VA_30.dwg I eks. VA_20.dwg I kart 20.dwg
 IPlot: krib 21.03.2018 14:14

HENVISNINGER:

Detaljtegninger: GH10

MERKNADER:

- ① Stikkledning vann. Beliggenheten er usikker
- ② OV-ledn. tilkoples eks. privat OV230 med sadelgren
- ③ Privat kabelkanal. Beliggenhet usikker. Avklares med drift.

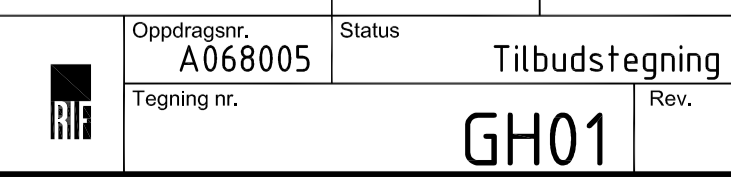
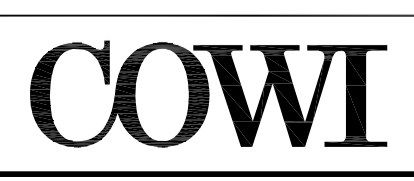
Ledninger legges med minimum 0,5% fall.

TEGNFORKLARING:

	Prosjektert	Eksisterende
Vannledning		
Overvannsledning		
Spillvannsledning		
Drensledning		
Avløp fellesledning		
Kum/brannkum		
Sluk/sandfangskum		
Hafslund høyspent		
Hafslund lavspent		
Hafslund kommunikasjonskabel		
Hafslund veglys		
Broadnet		
Telenor kabel		
Telenor		
TDC/Get		
Hafslund Fjernvarme		
Eiendomsgrense		
Privat kabelkanal		

Opplysninger om eksisterende ledninger kan være mangelfulle. Påvisning må rekvireres fra ledningseiere før graving starter.

Rev.	Dato	Revideringen gjelder	Nr.	Saksb.	Sidem.k.	Oppdr.a.
		Statsbygg Øst	Tegnet av krib		Saksbehandler	
		Victoria Terrasse	Sidemansktr. ems		Oppdragsansvarlig stma	
		Drenering Plan	Fag VA		Målestokk	
			Dato 22.03.2018		1:100 (A1)	
			Oppdragsnr. A068005		Status	
			Tegning nr.		Tilbudstegning Rev.	
			GH01			



Horisontal skala 1:100