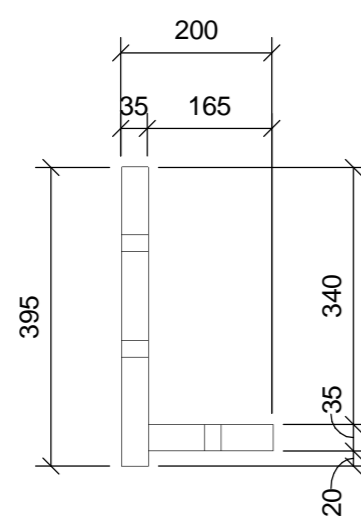
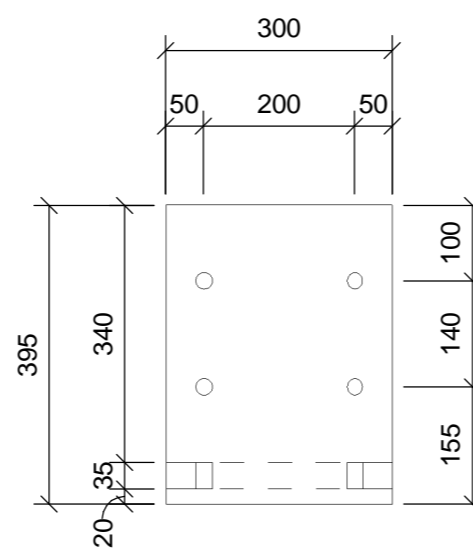


3D



SNITT 1
1 : 10



SNITT 2
1 : 10

ANVISNINGER STÅL

- Generelt
 - Utførelse i henhold til *teknisk beskrivelse*, NS 3420 og NS-EN 1090-2
 - Stålkonstruksjoner skal være CE-merket iht. NS-EN 1090-1 og leveres med ytelseserklæring (DoP)
 - Utførelsesklasse: EXC2 iht. NS-EN 1090-2
 - Funksjonstoleranser: Klasse 1 iht. NS-EN 1090-2

- Stål
 - Stålsort og slagseighet: S355J2/S355J2H iht. NS-EN 10025 og NS-EN 10210-1

- Sveiser: Kilsveis a = 4 mm der annet ikke er angitt

Festelementer for ikke-forspente skrueforbindelser iht.

NS-EN 15048-1:

- Skruer: 8.8 iht. NS-EN ISO 898-1 og NS-EN ISO 4014
- Muttere: 10 iht. NS-EN ISO 898-2 og NS-EN ISO 4032
- Skiver: 200 HV iht. 200 NS-EN ISO 7089
- Skruer, muttere og underlagskiver skal være varmforsinket iht. NS-EN ISO 10684

Overflatebehandling:

- Overflater blåserenses til SA 2,5 iht. NS-EN ISO 8501-1
- Stålkonstruksjoner skal males og tilfredsstillende holdbarhetsklasse M iht. NS-EN ISO 12944-1
- Utvendige stålkonstruksjoner: Korrosjonsklasse C3, iht. NS-EN ISO 12944-2-5
- Innvendige stålkonstruksjoner: Korrosjonsklasse C2, iht. NS-EN ISO 12944-2-5
- Malingsystemene skal tilfredsstillende krav iht. NS-EN ISO 8501-1

Rev.	Dato	Beskrivelse	Utarbeidet	Fagkontroll	Godkjent
F1	2017-09-21	TILBUDSTEGNING	KHASH	TBo	TBo

Dette dokumentet er utarbeidet av Norconsult AS som del av det oppdraget som fremgår nedenfor. Opphavsretten tilhører Norconsult AS. Dokumentet må bare benyttes til det formål som oppdragsavtalen beskriver, og må ikke kopieres eller gjøres tilgjengelig på annen måte eller i større utstrekning enn formålet tilsier.

MOSJØEN HAVN KF

Målestokk (gjelder A2)
1:10

Havnlager A & B
Endeplate med Konsoll

Norconsult

Oppdragsnummer
5174303

Tegningsnummer
B-51-01

Revisjon
F1