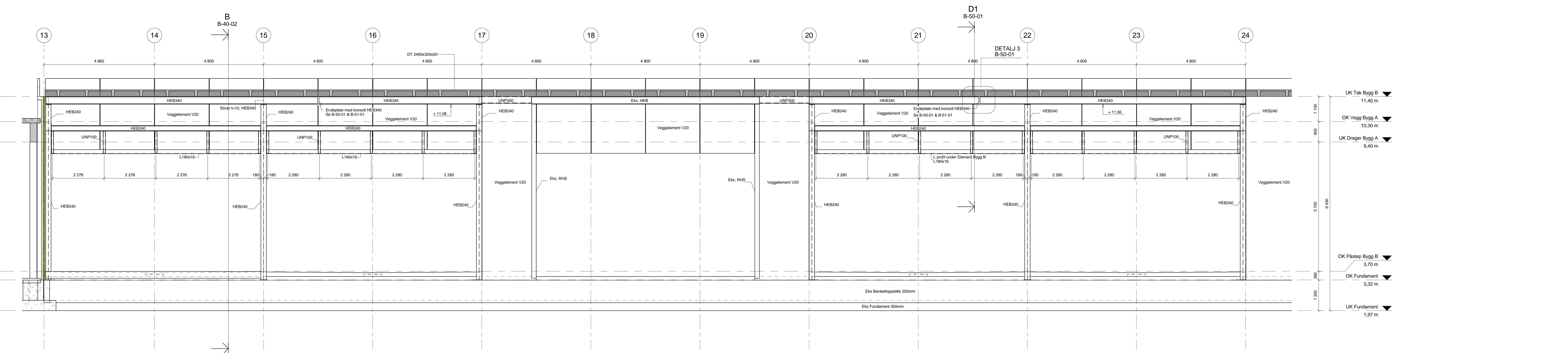


OPPRISS 1 - Del A
1:50



OPPRISS 1 - Del B
1:50

ANVISNINGER STÅL

- Generelt
 - Udførelse i henhold til teknisk beskrivelse, NS 3420 og NS-EN 1090-2
 - Stålkonstruktioner skal være CE-mærket iht. NS-EN 1090-1 og leveres med yttelseserklæring (DoP)
 - Udførelsesklasse: EXC2 iht. NS-EN 1090-2
 - Funksjonstoleranser: Klasse 1 iht. NS-EN 1090-2
- Stål
 - Stålsort og slagseghed: S355J2/S355J2H iht. NS-EN 10025 og NS-EN 10210-1
 - Sveiser: Kilsveis a = 4 mm der andet ikke er angitt

Festelementer for ikke-forspente skrueforbindelser iht. NS-EN 15048-1:

- Skruer: 8.8 iht. NS-EN ISO 898-1 og NS-EN ISO 4014
- Mutterer: 10 iht. NS-EN ISO 898-2 og NS-EN ISO 4032
- Skraver: 200 HV iht. 200 NS-EN ISO 7089
- Skruer, muttere og underlagsskiver skal være varmforsinket iht. NS-EN ISO 10684

Overfladebehandling:

- Overflader blæsrensnes til SA 2.5 iht. NS-EN ISO 8501-1
- Stålkonstruktioner skal males og tilfredsstille holdbarhedsklasse M iht. NS-EN ISO 12944-1
- Utvendige stålkonstruktioner: Korrosjonsklasse C3, iht. NS-EN ISO 12944-2-5
- Innvendige stålkonstruktioner: Korrosjonsklasse C2, iht. NS-EN ISO 12944-2-5
- Malingsystemene skal tilfredsstille krav iht. NS-EN ISO 8501-1

Bygning	B-40-01
Revisjon	F1

Tilbudstegning

Proj.:	5174303	Bygning:	B-40-01	Revisjon:	F1
Dato:	2017-09-21	Arbeidsnavn:	TILBUDSTEGNING	Arbeidsnavn:	KLASH
Arbeidsnavn:	TILBUDSTEGNING	Arbeidsnavn:	KLASH	Arbeidsnavn:	Tilb
Arbeidsnavn:	KLASH	Arbeidsnavn:	Tilb	Arbeidsnavn:	Godk

MOSJØEN HAVN KF
1:50

Havnlager A & B
OPPRISS 1

Oppdragsnummer	5174303	Bygningnummer	B-40-01	Revisjon	F1
----------------	---------	---------------	---------	----------	----