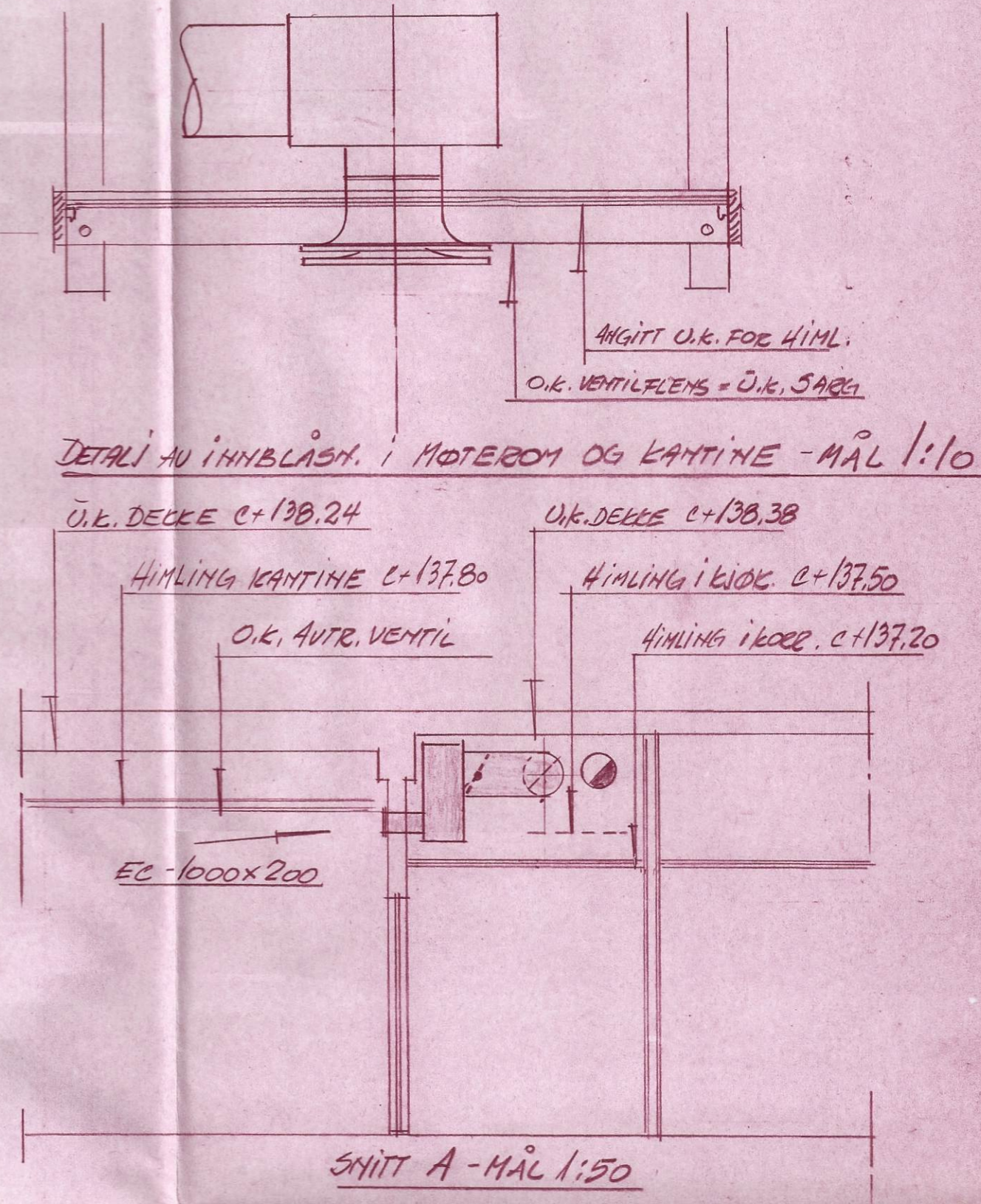


EKSTRA HIMLINGSPROFIL

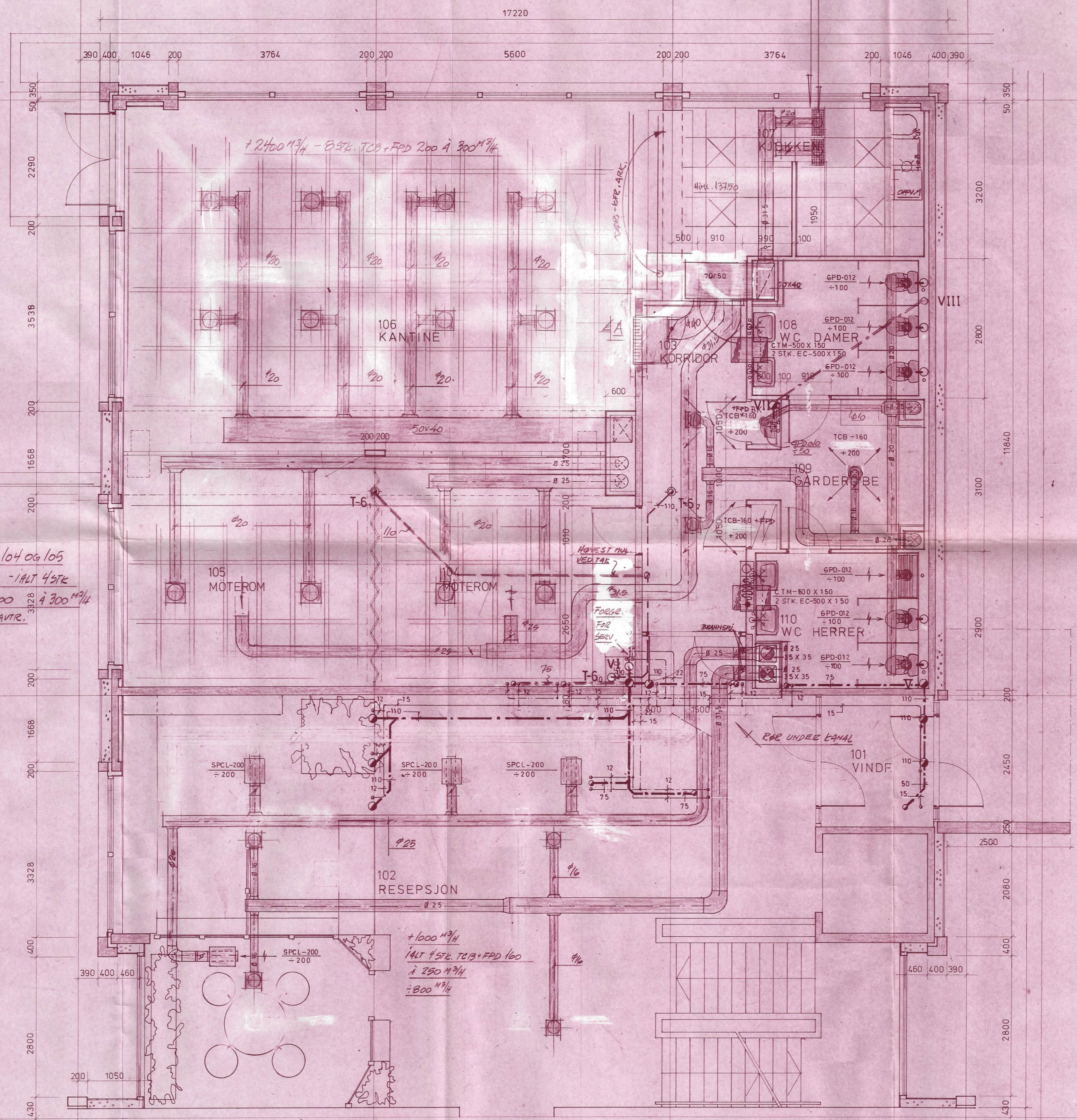
KANNE utført av bl. sl. ca. 59x29cm (58. HINL. ENTR)  
 2.5L. MED INNSATT EC-GITTER OG 20cm<sup>3</sup> STUSS  
 PÅ Topp ELLER Side, HVERT MED KANAL MED  
 REG. SPI. SOM VIST.



MERK:  
 FOR MOYADIG PÅSSERING AV VENTILER, LFR.  
 ABL. HIMLINGSPANER  
 AUTRECEVENTILER I ROM MED SPIEHIMLING  
 OG LIGN. MONTERES OVER HIMLINGEN

Ø DØR KANTINE - KWØR.	23.03.81	Witt
B. SERVANT I 104 SLOFFET. FØRSE. BEH.	21.03.81	Witt
B. AUT. KWØR. - TREH. III - LÅN I 102.		
A. KWØR. FØRST - INNBLOST ENTRÅPOTE - T61.	28.02.81	Witt
Index Revisjonen gjelder: KLOSETT - SNITT M.H.	Dato:	Sign.:
ANBUDESTEGNING VVS:		Witt
ANBUDESTEGNING BYGG:		
ALLE MÅL KONTROLLERES PÅ STEDET!		
FORSIKRINGSSKAPET ØSTLANDET	Målestokk: 1:50	
VVS-ANLEGG	Tegn: 24/10.80	Sign.:
1. ETG. NØRDRØ DEJ	Kontr.: Witt	Mrk.: RV
		C06125
2300 HAMAR - Tlf. 25 005 *		Revisjon

2	19.8.80	EKSTRA FREMFORING AV VEGG BAK KLOSETTER.	Ø
1	18.6.80	MÅLSATT	Ø
REV. NR.	DATE		SIGN.
<b>Forsikringsselskapet Østlandet, gjensidig Administrasjonsbygg</b>			
PLAN 1. ETG. NØRDRØ DEJ			
DATO	MÅL	SIGN.	TEGN. NR.
17.04.80	1:50	Ø	311 / 13 2
ARKITEKTENE BØRRESSEN OG GUNNESTAD		TORGGT. 32 2300 HAMAR Tlf. (065) 26 450 - 21 545	



MØTEROM 104 OG 105  
 ± 600<sup>13/4</sup> - I ALT 4 STK  
 TCB + FPD 200  
 I ALT. SPCL I AUTR.

+ 1000<sup>13/4</sup>  
 I ALT 1 STK. TCB + FPD 100  
 I 250<sup>13/4</sup>  
 ± 800<sup>13/4</sup>