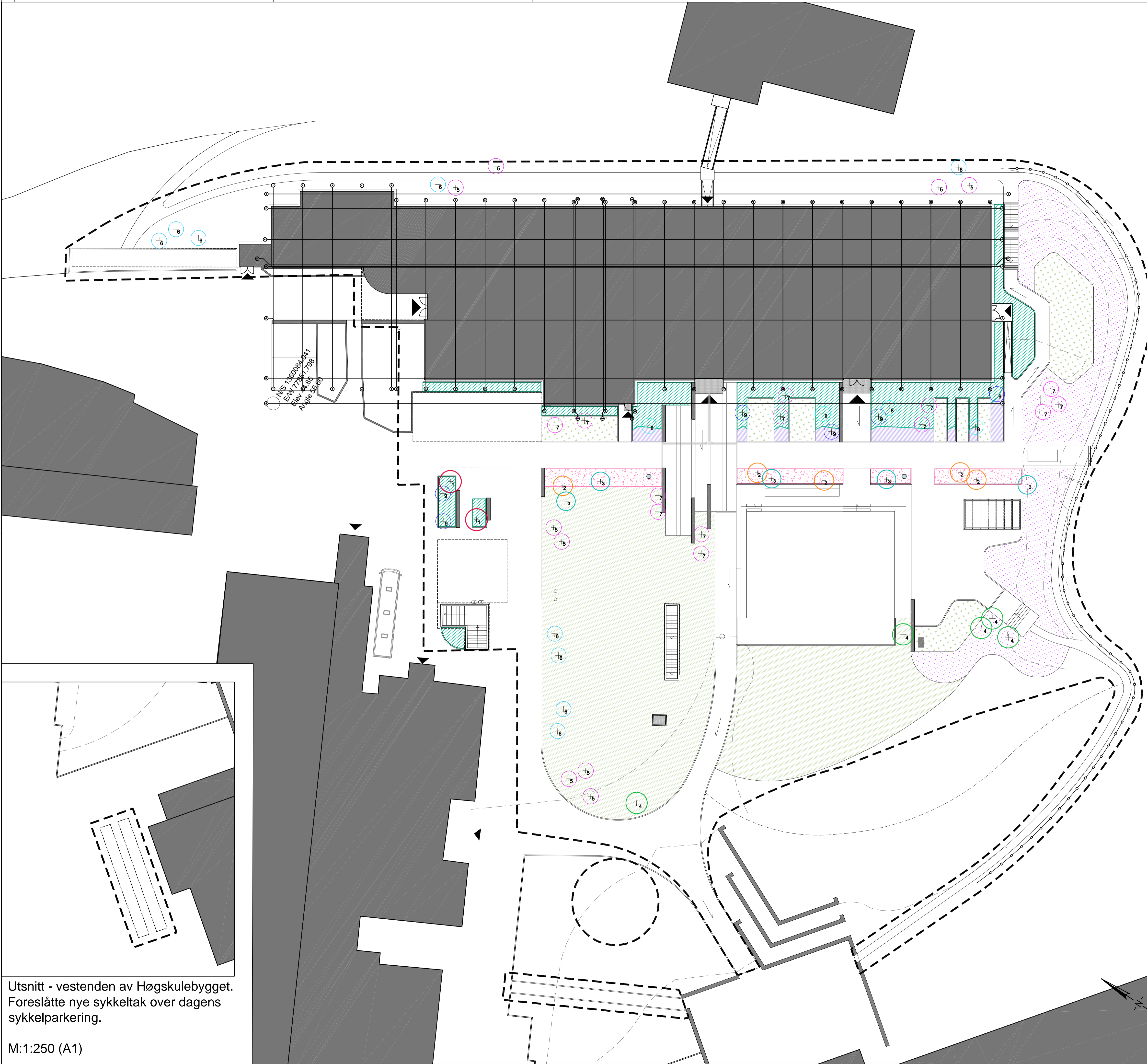


Utsnitt - vestenden av Høgskulebygget.  
Foreslåtte nye sykkelstak over dagens  
sykkelparkering.

M:1:250 (A1)




- Tre, totalt 58 stk (alle trær er opsjoner)**
1. Pinus sylvestris - Vanleg furu
  2. Alnus glutinosa - svartor
  3. Alnus incana - gråor
  4. Quercus robur - sommereik
  5. Sorbus ssp. - småasal
  6. Sorbus aucuparia - rogn
  7. Prunus avium - søtkirsebær
  8. Tilia cordata - lind
  9. Prunus padus - hegg
- Buskar, A=290m<sup>2</sup>  
ca.12.5% av hver planteart**
10. Juniperus communis - eier (4 stk/m<sup>2</sup>)
  11. Rosa - slekta, ville arter; steinnype, kjøtttype etc. (4 stk/m<sup>2</sup>)
  12. Daphne mezereum - vartystbast (4 stk/m<sup>2</sup>)
  13. Hippophae rhamnoides - sandtindved (3 stk/ m<sup>2</sup>)
  14. Hedera helix - eføy (8 stk/ m<sup>2</sup>)
  15. Erica ssp. - lyng, ulike arter (8 stk/ m<sup>2</sup>)
  16. Calluna vulgaris - røsslyng (8 stk/ m<sup>2</sup>)
  17. Viburnum opulus - krossved (1 stk/ m<sup>2</sup>)
- Stauder i plantefelt, A=50m<sup>2</sup>  
Gjennomsnittlig 8 stk/m<sup>2</sup>, ca.7% av hver planteart**
18. Dianthus deltooides - engnellik
  19. Aquilegia vulgaris - akeleie
  20. Trollius europaeus - ballblom
  21. Filipendula vulgaris - knollmjørdurt
  33. Alchemilla ssp. - ville arter; fjellmarikåpe
  34. Geranium-slekta - engstorkenebb / skogstorkenebb
  35. Primula-slekta - Maria nøkleblom, kusymre
  36. Polemonium caeruleum - fjellflokk
  37. Polygonatum-slekta - storkonvall-slekta
  38. Convallaria majalis - liljekonvall
  47. Dryopteris filix-mas - ormetegl
  47. Luzula ssp. - ville arter; storfrytle
  44. Briza media - hjertegras
  45. Festuca glauca - blåsvingel
- Stauder i regnbed, A=100m<sup>2</sup>  
Gjennomsnitteig 8 stk/m<sup>2</sup>, ca.14% av hver planteart**
46. Lythrum salicaria - kattehale
  36. Iris pseudacorus - sverdiris
  38. Carex ssp. - ville arter; C. rostrata
  39. Filipendula ulmaria - mjørdurt
  40. Matteucia struthoptera - strutseving
  41. Calamagrostis ssp. - ville arter; skog- og berggrøyrkvein
  42. Molinia caerulea - blåtopp
- Gras**
43. Ny grasplen, ferdigplen, A=1355m<sup>2</sup>.
  44. Sådd gras i armering, A=240m<sup>2</sup>.
  45. Blomstereng, A=490m<sup>2</sup>.
- Frøblandinga skal bl.a. innehalde:
- 45.1. Leuchanthemum vulgare - prestekrage
  - 45.2. Campanula rotundifolia - blåklokke
  - 45.3. Galium-slekta - ville arter; kvitmaure, gulmaure, mysk
  - 45.4. Trifolium-slekta - ville arter; rødkløver, kvitkløver
  - 45.5. Lotus corniculatus - tirlunge
  - 45.6. Knautia arvensis - Raudknapp

Eksisterande installasjonar i tilknytning til bygg og tilfluktsrom som idag ligg ute i anlegget må tas hensyn til vidare arbeid/ prosjektering. Enkelte av desse er blitt innmålt. Resterande må tilpassast på plassen.

A03	Anbudsgrunnlag revidert	08.03.2018	SBA	AS	AS
A02	Anbudsgrunnlag	22.02.2018	SBA	AS	AS
A01	Intern versjon	01.02.2018	SBA	AS	AS
rev.	revisjon/gjelder	dato	legg	kontr	godt

Statsbygg målestokk:  
1:250 (A1)

Høgskulen på Vestlandet, Sogndal  
 Planteplan  
 1108301 HVL Gymnasbygget



Sagvellen 23a  
 0459 OSLO  
 Tlf: 22040460  
 Epost: post@blark.no  
 www.blark.no

koordinatsystem	høyderreferanse	arkiv	dato
EUREF89 NTM 07	NN2000	2252	01.02.2018