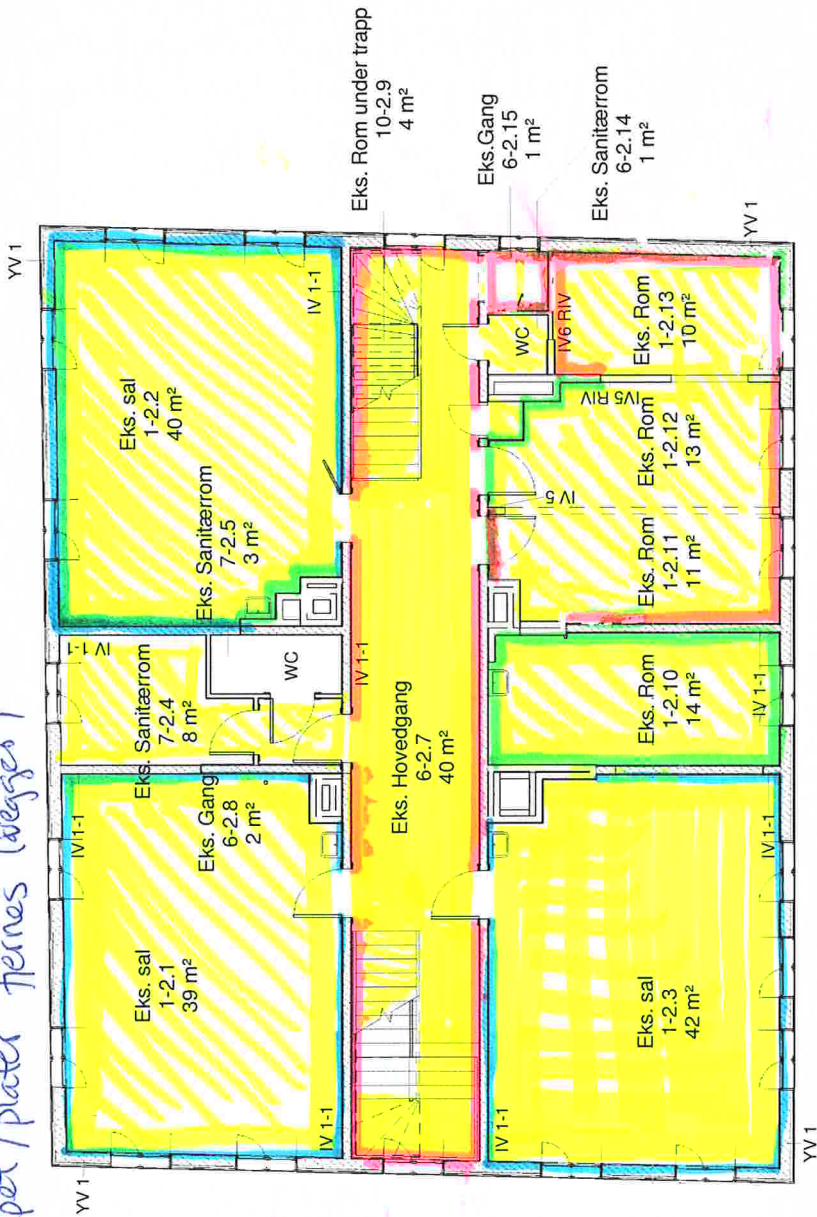


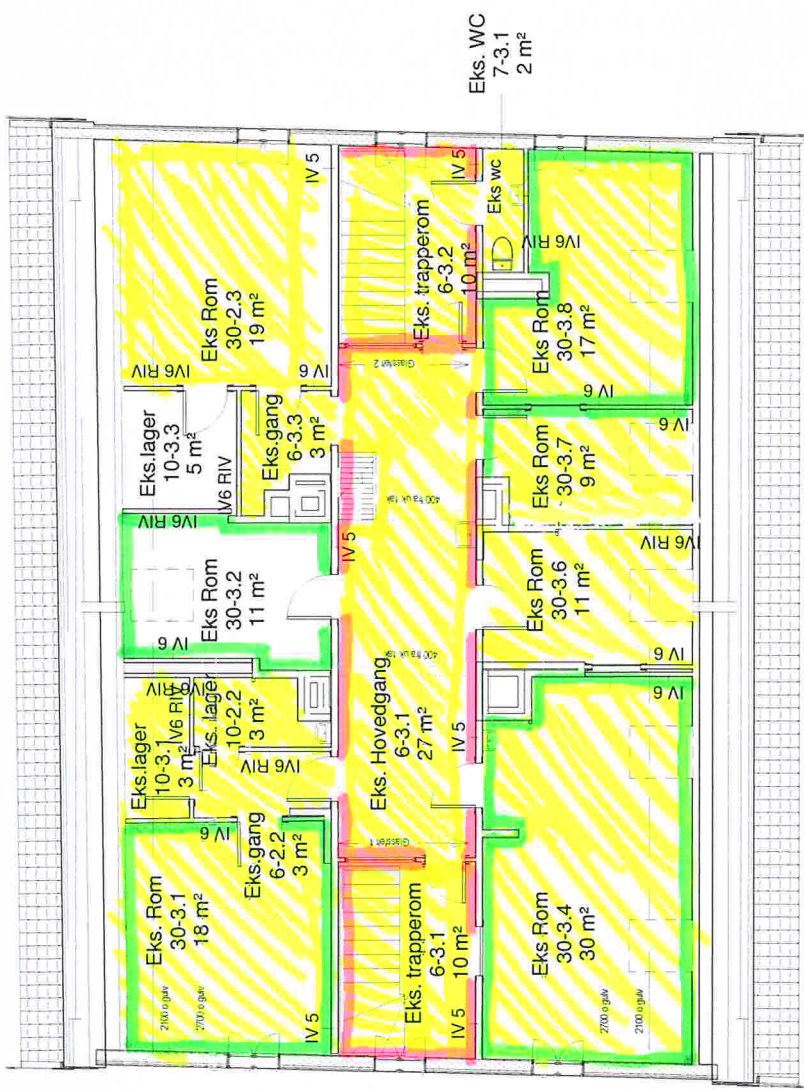
- Fjerning av gulubelegg
- Håndskraping (vegger)
- Tapet/plater fjernes (vegger)

- Halvdelte vegger
- nederste halv håndskrapes
- øverste halv plate/tapet fjernes

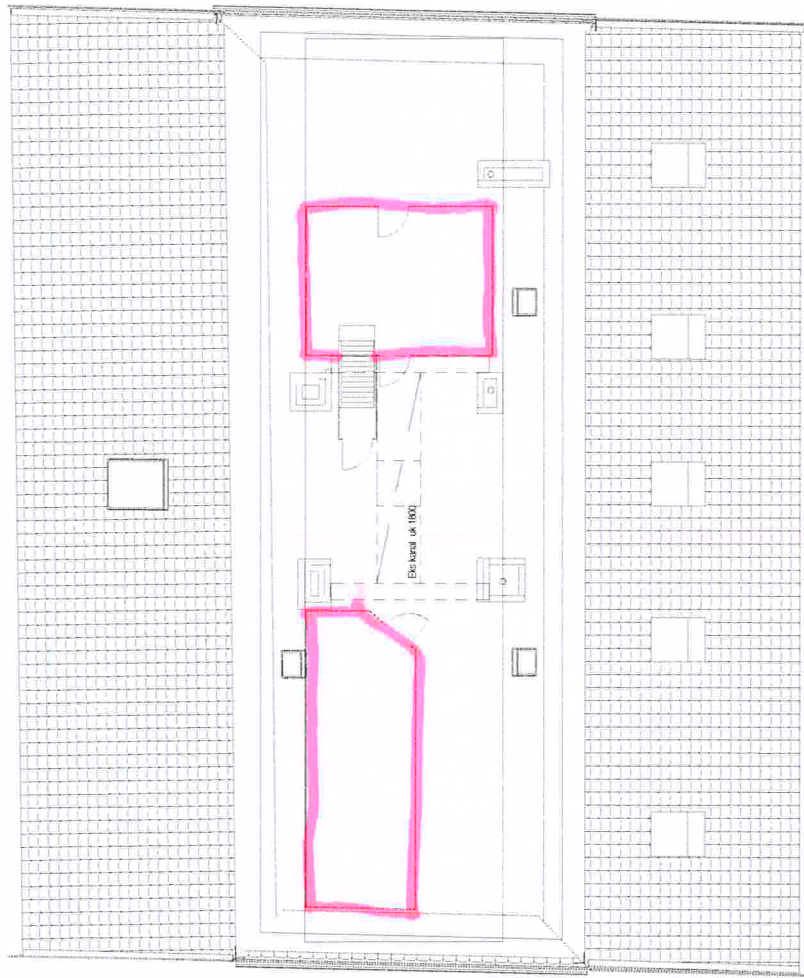


Rev. Nr.	Backskisse	Dato	EK	SK
Tegningstatus				
Prosjektstatus		Forprosjekt		
Prosjektansvar				
<b>solem:arkitektur</b>				
Byggherre				
Statsbygg				
Prosj. Nr.	Prosjekt			
13.026	Norsk Rettsmuseum			
Tittel				
2 etg Eksisterende				
Dato	Målestokk	Arkstørrelse		
20/06/14	1 : 100	A3		
Utdragsfag	Tegnr. Nr.	Rev. Index	Rev. Nr.	
MU	MU			
Oppdragsansvarlig				
Eggenkontroll		Sjefansvarlig		
MU	MU	Tverrfaglig kontroll		
Fag	Tegnr. nr	Rev. Index	Rev. Nr.	
A	A00.2			

- Fjerning av gulobellegg
- Handskrapping (vegger)
- Tapet/plater fjernes (vegger)



— Vegger / rom rives for å få et åpent og oversiktlig loft



Prosjekt		Norsk Rettsmuseum		Rev. Nr.	A	Tegn. nr	A00.4
Rev. Index		Rev. Nr.		Fag			
Rev. Nr.	Beckhovelse						
Tegningstatus							
Prosjektstatus		Forprosjekt					
Prosjektleder		solem:arkitektur					
Byggherre		Statsbygg					
Prosj. Nr.	13.026	Prosjekt	Norsk Rettsmuseum				
Tittel		Lof-Eksisterende					
Dato	20.06.14	Målestokk	1 : 100	Ark. nr			
Utdrag:		Rev. Index		Rev. Nr.			
Fag		Tegn. Nr.					
Oppdragsansvarlig	MU	Eigenkontroll	MU	Sidemannskontroll		Tverrfaglig kontroll	
Fag	A	Tegn. nr	A00.4	Rev. Index		Rev. Nr.	