



eLås RFI
markedsdialog

Prosjektrammer
Rammeavtale låssystemer
Systemer
Leverandør presentasjon

Oslo, 12.10.2017

Agenda

- eLås info
- Rammeavtale prosess
- Eks gjest som sjekker inn og ut med app
- Systemer og grensesnitt
- Leverandør presentasjon



eLås prosjektramme 1/2

- Planlegger å kjøre pilot i 2017
- Oppgradering av låser til overnattingsrom, hoveddør på forlegning og eventuelle fellesrom
- Oppgradering av låser -> sørge for at alle låser støtter mobil trådløs kommunikasjon
- Ny funksjonalitet som implementeres i pilot
 - Bruker som booker rom til seg selv
 - Tildeling av rom
 - Lås app på mobiltelefon med digital nøkkel
 - Blåtann lås
 - Aktivering av nøkkelkort lokalt fra PC

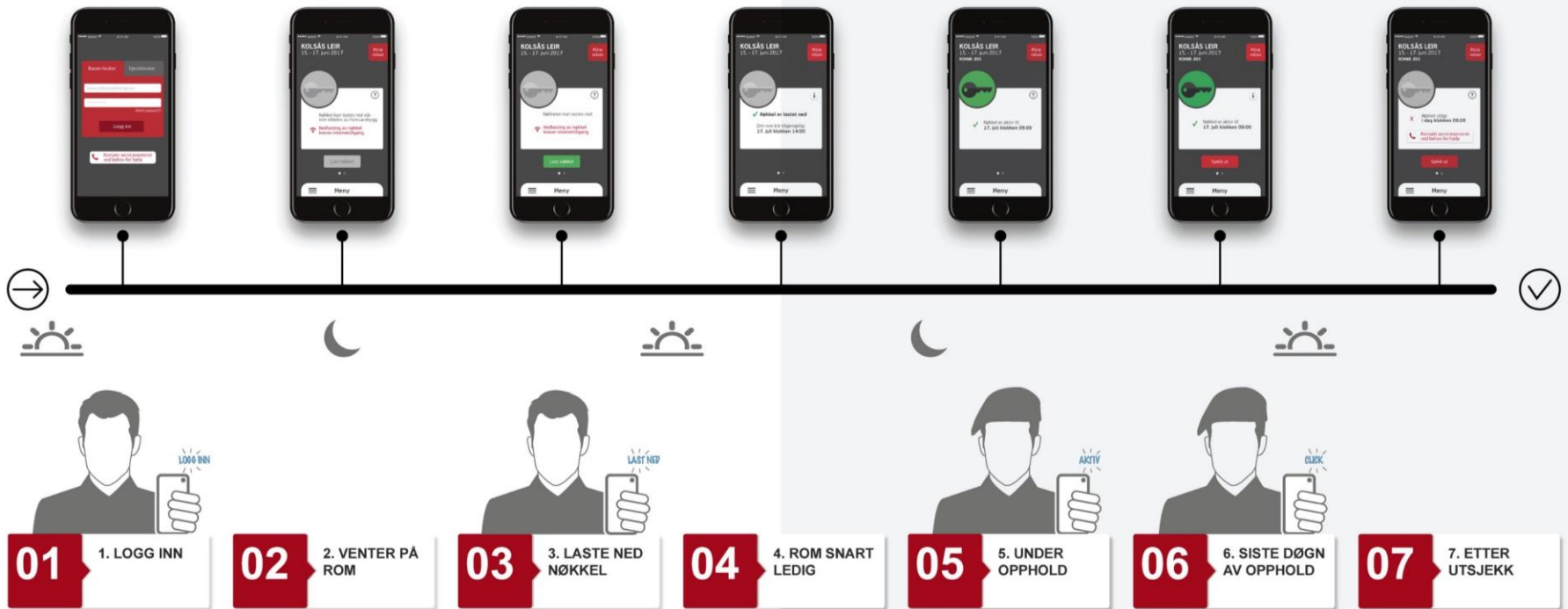
Prosjektramme 2/2

- Ny infrastruktur som implementeres i pilot 1
 - Dørsentraler og kortleser for nøkkelkort
 - Blå tann låser
 - PC-er lokalt og service DB PC
 - Internett aksess til lås system
- Ikke en del av scope
 - Adgangskontroll til leir, eks bom
 - Fjernstyring nøkkelkort og digitale nøkler fra sentral lokasjon (SES)
 - Oppkobling flere lokasjoner på felles nett fra CYFOR CTO med eksterne tilganger

Rammeavtale låssystemer til Forsvarsbygg

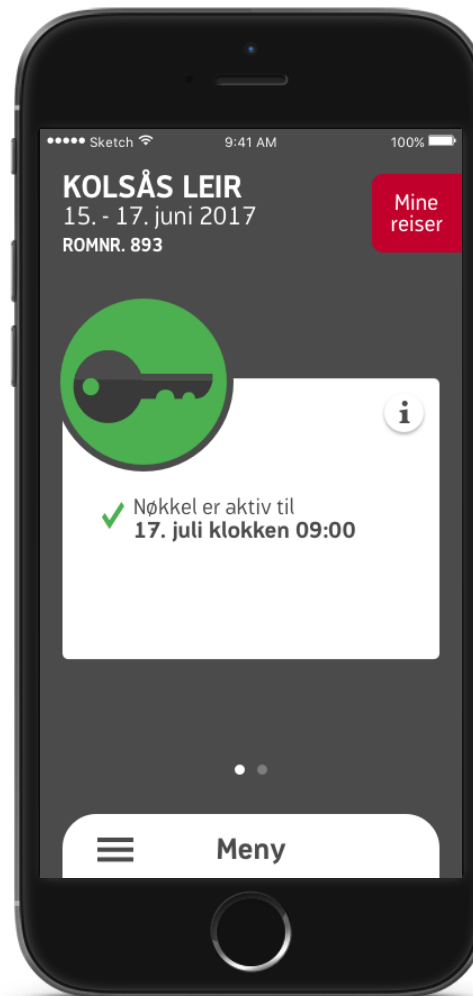
- RFI møte 12.10.2017
- RFQ tentativt oktober-november 2017
- Avtale inngått med leverandører Q1 2018
- Rammer
 - over 5000 dører
 - bolig og kvarter i hele landet
 - låssystem er integrert med Forsvarsbygg's booking system og lås app
 - sikkerhet er viktig

Gjest som foretar inn- og utsjekk med lås appen og digital nøkkel

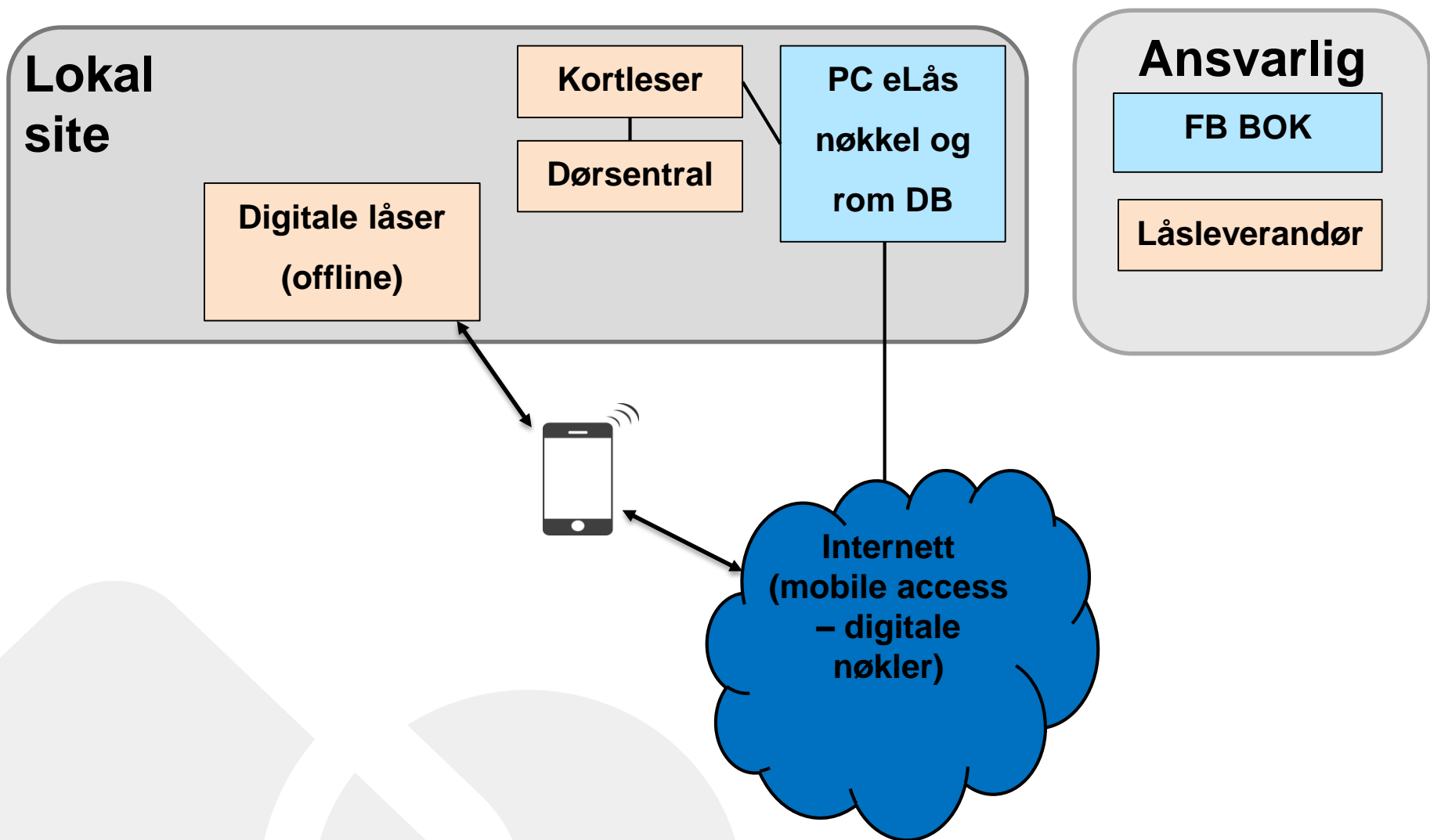




**UNDER
OPPHOLDET**



Løsningsskisse låser, nettverk og utstyr pilot 1 Haakonsvern



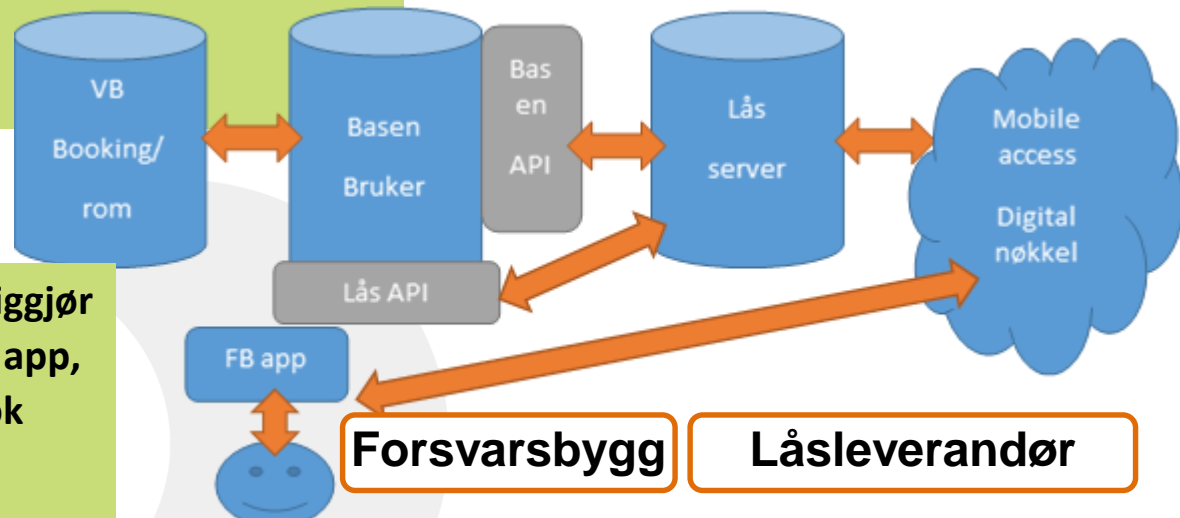
Nye grensesnitt – kortfattet info

Basen-låsserver grensesnitt

- Ny måte å autentisere applikasjoner (lås-server) mot Basen. Per nå finnes bare autentisering av basen-brukere fra web-browser.
- benyttes til å hente Basen-brukere basert på brukernavn og passord i tillegg til unik database-id.
- Håndterer inn- og utsjekk av beboer på rom.
- Innebærer nye VisBook integrasjonspunkter for å endre status i VisBook når man sjekker inn og ut.
- Tilpasning av datamodeller i låsserver slik at de er kompatible med Basen.
- Implementere konsumering av Basen sitt API i låsserver.

Lås API for Basen

- Ny autentisering av applikasjoner på lås-server. Dette er en annen type enn hos Basen, siden låsserver bruker token-basert autentisering.
- Implementere logikk i Basen for å melde fra om gyldige bookinger til låsserver
- Nytt felt på arenaer i EPI der man kan konfigurere hvilke rom som er integrert med låsserver.
- Slette bookinger og trekke tilbake nøkler for bookinger som ikke lenger er gyldige eller er blitt kansellert.
- Implementere konsumering av lås-API i Basen. Endring av datamodeller på låsserver for å tilpasses Basen.



Grensesnitt muliggjør kommunikasjon app, Basen og VisBook

