

0

1

2

3

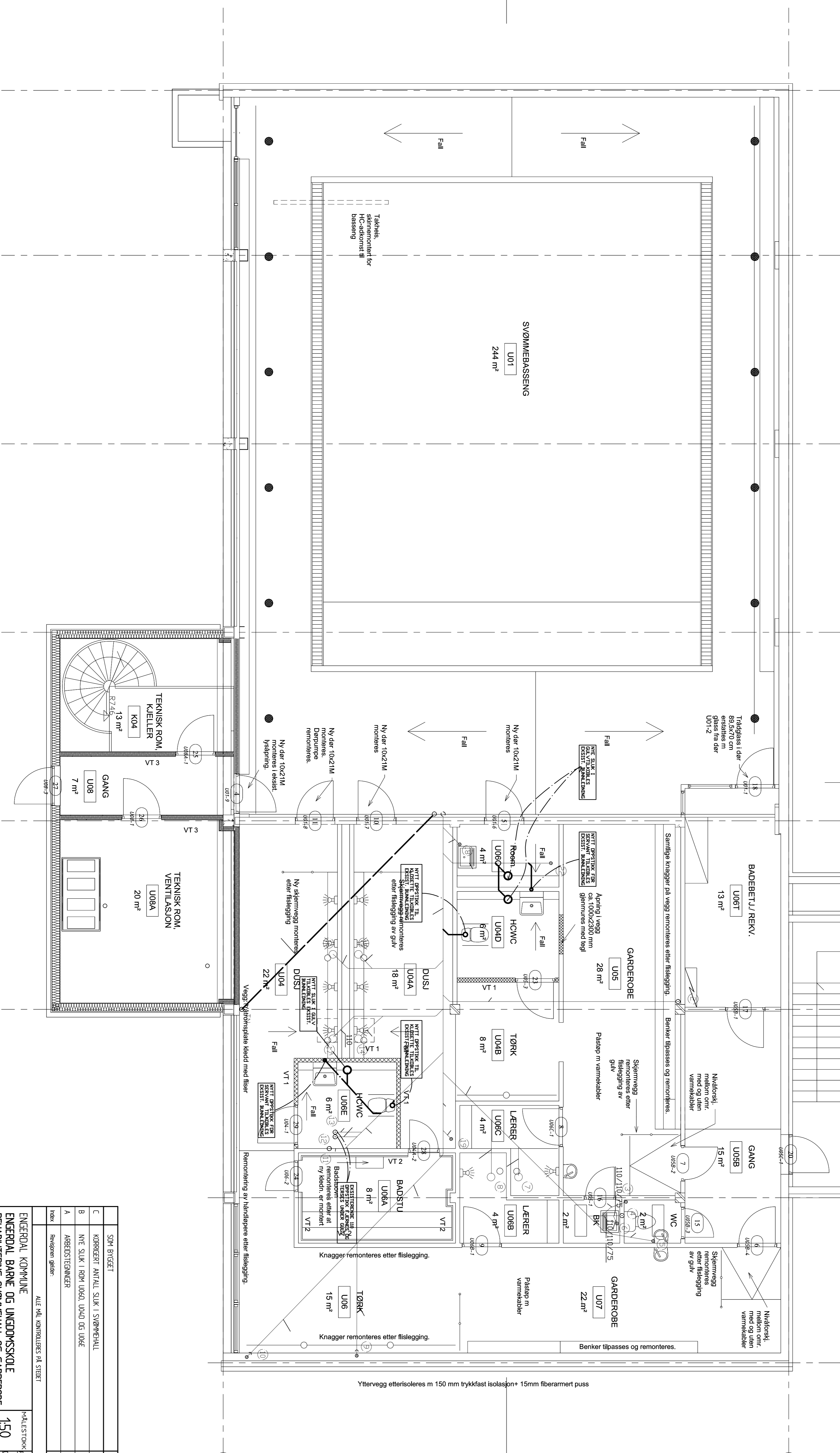
4

5

6

7

VEGGTYPER:
 VT 1: 10mm leca, 10 mm puss begge sider
 VT 2: Bindingsverk 98 mm, 1 lag gips hver side
 VT 3: Bindingsverk 198 mm, utvendig stående panel, innvendig gips



Yttervegg etterisolerers m 150 mm trykkfast isolasjon+ 15mm fiberarmert puss

nr	beskrivelse	dato	spn
A	ABBESTYTNINGER	17.05.2009	-
B	REVISJONER		
C	SOM BYGGET	21.04.10	TRU/TJT
D	KORRIGERT ANTALL SLUK I SVØMMEHALL	27.10.09	TRU/TJT
E	NVE SLUK I ROM U06D, U04D OG U06E	13.05.2009	-
F	ABBESTYTNINGER	17.05.2009	-

nr	beskrivelse	dato	spn
A	ABBESTYTNINGER	17.05.2009	-
B	REVISJONER		
C	SOM BYGGET	21.04.10	TRU/TJT
D	KORRIGERT ANTALL SLUK I SVØMMEHALL	27.10.09	TRU/TJT
E	NVE SLUK I ROM U06D, U04D OG U06E	13.05.2009	-
F	ABBESTYTNINGER	17.05.2009	-

nr	beskrivelse	dato	spn
A	ABBESTYTNINGER	17.05.2009	-
B	REVISJONER		
C	SOM BYGGET	21.04.10	TRU/TJT
D	KORRIGERT ANTALL SLUK I SVØMMEHALL	27.10.09	TRU/TJT
E	NVE SLUK I ROM U06D, U04D OG U06E	13.05.2009	-
F	ABBESTYTNINGER	17.05.2009	-

RAAD

1392-302

Tlf: 62 43 34 40
 Faks: 62 43 34 41
 E-post: post@raad.no

ENERGIAL KOMPUNE
 ENGERDAL BARNE OG UNGDOMSSKOLE
 REHABILITERING SVØMMEHALL OG GARDEROBE
 VVS-ANLEGG
 BUNNEDEGNISER FOR PLAN UNDERETASJE

nr	beskrivelse	dato	spn
A	ABBESTYTNINGER	17.05.2009	-
B	REVISJONER		
C	SOM BYGGET	21.04.10	TRU/TJT
D	KORRIGERT ANTALL SLUK I SVØMMEHALL	27.10.09	TRU/TJT
E	NVE SLUK I ROM U06D, U04D OG U06E	13.05.2009	-
F	ABBESTYTNINGER	17.05.2009	-