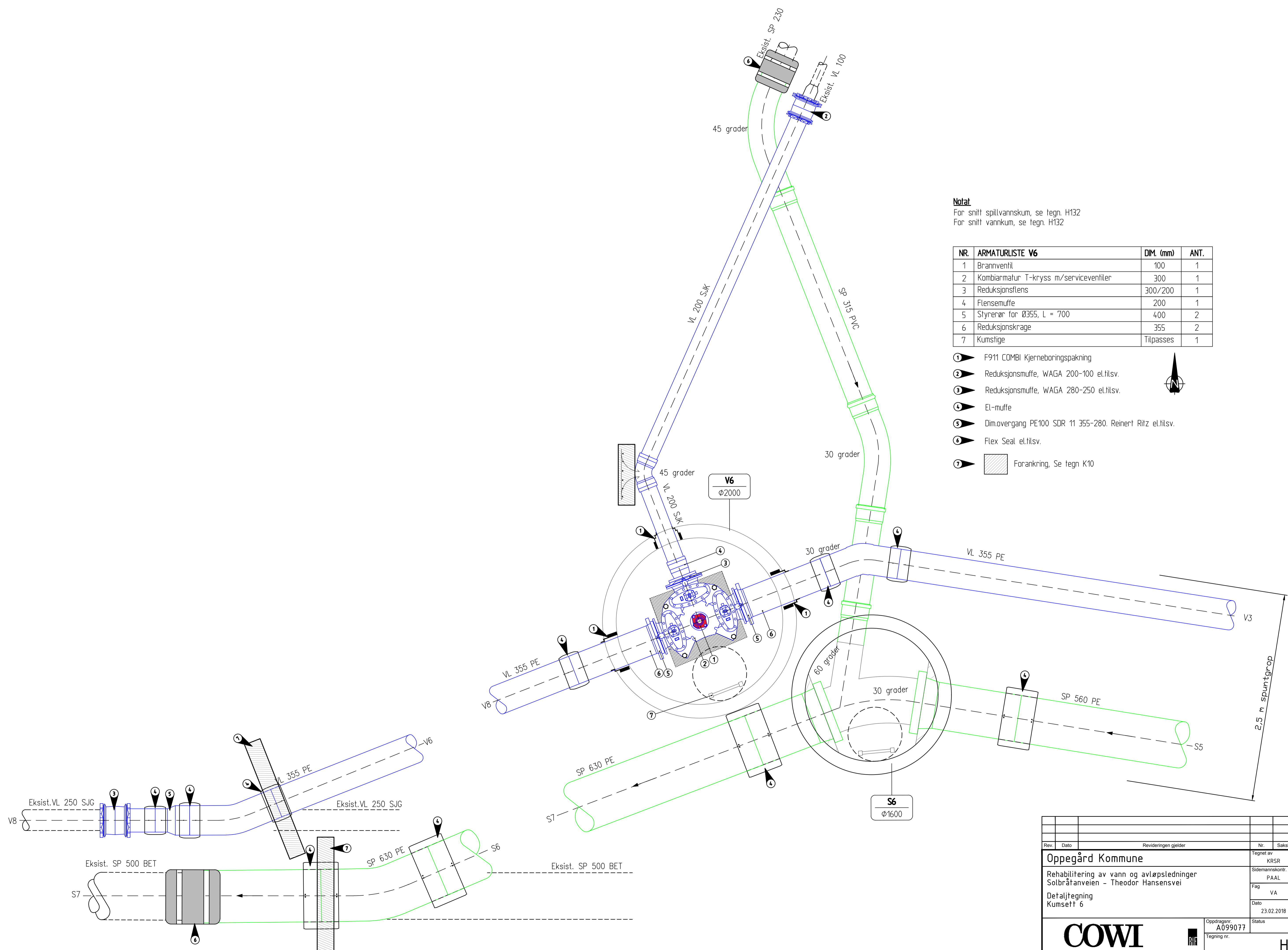


Filnavn: \\cowi\ne\projects\A099077\CAD\Termin\1.Lay_1.GH_Detailtegninger.dwg Xref: 1.GH_Detailtegninger.dwg Form: A1

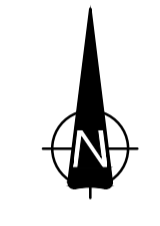


Notat

For snitt spillvannskum, se tegn. H132
 For snitt vannkum, se tegn. H132

NR.	ARMATURLISTE V6	DIM. (mm)	ANT.
1	Brannventil	100	1
2	Kombiarmatur T-kryss m/serviceventiler	300	1
3	Reduksjonsflens	300/200	1
4	Flensemuffe	200	1
5	Styrerør for Ø355, L = 700	400	2
6	Reduksjonskrage	355	2
7	Kumstige	Tilpasses	1

- 1 F911 COMBI Kjerneboringspakning
- 2 Reduksjonsmuffe, WAGA 200-100 el.tilsv.
- 3 Reduksjonsmuffe, WAGA 280-250 el.tilsv.
- 4 El-muffe
- 5 Dim.overgang PE100 SDR 11 355-280. Reinert Ritz el.tilsv.
- 6 Flex Seal el.tilsv.
- 7 Forankring, Se tegn K10



Rev.	Dato	Revideringen gjelder	Nr.	Saksb.	Sidem.k.	Oppdr.a.
Tegnet av KRSR			Saksbehandler KRSR			
Sidekontrollert av PAAL			Oppdragsansvarlig RSS			
Fag VA			Målestokk A1 - 1:20			
Dato 23.02.2018			Status ANBUD			
Oppdragsnr. A099077			Tegning nr. H122			

COWI



H122