



Bilag 0.4

Reise og inntektsstatistikk

KJØP AV KOLLEKTIVTRANSPORT

FERGELINJE 186

Hansnes – Reinøy (Reinskard)

Innholdsfortegnelse

1	Innledning.....	2
2	Passasjerstatistikk.....	2
3	Trafikkinntekter.....	3

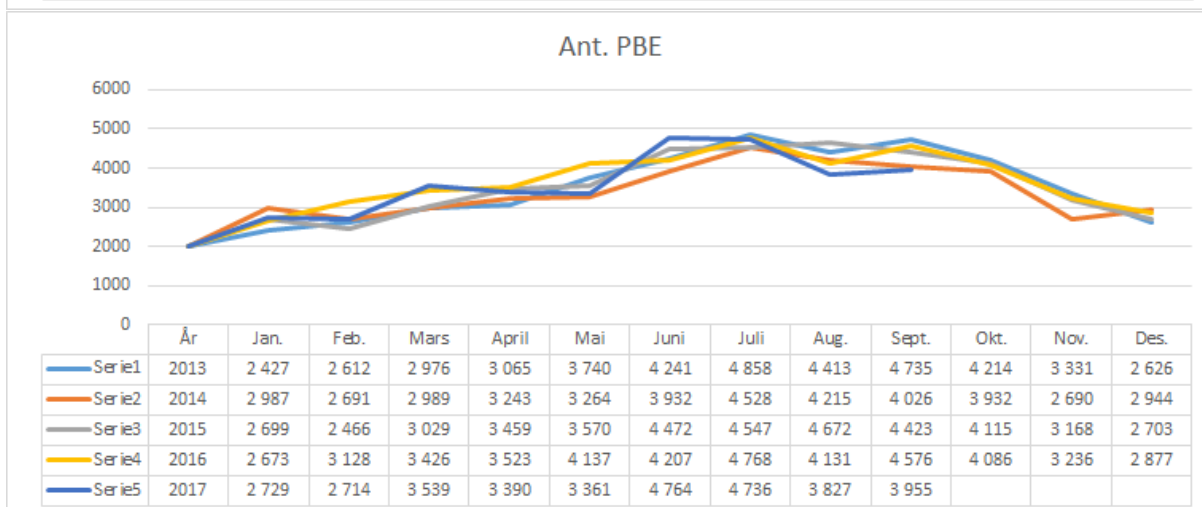
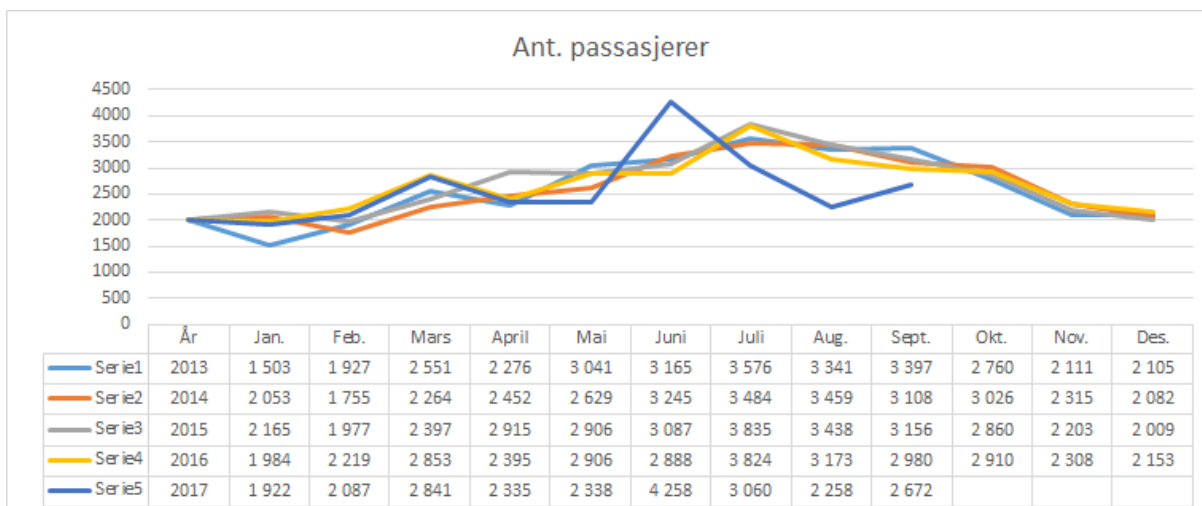
1 Innledning

Dette bilaget er ment for å gi tilbydere informasjon om reisestatistikk og trafikkinntekter (Tidligere benevnelse på sambandet var Hansnes-Stakkvik)

2 Statistikk

Statistikk for 2013-2017

ANTALL PASSASJERER TOTALT PER RUTE																	
Linjenr.	Rute	År	Jan.	Feb.	Mars	April	Mai	Juni	Juli	Aug.	Sept.	Okt.	Nov.	Des.	Sum pr. 30.	SUM pr. år	Endring 2016-2017
186	Hansnes - Stakkvik	2013	1 503	1 927	2 551	2 276	3 041	3 165	3 576	3 341	3 397	2 760	2 111	2 105	27 537	31 753	
		2014	2 053	1 755	2 264	2 452	2 629	3 245	3 484	3 459	3 108	3 026	2 315	2 082	27 475	31 872	
		2015	2 165	1 977	2 397	2 915	2 906	3 087	3 835	3 438	3 156	2 860	2 203	2 009	28 736	32 948	
		2016	1 984	2 219	2 853	2 395	2 906	2 888	3 824	3 173	2 980	2 910	2 308	2 153	25 222	32 593	
		2017	1 922	2 087	2 841	2 335	2 338	4 258	3 060	2 258	2 672				23 771	23 771	-5,8 %
ANTALL KJØRETØY TOTALT PER RUTE																	
Linjenr.	Rute	År	Jan.	Feb.	Mars	April	Mai	Juni	Juli	Aug.	Sept.	Okt.	Nov.	Des.	Sum pr. 30.	SUM	Endring 2016-2017
186	Hansnes - Stakkvik	2013	2 088	2 251	2 670	2 630	3 315	3 769	4 081	3 849	4 163	3 609	2 732	2 331	32 425	37 488	
		2014	2 560	2 354	2 733	2 819	2 937	3 595	4 038	3 887	3 670	3 498	2 604	2 421	32 091	37 116	
		2015	2 428	2 235	2 749	3 086	3 239	3 772	4 087	4 121	3 957	3 618	2 750	2 387	33 292	38 429	
		2016	2 373	2 403	3 017	2 945	3 532	3 693	4 141	3 699	3 931	3 556	2 837	2 443	29 734	38 570	
		2017	2 310	2 349	2 908	2 803	2 569	3 607	3 695	3 080	3 258				26 579	26 579	-10,6 %
ANTALL PBE (personbilenheter) TOTALT PER RUTE																	
Linjenr.	Rute	År	Jan.	Feb.	Mars	April	Mai	Juni	Juli	Aug.	Sept.	Okt.	Nov.	Des.	Sum pr. 30.	SUM	Endring 2016-2017
186	Hansnes - Stakkvik	2013	2 427	2 612	2 976	3 055	3 740	4 241	4 858	4 413	4 735	4 214	3 331	2 626	37 281	43 238	
		2014	2 987	2 691	2 989	3 243	3 264	3 932	4 528	4 215	4 026	3 932	2 690	2 944	35 807	41 441	
		2015	2 699	2 466	3 029	3 459	3 570	4 472	4 547	4 672	4 423	4 115	3 168	2 703	37 452	43 323	
		2016	2 673	3 128	3 426	3 523	4 137	4 207	4 768	4 131	4 576	4 086	3 236	2 877	34 569	44 768	
		2017	2 729	2 714	3 539	3 390	3 361	4 764	4 736	3 827	3 965				33 015	33 015	-4,5 %



3 Trafikkinntekter

Billettinntekter ferge 186 Hansnes-Stakkvik	Billettinntekter
Billettinntekter 2013	2 441 668
Billettinntekter 2014	2 366 227
Billettinntekter 2015	2 428 493
Billettinntekter 2016	2 524 524
Billettinntekter prognose 2017	2 500 000