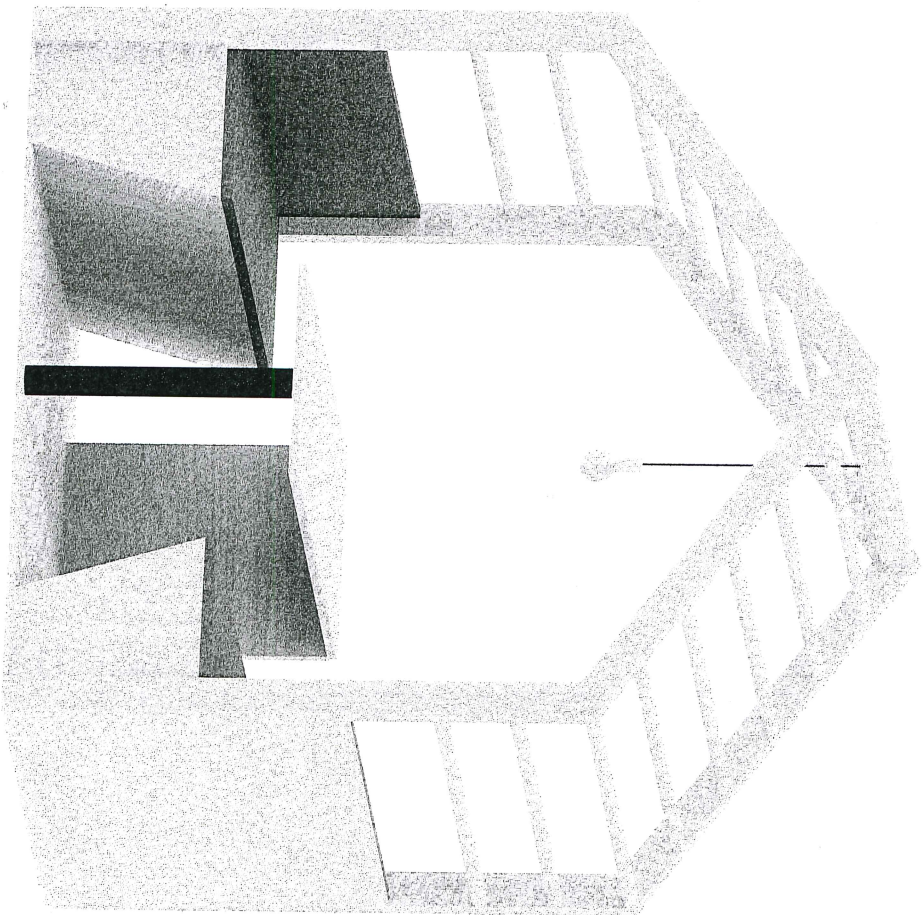


## prosjekt: KANTINE / SVCS



### SKISSE PÅ HUS LANGS VINDAUGA I KANTINA

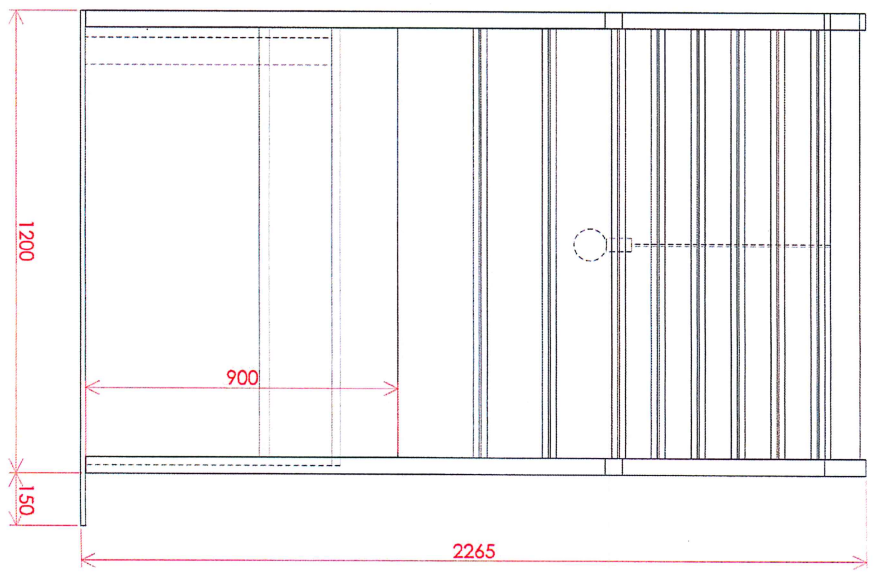
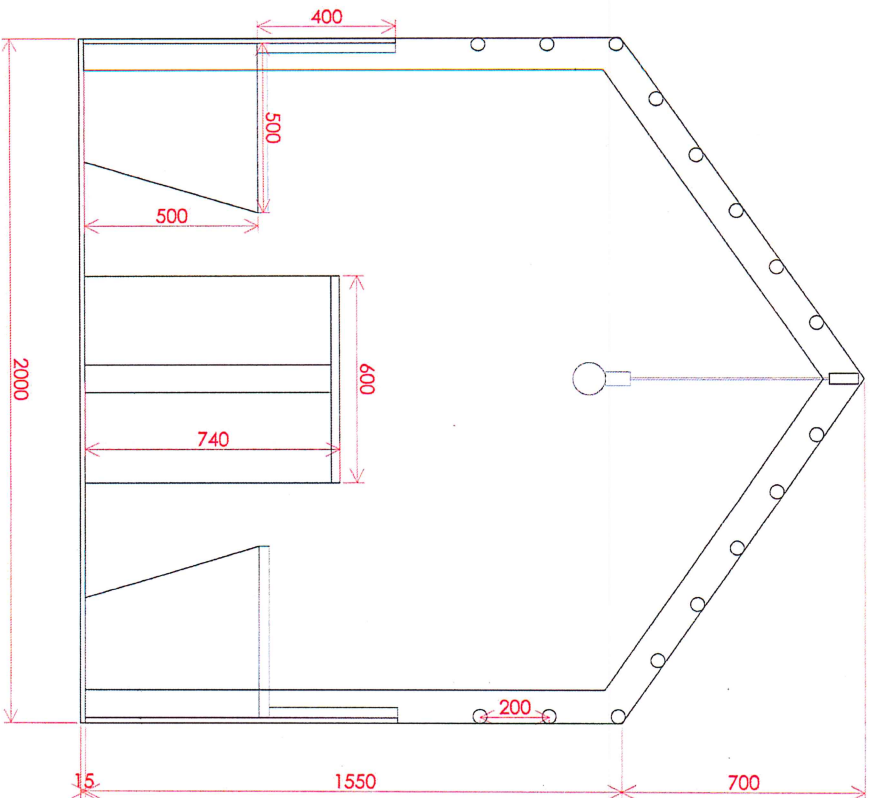
Byggast saman av 120x32mm plank; ø40mm rundstokkar og finerplater i bjørk. Treverket skal vere mattlakkert med UVfilter. Bordbein skal lakkertast i matt svart. Fastmontert sittepute og ryggpute trekkast i koksgrått, melert ullstoff. Bunn av huset består av 15mm bjørkefiner og ei plate klar polykarbonat.

Endelegge finnmål og utføring må avklarast i samarbeid i med snekkar og HMS-ansvarleg.

Alle mål av kantine må kontrollmålast på staden. Båsaner skal monterast i kvarandre, og skal møtast mellom vindauga.

Telkna av Anne Marie Andreassen /15.01.18  
revidert 18.01.18

# prosjekt: KANTINE / SVCS



Endelegje finmål og utføring må avklarast i samarbeid i med snekkar og HMS-ansvarleg.

Alle mål av kantine må kontrollmålst på staden. Båsaner skal monterast i kvarandre, og skal møtast mellom vindauga.

Telkna av Anne Marie Andreassen, 15.01.18 / revidering 18.01.18