

Veggskap og høyskap:
Sidesplater, dørfronter utføres i Formica 7967 Hunter green.
Dører kantes med ABS-list Rehau Raukantex color 99246 (grønn).

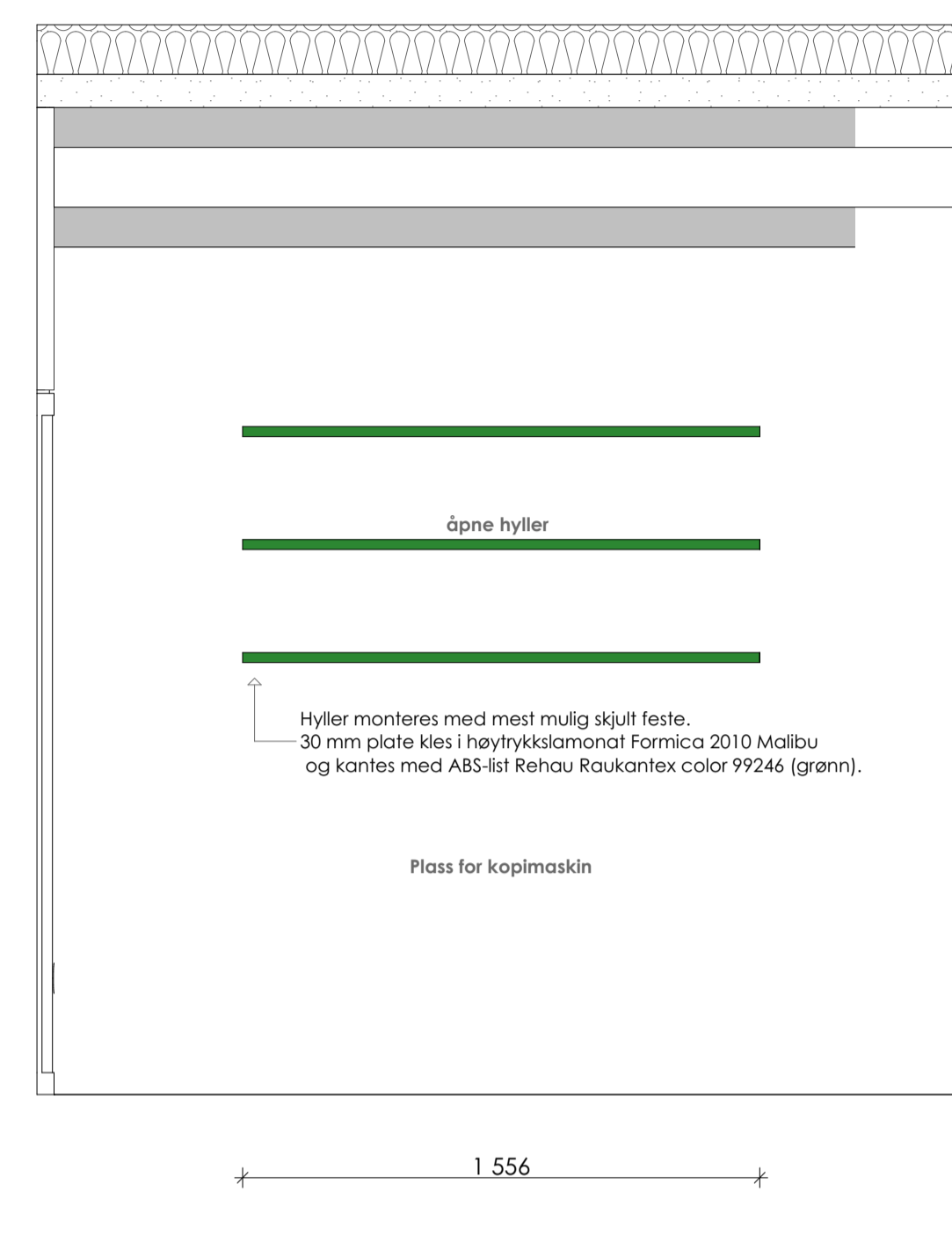
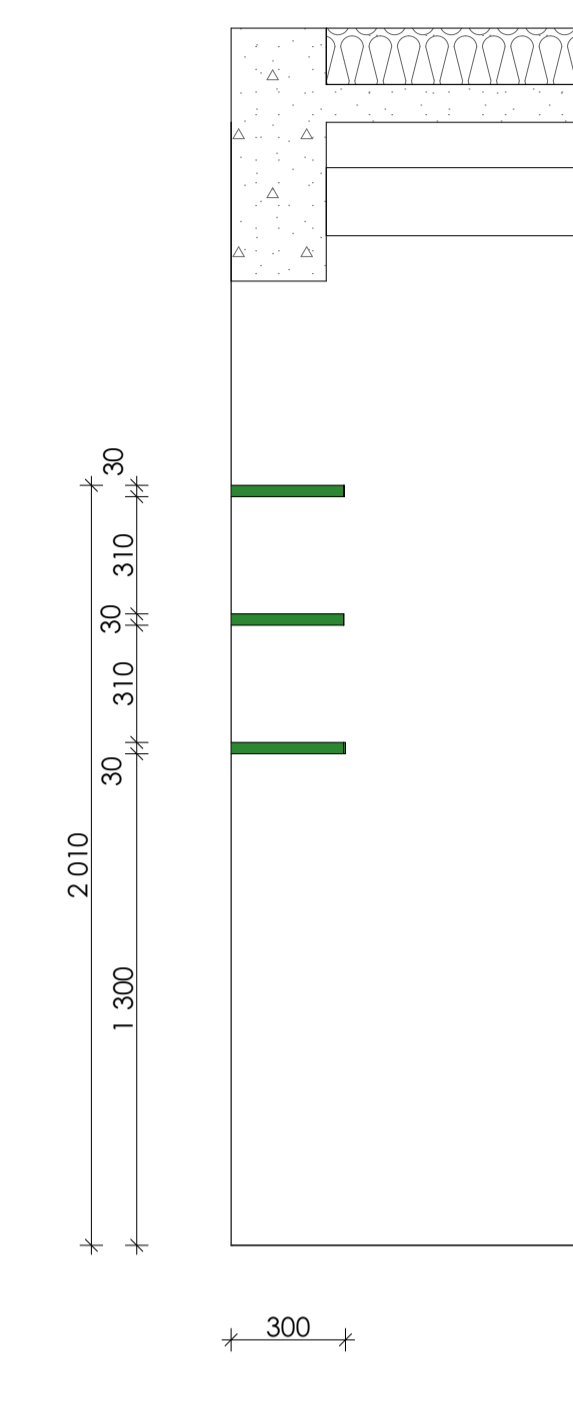
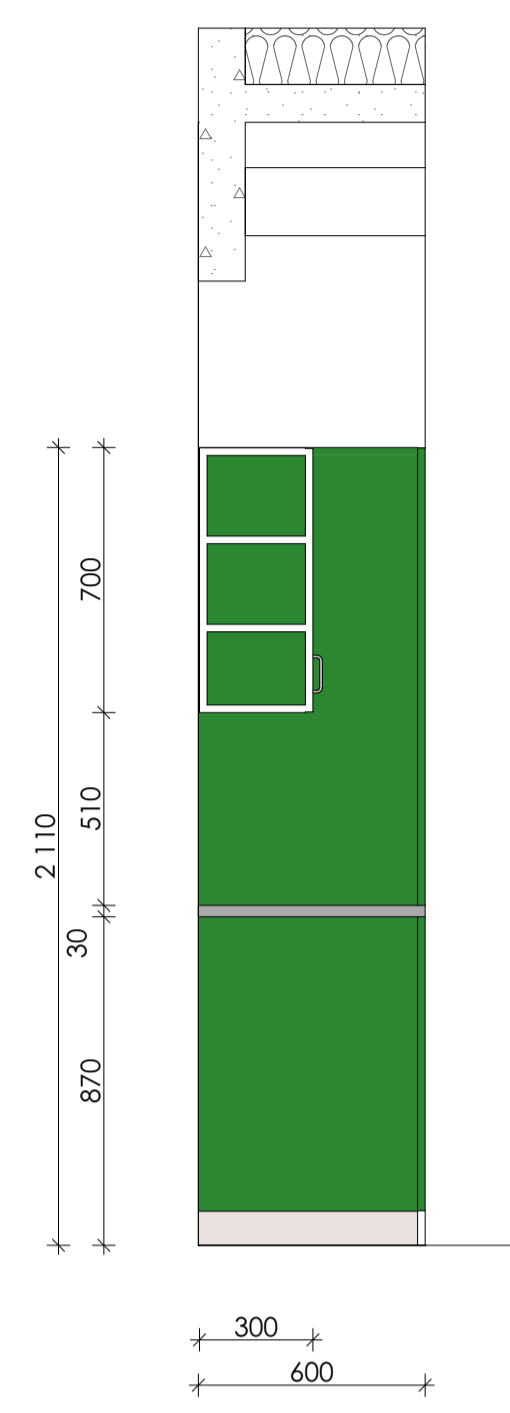
Føring mot vegg i samme utførelse som skapdører:
Formica 7967 Hunter green.

30 mm benkeplate,
topp kles i høytrykkslaminat Formica 2010 Malibu
og kantes med ABS-list Rehau Raukantex color 99246 (grønn).

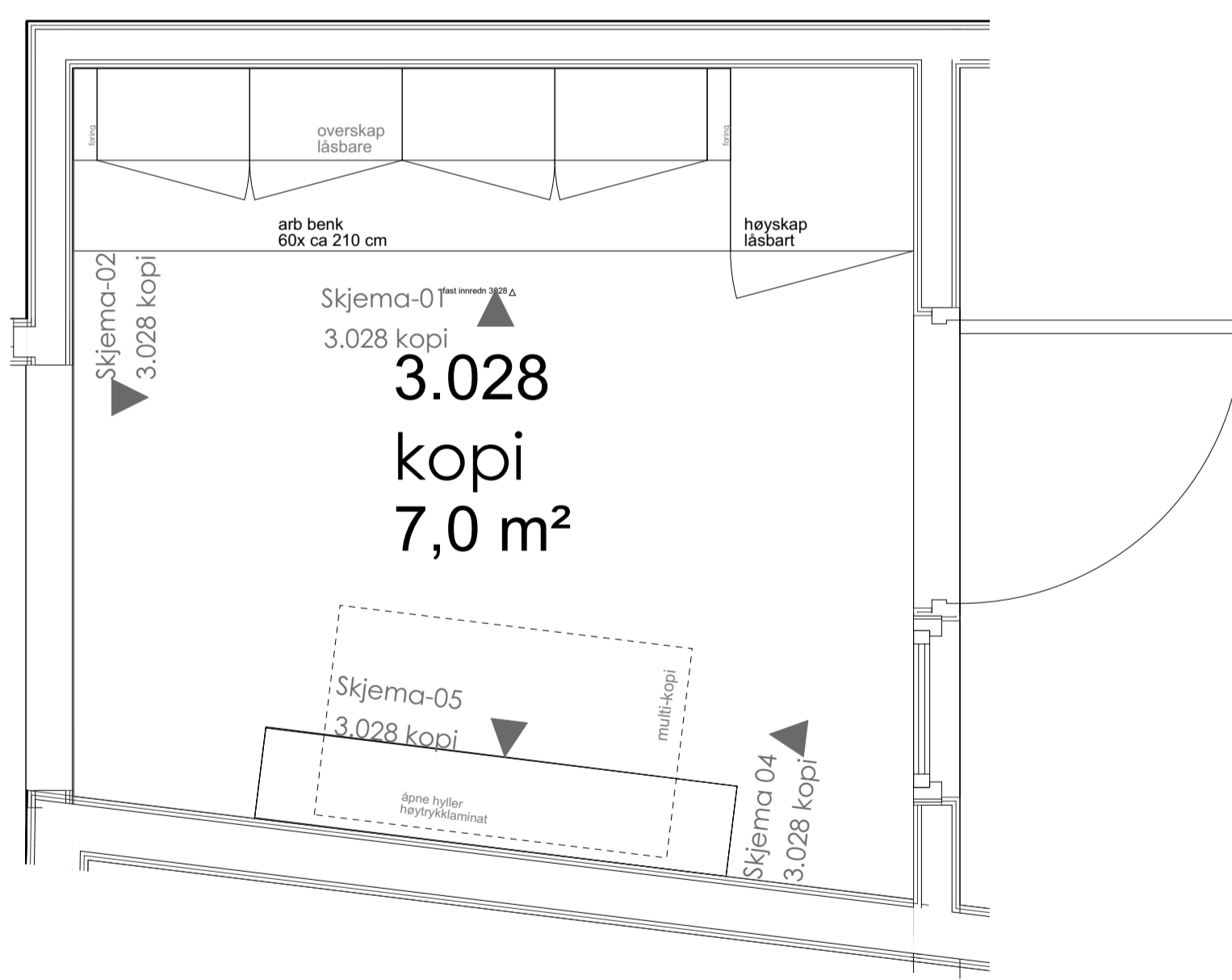
arbeidsbenk

Grep i alu eller rustfritt stål.

Sokkel utføres i høytrykkslaminat:
Formica M2125 Natural Matt Aluminum II.



Skjema 01 3.028 kopi 1:20 Skjema 02 3.028 kopi 1:20 Skjema 04 3.028 kopi 1:20 Skjema 05 3.028 kopi 1:20



TEGNINGSSNR:
A64-109

REV.	DATE	REVISION GJELDER

PROSJEKTERENDE ARKITEKTUR:
ARKITEKTENE
VISAVIS
PROSJEKTERENDE

RIB:
RIBR: Cowi AS
RIAKu: Cowi AS

UTFØRENDE
...

TILDEKSHAVER
Vågan Kommune

PROSJEKTNAVN	FASE
SVOLVÆR SKOLE	Anbud

TEGNINGSTITTEL	SIGL.	KTRL.
3.028 Kopi fast møblering	MH	MNM

DATE	MÅLSTOKK
06.02.2018	1:20

GNR. / BNR.

TEGNINGSSNR.	REV.	PROSJEKTNR.
A64-109		1736